

## Verlegeanleitung PM Anti-Slip, PM Route und PM Stripe

Unsere Sicherheitsstreifen sind rasch und einfach zu verlegen; beachten Sie bitte folgende Hinweise:

1. Lagerung von Rollenware, Primer, Kantenversiegelung bei mindestens 18° C.
2. Die Temperatur der Oberfläche, auf der verklebt wird, muss mindestens 10° C betragen.



3. Untergrundreinigung mit Isopropylalkohol – gut ablüften lassen.

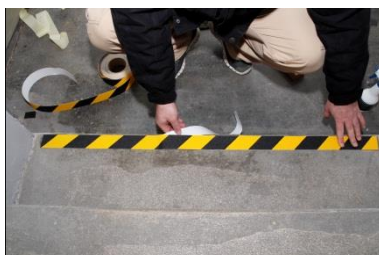


4. Poröse, saugende Oberflächen mit Primer PM 3506 einstreichen (*in jedem Fall bei Anwendung im Außenbereich!*).

Materialien mit niedriger-energetischen Eigenschaften (z.B. PE, PP, pulverbeschichtete Metalle) mit 3M Primer 94 vorbehandeln.

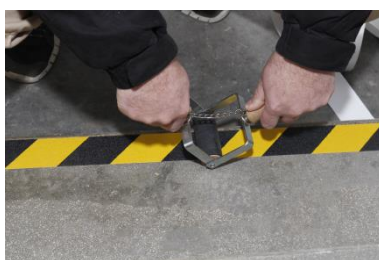
*Gut antrocknen lassen!*

Bei groben Unebenheiten ist der Untergrund vor dem Primern zu glätten, um das Eindringen von Feuchtigkeit zu verhindern.



5. Gewünschte Länge des Bandes abschneiden, Schutzliner teilweise abziehen, Band ausrichten (bei Stufen im Abstand von ca. 15 mm von der Vorderkante, um eine Beschädigung des Randes zu vermeiden), restlichen Liner nach und nach abziehen und Band an-drücken.

*Andruckroller verwenden!*



Bei der Verlegung von PM Anti-Slip 3406 formbar einen Gummihammer verwenden, um es der Struktur der Oberfläche anzupassen.



6. Kantenversiegelung PM 3502 sparsam aufbringen, um die Lebensdauer der Streifen zu erhöhen und ein Eindringen von Feuchtigkeit zu verhindern.

Sollte zwischen den Rändern der Bänder und dem Untergrund Spaltbildung bestehen, anstelle der Kantenversiegelung unser Produkt 310M Kristall verwenden.



Unsere Sicherheitsstreifen können bereits kurz nach der Verlegung begangen werden – die maximale Belastbarkeit ist nach 48 Stunden erreicht!

**Hinweis:** Diese technischen Informationen sind Laborwerte bzw. Herstellerangaben. Eine Gewähr zur Vollständigkeit und Richtigkeit können wir nicht übernehmen. Die Überprüfung unserer Produkte zur Eignung für den jeweiligen Einsatzzweck ist notwendig. Fragen zur Gewährleistung und Haftung regeln unsere Geschäftsbedingungen. *Stand: Jänner 2017*