

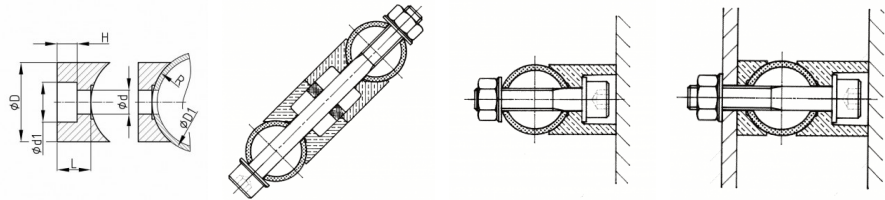
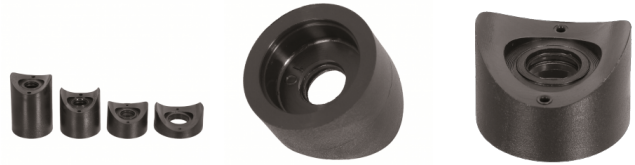
Universelle Satteldistanzstücke aus Polyamid

Universal Nylon saddle spacers

Preise per 22.02.2025 - Änderungen jederzeit möglich
Prices per 22.02.2025 - may change any time

PMUSD

Universelle Satteldistanzstücke aus Polyamid
Universal Nylon saddle spacers



Distanzelemente - Abstandhalter Spacers and washers (various materials)

Bestellnummer Order number	d	d1	D	D1	H	L	M	R	ab 500 from 500	ab 1.000 from 1,000	ab 2.500 from 2,500
* PMUSD 620953	6,5	0	20	18-20	0	3	6	9,5	0,1242	0,1119	0,1005
* PMUSD 620954	6,5	0	20	18-20	0	4	6	9,5	0,1330	0,1198	0,1077
* PMUSD 620955	6,5	15,1	20	18-20	1	5	6	9,5	0,1379	0,1242	0,1119
* PMUSD 620956	6,5	15,1	20	18-20	2	6	6	9,5	0,1425	0,1282	0,1154
* PMUSD 620957	6,5	15,1	20	18-20	3	7	6	9,5	0,1468	0,1320	0,1189
* PMUSD 620958	6,5	15,1	20	18-20	4	8	6	9,5	0,1488	0,1340	0,1205
* PMUSD 620959	6,5	15,1	20	18-20	5	9	6	9,5	0,1554	0,1396	0,1256
* PMUSD 6209510	6,5	15,1	20	18-20	6	10	6	9,5	0,1599	0,1439	0,1295
* PMUSD 6209511	6,5	15,1	20	18-20	7	11	6	9,5	0,1656	0,1490	0,1341
* PMUSD 6209512	6,5	15,1	20	18-20	8	12	6	9,5	0,1701	0,1531	0,1378
* PMUSD 6209513	6,5	15,1	20	18-20	9	13	6	9,5	0,1729	0,1556	0,1401
* PMUSD 6209514	6,5	15,1	20	18-20	10	14	6	9,5	0,1804	0,1623	0,1459
* PMUSD 6209515	6,5	15,1	20	18-20	11	15	6	9,5	0,1848	0,1663	0,1497
* PMUSD 6209516	6,5	15,1	20	18-20	12	16	6	9,5	0,1893	0,1706	0,1534
* PMUSD 6209517	6,5	15,1	20	18-20	13	17	6	9,5	0,1962	0,1765	0,1588
* PMUSD 6209518	6,5	15,1	20	18-20	14	18	6	9,5	0,1980	0,1782	0,1604
* PMUSD 6209519	6,5	15,1	20	18-20	15	19	6	9,5	0,2054	0,1848	0,1663
* PMUSD 6209520	6,5	15,1	20	18-20	16	20	6	9,5	0,2089	0,1880	0,1692
* PMUSD 6209521	6,5	15,1	20	18-20	17	21	6	9,5	0,2172	0,1956	0,1761
* PMUSD 6209522	6,5	15,1	20	18-20	18	22	6	9,5	0,2247	0,2022	0,1820
* PMUSD 6209523	6,5	15,1	20	18-20	19	23	6	9,5	0,2247	0,2022	0,1820
* PMUSD 6209524	6,5	15,1	20	18-20	20	24	6	9,5	0,2303	0,2075	0,1867
* PMUSD 6209525	6,5	15,1	20	18-20	21	25	6	9,5	0,2369	0,2131	0,1917
* PMUSD 6209526	6,5	15,1	20	18-20	22	26	6	9,5	0,2441	0,2198	0,1978
* PMUSD 6209527	6,5	15,1	20	18-20	23	27	6	9,5	0,2513	0,2262	0,2034
* PMUSD 6209528	6,5	15,1	20	18-20	24	28	6	9,5	0,2459	0,2212	0,1992
* PMUSD 6209529	6,5	15,1	20	18-20	25	29	6	9,5	0,2780	0,2502	0,2252
* PMUSD 6209530	6,5	15,1	20	18-20	26	30	6	9,5	0,2847	0,2562	0,2306
* PMUSD 6201053	6,5	0	20	20-22	0	3	6	10,5	0,1327	0,1195	0,1074
* PMUSD 6201054	6,5	0	20	20-22	0	4	6	10,5	0,1333	0,1201	0,1080
* PMUSD 6201055	6,5	15,1	20	20-22	1	5	6	10,5	0,1432	0,1289	0,1160
* PMUSD 6201056	6,5	15,1	20	20-22	2	6	6	10,5	0,1440	0,1295	0,1166
* PMUSD 6201057	6,5	15,1	20	20-22	3	7	6	10,5	0,1468	0,1320	0,1189
* PMUSD 6201058	6,5	15,1	20	20-22	4	8	6	10,5	0,1528	0,1375	0,1239
* PMUSD 6201059	6,5	15,1	20	20-22	5	9	6	10,5	0,1574	0,1417	0,1275
* PMUSD 62010510	6,5	15,1	20	20-22	6	10	6	10,5	0,1617	0,1454	0,1309
* PMUSD 62010511	6,5	15,1	20	20-22	7	11	6	10,5	0,1665	0,1498	0,1349
* PMUSD 62010512	6,5	15,1	20	20-22	8	12	6	10,5	0,1739	0,1565	0,1409
* PMUSD 62010513	6,5	15,1	20	20-22	9	13	6	10,5	0,1764	0,1587	0,1429
* PMUSD 62010514	6,5	15,1	20	20-22	10	14	6	10,5	0,1813	0,1632	0,1469
* PMUSD 62010515	6,5	15,1	20	20-22	11	15	6	10,5	0,1785	0,1606	0,1447
* PMUSD 62010516	6,5	15,1	20	20-22	12	16	6	10,5	0,1828	0,1644	0,1480
* PMUSD 62010517	6,5	15,1	20	20-22	13	17	6	10,5	0,1913	0,1723	0,1549
* PMUSD 62010518	6,5	15,1	20	20-22	14	18	6	10,5	0,1948	0,1752	0,1579

* Keine Lagerware, bitte anfragen.

Alle Maße in mm.

Druckfehler, Irrtümer und Änderungen vorbehalten.

Druckfehler und Irrtümer vorbehalten / aktuelle Version siehe

www.plasticmetall.com

Preise in EUR per Stück, netto.

* Not a stock item, please enquire.

All measure specifications in mm.

Printing errors, mistakes and amendments reserved.

Misprint and mistakes excepted / current version see www.plasticmetall.com

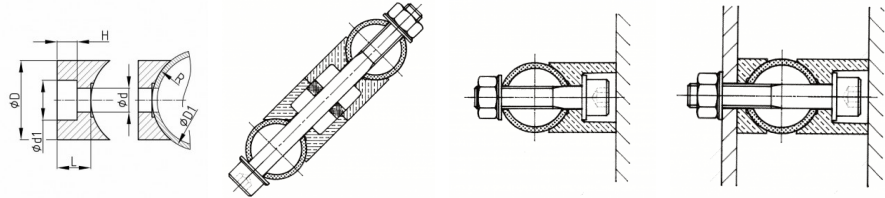
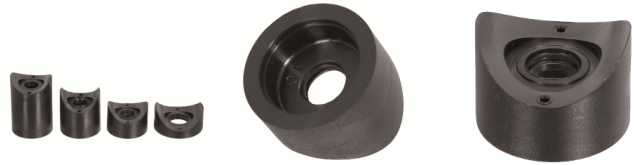
EUR prices per piece, netto.

Universelle Satteldistanzstücke aus Polyamid Universal Nylon saddle spacers

Preise per 22.02.2025 - Änderungen jederzeit möglich
Prices per 22.02.2025 - may change any time

PMUSD

Universelle Satteldistanzstücke aus Polyamid
Universal Nylon saddle spacers



Distanzelemente - Abstandhalter
Spacers and washers (various materials)

Bestellnummer Order number	d	d1	D	D1	H	L	M	R	ab 500 from 500	ab 1.000 from 1,000	ab 2.500 from 2,500
* PMUSD 62010519	6,5	15,1	20	20-22	15	19	6	10,5	0,2007	0,1808	0,1626
* PMUSD 62010520	6,5	15,1	20	20-22	16	20	6	10,5	0,2018	0,1815	0,1635
* PMUSD 62010521	6,5	15,1	20	20-22	17	21	6	10,5	0,2123	0,1912	0,1721
* PMUSD 62010522	6,5	15,1	20	20-22	18	22	6	10,5	0,2163	0,1946	0,1751
* PMUSD 62010523	6,5	15,1	20	20-22	19	23	6	10,5	0,2226	0,2004	0,1804
* PMUSD 62010524	6,5	15,1	20	20-22	20	24	6	10,5	0,2251	0,2025	0,1823
* PMUSD 62010525	6,5	15,1	20	20-22	21	25	6	10,5	0,2251	0,2025	0,1823
* PMUSD 62010526	6,5	15,1	20	20-22	22	26	6	10,5	0,2361	0,2124	0,1912
* PMUSD 62010527	6,5	15,1	20	20-22	23	27	6	10,5	0,2505	0,2255	0,2030
* PMUSD 62010528	6,5	15,1	20	20-22	24	28	6	10,5	0,2523	0,2270	0,2043
* PMUSD 62010529	6,5	15,1	20	20-22	25	29	6	10,5	0,2616	0,2352	0,2118
* PMUSD 62010530	6,5	15,1	20	20-22	26	30	6	10,5	0,2728	0,2454	0,2209
* PMUSD 6201253	6,5	0	20	24-26	0	3	6	12,5	0,1327	0,1195	0,1074
* PMUSD 6201254	6,5	0	20	24-26	0	4	6	12,5	0,1394	0,1253	0,1128
* PMUSD 6201255	6,5	15,1	20	24-26	1	5	6	12,5	0,1440	0,1295	0,1166
* PMUSD 6201256	6,5	15,1	20	24-26	2	6	6	12,5	0,1488	0,1340	0,1205
* PMUSD 6201257	6,5	15,1	20	24-26	3	7	6	12,5	0,1537	0,1383	0,1247
* PMUSD 6201258	6,5	15,1	20	24-26	4	8	6	12,5	0,1596	0,1434	0,1291
* PMUSD 6201259	6,5	15,1	20	24-26	5	9	6	12,5	0,1617	0,1454	0,1309
* PMUSD 62012510	6,5	15,1	20	24-26	6	10	6	12,5	0,1676	0,1508	0,1356
* PMUSD 62012511	6,5	15,1	20	24-26	7	11	6	12,5	0,1711	0,1540	0,1386
* PMUSD 62012512	6,5	15,1	20	24-26	8	12	6	12,5	0,1758	0,1582	0,1422
* PMUSD 62012513	6,5	15,1	20	24-26	9	13	6	12,5	0,1792	0,1612	0,1452
* PMUSD 62012514	6,5	15,1	20	24-26	10	14	6	12,5	0,1841	0,1658	0,1493
* PMUSD 62012515	6,5	15,1	20	24-26	11	15	6	12,5	0,1864	0,1677	0,1510
* PMUSD 62012516	6,5	15,1	20	24-26	12	16	6	12,5	0,1918	0,1728	0,1555
* PMUSD 62012517	6,5	15,1	20	24-26	13	17	6	12,5	0,1980	0,1782	0,1604
* PMUSD 62012518	6,5	15,1	20	24-26	14	18	6	12,5	0,2035	0,1833	0,1649
* PMUSD 62012519	6,5	15,1	20	24-26	15	19	6	12,5	0,2076	0,1867	0,1681
* PMUSD 62012520	6,5	15,1	20	24-26	16	20	6	12,5	0,2152	0,1938	0,1743
* PMUSD 62012521	6,5	15,1	20	24-26	17	21	6	12,5	0,2188	0,1969	0,1771
* PMUSD 62012522	6,5	15,1	20	24-26	18	22	6	12,5	0,2226	0,2004	0,1804
* PMUSD 62012523	6,5	15,1	20	24-26	19	23	6	12,5	0,2269	0,2042	0,1837
* PMUSD 62012524	6,5	15,1	20	24-26	20	24	6	12,5	0,2344	0,2109	0,1898
* PMUSD 62012525	6,5	15,1	20	24-26	21	25	6	12,5	0,2557	0,2302	0,2070
* PMUSD 62012526	6,5	15,1	20	24-26	22	26	6	12,5	0,2576	0,2318	0,2086
* PMUSD 62012527	6,5	15,1	20	24-26	23	27	6	12,5	0,2523	0,2270	0,2043
* PMUSD 62012528	6,5	15,1	20	24-26	24	28	6	12,5	0,2523	0,2270	0,2043
* PMUSD 62012529	6,5	15,1	20	24-26	25	29	6	12,5	0,2579	0,2320	0,2089
* PMUSD 62012530	6,5	15,1	20	24-26	26	30	6	12,5	0,2787	0,2509	0,2259
* PMUSD 8251253	8,5	0	25	24-26	0	3	8	12,5	0,1485	0,1337	0,1203
* PMUSD 8251254	8,5	0	25	24-26	0	4	8	12,5	0,1510	0,1358	0,1224
* PMUSD 8251255	8,5	18,7	25	24-26	1	5	8	12,5	0,1546	0,1391	0,1251
* PMUSD 8251256	8,5	18,7	25	24-26	2	6	8	12,5	0,1581	0,1422	0,1279

* Keine Lagerware, bitte anfragen.

Alle Maße in mm.

Druckfehler, Irrtümer und Änderungen vorbehalten.

Druckfehler und Irrtümer vorbehalten / aktuelle Version siehe

www.plasticmetall.com

Preise in EUR per Stück, netto.

* Not a stock item, please enquire.

All measure specifications in mm.

Printing errors, mistakes and amendments reserved.

Misprint and mistakes excepted / current version see www.plasticmetall.com

EUR prices per piece, netto.

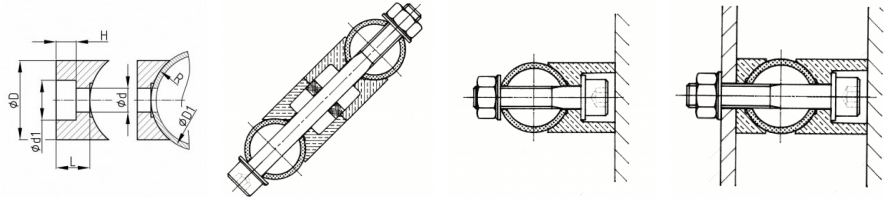
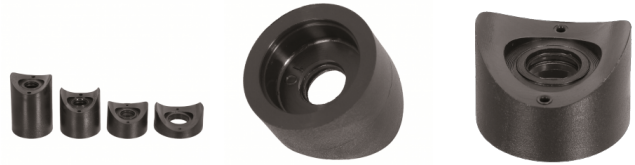
Universelle Satteldistanzstücke aus Polyamid

Universal Nylon saddle spacers

Preise per 22.02.2025 - Änderungen jederzeit möglich
Prices per 22.02.2025 - may change any time

PMUSD

Universelle Satteldistanzstücke aus Polyamid
Universal Nylon saddle spacers



Distanzelemente - Abstandhalter Spacers and washers (various materials)

Bestellnummer Order number	d	d1	D	D1	H	L	M	R	ab 500 from 500	ab 1.000 from 1,000	ab 2.500 from 2,500
* PMUSD 8251257	8,5	18,7	25	24-26	3	7	8	12,5	0,1587	0,1429	0,1286
* PMUSD 8251258	8,5	18,7	25	24-26	4	8	8	12,5	0,1698	0,1527	0,1375
* PMUSD 8251259	8,5	18,7	25	24-26	5	9	8	12,5	0,1723	0,1549	0,1394
* PMUSD 82512510	8,5	18,7	25	24-26	6	10	8	12,5	0,1729	0,1556	0,1401
* PMUSD 82512511	8,5	18,7	25	24-26	7	11	8	12,5	0,1775	0,1598	0,1438
* PMUSD 82512512	8,5	18,7	25	24-26	8	12	8	12,5	0,1816	0,1635	0,1473
* PMUSD 82512513	8,5	18,7	25	24-26	9	13	8	12,5	0,1835	0,1651	0,1485
* PMUSD 82512514	8,5	18,7	25	24-26	10	14	8	12,5	0,1852	0,1667	0,1501
* PMUSD 82512515	8,5	18,7	25	24-26	11	15	8	12,5	0,2000	0,1802	0,1621
* PMUSD 82512516	8,5	18,7	25	24-26	12	16	8	12,5	0,2007	0,1808	0,1626
* PMUSD 82512517	8,5	18,7	25	24-26	13	17	8	12,5	0,2018	0,1815	0,1635
* PMUSD 82512518	8,5	18,7	25	24-26	14	18	8	12,5	0,2030	0,1827	0,1643
* PMUSD 82512519	8,5	18,7	25	24-26	15	19	8	12,5	0,2035	0,1833	0,1649
* PMUSD 82512520	8,5	18,7	25	24-26	16	20	8	12,5	0,2290	0,2060	0,1854
* PMUSD 82512521	8,5	18,7	25	24-26	17	21	8	12,5	0,2303	0,2075	0,1867
* PMUSD 82512522	8,5	18,7	25	24-26	18	22	8	12,5	0,2494	0,2245	0,2020
* PMUSD 82512523	8,5	18,7	25	24-26	19	23	8	12,5	0,2505	0,2255	0,2030
* PMUSD 82512524	8,5	18,7	25	24-26	20	24	8	12,5	0,2721	0,2449	0,2203
* PMUSD 82512525	8,5	18,7	25	24-26	21	25	8	12,5	0,2749	0,2474	0,2226
* PMUSD 82512526	8,5	18,7	25	24-26	22	26	8	12,5	0,2759	0,2482	0,2235
* PMUSD 82512527	8,5	18,7	25	24-26	23	27	8	12,5	0,2766	0,2490	0,2241
* PMUSD 82512528	8,5	18,7	25	24-26	24	28	8	12,5	0,3406	0,3063	0,2757
* PMUSD 82512529	8,5	18,7	25	24-26	25	29	8	12,5	0,3626	0,3265	0,2938
* PMUSD 82512530	8,5	18,7	25	24-26	26	30	8	12,5	0,3459	0,3113	0,2801
* PMUSD 8251453	8,5	0	25	28-30	0	3	8	14,5	0,1408	0,1267	0,1140
* PMUSD 8251454	8,5	0	25	28-30	0	4	8	14,5	0,1514	0,1361	0,1226
* PMUSD 8251455	8,5	18,7	25	28-30	1	5	8	14,5	0,1591	0,1432	0,1289
* PMUSD 8251456	8,5	18,7	25	28-30	2	6	8	14,5	0,1644	0,1480	0,1332
* PMUSD 8251457	8,5	18,7	25	28-30	3	7	8	14,5	0,1711	0,1540	0,1386
* PMUSD 8251458	8,5	18,7	25	28-30	4	8	8	14,5	0,1792	0,1612	0,1452
* PMUSD 8251459	8,5	18,7	25	28-30	5	9	8	14,5	0,1877	0,1689	0,1521
* PMUSD 82514510	8,5	18,7	25	28-30	6	10	8	14,5	0,1962	0,1765	0,1588
* PMUSD 82514511	8,5	18,7	25	28-30	7	11	8	14,5	0,2018	0,1815	0,1635
* PMUSD 82514512	8,5	18,7	25	28-30	8	12	8	14,5	0,2098	0,1889	0,1701
* PMUSD 82514513	8,5	18,7	25	28-30	9	13	8	14,5	0,2182	0,1962	0,1766
* PMUSD 82514514	8,5	18,7	25	28-30	10	14	8	14,5	0,2265	0,2040	0,1835
* PMUSD 82514515	8,5	18,7	25	28-30	11	15	8	14,5	0,2294	0,2064	0,1858
* PMUSD 82514516	8,5	18,7	25	28-30	12	16	8	14,5	0,2423	0,2183	0,1963
* PMUSD 82514517	8,5	18,7	25	28-30	13	17	8	14,5	0,2449	0,2204	0,1983
* PMUSD 82514518	8,5	18,7	25	28-30	14	18	8	14,5	0,2532	0,2280	0,2052
* PMUSD 82514519	8,5	18,7	25	28-30	15	19	8	14,5	0,2590	0,2331	0,2097
* PMUSD 82514520	8,5	18,7	25	28-30	16	20	8	14,5	0,2682	0,2414	0,2171
* PMUSD 82514521	8,5	18,7	25	28-30	17	21	8	14,5	0,2847	0,2562	0,2306
* PMUSD 82514522	8,5	18,7	25	28-30	18	22	8	14,5	0,2911	0,2620	0,2358

* Keine Lagerware, bitte anfragen.

Alle Maße in mm.

Druckfehler, Irrtümer und Änderungen vorbehalten.

Druckfehler und Irrtümer vorbehalten / aktuelle Version siehe

www.plasticmetall.com

Preise in EUR per Stück, netto.

* Not a stock item, please enquire.

All measure specifications in mm.

Printing errors, mistakes and amendments reserved.

Misprint and mistakes excepted / current version see www.plasticmetall.com

EUR prices per piece, netto.

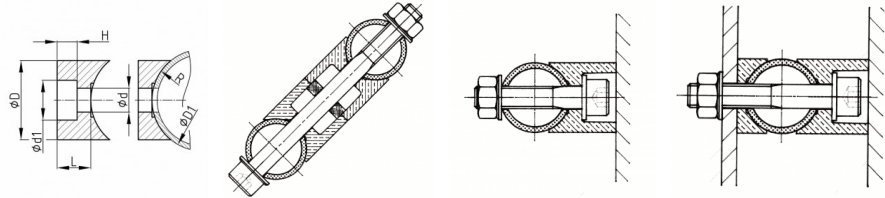
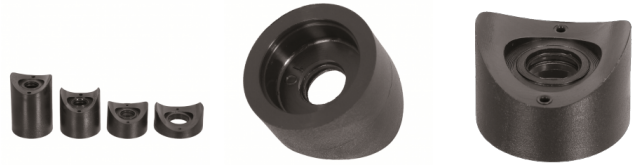
Universelle Satteldistanzstücke aus Polyamid

Universal Nylon saddle spacers

Preise per 22.02.2025 - Änderungen jederzeit möglich
Prices per 22.02.2025 - may change any time

PMUSD

Universelle Satteldistanzstücke aus Polyamid
Universal Nylon saddle spacers



Distanzelemente - Abstandhalter
Spacers and washers (various materials)

Bestellnummer Order number	d	d1	D	D1	H	L	M	R	ab 500 from 500	ab 1.000 from 1,000	ab 2.500 from 2,500
* PMUSD 82514523	8,5	18,7	25	28-30	19	23	8	14,5	0,3105	0,2795	0,2516
* PMUSD 82514524	8,5	18,7	25	28-30	20	24	8	14,5	0,3180	0,2862	0,2576
* PMUSD 82514525	8,5	18,7	25	28-30	21	25	8	14,5	0,3234	0,2912	0,2621
* PMUSD 82514526	8,5	18,7	25	28-30	22	26	8	14,5	0,3475	0,3128	0,2813
* PMUSD 82514527	8,5	18,7	25	28-30	23	27	8	14,5	0,3577	0,3220	0,2898
* PMUSD 82514528	8,5	18,7	25	28-30	24	28	8	14,5	0,3856	0,3471	0,3123
* PMUSD 82514529	8,5	18,7	25	28-30	25	29	8	14,5	0,4014	0,3614	0,3253
* PMUSD 82514530	8,5	18,7	25	28-30	26	30	8	14,5	0,4039	0,3637	0,3271
* PMUSD 8251553	8,5	0	25	30-32	0	3	8	15,5	0,1472	0,1325	0,1192
* PMUSD 8251554	8,5	0	25	30-32	0	4	8	15,5	0,1488	0,1340	0,1205
* PMUSD 8251555	8,5	18,7	25	30-32	1	5	8	15,5	0,1531	0,1378	0,1241
* PMUSD 8251556	8,5	18,7	25	30-32	2	6	8	15,5	0,1570	0,1413	0,1272
* PMUSD 8251557	8,5	18,7	25	30-32	3	7	8	15,5	0,1581	0,1422	0,1279
* PMUSD 8251558	8,5	18,7	25	30-32	4	8	8	15,5	0,1680	0,1512	0,1360
* PMUSD 8251559	8,5	18,7	25	30-32	5	9	8	15,5	0,1713	0,1544	0,1389
* PMUSD 82515510	8,5	18,7	25	30-32	6	10	8	15,5	0,1743	0,1569	0,1412
* PMUSD 82515511	8,5	18,7	25	30-32	7	11	8	15,5	0,1775	0,1598	0,1438
* PMUSD 82515512	8,5	18,7	25	30-32	8	12	8	15,5	0,1816	0,1635	0,1473
* PMUSD 82515513	8,5	18,7	25	30-32	9	13	8	15,5	0,1835	0,1651	0,1485
* PMUSD 82515514	8,5	18,7	25	30-32	10	14	8	15,5	0,1852	0,1667	0,1501
* PMUSD 82515515	8,5	18,7	25	30-32	11	15	8	15,5	0,2000	0,1802	0,1621
* PMUSD 82515516	8,5	18,7	25	30-32	12	16	8	15,5	0,2007	0,1808	0,1626
* PMUSD 82515517	8,5	18,7	25	30-32	13	17	8	15,5	0,2018	0,1815	0,1635
* PMUSD 82515518	8,5	18,7	25	30-32	14	18	8	15,5	0,2030	0,1827	0,1643
* PMUSD 82515519	8,5	18,7	25	30-32	15	19	8	15,5	0,2035	0,1833	0,1649
* PMUSD 82515520	8,5	18,7	25	30-32	16	20	8	15,5	0,2148	0,1935	0,1740
* PMUSD 82515521	8,5	18,7	25	30-32	17	21	8	15,5	0,2166	0,1950	0,1756
* PMUSD 82515522	8,5	18,7	25	30-32	18	22	8	15,5	0,2339	0,2105	0,1894
* PMUSD 82515523	8,5	18,7	25	30-32	19	23	8	15,5	0,2494	0,2245	0,2020
* PMUSD 82515524	8,5	18,7	25	30-32	20	24	8	15,5	0,2557	0,2302	0,2070
* PMUSD 82515525	8,5	18,7	25	30-32	21	25	8	15,5	0,2731	0,2456	0,2211
* PMUSD 82515526	8,5	18,7	25	30-32	22	26	8	15,5	0,2766	0,2490	0,2241
* PMUSD 82515527	8,5	18,7	25	30-32	23	27	8	15,5	0,2787	0,2509	0,2259
* PMUSD 82515528	8,5	18,7	25	30-32	24	28	8	15,5	0,3412	0,3072	0,2763
* PMUSD 82515529	8,5	18,7	25	30-32	25	29	8	15,5	0,3508	0,3157	0,2839
* PMUSD 82515530	8,5	18,7	25	30-32	26	30	8	15,5	0,3412	0,3072	0,2763
* PMUSD 8251753	8,5	0	25	34-36	0	3	8	17,5	0,1472	0,1325	0,1192
* PMUSD 8251754	8,5	0	25	34-36	0	4	8	17,5	0,1488	0,1340	0,1205
* PMUSD 8251755	8,5	18,7	25	34-36	1	5	8	17,5	0,1499	0,1350	0,1214
* PMUSD 8251756	8,5	18,7	25	34-36	2	6	8	17,5	0,1562	0,1407	0,1267
* PMUSD 8251757	8,5	18,7	25	34-36	3	7	8	17,5	0,1581	0,1422	0,1279
* PMUSD 8251758	8,5	18,7	25	34-36	4	8	8	17,5	0,1831	0,1649	0,1483
* PMUSD 8251759	8,5	18,7	25	34-36	5	9	8	17,5	0,1893	0,1706	0,1534
* PMUSD 82517510	8,5	18,7	25	34-36	6	10	8	17,5	0,1729	0,1556	0,1401

* Keine Lagerware, bitte anfragen.

Alle Maße in mm.

Druckfehler, Irrtümer und Änderungen vorbehalten.

Druckfehler und Irrtümer vorbehalten / aktuelle Version siehe

www.plasticmetall.com

Preise in EUR per Stück, netto.

* Not a stock item, please enquire.

All measure specifications in mm.

Printing errors, mistakes and amendments reserved.

Misprint and mistakes excepted / current version see www.plasticmetall.com

EUR prices per piece, netto.

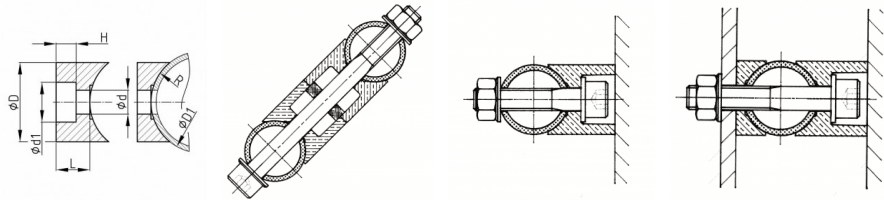
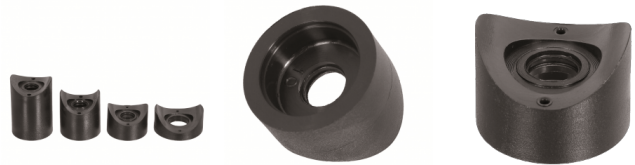
Universelle Satteldistanzstücke aus Polyamid

Universal Nylon saddle spacers

Preise per 22.02.2025 - Änderungen jederzeit möglich
Prices per 22.02.2025 - may change any time

PMUSD

Universelle Satteldistanzstücke aus Polyamid
Universal Nylon saddle spacers



Distanzelemente - Abstandhalter
Spacers and washers (various materials)

Bestellnummer Order number	d	d1	D	D1	H	L	M	R	ab 500 from 500	ab 1.000 from 1,000	ab 2.500 from 2,500
* PMUSD 82517511	8,5	18,7	25	34-36	7	11	8	17,5	0,1973	0,1775	0,1598
* PMUSD 82517512	8,5	18,7	25	34-36	8	12	8	17,5	0,2054	0,1848	0,1663
* PMUSD 82517513	8,5	18,7	25	34-36	9	13	8	17,5	0,2139	0,1923	0,1732
* PMUSD 82517514	8,5	18,7	25	34-36	10	14	8	17,5	0,2209	0,1989	0,1788
* PMUSD 82517515	8,5	18,7	25	34-36	11	15	8	17,5	0,2303	0,2075	0,1867
* PMUSD 82517516	8,5	18,7	25	34-36	12	16	8	17,5	0,2389	0,2149	0,1936
* PMUSD 82517517	8,5	18,7	25	34-36	13	17	8	17,5	0,2423	0,2183	0,1963
* PMUSD 82517518	8,5	18,7	25	34-36	14	18	8	17,5	0,2494	0,2245	0,2020
* PMUSD 82517519	8,5	18,7	25	34-36	15	19	8	17,5	0,2574	0,2314	0,2084
* PMUSD 82517520	8,5	18,7	25	34-36	16	20	8	17,5	0,2660	0,2395	0,2156
* PMUSD 82517521	8,5	18,7	25	34-36	17	21	8	17,5	0,2773	0,2496	0,2246
* PMUSD 82517522	8,5	18,7	25	34-36	18	22	8	17,5	0,2893	0,2603	0,2344
* PMUSD 82517523	8,5	18,7	25	34-36	19	23	8	17,5	0,2997	0,2696	0,2426
* PMUSD 82517524	8,5	18,7	25	34-36	20	24	8	17,5	0,3200	0,2880	0,2593
* PMUSD 82517525	8,5	18,7	25	34-36	21	25	8	17,5	0,3273	0,2948	0,2652
* PMUSD 82517526	8,5	18,7	25	34-36	22	26	8	17,5	0,3384	0,3045	0,2741
* PMUSD 82517527	8,5	18,7	25	34-36	23	27	8	17,5	0,3641	0,3276	0,2950
* PMUSD 82517528	8,5	18,7	25	34-36	24	28	8	17,5	0,3735	0,3364	0,3026
* PMUSD 82517529	8,5	18,7	25	34-36	25	29	8	17,5	0,3800	0,3419	0,3078
* PMUSD 82517530	8,5	18,7	25	34-36	26	30	8	17,5	0,3928	0,3535	0,3181
* PMUSD 1012301553	12,2	0	30	30-32	0	3	10-12	15,5	0,1893	0,1706	0,1534
* PMUSD 1012301554	12,2	0	30	30-32	0	4	10-12	15,5	0,2054	0,1848	0,1663
* PMUSD 1012301555	12,2	24,5	30	30-32	1	5	10-12	15,5	0,2172	0,1956	0,1761
* PMUSD 1012301556	12,2	24,5	30	30-32	2	6	10-12	15,5	0,2191	0,1973	0,1775
* PMUSD 1012301557	12,2	24,5	30	30-32	3	7	10-12	15,5	0,2275	0,2047	0,1843
* PMUSD 1012301558	12,2	24,5	30	30-32	4	8	10-12	15,5	0,2357	0,2121	0,1910
* PMUSD 1012301559	12,2	24,5	30	30-32	5	9	10-12	15,5	0,2389	0,2149	0,1936
* PMUSD 10123015510	12,2	24,5	30	30-32	6	10	10-12	15,5	0,2477	0,2229	0,2006
* PMUSD 10123015511	12,2	24,5	30	30-32	7	11	10-12	15,5	0,2561	0,2306	0,2076
* PMUSD 10123015512	12,2	24,5	30	30-32	8	12	10-12	15,5	0,2625	0,2364	0,2126
* PMUSD 10123015513	12,2	24,5	30	30-32	9	13	10-12	15,5	0,2737	0,2465	0,2219
* PMUSD 10123015514	12,2	24,5	30	30-32	10	14	10-12	15,5	0,2791	0,2513	0,2261
* PMUSD 10123015515	12,2	24,5	30	30-32	11	15	10-12	15,5	0,2886	0,2597	0,2338
* PMUSD 10123015516	12,2	24,5	30	30-32	12	16	10-12	15,5	0,2921	0,2629	0,2367
* PMUSD 10123015517	12,2	24,5	30	30-32	13	17	10-12	15,5	0,3059	0,2754	0,2478
* PMUSD 10123015518	12,2	24,5	30	30-32	14	18	10-12	15,5	0,3309	0,2978	0,2681
* PMUSD 10123015519	12,2	24,5	30	30-32	15	19	10-12	15,5	0,3337	0,3004	0,2704
* PMUSD 10123015520	12,2	24,5	30	30-32	16	20	10-12	15,5	0,3475	0,3128	0,2813
* PMUSD 10123015521	12,2	24,5	30	30-32	17	21	10-12	15,5	0,3503	0,3154	0,2837
* PMUSD 10123015522	12,2	24,5	30	30-32	18	22	10-12	15,5	0,3690	0,3322	0,2989
* PMUSD 10123015523	12,2	24,5	30	30-32	19	23	10-12	15,5	0,3986	0,3588	0,3230
* PMUSD 10123015524	12,2	24,5	30	30-32	20	24	10-12	15,5	0,4004	0,3604	0,3244
* PMUSD 10123015525	12,2	24,5	30	30-32	21	25	10-12	15,5	0,4182	0,3764	0,3387
* PMUSD 10123015526	12,2	24,5	30	30-32	22	26	10-12	15,5	0,4199	0,3779	0,3400

* Keine Lagerware, bitte anfragen.

Alle Maße in mm.

Druckfehler, Irrtümer und Änderungen vorbehalten.

Druckfehler und Irrtümer vorbehalten / aktuelle Version siehe

www.plasticmetall.com

Preise in EUR per Stück, netto.

* Not a stock item, please enquire.

All measure specifications in mm.

Printing errors, mistakes and amendments reserved.

Misprint and mistakes excepted / current version see www.plasticmetall.com

EUR prices per piece, netto.

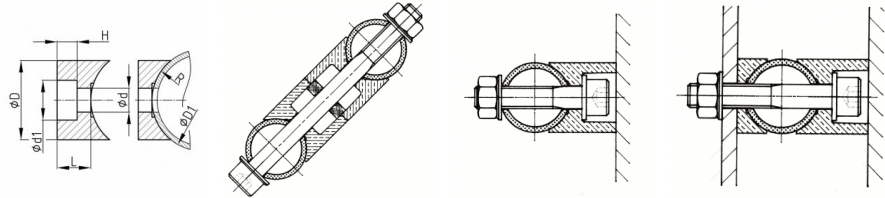
Universelle Satteldistanzstücke aus Polyamid

Universal Nylon saddle spacers

Preise per 22.02.2025 - Änderungen jederzeit möglich
Prices per 22.02.2025 - may change any time

PMUSD

Universelle Satteldistanzstücke aus Polyamid
Universal Nylon saddle spacers



Distanzelemente - Abstandhalter
Spacers and washers (various materials)

Bestellnummer Order number	d	d1	D	D1	H	L	M	R	ab 500 from 500	ab 1.000 from 1,000	ab 2.500 from 2,500
* PMUSD 10123015527	12,2	24,5	30	30-32	23	27	10-12	15,5	0,4274	0,3846	0,3461
* PMUSD 10123015528	12,2	24,5	30	30-32	24	28	10-12	15,5	0,4546	0,4095	0,3684
* PMUSD 10123015529	12,2	24,5	30	30-32	25	29	10-12	15,5	0,4816	0,4333	0,3901
* PMUSD 10123015530	12,2	24,5	30	30-32	26	30	10-12	15,5	0,4227	0,3804	0,3424
* PMUSD 1012301753	12,2	0	30	34-36	0	3	10-12	17,5	0,1859	0,1673	0,1505
* PMUSD 1012301754	12,2	0	30	34-36	0	4	10-12	17,5	0,1996	0,1797	0,1618
* PMUSD 1012301755	12,2	24,5	30	34-36	1	5	10-12	17,5	0,2247	0,2022	0,1820
* PMUSD 1012301756	12,2	24,5	30	34-36	2	6	10-12	17,5	0,2265	0,2040	0,1835
* PMUSD 1012301757	12,2	24,5	30	34-36	3	7	10-12	17,5	0,2282	0,2055	0,1850
* PMUSD 1012301758	12,2	24,5	30	34-36	4	8	10-12	17,5	0,2339	0,2105	0,1894
* PMUSD 1012301759	12,2	24,5	30	34-36	5	9	10-12	17,5	0,2369	0,2131	0,1917
* PMUSD 10123017510	12,2	24,5	30	34-36	6	10	10-12	17,5	0,2441	0,2198	0,1978
* PMUSD 10123017511	12,2	24,5	30	34-36	7	11	10-12	17,5	0,2505	0,2255	0,2030
* PMUSD 10123017512	12,2	24,5	30	34-36	8	12	10-12	17,5	0,2574	0,2314	0,2084
* PMUSD 10123017513	12,2	24,5	30	34-36	9	13	10-12	17,5	0,2721	0,2449	0,2203
* PMUSD 10123017514	12,2	24,5	30	34-36	10	14	10-12	17,5	0,2737	0,2465	0,2219
* PMUSD 10123017515	12,2	24,5	30	34-36	11	15	10-12	17,5	0,2824	0,2541	0,2287
* PMUSD 10123017516	12,2	24,5	30	34-36	12	16	10-12	17,5	0,2858	0,2574	0,2314
* PMUSD 10123017517	12,2	24,5	30	34-36	13	17	10-12	17,5	0,3024	0,2722	0,2450
* PMUSD 10123017518	12,2	24,5	30	34-36	14	18	10-12	17,5	0,3309	0,2978	0,2681
* PMUSD 10123017519	12,2	24,5	30	34-36	15	19	10-12	17,5	0,3327	0,2994	0,2696
* PMUSD 10123017520	12,2	24,5	30	34-36	16	20	10-12	17,5	0,3406	0,3063	0,2757
* PMUSD 10123017521	12,2	24,5	30	34-36	17	21	10-12	17,5	0,3459	0,3113	0,2801
* PMUSD 10123017522	12,2	24,5	30	34-36	18	22	10-12	17,5	0,3677	0,3309	0,2978
* PMUSD 10123017523	12,2	24,5	30	34-36	19	23	10-12	17,5	0,3967	0,3569	0,3213
* PMUSD 10123017524	12,2	24,5	30	34-36	20	24	10-12	17,5	0,3986	0,3588	0,3230
* PMUSD 10123017525	12,2	24,5	30	34-36	21	25	10-12	17,5	0,4075	0,3667	0,3301
* PMUSD 10123017526	12,2	24,5	30	34-36	22	26	10-12	17,5	0,4114	0,3702	0,3332
* PMUSD 10123017527	12,2	24,5	30	34-36	23	27	10-12	17,5	0,4207	0,3786	0,3407
* PMUSD 10123017528	12,2	24,5	30	34-36	24	28	10-12	17,5	0,4546	0,4095	0,3684
* PMUSD 10123017529	12,2	24,5	30	34-36	25	29	10-12	17,5	0,4575	0,4118	0,3706
* PMUSD 10123017530	12,2	24,5	30	34-36	26	30	10-12	17,5	0,4724	0,4252	0,3827
* PMUSD 101230193	12,2	0	30	37-39	0	3	10-12	19	0,1831	0,1649	0,1483
* PMUSD 101230194	12,2	0	30	37-39	0	4	10-12	19	0,1948	0,1752	0,1579
* PMUSD 101230195	12,2	24,5	30	37-39	1	5	10-12	19	0,2078	0,1871	0,1683
* PMUSD 101230196	12,2	24,5	30	37-39	2	6	10-12	19	0,2118	0,1906	0,1713
* PMUSD 101230197	12,2	24,5	30	37-39	3	7	10-12	19	0,2198	0,1979	0,1780
* PMUSD 101230198	12,2	24,5	30	37-39	4	8	10-12	19	0,2303	0,2075	0,1867
* PMUSD 101230199	12,2	24,5	30	37-39	5	9	10-12	19	0,2323	0,2089	0,1880
* PMUSD 1012301910	12,2	24,5	30	37-39	6	10	10-12	19	0,2449	0,2204	0,1983
* PMUSD 1012301911	12,2	24,5	30	37-39	7	11	10-12	19	0,2477	0,2229	0,2006
* PMUSD 1012301912	12,2	24,5	30	37-39	8	12	10-12	19	0,2561	0,2306	0,2076
* PMUSD 1012301913	12,2	24,5	30	37-39	9	13	10-12	19	0,2660	0,2395	0,2156
* PMUSD 1012301914	12,2	24,5	30	37-39	10	14	10-12	19	0,2709	0,2439	0,2194

* Keine Lagerware, bitte anfragen.

Alle Maße in mm.

Druckfehler, Irrtümer und Änderungen vorbehalten.

Druckfehler und Irrtümer vorbehalten / aktuelle Version siehe

www.plasticmetall.com

Preise in EUR per Stück, netto.

* Not a stock item, please enquire.

All measure specifications in mm.

Printing errors, mistakes and amendments reserved.

Misprint and mistakes excepted / current version see www.plasticmetall.com

EUR prices per piece, netto.

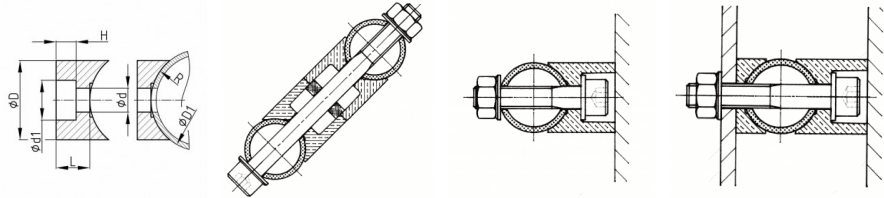
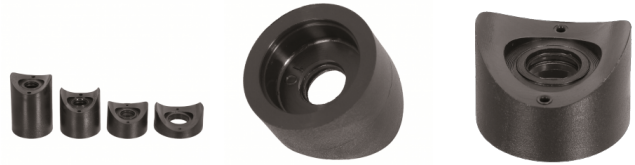
Universelle Satteldistanzstücke aus Polyamid

Universal Nylon saddle spacers

Preise per 22.02.2025 - Änderungen jederzeit möglich
Prices per 22.02.2025 - may change any time

PMUSD

Universelle Satteldistanzstücke aus Polyamid
Universal Nylon saddle spacers



Distanzelemente - Abstandhalter Spacers and washers (various materials)

Bestellnummer Order number	d	d1	D	D1	H	L	M	R	ab 500 from 500	ab 1.000 from 1,000	ab 2.500 from 2,500
* PMUSD 1012301915	12,2	24,5	30	37-39	11	15	10-12	19	0,3013	0,2711	0,2441
* PMUSD 1012301916	12,2	24,5	30	37-39	12	16	10-12	19	0,3041	0,2737	0,2464
* PMUSD 1012301917	12,2	24,5	30	37-39	13	17	10-12	19	0,3059	0,2754	0,2478
* PMUSD 1012301918	12,2	24,5	30	37-39	14	18	10-12	19	0,3264	0,2937	0,2644
* PMUSD 1012301919	12,2	24,5	30	37-39	15	19	10-12	19	0,3327	0,2994	0,2696
* PMUSD 1012301920	12,2	24,5	30	37-39	16	20	10-12	19	0,3422	0,3080	0,2772
* PMUSD 1012301921	12,2	24,5	30	37-39	17	21	10-12	19	0,3577	0,3220	0,2898
* PMUSD 1012301922	12,2	24,5	30	37-39	18	22	10-12	19	0,3709	0,3337	0,3004
* PMUSD 1012301923	12,2	24,5	30	37-39	19	23	10-12	19	0,3928	0,3535	0,3181
* PMUSD 1012301924	12,2	24,5	30	37-39	20	24	10-12	19	0,3945	0,3550	0,3195
* PMUSD 1012301925	12,2	24,5	30	37-39	21	25	10-12	19	0,4124	0,3713	0,3340
* PMUSD 1012301926	12,2	24,5	30	37-39	22	26	10-12	19	0,4153	0,3738	0,3365
* PMUSD 1012301927	12,2	24,5	30	37-39	23	27	10-12	19	0,4252	0,3827	0,3443
* PMUSD 1012301928	12,2	24,5	30	37-39	24	28	10-12	19	0,4347	0,3911	0,3521
* PMUSD 1012301929	12,2	24,5	30	37-39	25	29	10-12	19	0,4438	0,3995	0,3595
* PMUSD 1012301930	12,2	24,5	30	37-39	26	30	10-12	19	0,4685	0,4217	0,3795
* PMUSD 101230203	12,2	0	30	39-41	0	3	10-12	20	0,1841	0,1658	0,1493
* PMUSD 101230204	12,2	0	30	39-41	0	4	10-12	20	0,1973	0,1775	0,1598
* PMUSD 101230205	12,2	24,5	30	39-41	1	5	10-12	20	0,2110	0,1899	0,1709
* PMUSD 101230206	12,2	24,5	30	39-41	2	6	10-12	20	0,2157	0,1940	0,1746
* PMUSD 101230207	12,2	24,5	30	39-41	3	7	10-12	20	0,2226	0,2004	0,1804
* PMUSD 101230208	12,2	24,5	30	39-41	4	8	10-12	20	0,2294	0,2064	0,1858
* PMUSD 101230209	12,2	24,5	30	39-41	5	9	10-12	20	0,2374	0,2137	0,1923
* PMUSD 1012302010	12,2	24,5	30	39-41	6	10	10-12	20	0,2389	0,2149	0,1936
* PMUSD 1012302011	12,2	24,5	30	39-41	7	11	10-12	20	0,2544	0,2290	0,2060
* PMUSD 1012302012	12,2	24,5	30	39-41	8	12	10-12	20	0,2616	0,2352	0,2118
* PMUSD 1012302013	12,2	24,5	30	39-41	9	13	10-12	20	0,2670	0,2403	0,2163
* PMUSD 1012302014	12,2	24,5	30	39-41	10	14	10-12	20	0,2762	0,2485	0,2238
* PMUSD 1012302015	12,2	24,5	30	39-41	11	15	10-12	20	0,2824	0,2541	0,2287
* PMUSD 1012302016	12,2	24,5	30	39-41	12	16	10-12	20	0,2938	0,2645	0,2379
* PMUSD 1012302017	12,2	24,5	30	39-41	13	17	10-12	20	0,3013	0,2711	0,2441
* PMUSD 1012302018	12,2	24,5	30	39-41	14	18	10-12	20	0,3264	0,2937	0,2644
* PMUSD 1012302019	12,2	24,5	30	39-41	15	19	10-12	20	0,3264	0,2937	0,2644
* PMUSD 1012302020	12,2	24,5	30	39-41	16	20	10-12	20	0,3431	0,3086	0,2777
* PMUSD 1012302021	12,2	24,5	30	39-41	17	21	10-12	20	0,3533	0,3180	0,2860
* PMUSD 1012302022	12,2	24,5	30	39-41	18	22	10-12	20	0,3771	0,3395	0,3055
* PMUSD 1012302023	12,2	24,5	30	39-41	19	23	10-12	20	0,3928	0,3535	0,3181
* PMUSD 1012302024	12,2	24,5	30	39-41	20	24	10-12	20	0,3928	0,3535	0,3181
* PMUSD 1012302025	12,2	24,5	30	39-41	21	25	10-12	20	0,4153	0,3738	0,3365
* PMUSD 1012302026	12,2	24,5	30	39-41	22	26	10-12	20	0,4274	0,3846	0,3461
* PMUSD 1012302027	12,2	24,5	30	39-41	23	27	10-12	20	0,4347	0,3911	0,3521
* PMUSD 1012302028	12,2	24,5	30	39-41	24	28	10-12	20	0,4420	0,3979	0,3580
* PMUSD 1012302029	12,2	24,5	30	39-41	25	29	10-12	20	0,4492	0,4043	0,3639
* PMUSD 1012302030	12,2	24,5	30	39-41	26	30	10-12	20	0,4679	0,4211	0,3790

* Keine Lagerware, bitte anfragen.

Alle Maße in mm.

Druckfehler, Irrtümer und Änderungen vorbehalten.

Druckfehler und Irrtümer vorbehalten / aktuelle Version siehe

www.plasticmetall.com

Preise in EUR per Stück, netto.

* Not a stock item, please enquire.

All measure specifications in mm.

Printing errors, mistakes and amendments reserved.

Misprint and mistakes excepted / current version see www.plasticmetall.com

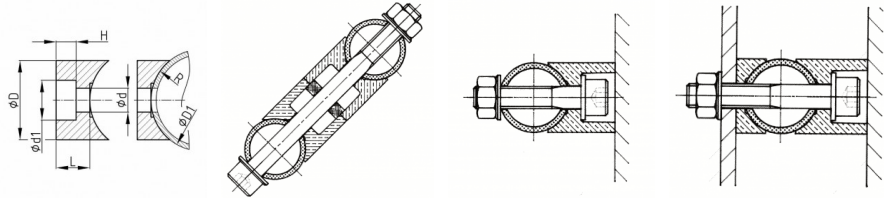
EUR prices per piece, netto.

Universelle Satteldistanzstücke aus Polyamid Universal Nylon saddle spacers

Preise per 22.02.2025 - Änderungen jederzeit möglich
Prices per 22.02.2025 - may change any time

PMUSD

Universelle Satteldistanzstücke aus Polyamid
Universal Nylon saddle spacers



Distanzelemente - Abstandhalter
Spacers and washers (various materials)

Bestellnummer Order number	d	d1	D	D1	H	L	M	R	ab 500 from 500	ab 1.000 from 1,000	ab 2.500 from 2,500
* PMUSD 101230213	12,2	0	30	41-43	0	3	10-12	21	0,1804	0,1623	0,1459
* PMUSD 101230214	12,2	0	30	41-43	0	4	10-12	21	0,2007	0,1808	0,1626
* PMUSD 101230215	12,2	24,5	30	41-43	1	5	10-12	21	0,2078	0,1871	0,1683
* PMUSD 101230216	12,2	24,5	30	41-43	2	6	10-12	21	0,2157	0,1940	0,1746
* PMUSD 101230217	12,2	24,5	30	41-43	3	7	10-12	21	0,2247	0,2022	0,1820
* PMUSD 101230218	12,2	24,5	30	41-43	4	8	10-12	21	0,2275	0,2047	0,1843
* PMUSD 101230219	12,2	24,5	30	41-43	5	9	10-12	21	0,2449	0,2204	0,1983
* PMUSD 1012302110	12,2	24,5	30	41-43	6	10	10-12	21	0,2449	0,2204	0,1983
* PMUSD 1012302111	12,2	24,5	30	41-43	7	11	10-12	21	0,2544	0,2290	0,2060
* PMUSD 1012302112	12,2	24,5	30	41-43	8	12	10-12	21	0,2607	0,2347	0,2114
* PMUSD 1012302113	12,2	24,5	30	41-43	9	13	10-12	21	0,2643	0,2377	0,2141
* PMUSD 1012302114	12,2	24,5	30	41-43	10	14	10-12	21	0,2756	0,2479	0,2232
* PMUSD 1012302115	12,2	24,5	30	41-43	11	15	10-12	21	0,2824	0,2541	0,2287
* PMUSD 1012302116	12,2	24,5	30	41-43	12	16	10-12	21	0,2938	0,2645	0,2379
* PMUSD 1012302117	12,2	24,5	30	41-43	13	17	10-12	21	0,3005	0,2705	0,2436
* PMUSD 1012302118	12,2	24,5	30	41-43	14	18	10-12	21	0,3234	0,2912	0,2621
* PMUSD 1012302119	12,2	24,5	30	41-43	15	19	10-12	21	0,3256	0,2932	0,2638
* PMUSD 1012302120	12,2	24,5	30	41-43	16	20	10-12	21	0,3406	0,3063	0,2757
* PMUSD 1012302121	12,2	24,5	30	41-43	17	21	10-12	21	0,3485	0,3138	0,2824
* PMUSD 1012302122	12,2	24,5	30	41-43	18	22	10-12	21	0,3726	0,3354	0,3017
* PMUSD 1012302123	12,2	24,5	30	41-43	19	23	10-12	21	0,3771	0,3395	0,3055
* PMUSD 1012302124	12,2	24,5	30	41-43	20	24	10-12	21	0,3902	0,3512	0,3161
* PMUSD 1012302125	12,2	24,5	30	41-43	21	25	10-12	21	0,4136	0,3722	0,3349
* PMUSD 1012302126	12,2	24,5	30	41-43	22	26	10-12	21	0,4216	0,3794	0,3414
* PMUSD 1012302127	12,2	24,5	30	41-43	23	27	10-12	21	0,4290	0,3862	0,3475
* PMUSD 1012302128	12,2	24,5	30	41-43	24	28	10-12	21	0,4492	0,4043	0,3639
* PMUSD 1012302129	12,2	24,5	30	41-43	25	29	10-12	21	0,4513	0,4061	0,3655
* PMUSD 1012302130	12,2	24,5	30	41-43	26	30	10-12	21	0,4885	0,4394	0,3956
* PMUSD 1012302253	12,2	0	30	44-46	0	3	10-12	22,5	0,1804	0,1623	0,1459
* PMUSD 1012302254	12,2	0	30	44-46	0	4	10-12	22,5	0,1973	0,1775	0,1598
* PMUSD 1012302255	12,2	24,5	30	44-46	1	5	10-12	22,5	0,2032	0,1830	0,1646
* PMUSD 1012302256	12,2	24,5	30	44-46	2	6	10-12	22,5	0,2089	0,1880	0,1692
* PMUSD 1012302257	12,2	24,5	30	44-46	3	7	10-12	22,5	0,2163	0,1946	0,1751
* PMUSD 1012302258	12,2	24,5	30	44-46	4	8	10-12	22,5	0,2247	0,2022	0,1820
* PMUSD 1012302259	12,2	24,5	30	44-46	5	9	10-12	22,5	0,2303	0,2075	0,1867
* PMUSD 10123022510	12,2	24,5	30	44-46	6	10	10-12	22,5	0,2374	0,2137	0,1923
* PMUSD 10123022511	12,2	24,5	30	44-46	7	11	10-12	22,5	0,2431	0,2188	0,1969
* PMUSD 10123022512	12,2	24,5	30	44-46	8	12	10-12	22,5	0,2462	0,2218	0,1994
* PMUSD 10123022513	12,2	24,5	30	44-46	9	13	10-12	22,5	0,2607	0,2347	0,2114
* PMUSD 10123022514	12,2	24,5	30	44-46	10	14	10-12	22,5	0,2660	0,2395	0,2156
* PMUSD 10123022515	12,2	24,5	30	44-46	11	15	10-12	22,5	0,2801	0,2522	0,2269
* PMUSD 10123022516	12,2	24,5	30	44-46	12	16	10-12	22,5	0,2824	0,2541	0,2287
* PMUSD 10123022517	12,2	24,5	30	44-46	13	17	10-12	22,5	0,2875	0,2587	0,2329
* PMUSD 10123022518	12,2	24,5	30	44-46	14	18	10-12	22,5	0,3200	0,2880	0,2593

* Keine Lagerware, bitte anfragen.

Alle Maße in mm.

Druckfehler, Irrtümer und Änderungen vorbehalten.

Druckfehler und Irrtümer vorbehalten / aktuelle Version siehe

www.plasticmetall.com

Preise in EUR per Stück, netto.

* Not a stock item, please enquire.

All measure specifications in mm.

Printing errors, mistakes and amendments reserved.

Misprint and mistakes excepted / current version see www.plasticmetall.com

EUR prices per piece, netto.

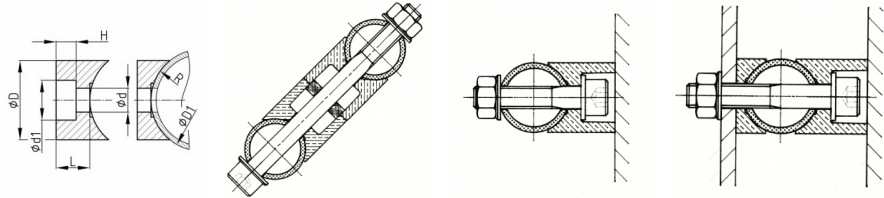
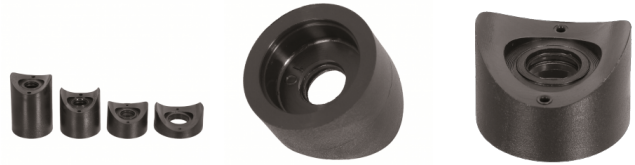
Universelle Satteldistanzstücke aus Polyamid

Universal Nylon saddle spacers

Preise per 22.02.2025 - Änderungen jederzeit möglich
Prices per 22.02.2025 - may change any time

PMUSD

Universelle Satteldistanzstücke aus Polyamid
Universal Nylon saddle spacers



Distanzelemente - Abstandhalter Spacers and washers (various materials)

Bestellnummer Order number	d	d1	D	D1	H	L	M	R	ab 500 from 500	ab 1.000 from 1,000	ab 2.500 from 2,500
* PMUSD 10123022519	12,2	24,5	30	44-46	15	19	10-12	22,5	0,3208	0,2886	0,2597
* PMUSD 10123022520	12,2	24,5	30	44-46	16	20	10-12	22,5	0,3309	0,2978	0,2681
* PMUSD 10123022521	12,2	24,5	30	44-46	17	21	10-12	22,5	0,3356	0,3020	0,2719
* PMUSD 10123022522	12,2	24,5	30	44-46	18	22	10-12	22,5	0,3422	0,3080	0,2772
* PMUSD 10123022523	12,2	24,5	30	44-46	19	23	10-12	22,5	0,3726	0,3354	0,3017
* PMUSD 10123022524	12,2	24,5	30	44-46	20	24	10-12	22,5	0,3846	0,3461	0,3115
* PMUSD 10123022525	12,2	24,5	30	44-46	21	25	10-12	22,5	0,4014	0,3614	0,3253
* PMUSD 10123022526	12,2	24,5	30	44-46	22	26	10-12	22,5	0,4023	0,3620	0,3259
* PMUSD 10123022527	12,2	24,5	30	44-46	23	27	10-12	22,5	0,4097	0,3687	0,3318
* PMUSD 10123022528	12,2	24,5	30	44-46	24	28	10-12	22,5	0,4457	0,4010	0,3610
* PMUSD 10123022529	12,2	24,5	30	44-46	25	29	10-12	22,5	0,4467	0,4020	0,3618
* PMUSD 10123022530	12,2	24,5	30	44-46	26	30	10-12	22,5	0,4586	0,4127	0,3716
* PMUSD 1012302253	12,2	0	30	49-51	0	3	10-12	25	0,1764	0,1587	0,1429
* PMUSD 1012302254	12,2	0	30	49-51	0	4	10-12	25	0,1948	0,1752	0,1579
* PMUSD 1012302255	12,2	24,5	30	49-51	1	5	10-12	25	0,2032	0,1830	0,1646
* PMUSD 1012302256	12,2	24,5	30	49-51	2	6	10-12	25	0,2098	0,1889	0,1701
* PMUSD 1012302257	12,2	24,5	30	49-51	3	7	10-12	25	0,2166	0,1950	0,1756
* PMUSD 1012302258	12,2	24,5	30	49-51	4	8	10-12	25	0,2172	0,1956	0,1761
* PMUSD 1012302259	12,2	24,5	30	49-51	5	9	10-12	25	0,2294	0,2064	0,1858
* PMUSD 10123022510	12,2	24,5	30	49-51	6	10	10-12	25	0,2374	0,2137	0,1923
* PMUSD 10123022511	12,2	24,5	30	49-51	7	11	10-12	25	0,2459	0,2212	0,1992
* PMUSD 10123022512	12,2	24,5	30	49-51	8	12	10-12	25	0,2519	0,2268	0,2041
* PMUSD 10123022513	12,2	24,5	30	49-51	9	13	10-12	25	0,2554	0,2298	0,2068
* PMUSD 10123022514	12,2	24,5	30	49-51	10	14	10-12	25	0,2670	0,2403	0,2163
* PMUSD 10123022515	12,2	24,5	30	49-51	11	15	10-12	25	0,2745	0,2472	0,2224
* PMUSD 10123022516	12,2	24,5	30	49-51	12	16	10-12	25	0,2839	0,2556	0,2301
* PMUSD 10123022517	12,2	24,5	30	49-51	13	17	10-12	25	0,2921	0,2629	0,2367
* PMUSD 10123022518	12,2	24,5	30	49-51	14	18	10-12	25	0,3200	0,2880	0,2593
* PMUSD 10123022519	12,2	24,5	30	49-51	15	19	10-12	25	0,3309	0,2978	0,2681
* PMUSD 10123022520	12,2	24,5	30	49-51	16	20	10-12	25	0,3321	0,2988	0,2689
* PMUSD 10123022521	12,2	24,5	30	49-51	17	21	10-12	25	0,3439	0,3096	0,2786
* PMUSD 10123022522	12,2	24,5	30	49-51	18	22	10-12	25	0,3669	0,3302	0,2973
* PMUSD 10123022523	12,2	24,5	30	49-51	19	23	10-12	25	0,3726	0,3354	0,3017
* PMUSD 10123022524	12,2	24,5	30	49-51	20	24	10-12	25	0,4023	0,3620	0,3259
* PMUSD 10123022525	12,2	24,5	30	49-51	21	25	10-12	25	0,4023	0,3620	0,3259
* PMUSD 10123022526	12,2	24,5	30	49-51	22	26	10-12	25	0,4187	0,3769	0,3393
* PMUSD 10123022527	12,2	24,5	30	49-51	23	27	10-12	25	0,4274	0,3846	0,3461
* PMUSD 10123022528	12,2	24,5	30	49-51	24	28	10-12	25	0,4457	0,4010	0,3610
* PMUSD 10123022529	12,2	24,5	30	49-51	25	29	10-12	25	0,4467	0,4020	0,3618
* PMUSD 10123022530	12,2	24,5	30	49-51	26	30	10-12	25	0,4679	0,4211	0,3790
* PMUSD 101230303	12,2	0	30	59-61	0	3	10-12	30	0,1739	0,1565	0,1409
* PMUSD 101230304	12,2	0	30	59-61	0	4	10-12	30	0,1877	0,1689	0,1521
* PMUSD 101230305	12,2	24,5	30	59-61	1	5	10-12	30	0,1980	0,1782	0,1604
* PMUSD 101230306	12,2	24,5	30	59-61	2	6	10-12	30	0,2032	0,1830	0,1646

* Keine Lagerware, bitte anfragen.

Alle Maße in mm.

Druckfehler, Irrtümer und Änderungen vorbehalten.

Druckfehler und Irrtümer vorbehalten / aktuelle Version siehe

www.plasticmetall.com

Preise in EUR per Stück, netto.

* Not a stock item, please enquire.

All measure specifications in mm.

Printing errors, mistakes and amendments reserved.

Misprint and mistakes excepted / current version see www.plasticmetall.com

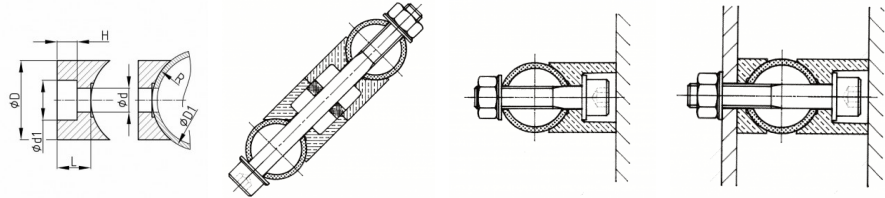
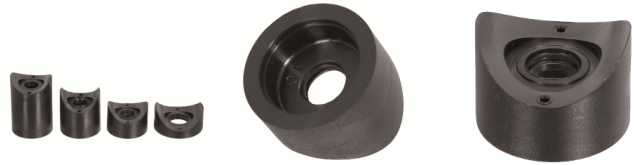
EUR prices per piece, netto.

Universelle Satteldistanzstücke aus Polyamid Universal Nylon saddle spacers

Preise per 22.02.2025 - Änderungen jederzeit möglich
Prices per 22.02.2025 - may change any time

PMUSD

Universelle Satteldistanzstücke aus Polyamid
Universal Nylon saddle spacers



Distanzelemente - Abstandhalter
Spacers and washers (various materials)

Bestellnummer Order number	d	d1	D	D1	H	L	M	R	ab 500 from 500	ab 1.000 from 1,000	ab 2.500 from 2,500
* PMUSD 101230307	12,2	24,5	30	59-61	3	7	10-12	30	0,2127	0,1915	0,1724
* PMUSD 101230308	12,2	24,5	30	59-61	4	8	10-12	30	0,2198	0,1979	0,1780
* PMUSD 101230309	12,2	24,5	30	59-61	5	9	10-12	30	0,2259	0,2032	0,1830
* PMUSD 1012303010	12,2	24,5	30	59-61	6	10	10-12	30	0,2328	0,2096	0,1887
* PMUSD 1012303011	12,2	24,5	30	59-61	7	11	10-12	30	0,2396	0,2157	0,1940
* PMUSD 1012303012	12,2	24,5	30	59-61	8	12	10-12	30	0,2449	0,2204	0,1983
* PMUSD 1012303013	12,2	24,5	30	59-61	9	13	10-12	30	0,2532	0,2280	0,2052
* PMUSD 1012303014	12,2	24,5	30	59-61	10	14	10-12	30	0,2607	0,2347	0,2114
* PMUSD 1012303015	12,2	24,5	30	59-61	11	15	10-12	30	0,2670	0,2403	0,2163
* PMUSD 1012303016	12,2	24,5	30	59-61	12	16	10-12	30	0,2839	0,2556	0,2301
* PMUSD 1012303017	12,2	24,5	30	59-61	13	17	10-12	30	0,2938	0,2645	0,2379
* PMUSD 1012303018	12,2	24,5	30	59-61	14	18	10-12	30	0,3035	0,2731	0,2456
* PMUSD 1012303019	12,2	24,5	30	59-61	15	19	10-12	30	0,3200	0,2880	0,2593
* PMUSD 1012303020	12,2	24,5	30	59-61	16	20	10-12	30	0,3242	0,2918	0,2626
* PMUSD 1012303021	12,2	24,5	30	59-61	17	21	10-12	30	0,3345	0,3011	0,2708
* PMUSD 1012303022	12,2	24,5	30	59-61	18	22	10-12	30	0,3431	0,3086	0,2777
* PMUSD 1012303023	12,2	24,5	30	59-61	19	23	10-12	30	0,3659	0,3293	0,2963
* PMUSD 1012303024	12,2	24,5	30	59-61	20	24	10-12	30	0,3873	0,3487	0,3139
* PMUSD 1012303025	12,2	24,5	30	59-61	21	25	10-12	30	0,3956	0,3560	0,3204
* PMUSD 1012303026	12,2	24,5	30	59-61	22	26	10-12	30	0,4241	0,3817	0,3435
* PMUSD 1012303027	12,2	24,5	30	59-61	23	27	10-12	30	0,4326	0,3894	0,3503
* PMUSD 1012303028	12,2	24,5	30	59-61	24	28	10-12	30	0,4383	0,3945	0,3550
* PMUSD 1012303029	12,2	24,5	30	59-61	25	29	10-12	30	0,4467	0,4020	0,3618
* PMUSD 1012303030	12,2	24,5	30	59-61	26	30	10-12	30	0,4605	0,4145	0,3729
* PMUSD 101230403	12,2	0	30	79-81	0	3	10-12	40	0,1683	0,1515	0,1362
* PMUSD 101230404	12,2	0	30	79-81	0	4	10-12	40	0,1859	0,1673	0,1505
* PMUSD 101230405	12,2	24,5	30	79-81	1	5	10-12	40	0,1922	0,1731	0,1558
* PMUSD 101230406	12,2	24,5	30	79-81	2	6	10-12	40	0,2060	0,1854	0,1669
* PMUSD 101230407	12,2	24,5	30	79-81	3	7	10-12	40	0,2118	0,1906	0,1713
* PMUSD 101230408	12,2	24,5	30	79-81	4	8	10-12	40	0,2127	0,1915	0,1724
* PMUSD 101230409	12,2	24,5	30	79-81	5	9	10-12	40	0,2226	0,2004	0,1804
* PMUSD 1012304010	12,2	24,5	30	79-81	6	10	10-12	40	0,2275	0,2047	0,1843
* PMUSD 1012304011	12,2	24,5	30	79-81	7	11	10-12	40	0,2396	0,2157	0,1940
* PMUSD 1012304012	12,2	24,5	30	79-81	8	12	10-12	40	0,2471	0,2223	0,2000
* PMUSD 1012304013	12,2	24,5	30	79-81	9	13	10-12	40	0,2494	0,2245	0,2020
* PMUSD 1012304014	12,2	24,5	30	79-81	10	14	10-12	40	0,2616	0,2352	0,2118
* PMUSD 1012304015	12,2	24,5	30	79-81	11	15	10-12	40	0,2653	0,2388	0,2149
* PMUSD 1012304016	12,2	24,5	30	79-81	12	16	10-12	40	0,2762	0,2485	0,2238
* PMUSD 1012304017	12,2	24,5	30	79-81	13	17	10-12	40	0,2847	0,2562	0,2306
* PMUSD 1012304018	12,2	24,5	30	79-81	14	18	10-12	40	0,3105	0,2795	0,2516
* PMUSD 1012304019	12,2	24,5	30	79-81	15	19	10-12	40	0,3105	0,2795	0,2516
* PMUSD 1012304020	12,2	24,5	30	79-81	16	20	10-12	40	0,3273	0,2948	0,2652
* PMUSD 1012304021	12,2	24,5	30	79-81	17	21	10-12	40	0,3367	0,3029	0,2727
* PMUSD 1012304022	12,2	24,5	30	79-81	18	22	10-12	40	0,3439	0,3096	0,2786

* Keine Lagerware, bitte anfragen.

Alle Maße in mm.

Druckfehler, Irrtümer und Änderungen vorbehalten.

Druckfehler und Irrtümer vorbehalten / aktuelle Version siehe

www.plasticmetall.com

Preise in EUR per Stück, netto.

* Not a stock item, please enquire.

All measure specifications in mm.

Printing errors, mistakes and amendments reserved.

Misprint and mistakes excepted / current version see www.plasticmetall.com

EUR prices per piece, netto.

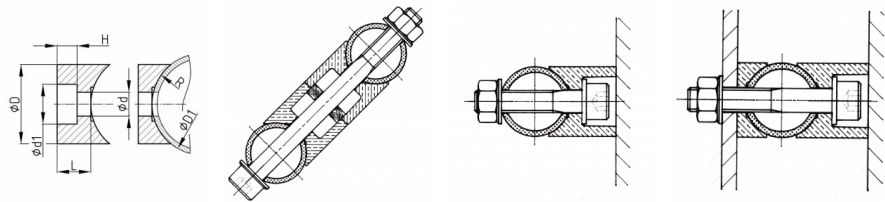
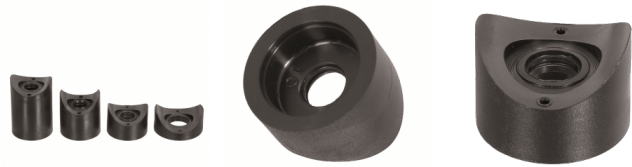
Universelle Satteldistanzstücke aus Polyamid

Universal Nylon saddle spacers

Preise per 22.02.2025 - Änderungen jederzeit möglich
Prices per 22.02.2025 - may change any time

PMUSD

Universelle Satteldistanzstücke aus Polyamid
Universal Nylon saddle spacers



Bestellnummer Order number	d	d1	D	D1	H	L	M	R	ab 500 from 500	ab 1.000 from 1,000	ab 2.500 from 2,500
* PMUSD 1012304023	12,2	24,5	30	79-81	19	23	10-12	40	0,3605	0,3245	0,2921
* PMUSD 1012304024	12,2	24,5	30	79-81	20	24	10-12	40	0,3719	0,3346	0,3012
* PMUSD 1012304025	12,2	24,5	30	79-81	21	25	10-12	40	0,3920	0,3528	0,3177
* PMUSD 1012304026	12,2	24,5	30	79-81	22	26	10-12	40	0,4050	0,3646	0,3282
* PMUSD 1012304027	12,2	24,5	30	79-81	23	27	10-12	40	0,4124	0,3713	0,3340
* PMUSD 1012304028	12,2	24,5	30	79-81	24	28	10-12	40	0,4347	0,3911	0,3521
* PMUSD 1012304029	12,2	24,5	30	79-81	25	29	10-12	40	0,4347	0,3911	0,3521
* PMUSD 1012304030	12,2	24,5	30	79-81	26	30	10-12	40	0,4531	0,4077	0,3669

Farben	Material
Schwarz	Polyamid (PA)

Colours	Material
Black	Nylon

Hinweise
Als Stellfüßchen unter Rohrgestellen - Aufnahme von Zylinderkopfschrauben Als Abstandhalter zwischen zwei Röhren mit beliebigem Winkel Zum Verbinden auf Abstand von Platten mit Röhren/Rohrgestellen Beachten Sie bitte die Materialhinweise zu Polyamid (PA)

Hints
Device feet under tubular frames (framework) - incorporation of cylinder head screws with washers Spacer between two tubes with any angle against Spacing connection between plates/panels and tubes (tubular framework) Please look at material notes (Nylon)

* Keine Lagerware, bitte anfragen.

Alle Maße in mm.

Druckfehler, Irrtümer und Änderungen vorbehalten.

Druckfehler und Irrtümer vorbehalten / aktuelle Version siehe
www.plasticmetall.com

Preise in EUR per Stück, netto.

* Not a stock item, please enquire.

All measure specifications in mm.

Printing errors, mistakes and amendments reserved.

Misprint and mistakes excepted / current version see www.plasticmetall.com

EUR prices per piece, netto.