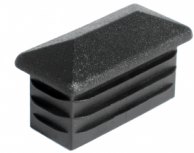
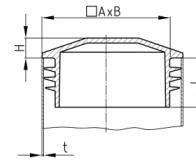


VT Rechteckrohre

Lamellenstopfen aus Polyethylen mit Polster für Rohre
Ribbed polyethylene lamella plug with capping



Bestellnummer Order number	A A	B B	H H	L L	t t	bis 99 up to 99	ab 100 from 100	ab 500 from 500	ab 1.000 from 1,000	ab 2.500 from 2,500
* VT 25x15x1,5-2	25	15	5	12	1,5-2	0,1804	0,1293	0,1164	0,1047	0,0943
* VT 30x10x1,5-2	30	10	5	12	1,5-2	0,1763	0,1264	0,1137	0,1023	0,0921
* VT 30x15x1,5-2	30	15	5	12	1,5-2	0,2260	0,1620	0,1457	0,1312	0,1180
* VT 30x20x1,5-2	30	20	5	14	1,5-2	0,2131	0,1527	0,1375	0,1237	0,1114
* VT 40x15x1,5-2	40	15	5	12	1,5-2	0,2773	0,1987	0,1789	0,1609	0,1450
* VT 40x20x1,5-2	40	20	5	14	1,5-2	0,2791	0,2000	0,1799	0,1620	0,1458
* VT 40x30x1,5-2	40	30	5	13	1,5-2	0,4992	0,3577	0,3220	0,2897	0,2607
* VT 50x20x1,5-2	50	20	5	13	1,5-2	0,4992	0,3577	0,3220	0,2897	0,2607
* VT 50x30x1,5-2	50	30	5	13	1,5-2	0,6077	0,4355	0,3920	0,3528	0,3176
* VT 50x40x1,5-2	50	40	5	12	1,5-2	0,7262	0,5205	0,4684	0,4216	0,3794
* VT 60x20x1,5-2	60	20	5	14	1,5-2	0,7122	0,5104	0,4594	0,4135	0,3722
* VT 60x30x1,5-2	60	30	5	14	1,5-2	0,8325	0,5966	0,5370	0,4833	0,4350
* VT 60x40x1,5-2	60	40	5	14	1,5-2	0,9236	0,6619	0,5957	0,5362	0,4825

Farben
schwarz

Material
Polyethylen (PE)

Colours
black

Material
Polyethylene (PE)

* Keine Lagerware, bitte anfragen.

Alle Maße in mm.

Druckfehler, Irrtümer und Änderungen vorbehalten.

Druckfehler und Irrtümer vorbehalten / aktuelle Version siehe
www.plasticmetall.com

Preise in EUR per Stück, netto.

* Not a stock item, please enquire.

All measure specifications in mm.

Printing errors, mistakes and amendments reserved.

Misprint and mistakes excepted / current version see www.plasticmetall.com

EUR prices per piece, netto.