

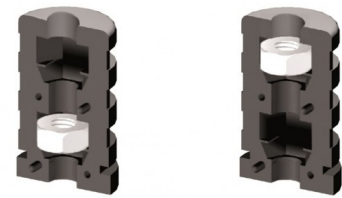
Expanderverbinder mit einem Stahlgewinde

Expansion-connectors with one steel thread

Preise per 22.02.2025 - Änderungen jederzeit möglich
Prices per 22.02.2025 - may change any time

1D1 für Rundrohre

Expanderverbinder mit einem Stahlgewinde, 1 Dimension
Expansion-connectors with one steel thread, 1 Dimension



Expanderverbinder - Schraubverbinder Expansion connectors

Bestellnummer Order number							bis 99 up to 99	ab 100 from 100	ab 500 from 500	ab 1.000 from 1,000	ab 2.500 from 2,500
* 1D1R16x0,75M6/1	16	0,75	SW10	12	32	43	0,8506	0,6095	0,5487	0,4939	0,4444
* 1D1R16x1M6/1	16	1	SW10	12	32	42	0,8506	0,6095	0,5487	0,4939	0,4444
* 1D1R19x1,5M6/1	19	1,5	SW10	12	32	39	0,8506	0,6095	0,5487	0,4939	0,4444
* 1D1R20x1M8/1	20	1	SW13	12	32	42	0,8660	0,6207	0,5585	0,5026	0,4524
* 1D1R20x1,5M6/1	20	1,5	SW10	12	32	42	0,9646	0,6914	0,6223	0,5599	0,5041
* 1D1R20x1,5M8/1	20	1,5	SW13	10	30	42	0,8660	0,6207	0,5585	0,5026	0,4524
* 1D1R20x2M8/1 50	20	2	SW13	10	30	42	0,8660	0,6207	0,5585	0,5026	0,4524
* 1D1R22x1M6/1	22	1	SW10	12	32	42	1,1317	0,8112	0,7300	0,6570	0,5914
* 1D1R22x1M8/1	22	1	SW13	10	30	42	1,0632	0,7621	0,6861	0,6175	0,5557
* 1D1R22x1,5M6/1	22	1,5	SW10	12	32	42	1,1317	0,8112	0,7300	0,6570	0,5914
* 1D1R22x1,5M8/1	22	1,5	SW13	10	30	42	1,0632	0,7621	0,6861	0,6175	0,5557
* 1D1R25x1,5M6/1	25	1,5	SW10	12	32	42	1,3293	0,9528	0,8575	0,7718	0,6946
* 1D1R25x1,5M8/1	25	1,5	SW13	10	30	42	1,1927	0,8548	0,7691	0,6924	0,6230
* 1D1R25x1,5M8/1 O.LAM.	25	1,5	SW13	10	30	42	1,1927	0,8548	0,7691	0,6924	0,6230
* 1D1R28x1,5M6/1	28	1,5	SW10	12	32	41	1,7621	1,2630	1,1366	1,0230	0,9207
* 1D1R28x1,5M8/1	28	1,5	SW13	10	30	42	1,4434	1,0343	0,9307	0,8378	0,7540
* 1D1R28x2M8/1	28	2	SW13	10	30	42	1,4434	1,0343	0,9307	0,8378	0,7540
* 1D1R30x1,5M8/1	30	1,5	SW13	10	30	42	1,5269	1,0943	0,9848	0,8863	0,7976
* 1D1R30x1,5M10/1	30	1,5	SW17	10	30	42	1,5571	1,1159	1,0044	0,9039	0,8136
* 1D1R30x2M8/1	30	2	SW13	10	30	42	1,5269	1,0943	0,9848	0,8863	0,7976
* 1D1R30x2M10/1	30	2	SW17	10	30	42	1,5571	1,1159	1,0044	0,9039	0,8136
* 1D1R32x1,2M6/1	32	1,2	SW10	12	32	42	2,0892	1,4970	1,3472	1,2127	1,0915
* 1D1R32x1,5M10/1	32	1,5	SW17	10	30	42	1,7241	1,2356	1,1123	1,0008	0,9009
* 1D1R32x2M6/1	32	2	SW10	12	32	43	2,0892	1,4970	1,3472	1,2127	1,0915
* 1D1R32x2M10/1	32	2	SW17	10	30	42	1,7241	1,2356	1,1123	1,0008	0,9009
* 1D1R32x2,5M10/1	32	2,5	SW17	10	30	42	1,7241	1,2356	1,1123	1,0008	0,9009
* 1D1R34x2M10/1	34	2	SW17	10	30	42	2,0892	1,4970	1,3472	1,2127	1,0915
* 1D1R35x1,5M6/1	35	1,5	SW10	12	32	40	2,4232	1,7367	1,5629	1,4066	1,2660
* 1D1R35x1,5M10/1	35	1,5	SW17	10	29	39	1,9217	1,3772	1,2396	1,1157	1,0041
* 1D1R35x2M10/1	35	2	SW17	10	30	43	1,9217	1,3772	1,2396	1,1157	1,0041
* 1D1R40x2M10/1	40	2	SW17	10	30	42	2,8713	2,0579	1,8520	1,6667	1,5001
* 1D1R40x2,5M6/1	40	2,5	SW10	12	32	43	2,9397	2,1069	1,8963	1,7068	1,5358
* 1D1R42x2M10/1	42	2	SW17	10	30	43	2,9093	2,0850	1,8765	1,6888	1,5199
* 1D1R45x2M10/1	45	2	SW17	10	30	42	2,9853	2,1397	1,9255	1,7329	1,5598
* 1D1R50x1,5M10/1	50	1,5	SW17	10	30	40	2,7101	1,9423	1,7478	1,5730	1,4158
* 1D1R60x2M8/1	60	2	SW13	10	30	41	3,5572	2,5494	2,2945	2,0652	1,8586

Farben	Material
Schwarz	Polyamid

Colours	Material
Black	Nylon

Hinweise
Bestellbeispiele: 1D1/1 1 Stahlgewinde unten = 1D1 V20x20x1,5 M8/1 1D1/1H 1 Stahlgewinde oben = 1D1 V20x20x1,5 M8/1H

Hints
Order examples: 1D1/1 one steel thread below = 1D1 20x20x1,5 M8/1 1D1/1H one steel thread above = 1D1 20x20x1,5 M8/1H

* Keine Lagerware, bitte anfragen.

Alle Maße in mm.

Druckfehler, Irrtümer und Änderungen vorbehalten.

Druckfehler und Irrtümer vorbehalten / aktuelle Version siehe

www.plasticmetall.com

Preise in EUR per Stück, netto.

* Not a stock item, please enquire.

All measure specifications in mm.

Printing errors, mistakes and amendments reserved.

Misprint and mistakes excepted / current version see www.plasticmetall.com

EUR prices per piece, netto.