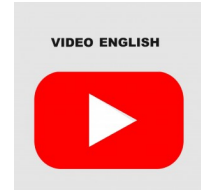
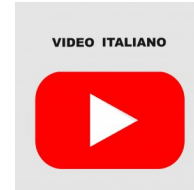
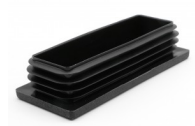
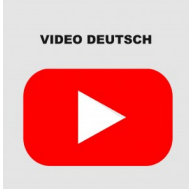
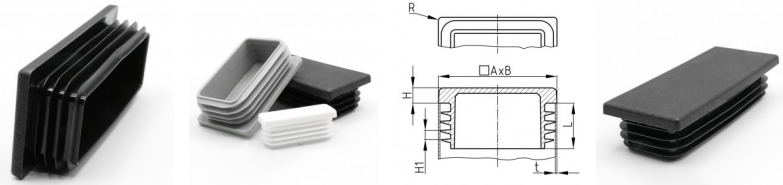


V für Rechteckrohre

Lamellenstopfen für Rechteckrohre
Lamella plugs for rectangular tubes



Bestellnummer Order number	H	H1	L	R	Farbe Colour	bis 99 up to 99	ab 100 from 100	ab 500 from 500	ab 1.000 from 1,000	ab 2.500 from 2,500
V 20x10x0,8-2	3	3	11,5		RAL 7042 Verkehrsgrau A, RAL 9003 Signalweiß, RAL 9005 Tiefschwarz	0,1298	0,0860	0,0765	0,0742	0,0653
V 20x15x1-2	5	3	11,5		RAL 7042 Verkehrsgrau A, RAL 9003 Signalweiß, RAL 9005 Tiefschwarz	0,0860	0,0601	0,0524	0,0501	0,0492
* V 20x16x0,8-2,5	5	3	11,5		RAL 7042 Verkehrsgrau A, RAL 9003 Signalweiß, RAL 9005 Tiefschwarz	0,1299	0,0860	0,0764	0,0741	0,0653
V 25x10x0,8-2	3	3	11,5		RAL 7042 Verkehrsgrau A, RAL 9003 Signalweiß, RAL 9005 Tiefschwarz	0,1495	0,1036	0,0765	0,0742	0,0653
V 25x15x0,8-2,5	5	3	11,5		RAL 7042 Verkehrsgrau A, RAL 9003 Signalweiß, RAL 9005 Tiefschwarz	0,1495	0,1036	0,0765	0,0742	0,0653
V 25x20x1-3	5	3	11,5		RAL 7042 Verkehrsgrau A, RAL 9003 Signalweiß, RAL 9005 Tiefschwarz	0,1799	0,1210	0,1101	0,1059	0,0952
V 30x10x0,8-2	3	3	11,5		RAL 7042 Verkehrsgrau A, RAL 9003 Signalweiß, RAL 9005 Tiefschwarz	0,1799	0,1210	0,1101	0,1059	0,0952
V 30x15x0,8-2,5	5	3	11,5		RAL 7042 Verkehrsgrau A, RAL 9003 Signalweiß, RAL 9005 Tiefschwarz	0,1537	0,1036	0,0932	0,0894	0,0765
V 30x20x1-3	5	3	11,5		RAL 7042 Verkehrsgrau A, RAL 9003 Signalweiß, RAL 9005 Tiefschwarz	0,1799	0,1210	0,1101	0,1059	0,0952
V 30x25x0,8-3	5	3	11,5		RAL 7042 Verkehrsgrau A, RAL 9003 Signalweiß, RAL 9005 Tiefschwarz	0,3107	0,2093	0,1876	0,1799	0,1636
V 35x10x0,8-2	3,5	3	11,5		RAL 7042 Verkehrsgrau A, RAL 9003 Signalweiß, RAL 9005 Tiefschwarz	0,3107	0,2094	0,1876	0,1799	0,1636
V 35x15x1-3	5	3	11,5		RAL 7042 Verkehrsgrau A, RAL 9003 Signalweiß, RAL 9005 Tiefschwarz	0,3107	0,2094	0,1876	0,1799	0,1636
* V 35x20x0,8-3	5	3	11,5		RAL 7042 Verkehrsgrau A, RAL 9003 Signalweiß, RAL 9005 Tiefschwarz	0,3107	0,2093	0,1876	0,1799	0,1636
V 35x25x0,8-3	5	3	11,5		RAL 7042 Verkehrsgrau A, RAL 9003 Signalweiß, RAL 9005 Tiefschwarz	0,3107	0,2093	0,1876	0,1799	0,1636
* V 38,1x19,1x0,8-2	5	3	11,5		RAL 7042 Verkehrsgrau A, RAL 9003 Signalweiß, RAL 9005 Tiefschwarz	0,3107	0,2094	0,1876	0,1799	0,1636
* V 38,1x25,4x0,8-3	5	3	11,5		RAL 7042 Verkehrsgrau A, RAL 9003 Signalweiß, RAL 9005 Tiefschwarz	0,3107	0,2094	0,1876	0,1799	0,1636
V 40x10x1,5-2	5	3	11		RAL 7042 Verkehrsgrau A, RAL 9003 Signalweiß, RAL 9005 Tiefschwarz	0,3542	0,2386	0,2139	0,2053	0,1865
* V 40x15x1-2	5	3	11,7		RAL 7042 Verkehrsgrau A, RAL 9003 Signalweiß, RAL 9005 Tiefschwarz	0,3542	0,2387	0,2139	0,2053	0,1865
V 40x20x0,8-3	5	3	11,5	1,5	RAL 7042 Verkehrsgrau A, RAL 9003 Signalweiß, RAL 9005 Tiefschwarz	0,1799	0,1209	0,1100	0,1060	0,0948
V 40x25x1-3,5	5	3	11,5	1,5	RAL 7042 Verkehrsgrau A, RAL 9003 Signalweiß, RAL 9005 Tiefschwarz	0,3629	0,2420	0,2160	0,2072	0,1974
* V 40x25x3-5	5	3	11,5	1,5	RAL 7042 Verkehrsgrau A, RAL 9003 Signalweiß, RAL 9005 Tiefschwarz	0,3629	0,2420	0,2160	0,2072	0,1974
V 40x30x1-3	5	3	11,5	2	RAL 7042 Verkehrsgrau A, RAL 9003 Signalweiß, RAL 9005 Tiefschwarz	0,4134	0,2770	0,2497	0,2389	0,2280
V 40x30x3-5	5	3	11,5	2	RAL 7042 Verkehrsgrau A, RAL 9003 Signalweiß, RAL 9005 Tiefschwarz	0,4134	0,2770	0,2492	0,2389	0,2280
V 40x35x1-3	5	3	11,5	2	RAL 7042 Verkehrsgrau A, RAL 9003 Signalweiß, RAL 9005 Tiefschwarz	0,4134	0,2770	0,2492	0,2389	0,2280
V 45x20x1-3	5	3	11,5	3	RAL 7042 Verkehrsgrau A, RAL 9003 Signalweiß, RAL 9005 Tiefschwarz	0,4134	0,2770	0,2492	0,2389	0,2280
V 45x25x0,8-3	5	3	11,5	2	RAL 7042 Verkehrsgrau A, RAL 9003 Signalweiß, RAL 9005 Tiefschwarz	0,4134	0,2770	0,2497	0,2389	0,2280
* V 45x25x3-5	5	3	11,5	2	RAL 7042 Verkehrsgrau A, RAL 9003 Signalweiß, RAL 9005 Tiefschwarz	0,4134	0,2770	0,2492	0,2389	0,2280
V 45x30x0,8-3	5	3	11,5	1,5	RAL 7042 Verkehrsgrau A, RAL 9003 Signalweiß, RAL 9005 Tiefschwarz	0,4134	0,2770	0,2492	0,2389	0,2280
* V 45x30x3-5	5	3	11,5	1,5	RAL 7042 Verkehrsgrau A, RAL 9003 Signalweiß, RAL 9005 Tiefschwarz	0,4134	0,2770	0,2492	0,2389	0,2280
V 45x35x1-3,5	5	3	11,5	2	RAL 7042 Verkehrsgrau A, RAL 9003 Signalweiß, RAL 9005 Tiefschwarz	0,4134	0,2770	0,2492	0,2389	0,2280
V 50x10x0,8-2	3,5	3	11,5	2,5	RAL 7042 Verkehrsgrau A, RAL 9003 Signalweiß, RAL 9005 Tiefschwarz	0,2553	0,1833	0,1644	0,1482	0,1331
V 50x20x0,8-3	5	3	14,5	1,5	RAL 7042 Verkehrsgrau A, RAL 9003 Signalweiß, RAL 9005 Tiefschwarz	0,4406	0,2943	0,2651	0,2506	0,2411
V 50x25x0,8-3	5	3	14,5	2	RAL 7042 Verkehrsgrau A, RAL 9003 Signalweiß, RAL 9005 Tiefschwarz	0,5190	0,3458	0,3107	0,2954	0,2812
* V 50x25x3-4,5	5	3	14,5	2	RAL 7042 Verkehrsgrau A, RAL 9003 Signalweiß, RAL 9005 Tiefschwarz	0,5190	0,3458	0,3107	0,2954	0,2812
V 50x30x1-3	5	3	14,5	2	RAL 7042 Verkehrsgrau A, RAL 9003 Signalweiß, RAL 9005 Tiefschwarz	0,5704	0,3818	0,3446	0,3262	0,3118
* V 50x30x3	5	4	14	3	RAL 7042 Verkehrsgrau A, RAL 9003 Signalweiß, RAL 9005 Tiefschwarz	0,6504	0,4353	0,3928	0,3719	0,3556
V 50x30x3-5	5	3	14,5	2	RAL 7042 Verkehrsgrau A, RAL 9003 Signalweiß, RAL 9005 Tiefschwarz	0,3763	0,2698	0,2427	0,2186	0,1968

* Keine Lagerware, bitte anfragen.

Alle Maße in mm.

Druckfehler, Irrtümer und Änderungen vorbehalten.

Druckfehler und Irrtümer vorbehalten / aktuelle Version siehe

www.plasticmetall.com

Preise in EUR per Stück, netto.

* Not a stock item, please enquire.

All measure specifications in mm.

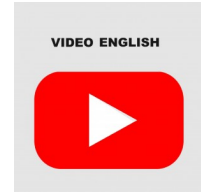
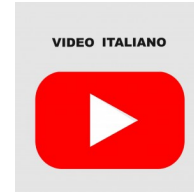
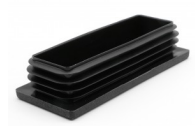
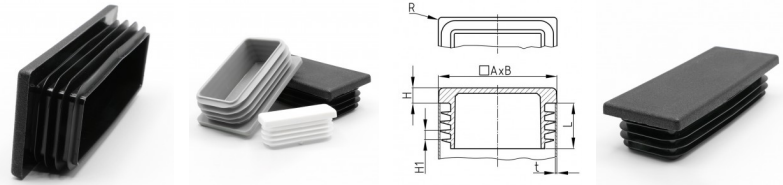
Printing errors, mistakes and amendments reserved.

Misprint and mistakes excepted / current version see www.plasticmetall.com

EUR prices per piece, netto.

V für Rechteckrohre

Lamellenstopfen für Rechteckrohre
Lamella plugs for rectangular tubes



Kunststoffstopfen - Lamellenstopfen Plastic-Inserts - Lamella plugs

Bestellnummer Order number	H	H1	L	R	Farbe Colour	bis 99 up to 99	ab 100 from 100	ab 500 from 500	ab 1.000 from 1,000	ab 2.500 from 2,500
V 50x34x1-3,5	5	3	14,5	2	RAL 7042 Verkehrsgrau A, RAL 9003 Signalweiß, RAL 9005 Tiefschwarz	0,5704	0,3818	0,3446	0,3262	0,3118
V 50x35x1-3,5	5	3	14,5	2	RAL 7042 Verkehrsgrau A, RAL 9003 Signalweiß, RAL 9005 Tiefschwarz	0,5704	0,3818	0,3446	0,3262	0,3118
V 50x40x0,8-3	5	3	14,5	2,5	RAL 7042 Verkehrsgrau A, RAL 9003 Signalweiß, RAL 9005 Tiefschwarz	0,6488	0,4319	0,3905	0,3698	0,3512
* V 50,8x25,4x1-3	5	3	14,5	2	RAL 7042 Verkehrsgrau A, RAL 9003 Signalweiß, RAL 9005 Tiefschwarz	0,3512	0,2517	0,2265	0,2039	0,1835
* V 50,8x38,1x1-3	5	3	14,5	2	RAL 7042 Verkehrsgrau A, RAL 9003 Signalweiß, RAL 9005 Tiefschwarz	0,4108	0,2944	0,2650	0,2385	0,2146
* V 55x25x2	5	12	1,5		RAL 9005 Tiefschwarz	0,7234	0,5185	0,4665	0,4201	0,3781
* V 55x25x1,5	5	10	1,5		RAL 9005 Tiefschwarz	0,7234	0,5185	0,4665	0,4201	0,3781
V 55x34x1,5-4	5	3	14,5	2	RAL 7042 Verkehrsgrau A, RAL 9003 Signalweiß, RAL 9005 Tiefschwarz	0,6762	0,4493	0,4056	0,3850	0,3676
V 55x40x1,5-4	5	3	14,5	2	RAL 7042 Verkehrsgrau A, RAL 9003 Signalweiß, RAL 9005 Tiefschwarz	0,6762	0,4493	0,4056	0,3850	0,3676
* V 60x15x1-2	5	3	14,5	2,5	RAL 7042 Verkehrsgrau A, RAL 9003 Signalweiß, RAL 9005 Tiefschwarz	0,5704	0,3818	0,3446	0,3262	0,3118
V 60x20x1-3	5	3	14,5	2,5	RAL 7042 Verkehrsgrau A, RAL 9003 Signalweiß, RAL 9005 Tiefschwarz	0,6488	0,4319	0,3905	0,3698	0,3512
V 60x25x0,8-3	5	3	14,5	2	RAL 7042 Verkehrsgrau A, RAL 9003 Signalweiß, RAL 9005 Tiefschwarz	0,6762	0,4492	0,4056	0,3850	0,3676
V 60x30x1-3	5	3	14,5	2	RAL 7042 Verkehrsgrau A, RAL 9003 Signalweiß, RAL 9005 Tiefschwarz	0,7012	0,4679	0,4220	0,4012	0,3818
V 60x30x3-5	5	3	14,5	2	RAL 7042 Verkehrsgrau A, RAL 9003 Signalweiß, RAL 9005 Tiefschwarz	0,7012	0,4679	0,4220	0,4012	0,3818
* V 60x33x1,5-3,5	5	3	14,5	2,5	RAL 7042 Verkehrsgrau A, RAL 9003 Signalweiß, RAL 9005 Tiefschwarz	0,7012	0,4679	0,4220	0,4012	0,3818
V 60x35x1,5-3,5	5	3	14,5	2,5	RAL 7042 Verkehrsgrau A, RAL 9003 Signalweiß, RAL 9005 Tiefschwarz	0,7504	0,5322	0,4799	0,4286	0,4001
V 60x40x1-3	5	3	14,5	2,5	RAL 7042 Verkehrsgrau A, RAL 9003 Signalweiß, RAL 9005 Tiefschwarz	0,9096	0,6040	0,5436	0,5180	0,4939
V 60x40x3-5	5	3	14,5	2,5	RAL 7042 Verkehrsgrau A, RAL 9003 Signalweiß, RAL 9005 Tiefschwarz	0,9880	0,6913	0,6216	0,5594	0,5233
V 60x45x1,5-4	5	3	14,5	2,5	RAL 7042 Verkehrsgrau A, RAL 9003 Signalweiß, RAL 9005 Tiefschwarz	0,9880	0,6913	0,6216	0,5594	0,5233
V 60x50x1,5-3,5	5	3	14,5	2,5	RAL 7042 Verkehrsgrau A, RAL 9003 Signalweiß, RAL 9005 Tiefschwarz	1,0533	0,7622	0,6860	0,6173	0,5670
* V 63,5x25,4x1-3	5	3	14,5	2,5	RAL 7042 Verkehrsgrau A, RAL 9003 Signalweiß, RAL 9005 Tiefschwarz	0,5777	0,4139	0,3726	0,3353	0,3017
V 65x35x1-3	5	3	14,5	2,5	RAL 7042 Verkehrsgrau A, RAL 9003 Signalweiß, RAL 9005 Tiefschwarz	0,7177	0,5143	0,4630	0,4166	0,3750
V 70x20x1-2	5	5	18,8	3	RAL 9003 Signalweiß, RAL 9005 Tiefschwarz	1,2008	0,8690	0,7823	0,7040	0,6464
V 70x30x1-3	5	3	14,5	2,5	RAL 7042 Verkehrsgrau A, RAL 9003 Signalweiß, RAL 9005 Tiefschwarz	1,0533	0,7622	0,6860	0,6174	0,5670
V 70x35x1,5-3,5	5	3	14,5	2,5	RAL 7042 Verkehrsgrau A, RAL 9003 Signalweiß, RAL 9005 Tiefschwarz	1,1930	0,7962	0,7164	0,6446	0,5911
V 70x40x1-3	5	3	14,5	2,5	RAL 7042 Verkehrsgrau A, RAL 9003 Signalweiß, RAL 9005 Tiefschwarz	1,1930	0,7962	0,7164	0,6446	0,5911
V 70x40x4	5,5	4,5	17,5	4	RAL 7042 Verkehrsgrau A, RAL 9003 Signalweiß, RAL 9005 Tiefschwarz	1,5391	1,0257	0,9251	0,8789	0,8368
V 70x50x2-4	5	3	14,5	2,5	RAL 7042 Verkehrsgrau A, RAL 9003 Signalweiß, RAL 9005 Tiefschwarz	1,3501	0,8997	0,8114	0,7710	0,7340
V 75x25x1-3	5	3	14,5	2,5	RAL 7042 Verkehrsgrau A, RAL 9003 Signalweiß, RAL 9005 Tiefschwarz	0,6496	0,4656	0,4189	0,3770	0,3394
V 75x50x0,8-2,5	5	3	14,5	4,5	RAL 7042 Verkehrsgrau A, RAL 9003 Signalweiß, RAL 9005 Tiefschwarz	1,1718	0,8397	0,7557	0,6803	0,6122
* V 75x50x2,5-4,5	5	3	14,5	4,5	RAL 7042 Verkehrsgrau A, RAL 9003 Signalweiß, RAL 9005 Tiefschwarz	1,1718	0,8397	0,7557	0,6803	0,6122
* V 76,2x38,1x1,2-3,5	5	3	14,5	2,5	RAL 7042 Verkehrsgrau A, RAL 9003 Signalweiß, RAL 9005 Tiefschwarz	0,7296	0,5226	0,4706	0,4237	0,3814
* V 76,2x50,8x1,5-3	5	3	14,5	4,5	RAL 7042 Verkehrsgrau A, RAL 9003 Signalweiß, RAL 9005 Tiefschwarz	1,0072	0,7219	0,6497	0,5847	0,5262
* V 76,2x50,8x3-5	5	3	14,5	4,5	RAL 7042 Verkehrsgrau A, RAL 9003 Signalweiß, RAL 9005 Tiefschwarz	1,0072	0,7219	0,6497	0,5847	0,5262
V 80x20x1-2	6	5	17,6	2,5	RAL 9003 Signalweiß, RAL 9005 Tiefschwarz	1,0371	0,6938	0,6254	0,5632	0,5074
V 80x25x1-3	5	3	14,5	2,5	RAL 7042 Verkehrsgrau A, RAL 9003 Signalweiß, RAL 9005 Tiefschwarz	1,1025	0,7133	0,5988	0,5387	0,4852
V 80x30x1-2,5	5	3	14,5	2,5	RAL 7042 Verkehrsgrau A, RAL 9003 Signalweiß, RAL 9005 Tiefschwarz	1,1711	0,7786	0,7012	0,6662	0,6334

* Keine Lagerware, bitte anfragen.

Alle Maße in mm.

Druckfehler, Irrtümer und Änderungen vorbehalten.

Druckfehler und Irrtümer vorbehalten / aktuelle Version siehe

www.plasticmetall.com

Preise in EUR per Stück, netto.

* Not a stock item, please enquire.

All measure specifications in mm.

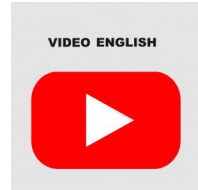
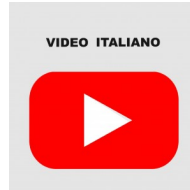
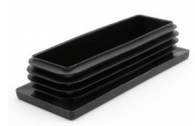
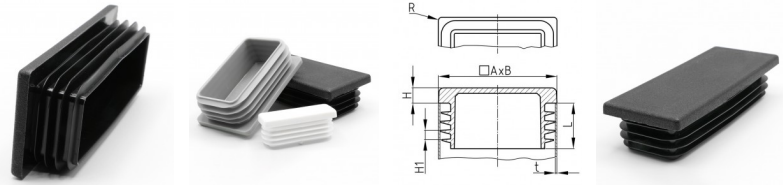
Printing errors, mistakes and amendments reserved.

Misprint and mistakes excepted / current version see www.plasticmetall.com

EUR prices per piece, netto.

V für Rechteckrohre

Lamellenstopfen für Rechteckrohre
Lamella plugs for rectangular tubes



Bestellnummer Order number	H	H1	L	R	Farbe Colour	bis 99 up to 99	ab 100 from 100	ab 500 from 500	ab 1.000 from 1,000	ab 2.500 from 2,500
V 80x30x2,5-4,5	5	3	14,5	2,5	RAL 7042 Verkehrsgrau A, RAL 9003 Signalweiß, RAL 9005 Tiefschwarz	0,7786	0,7012	0,6311	0,5680	0,5114
V 80x40x1-3	5	3	14,5	2,5	RAL 7042 Verkehrsgrau A, RAL 9003 Signalweiß, RAL 9005 Tiefschwarz	1,2978	0,8658	0,7786	0,7393	0,7033
V 80x40x3-5	5	3	14,5	2,5	RAL 7042 Verkehrsgrau A, RAL 9003 Signalweiß, RAL 9005 Tiefschwarz	0,8287	0,5939	0,5346	0,4811	0,4330
* V 80x45x1,5-3,5	5	3	14,5	2,5	RAL 7042 Verkehrsgrau A, RAL 9003 Signalweiß, RAL 9005 Tiefschwarz	1,1908	0,8535	0,7681	0,6913	0,6222
V 80x50x1,5-3,5	5	4,5	21,5	4	RAL 7042 Verkehrsgrau A, RAL 9003 Signalweiß, RAL 9005 Tiefschwarz	1,6224	1,1627	1,0464	0,9419	0,8475
V 80x60x1,5-4,5	5	3	24	6	RAL 7042 Verkehrsgrau A, RAL 9003 Signalweiß, RAL 9005 Tiefschwarz	1,5834	0,9868	0,8877	0,8473	0,8070
V 80x60x4-6	5	3	24	6	RAL 7042 Verkehrsgrau A, RAL 9003 Signalweiß, RAL 9005 Tiefschwarz	1,3102	0,9389	0,8449	0,7605	0,6844
V 90x20x1-2,5	5	3	14,5		RAL 7042 Verkehrsgrau A, RAL 9003 Signalweiß, RAL 9005 Tiefschwarz	0,7067	0,5065	0,4558	0,4102	0,3691
V 90x40x2-4	5	3	14,5	2,5	RAL 7042 Verkehrsgrau A, RAL 9003 Signalweiß	0,9357	0,6705	0,6035	0,5432	0,4889
V 90x50x2-4,5	5	4,5	21,5	6	RAL 7042 Verkehrsgrau A, RAL 9003 Signalweiß, RAL 9005 Tiefschwarz	1,2433	0,8908	0,8018	0,7217	0,6495
V 90x70x3-5,5	6	4,5	21,5	6	RAL 7042 Verkehrsgrau A, RAL 9003 Signalweiß, RAL 9005 Tiefschwarz	1,6814	1,2051	1,0846	0,9761	0,8786
V 100x25x1,5-3	5	3	14,5	2,5	RAL 7042 Verkehrsgrau A, RAL 9003 Signalweiß, RAL 9005 Tiefschwarz	0,6853	0,5158	0,4619	0,4158	0,3743
V 100x30x1,5-3,5	5	3	14,5	2	RAL 7042 Verkehrsgrau A, RAL 9003 Signalweiß, RAL 9005 Tiefschwarz	0,7344	0,5652	0,5085	0,4577	0,4120
V 100x40x1,5-3,5	5	3	14,5	2	RAL 7042 Verkehrsgrau A, RAL 9003 Signalweiß, RAL 9005 Tiefschwarz	0,9689	0,8012	0,7210	0,6490	0,5842
V 100x50x1,5-4,5	5	4,5	24	6	RAL 7042 Verkehrsgrau A, RAL 9003 Signalweiß, RAL 9005 Tiefschwarz	1,5590	1,1173	1,0121	0,9049	0,8144
V 100x50x3,2-5	6	8	25	5	RAL 7042 Verkehrsgrau A, RAL 9003 Signalweiß, RAL 9005 Tiefschwarz	2,4460	1,7294	1,5564	1,4007	1,2608
V 100x60x2,5-4,5	6	4	24,5	6	RAL 7042 Verkehrsgrau A, RAL 9003 Signalweiß, RAL 9005 Tiefschwarz	1,6908	1,2721	1,1449	1,0304	0,9275
V 100x80x3-5,5	6	4,5	24	6	RAL 7042 Verkehrsgrau A, RAL 9003 Signalweiß, RAL 9005 Tiefschwarz	2,6033	1,9499	1,8540	1,5793	1,4213
V 100x80x4-6	6,5	7	18,5	4	RAL 7042 Verkehrsgrau A, RAL 9003 Signalweiß, RAL 9005 Tiefschwarz	4,1340	2,7481	2,5714	2,3140	2,0830
V 110x30x2-4	5	3	14,5	2	RAL 7042 Verkehrsgrau A, RAL 9003 Signalweiß, RAL 9005 Tiefschwarz	0,9561	0,7202	0,6482	0,5841	0,5256
* V 110x60x3,5-5,5	6	4,5	24	6	RAL 7042 Verkehrsgrau A, RAL 9003 Signalweiß, RAL 9005 Tiefschwarz	2,3347	1,6997	1,5296	1,3765	1,2390
V 110x70x3-5	6	4,5	24	6	RAL 9005 Tiefschwarz	2,3347	1,6997	1,5296	1,3765	1,2390
V 120x30x1-2,5	5	3	14,5	2,5	RAL 7042 Verkehrsgrau A, RAL 9003 Signalweiß, RAL 9005 Tiefschwarz	1,3127	0,9758	0,8782	0,7904	0,7114
V 120x40x1,5-2	5	4	16	3	RAL 7042 Verkehrsgrau A, RAL 9005 Tiefschwarz	3,5404	2,5373	2,2836	2,0553	1,8497
V 120x40x3-5	6	4,5	21,5	7,5	RAL 7042 Verkehrsgrau A, RAL 9003 Signalweiß, RAL 9005 Tiefschwarz	1,3127	0,9758	0,8782	0,7904	0,7114
V 120x50x3-5,5	6	4,5	21,5	7,5	RAL 7042 Verkehrsgrau A, RAL 9003 Signalweiß, RAL 9005 Tiefschwarz	1,5436	1,1589	1,0430	0,9387	0,8448
V 120x60x1,5-4	5	5	24,5	7,5	RAL 7042 Verkehrsgrau A, RAL 9003 Signalweiß, RAL 9005 Tiefschwarz	2,6403	1,9645	1,7681	1,5914	1,4322
* V 120x60x5	5	5	18	9	RAL 7042 Verkehrsgrau A, RAL 9003 Signalweiß, RAL 9005 Tiefschwarz	6,1644	4,4178	3,9760	3,5784	3,2206
V 120x80x2-5,5	6	5	24,5	8	RAL 7042 Verkehrsgrau A, RAL 9003 Signalweiß, RAL 9005 Tiefschwarz	2,6793	1,9202	1,7282	1,5553	1,3999
V 120x80x5-8	7	8	25	8	RAL 7042 Verkehrsgrau A, RAL 9003 Signalweiß, RAL 9005 Tiefschwarz	4,9754	3,5683	3,2115	2,8903	2,6013
V 120x100x3,5-6	6	4,5	24	6	RAL 7042 Verkehrsgrau A, RAL 9003 Signalweiß, RAL 9005 Tiefschwarz	4,6259	3,3151	2,9838	2,6854	2,4168
* V 125x75x2-5	6	4,5	24,5	6	RAL 7042 Verkehrsgrau A, RAL 9003 Signalweiß, RAL 9005 Tiefschwarz	2,9523	2,1511	1,9359	1,7423	1,5679
* V 140x40x2-4,5	6	5	21,5	4	RAL 7042 Verkehrsgrau A, RAL 9003 Signalweiß, RAL 9005 Tiefschwarz	2,9523	2,1511	1,9359	1,7423	1,5679
* V 140x50x2-5	6	4,5	21,5	3	RAL 7042 Verkehrsgrau A, RAL 9003 Signalweiß, RAL 9005 Tiefschwarz	2,9523	2,1511	1,9359	1,7423	1,5679
V 140x60x2-4,5	6	4,5	24,5	8	RAL 7042 Verkehrsgrau A, RAL 9003 Signalweiß, RAL 9005 Tiefschwarz	2,8017	2,0079	1,8071	1,6263	1,4637
V 140x70x2,5-5,5	6	5	24,5	12	RAL 7042 Verkehrsgrau A, RAL 9003 Signalweiß, RAL 9005 Tiefschwarz	3,0032	2,1522	1,9373	1,7435	1,5690
V 140x70x4-6,5	6	5	24,5	12	RAL 7042 Verkehrsgrau A, RAL 9003 Signalweiß, RAL 9005 Tiefschwarz	2,9249	2,0963	1,8867	1,6980	1,5281

* Keine Lagerware, bitte anfragen.

Alle Maße in mm.

Druckfehler, Irrtümer und Änderungen vorbehalten.

Druckfehler und Irrtümer vorbehalten / aktuelle Version siehe

www.plasticmetall.com

Preise in EUR per Stück, netto.

* Not a stock item, please enquire.

All measure specifications in mm.

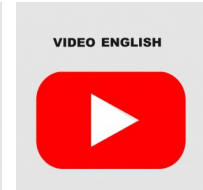
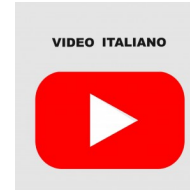
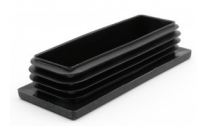
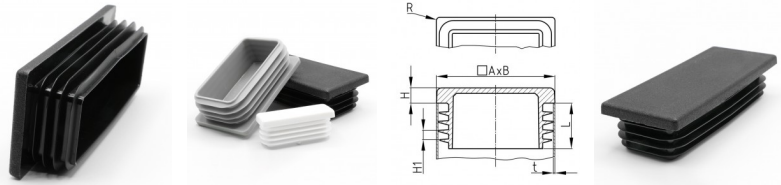
Printing errors, mistakes and amendments reserved.

Misprint and mistakes excepted / current version see www.plasticmetall.com

EUR prices per piece, netto.

V für Rechteckrohre

Lamellenstopfen für Rechteckrohre
Lamella plugs for rectangular tubes



Bestellnummer Order number	H	H1	L	R	Farbe Colour	bis 99 up to 99	ab 100 from 100	ab 500 from 500	ab 1.000 from 1,000	ab 2.500 from 2,500
V 140x80x2-4,5	5	4,5	24,5	12	RAL 7042 Verkehrsgrau A, RAL 9003 Signalweiß, RAL 9005 Tiefschwarz	3,9126	2,8041	2,5237	2,2714	2,0442
V 140x100x3-6	6	5	24,5	8	RAL 7042 Verkehrsgrau A, RAL 9003 Signalweiß, RAL 9005 Tiefschwarz	4,6178	3,3094	2,9783	2,6805	2,4125
* V 150x30x1,5-3	6	5	21,5	3	RAL 7042 Verkehrsgrau A, RAL 9003 Signalweiß, RAL 9005 Tiefschwarz	3,1473	2,2553	2,0297	1,8267	1,6454
V 150x40x2-4,5	6	5	21,5	6	RAL 7042 Verkehrsgrau A, RAL 9003 Signalweiß, RAL 9005 Tiefschwarz	3,2734	2,4166	2,1750	1,9574	1,7616
V 150x50x2-4	6	8	28	6	RAL 7042 Verkehrsgrau A, RAL 9003 Signalweiß, RAL 9005 Tiefschwarz	5,0256	3,6163	3,2546	2,9294	2,6363
V 150x50x4-7	6	4,5	21,5	4	RAL 7042 Verkehrsgrau A, RAL 9003 Signalweiß, RAL 9005 Tiefschwarz	3,3275	2,3846	2,1462	1,9315	1,7383
V 150x60x2,5-5	6	5	21,5	8	RAL 7042 Verkehrsgrau A, RAL 9003 Signalweiß, RAL 9005 Tiefschwarz	3,3946	2,4328	2,1896	1,9707	1,7735
V 150x75x2,5-5,5	6	5	21,5	8	RAL 7042 Verkehrsgrau A, RAL 9003 Signalweiß, RAL 9005 Tiefschwarz	3,3946	2,4328	2,1896	1,9707	1,7735
* V 150x75x5,5-8,5	6	5	21,5	8	RAL 7042 Verkehrsgrau A, RAL 9003 Signalweiß, RAL 9005 Tiefschwarz	4,5838	3,2851	2,9566	2,6611	2,3949
V 150x100x1,5-4,5	6	5	24,5	8	RAL 7042 Verkehrsgrau A, RAL 9003 Signalweiß, RAL 9005 Tiefschwarz	6,4422	4,6170	4,1553	3,7398	3,3658
V 150x100x3-5,5	7	7	27,5	8	RAL 9005 Tiefschwarz	10,9333	7,8357	7,0521	6,3469	5,7122
* V 152,4x50,8x3-6	6	5	21,5	4	RAL 7042 Verkehrsgrau A, RAL 9003 Signalweiß, RAL 9005 Tiefschwarz	3,8172	2,7356	2,4622	2,2160	1,9943
* V 160x50x2,5-5,5	6	5	21,5	8	RAL 7042 Verkehrsgrau A, RAL 9003 Signalweiß, RAL 9005 Tiefschwarz	3,6165	2,5921	2,3330	2,0996	1,8896
V 160x60x2,5-5	6	5	21,5	8	RAL 7042 Verkehrsgrau A, RAL 9003 Signalweiß, RAL 9005 Tiefschwarz	3,6165	2,5921	2,3330	2,0996	1,8896
V 160x80x3-5,5	6	5	24,5	12	RAL 7042 Verkehrsgrau A, RAL 9003 Signalweiß, RAL 9005 Tiefschwarz	5,2906	3,7916	3,4125	3,0713	2,7641
V 200x100x3-6	5	5	30,5	10	RAL 9005 Tiefschwarz	15,5876	11,1711	10,0540	9,0486	8,1438
* V 200x120x6,3-9	6	5,5	30,5	12	RAL 7042 Verkehrsgrau A, RAL 9003 Signalweiß, RAL 9005 Tiefschwarz	10,9343	7,8740	7,0867	6,3778	5,7402

Farben
RAL 9005 Tiefschwarz
RAL 9003 Signalweiß
RAL 7042 Verkehrsgrau A

Material
Polyethylen (PE)

Colours
RAL 9005 jet black
RAL 9003 signal white
RAL 7042 traffic grey A

Material
Polyethylene (PE)

Hinweise
Bitte geben Sie bei Anfragen und Bestellungen die Rohrwandstärke an. Die Lamellenstopfen sind für den Einsatz in Rohren oder gleichwertigen Bohrungen mit freien, den lichten Nennmaßen entsprechenden Durchgängen in mindestens Schaftlänge vorgesehen. Produktionstechnisch bedingt kann ein Restanguss die Schaftlänge überragen. Material und Ausführung des Schaftes stellen den Halt gegen Herausfallen und eine ausreichend leichtgängige Montage sicher. Die Oberfläche ist nach Wahl des Herstellers glatt oder funkenodiert. Die Lamellen sind geschlossen oder unterbrochen. Die Lamellen sind nicht zur Abdichtung gegen Flüssigkeiten geeignet. Bei entsprechendem Bedarf ist eine Anfertigung mit Ihrem Firmenlogo möglich.

Hints
Please specify the wall thickness. Lamella plugs are suitable for tubes or equivalent apertures with a free inside diameter corresponding to the nominal measures with a depth not under the shaft length. Production-related a possible sprue can overlap the length of shaft. Material and shaft design guarantee tight hold and easy assembly. At seller's option the surface can be polished or spark eroded. The ribs are circularly closed or interrupted. The ribs are not suitable for sealing against fluids. On adequate order there is the possibility to apply your logo.

* Keine Lagerware, bitte anfragen.

Alle Maße in mm.

Druckfehler, Irrtümer und Änderungen vorbehalten.

Druckfehler und Irrtümer vorbehalten / aktuelle Version siehe

www.plasticmetall.com

Preise in EUR per Stück, netto.

* Not a stock item, please enquire.

All measure specifications in mm.

Printing errors, mistakes and amendments reserved.

Misprint and mistakes excepted / current version see www.plasticmetall.com

EUR prices per piece, netto.