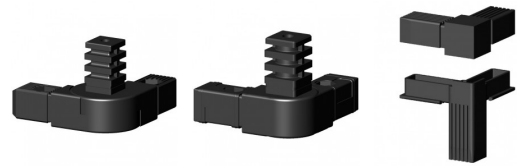


Steckverbinder, 3 Dimension, 3 Zapfen Connectors, 3 Dimension, 3 Zapfen

Preise per 21.02.2025 - Änderungen jederzeit möglich
Prices per 21.02.2025 - may change any time

3D3 für Quadratrohre ohne Stahlkern



Steckverbinder, 3 Dimension, 3 Zapfen
Connectors, 3 Dimension, 3 Zapfen

Bestellnummer Order number				Ausführung Design	Zapfenlänge length of tenon	Farbe colour	bis 99 up to 99	ab 100 from 100
* 3D3V13 MK	13	13	1,25	Winkel mit Abgang	20	schwarz	0,9871	0,7075
3D3V20	20	20	1,5	Winkel mit Abgang	36	schwarz	1,8194	1,3040
* 3D3V20 MK GF 7035	20	20	1,5	Winkel mit Abgang	32	grau	2,1935	1,5720
* 3D3V20 MK GF	20	20	1,5	Winkel mit Abgang	32	schwarz	2,1935	1,5720
3D3V25	25	25	1,5	Winkel mit Abgang	48	schwarz	2,9395	2,1066
* 3D3V25/GELENK	25	25	1,5	45°-195°	41	schwarz	8,9544	6,4174
* 3D3V25/GELENK 24Z	25	25	1,5	45°-195°	41	schwarz	8,9544	6,4174
* 3D3V25/GELENK 180°	25	25	1,5	0-190°	41	schwarz	8,9544	6,4174
* 3D3V25x2 MK GF RAL 7035	25	25	2	Winkel mit Abgang	40	grau	5,2173	3,7391
3D3V30	30	30	2	Winkel mit Abgang	48	schwarz	3,6382	2,6074
* 3D3V30/GELENK	30	30	2	45°-200°	42	schwarz	9,5256	6,9693
* 3D3V30/GELENK GF 180°	30	30	2	0-190°	41	schwarz	10,1421	7,2666
* 3D3V40x2 MK GF	40	40	2	Winkel mit Abgang	55	schwarz	12,0357	8,6255
* 3D3V40/GELENK 180°	40	40	2	0-180°	49	schwarz	13,1666	9,4361

Farben	Material	Colours	Material
schwarz, grau (siehe Tabelle)	Polyamid	black, grey (see register)	Nylon
Hinweise	Hints		
<p>Ausführungen:</p> <p>M8+M10 mit Gewinde zur Befestigung von Rollen, Stelltellern, etc., Ohne Kopf für Konstruktionen mit Gehrungsschnitt. 24Z mit Arretiermöglichkeit in 15°-Schritten. Für Formrohr 25x25x1,5 auch in Farbe grau (RAL 7035) und mit glanzverzinktem oder mit V2A-Stahlkern lieferbar (auf Anfrage) MK = Einteilig GF = mit Glasfaserverstärkung</p>	<p>Typs:</p> <p>M8+M10 with thread to amount roles, placing plates , etc. O.K. for constructions with mitre cut. 24Z with locking possibility in 15°-Steps. For form pipe 25x25x1,5 also in color grey (RAL 7035) and with gloss-galvanized or with V2A-Steel core available (on request) MK = one-piece GF = with glass fibre reinforcement</p>		

* Keine Lagerware, bitte anfragen.

Alle Maße in mm.

Druckfehler, Irrtümer und Änderungen vorbehalten.

Druckfehler und Irrtümer vorbehalten / aktuelle Version siehe
www.plasticmetall.com

Preise in EUR per Stück, netto.

* Not a stock item, please enquire.

All measure specifications in mm.

Printing errors, mistakes and amendments reserved.

Misprint and mistakes excepted / current version see www.plasticmetall.com

EUR prices per piece, netto.