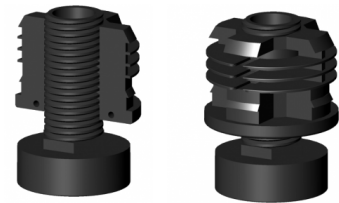


Justierstopfen für Rundrohre Adjustment plug for round tubes

Preise per 20.02.2025 - Änderungen jederzeit möglich
Prices per 20.02.2025 - may change any time



RRV - zweiteilig

Justierstopfen für Rundrohre
Adjustment plug for round tubes

Bestellnummer Order number	Außen-Ø x Wandstärke Outer tube-Ø x thickness of wall	Gewinde Thread	Axiallast/kg Axial load/kg	Schraubenkopf Screwhead	Bundhöhe Rod stop height	bis 99 up to 99	ab 100 from 100	ab 500 from 500	ab 1.000 from 1,000	ab 2.500 from 2,500
* RRV20 M12x30	20x1-1,5	M12x25	ca. 100	8-kant	5	0,8064	0,5404	0,4861	0,4373	0,3938
* RRV20 M12x50	20x1-1,5	M12x45	ca. 100	8-kant	5	0,8891	0,6373	0,5735	0,5162	0,4646
* RRV20x2 M12x30	20x2	M12x25	ca. 100	8-kant	5	0,8064	0,5404	0,4861	0,4373	0,3938
* RRV20x2 M12x50	20x2	M12x45	ca. 100	8-kant	5	0,8891	0,6373	0,5735	0,5162	0,4646
* RRV22 M12x30	22x1-1,5	M12x25	ca. 100	8-kant	5	0,9032	0,6472	0,5827	0,5242	0,4718
* RRV22 M12x50	22x1-1,5	M12x45	ca. 100	8-kant	5	1,0642	0,7626	0,6865	0,6176	0,5561
* RRV25x1 M16x30	25x1	M16x30	ca. 150	8-kant	5	1,0559	0,7072	0,6364	0,5727	0,5153
RRV25 M12x30	25x1-2	M12x25	ca. 100	8-kant	5	1,0559	0,7072	0,6364	0,5727	0,5153
* RRV25 M12x50	25x1-2	M12x45	ca. 100	8-kant	5	1,1902	0,8529	0,7676	0,6908	0,6218
RRV25 M16x30	25x1,5	M16x33	ca. 150	8-kant	5	1,0559	0,7072	0,6364	0,5727	0,5153
* RRV25x2 M16x30	25x2	M16x33	ca. 150	8-kant	5	1,0559	0,7072	0,6364	0,5727	0,5153
* RRV28 M16x30	28x1-2	M16x33	ca. 150	8-kant	5	1,1902	0,8529	0,7676	0,6908	0,6218
RRV30 M22x30	30x1,5-2	M22x30	ca. 250	8-kant	5	1,2602	0,8879	0,7992	0,7195	0,6475
* RRV30 M22x50	30x1,5-2	M22x50	ca. 250	8-kant	5	1,4141	1,0134	0,9122	0,8209	0,7389
* RRV30 M22x80	30x1,5-2	M22x80	ca. 250	8-kant	5	1,8016	1,3722	1,2351	1,1115	1,0003
* RRV30x3 M16x30	30x3	M16x33	ca. 150	8-kant	5	1,4141	1,0138	0,9126	0,8213	0,7393
* RRV32 M22x80	32x1-2	M22x80	ca. 250	8-kant	5	2,4575	1,7610	1,5851	1,4264	1,2840
* RRV35x1,2 M22x30	35x1,2-2	M22x30	ca. 250	8-kant	5	1,6171	1,1592	1,0431	0,9388	0,8450
* RRV35x1,2 M22x50	35x1,2-2	M22x50	ca. 250	8-kant	5	1,9601	1,4049	1,2644	1,1378	1,0242
* RRV35x1,2 M22x80	35x1,2-2	M22x80	ca. 250	8-kant	5	2,6114	1,8714	1,6842	1,5160	1,3644
* RRV37x3 M22x30	37x3	M22x30	ca. 250	8-kant	5	2,0653	1,4801	1,3320	1,1988	1,0789
* RRV37x3 M22x50	37x3	M22x50	ca. 250	8-kant	5	2,4013	1,7211	1,5489	1,3941	1,2547
* RRV37x3 M22x80	37x3	M22x80	ca. 250	8-kant	5	3,0595	2,1926	1,9732	1,7760	1,5985
* RRV38 M22x50/R42	38x1,5-2	M22x50	ca. 250	rund	20	3,8856	2,7846	2,5062	2,2556	2,0299
* RRV38 M22x80	38x1,5-2	M22x80	ca. 250	8-kant	5	3,0595	2,1926	1,9732	1,7760	1,5985
* RRV40 M22x30/RS50	40x1-2	M22x30	ca. 250	rund	10	2,6478	1,8976	1,7078	1,5369	1,3834
* RRV40 M22x50	40x1-2	M22x50	ca. 250	8-kant	5	2,5005	1,6756	1,5081	1,3572	1,2216
* RRV40 M22x50/R42	40x1-2	M22x50	ca. 250	rund	20	3,8856	2,7846	2,5062	2,2556	2,0299
* RRV40x1,5-2 M22x80	40x1,5-2	M22x80	ca. 250	8-kant	5	3,0595	2,1926	1,9732	1,7760	1,5985
* RRV42 M22x30/RS50	42x1,5-2	M22x30	ca. 250	rund	10	2,9123	2,0871	1,8786	1,6907	1,5215
* RRV42 M22x50/R42	42x1,5-2	M22x50	ca. 250	rund	20	4,0394	2,8950	2,6056	2,3449	2,1106
* RRV45 M22x30/RS50	45x1,5-2	M22x30	ca. 250	rund	10	2,9361	2,1118	1,9006	1,7105	1,5394
* RRV45 M22x50/R42	45x1,5-2	M22x50	ca. 250	rund	20	3,8751	2,9438	2,6496	2,3847	2,1461
* RRV48x2 M22x30	48x2	M22x30	ca. 250	8-kant	5	2,8373	2,0334	1,8302	1,6472	1,4811
* RRV48x2 M22x80	48x2	M22x80	ca. 250	8-kant	5	3,7923	2,7178	2,4459	2,2015	1,9812
* RRV50 M22x30/RS50	50x1,5-2	M22x30	ca. 250	rund	10	3,6476	2,6140	2,3525	2,1174	1,9057
* RRV50 M22x50/R42	50x1,5-2	M22x50	ca. 250	rund	20	4,7748	3,4219	3,0798	2,7717	2,4944
* RRV50 M22x80	50x1,5-2	M22x80	ca. 250	8-kant	5	3,9484	2,8298	2,5469	2,2920	2,0627

Farben
Schwarz

Material
Polyamid (PA); auf Anfrage: Polyamid leitfähig

Colours
Black

Material
Nylon (PA); on inquiry: Nylon conductive

* Keine Lagerware, bitte anfragen.

Alle Maße in mm.

Druckfehler, Irrtümer und Änderungen vorbehalten.

Druckfehler und Irrtümer vorbehalten / aktuelle Version siehe

www.plasticmetall.com

Preise in EUR per Stück, netto.

* Not a stock item, please enquire.

All measure specifications in mm.

Printing errors, mistakes and amendments reserved.

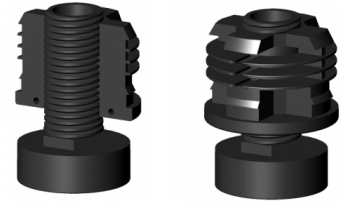
Misprint and mistakes excepted / current version see www.plasticmetall.com

EUR prices per piece, netto.

Höhenverstellerelemente - Justierstopfen
Height Adjustment Parts - adjusting plugs

Justierstopfen für Rundrohre Adjustment plug for round tubes

Preise per 20.02.2025 - Änderungen jederzeit möglich
Prices per 20.02.2025 - may change any time



RRV - zweiteilig

Justierstopfen für Rundrohre
Adjustment plug for round tubes

Hinweise

Axiale, statische Belastbarkeit bei 10 mm herausgedrehter, voll plan aufliegender Schraube.
Außenkörper einteilig mit gespritztem Gewinde.
Nur zum Justieren ruhender Lasten, als Lastgleiter nicht verwendbar.
Weitere Größen auf Anfrage.

Hints

Axial, static load for 10 mm unscrewed, complete flat resting screw.
Outer surface in one piece with moulded thread.
Adjustment has to be unloaded. Adjustable feet are not suitable as load gliders.
Please enquire for non-standard sizes (i.e. not shown).

Höhenverstellerelemente - Justierstopfen
Height Adjustment Parts - adjusting plugs

* Keine Lagerware, bitte anfragen.

Alle Maße in mm.

Druckfehler, Irrtümer und Änderungen vorbehalten.

Druckfehler und Irrtümer vorbehalten / aktuelle Version siehe
www.plasticmetall.com

Preise in EUR per Stück, netto.

* Not a stock item, please enquire.

All measure specifications in mm.

Printing errors, mistakes and amendments reserved.

Misprint and mistakes excepted / current version see www.plasticmetall.com

EUR prices per piece, netto.