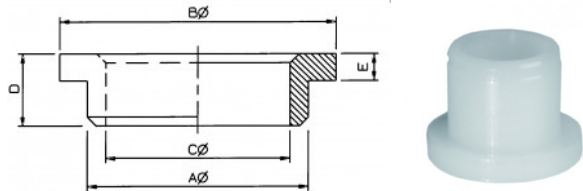


Lagerbuchsen mit Bund aus PA 6.6 Nylon 66 bearings (DIN 1850 T6)

Preise per 20.02.2025 - Änderungen jederzeit möglich
Prices per 20.02.2025 - may change any time

LTBB

Lagerbuchsen mit Bund aus PA 6.6
Nylon 66 bearings (DIN 1850 T6)



Bestellnummer Order number	A	B	C	D	E	Mindestmenge Minimum quantity	ab 500 from 500	ab 1.000 from 1,000	ab 2.500 from 2,500
* LTBB 88061901	8	10	6	10	2	500	0,2214	0,1922	0,1793
* LTBB 88061902	10	15	6	8	1,5	500	0,2405	0,2164	0,1948
* LTBB 88061903	10	15	6	10	1,5	500	0,2501	0,2251	0,2026
* LTBB 88061904	12	16	8	6	2	500	0,2405	0,2164	0,1948
* LTBB 88061905	12	16	8	12	2	500	0,2694	0,2424	0,2182
* LTBB 88061906	12	16	10	6	2	500	0,2260	0,2034	0,1831
* LTBB 88061907	12	16	10	12	2	500	0,2405	0,2164	0,1948
* LTBB 88061908	14	20	8	10	2	10.000	0,2984	0,2686	0,2417
* LTBB 88061909	14	20	8	12	2	10.000	0,3177	0,2859	0,2573
* LTBB 88061910	14	20	10	10	2	500	0,2791	0,2512	0,2261
* LTBB 88061911	14	20	10	12	2	2.500	0,2886	0,2598	0,2338
* LTBB 88061912	14	20	12	10	2	500	0,2551	0,2296	0,2066
* LTBB 88061913	14	20	12	12	2	2.500	0,2600	0,2340	0,2106
* LTBB 88061914	16	20	10	10	2	500	0,3079	0,2771	0,2494
* LTBB 88061915	16	20	10	12	2	500	0,3223	0,2901	0,2611
* LTBB 88061916	16	20	12	10	2	500	0,2838	0,2554	0,2299
* LTBB 88061917	16	20	12	12	2	500	0,2935	0,2641	0,2377
* LTBB 88061918	17	24	13	20	4	10.000	0,4042	0,3638	0,3274
* LTBB 88061919	17	24	14	20	4	500	0,3702	0,3332	0,2999
* LTBB 88061920	18	24	10	20	4	10.000	0,5338	0,4804	0,4324
* LTBB 88061921	18	24	12	20	4	500	0,4667	0,4200	0,3780
* LTBB 88061922	20	28	13	20	4	4.000	0,5533	0,4980	0,4482
* LTBB 88061923	20	28	14	20	4	4.000	0,5244	0,4720	0,4248
* LTBB 88061924	20	28	15	20	4	1.000	0,4907	0,4417	0,3975
* LTBB 88061925	20	28	16	15	2	500	0,3702	0,3332	0,2999
* LTBB 88061926	20	28	16	20	4	5.000	0,4572	0,4114	0,3703
* LTBB 88061927	20	30	14	20	4	5.000	0,5533	0,4980	0,4482
* LTBB 88061928	20	30	14	24	2	5.000	0,5388	0,4849	0,4364
* LTBB 88061929	20	30	15	20	4	5.000	0,5195	0,4676	0,4208
* LTBB 88061930	20	30	16	20	4	1.000	0,4811	0,4330	0,3897
* LTBB 88061931	22	30	12	20	4	1.000	0,7600	0,6840	0,6156
* LTBB 88061932	22	30	14	20	4	5.000	0,6785	0,6107	0,5496
* LTBB 88061933	22	30	15	20	4	5.000	0,6254	0,5629	0,5066
* LTBB 88061934	22	30	16	15	2	1.000	0,4765	0,4289	0,3860
* LTBB 88061935	22	30	16	20	4	5.000	0,5870	0,5283	0,4755
* LTBB 88061936	22	30	18	20	4	10.000	0,5099	0,4589	0,4130
* LTBB 88061937	24	30	14	20	4	4.000	0,7889	0,7100	0,6390
* LTBB 88061938	24	30	16	15	2	1.000	0,5628	0,5066	0,4559
* LTBB 88061939	24	30	16	20	4	5.000	0,6928	0,6236	0,5612
* LTBB 88061940	24	30	18	20	4	5.000	0,5965	0,5369	0,4832
* LTBB 88061941	24	30	20	15	2	1.000	0,4185	0,3767	0,3390
* LTBB 88061942	24	30	20	20	4	10.000	0,5051	0,4546	0,4091
* LTBB 88061943	25	30	15	20	4	5.000	0,7989	0,7190	0,6471
* LTBB 88061944	25	30	16	20	4	5.000	0,7649	0,6884	0,6196
* LTBB 88061945	25	30	18	20	4	5.000	0,6396	0,5757	0,5181
* LTBB 88061946	25	30	20	15	2	1.000	0,4572	0,4114	0,3703
* LTBB 88061947	25	30	20	20	4	10.000	0,5533	0,4980	0,4482
* LTBB 88061948	25	30	22	20	4	5.000	0,4572	0,4114	0,3703
* LTBB 88061949	26	30	16	20	4	5.000	0,8081	0,7273	0,6546
* LTBB 88061950	26	30	18	20	4	5.000	0,7072	0,6364	0,5728
* LTBB 88061951	26	30	20	12	2	5.000	0,4475	0,4028	0,3625
* LTBB 88061952	26	30	20	20	4	5.000	0,6015	0,5413	0,4872

* Keine Lagerware, bitte anfragen.

Alle Maße in mm.

Druckfehler, Irrtümer und Änderungen vorbehalten.

Druckfehler und Irrtümer vorbehalten / aktuelle Version siehe

www.plasticmetall.com

Preise in EUR per Stück, netto.

* Not a stock item, please enquire.

All measure specifications in mm.

Printing errors, mistakes and amendments reserved.

Misprint and mistakes excepted / current version see www.plasticmetall.com

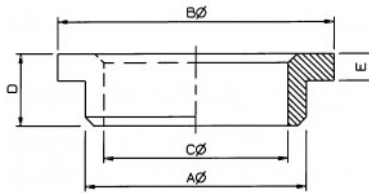
EUR prices per piece, netto.

Lagerbuchsen mit Bund aus PA 6.6 Nylon 66 bearings (DIN 1850 T6)

Preise per 20.02.2025 - Änderungen jederzeit möglich
Prices per 20.02.2025 - may change any time

LTBB

Lagerbuchsen mit Bund aus PA 6.6
Nylon 66 bearings (DIN 1850 T6)



Distanzelemente - Abstandhalter Spacers and washers (various materials)

Bestellnummer Order number	A	B	C	D	E	Mindestmenge Minimum quantity	ab 500 from 500	ab 1.000 from 1,000	ab 2.500 from 2,500
* LTBB 88061953	26	30	22	20	4	5.000	0,5051	0,4546	0,4091
* LTBB 88061954	26	32	16	20	4	5.000	0,8372	0,7534	0,6781
* LTBB 88061955	26	32	18	20	4	5.000	0,7360	0,6624	0,5962
* LTBB 88061956	26	32	20	15	2	5.000	0,5099	0,4589	0,4130
* LTBB 88061957	26	32	20	20	3	5.000	0,6064	0,5458	0,4912
* LTBB 88061958	26	32	20	20	4	4.000	0,6304	0,5673	0,5106
* LTBB 88061959	26	32	22	20	4	5.000	0,5338	0,4804	0,4324
* LTBB 88061960	28	34	20	20	4	6.000	0,7794	0,7014	0,6313
* LTBB 88061961	28	34	22	20	4	6.000	0,6641	0,5977	0,5379
* LTBB 88061962	30	36	20	20	3	2.000	0,8805	0,7924	0,7132
* LTBB 88061963	30	36	20	24	4	4.000	1,1306	1,0176	0,9158
* LTBB 88061964	30	36	22	24	4	4.000	0,9812	0,8831	0,7948
* LTBB 88061965	30	36	24	24	4	2.000	0,8277	0,7449	0,6704
* LTBB 88061966	30	36	25	20	3	500	0,6736	0,6062	0,5456
* LTBB 88061967	30	36	25	24	4	500	0,7600	0,6840	0,6156
* LTBB 88061968	32	40	22	24	4	3.000	1,2270	1,1043	0,9939
* LTBB 88061969	32	40	24	24	4	4.000	1,0683	0,9614	0,8653
* LTBB 88061970	32	40	25	20	3	2.000	0,8467	0,7620	0,6858
* LTBB 88061971	32	40	25	24	4	3.000	0,9720	0,8748	0,7873
* LTBB 88061972	32	40	26	24	4	500	0,9047	0,8142	0,7328
* LTBB 88061973	32	40	28	24	4	3.000	0,7504	0,6753	0,6078
* LTBB 88061974	32	40	28	30	4	3.000	0,8372	0,7534	0,6781
* LTBB 88061975	32	40	30	24	4	4.000	0,5919	0,5327	0,4794
* LTBB 88061976	32	40	30	30	4	2.000	0,6349	0,5714	0,5143
* LTBB 88061977	35	45	24	24	4	3.000	1,4721	1,3249	1,1924
* LTBB 88061978	35	45	25	20	3	2.000	0,9669	0,8702	0,7832
* LTBB 88061979	35	45	25	24	4	2.000	1,3615	1,2253	1,1028
* LTBB 88061980	35	45	25	30	4	2.000	1,1402	1,0262	0,9236
* LTBB 88061981	35	45	26	24	4	2.000	1,2941	1,1647	1,0482
* LTBB 88061982	35	45	28	24	4	2.000	1,0826	0,9743	0,8769
* LTBB 88061983	35	45	28	30	4	2.000	1,2364	1,1128	1,0015
* LTBB 88061984	35	45	30	24	4	3.000	0,9237	0,8313	0,7482
* LTBB 88061985	35	45	30	30	4	3.000	1,0343	0,9309	0,8378
* LTBB 88061986	35	45	32	24	4	2.000	0,7504	0,6753	0,6078
* LTBB 88061987	35	45	32	30	4	4.000	0,8227	0,7404	0,6664
* LTBB 88061988	36	45	25	24	4	2.000	1,4864	1,3378	1,2040
* LTBB 88061989	36	45	26	24	4	2.000	1,3711	1,2340	1,1106
* LTBB 88061990	36	45	28	24	4	2.000	1,1931	1,0738	0,9664
* LTBB 88061991	36	45	30	24	4	3.000	1,0054	0,9049	0,8144
* LTBB 88061992	36	45	32	24	4	500	0,8322	0,7490	0,6741
* LTBB 88061993	38	48	26	24	4	2.000	1,7560	1,5804	1,4224
* LTBB 88061994	38	48	28	24	4	2.000	1,4963	1,3467	1,2120
* LTBB 88061995	38	48	28	30	4	2.000	1,1883	1,0694	0,9625
* LTBB 88061996	38	48	30	24	4	2.000	1,2989	1,1690	1,0521
* LTBB 88061997	38	48	30	30	4	2.000	1,0536	0,9482	0,8534
* LTBB 88061998	38	48	32	30	4	3.000	1,0104	0,9093	0,8184
* LTBB 88061999	38	48	32	24	4	3.000	1,0972	0,9874	0,8887
* LTBB 88062000	40	50	28	24	4	2.000	1,8331	1,6498	1,4848
* LTBB 88062001	40	50	30	24	4	2.000	1,5589	1,4030	1,2627
* LTBB 88062002	40	50	32	24	4	2.000	1,3520	1,2168	1,0951
* LTBB 88062003	40	50	32	30	4	2.000	1,1402	1,0262	0,9236
* LTBB 88062004	40	50	33	24	4	2.000	1,2316	1,1084	0,9976

* Keine Lagerware, bitte anfragen.

Alle Maße in mm.

Druckfehler, Irrtümer und Änderungen vorbehalten.

Druckfehler und Irrtümer vorbehalten / aktuelle Version siehe

www.plasticmetall.com

Preise in EUR per Stück, netto.

* Not a stock item, please enquire.

All measure specifications in mm.

Printing errors, mistakes and amendments reserved.

Misprint and mistakes excepted / current version see www.plasticmetall.com

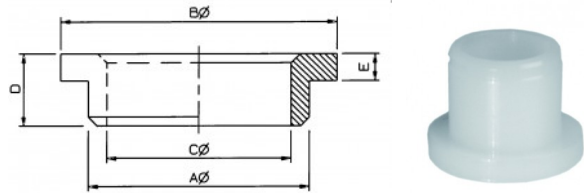
EUR prices per piece, netto.

Lagerbuchsen mit Bund aus PA 6.6 Nylon 66 bearings (DIN 1850 T6)

Preise per 20.02.2025 - Änderungen jederzeit möglich
Prices per 20.02.2025 - may change any time

LTBB

Lagerbuchsen mit Bund aus PA 6.6
Nylon 66 bearings (DIN 1850 T6)



Bestellnummer Order number	A	B	C	D	E	Mindestmenge Minimum quantity	ab 500 from 500	ab 1.000 from 1,000	ab 2.500 from 2,500
* LTBB 88062006	40	50	36	24	4	2.000	0,9479	0,8531	0,7678
* LTBB 88062007	44	54	32	40	5	2.000	2,8820	2,5938	2,3344
* LTBB 88062008	44	54	33	40	5	2.000	1,3665	1,2299	1,1069
* LTBB 88062009	44	54	36	40	5	2.000	2,1072	1,8964	1,7068
* LTBB 88062010	44	54	38	40	5	500	1,7369	1,5632	1,4069
* LTBB 88062111	44	54	40	40	5	500	1,3759	1,2383	1,1145
* LTBB 88062112	48	58	36	40	5	1.800	3,1273	2,8146	2,5331
* LTBB 88062113	48	58	38	40	5	2.000	2,6748	2,4073	2,1666
* LTBB 88062114	48	58	40	40	5	2.000	2,2804	2,0523	1,8471
* LTBB 88062115	48	58	42	40	5	2.000	1,8715	1,6843	1,5159
* LTBB 88062116	50	60	38	40	5	2.400	3,2522	2,9270	2,6343
* LTBB 88062117	50	60	40	40	5	2.000	2,7809	2,5028	2,2525
* LTBB 88062118	50	60	42	40	5	2.000	2,3672	2,1304	1,9174
* LTBB 88062119	56	70	40	40	5	2.000	5,3307	4,7977	4,3179
* LTBB 88062120	56	70	42	40	5	2.000	4,4646	4,0181	3,6163
* LTBB 88062121	56	70	45	40	5	2.400	3,5070	3,1563	2,8407
* LTBB 88062122	56	70	48	40	5	2.000	2,7809	2,5028	2,2525
* LTBB 88062123	56	70	50	40	5	500	2,2947	2,0652	1,8587
* LTBB 88062124	56	70	50	50	5	2.000	2,6653	2,3988	2,1589
* LTBB 88062125	60	70	45	40	5	1.600	4,9843	4,4859	4,0373
* LTBB 88062126	60	70	48	40	5	1.200	4,0314	3,6282	3,2654
* LTBB 88062127	60	70	50	40	5	1.600	3,3005	2,9704	2,6734
* LTBB 88062128	60	70	50	50	5	1.600	2,8289	2,5460	2,2914

Farben
Naturweiß

Material
PA 6.6

Colours
Natural white

Material
Nylon 6.6

* Keine Lagerware, bitte anfragen.

Alle Maße in mm.

Druckfehler, Irrtümer und Änderungen vorbehalten.

Druckfehler und Irrtümer vorbehalten / aktuelle Version siehe
www.plasticmetall.com

Preise in EUR per Stück, netto.

* Not a stock item, please enquire.

All measure specifications in mm.

Printing errors, mistakes and amendments reserved.

Misprint and mistakes excepted / current version see www.plasticmetall.com

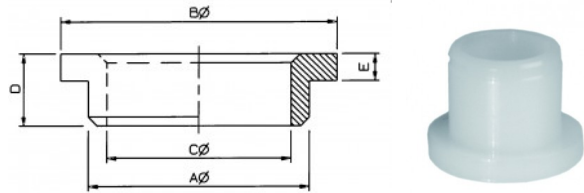
EUR prices per piece, netto.

Lagerbuchsen mit Bund aus PA 6.6 Nylon 66 bearings (DIN 1850 T6)

Preise per 20.02.2025 - Änderungen jederzeit möglich
Prices per 20.02.2025 - may change any time

LTBB

Lagerbuchsen mit Bund aus PA 6.6
Nylon 66 bearings (DIN 1850 T6)



Distanzelemente - Abstandhalter
Spacers and washers (various materials)

Hinweise	Hints
TOLERANZEN	TOLERANCES
Nennmaß A	Nominal dimension A
12 - 14	12 - 14
16 - 20	16 - 20
21 - 24	21 - 24
26 - 32	26 - 32
36 - 40	36 - 40
45 - 50	45 - 50
Nennmaß C	Nominal dimension C
6 - 8	6 - 8
10 - 14	10 - 14
15 - 18	15 - 18
20 - 25	20 - 25
28 - 32	28 - 32
35 - 40	35 - 40
Toleranzgruppe A	tolerance group A
+0,21/+0,07	+0,21/+0,07
+0,27/+0,09	+0,27/+0,09
+0,33/+0,11	+0,33/+0,11
+0,45/+0,15	+0,45/+0,15
+0,60/+0,20	+0,60/+0,20
+0,69/+0,2	+0,69/+0,23

* Keine Lagerware, bitte anfragen.

Alle Maße in mm.

Druckfehler, Irrtümer und Änderungen vorbehalten.

Druckfehler und Irrtümer vorbehalten / aktuelle Version siehe
www.plasticmetall.com

Preise in EUR per Stück, netto.

* Not a stock item, please enquire.

All measure specifications in mm.

Printing errors, mistakes and amendments reserved.

Misprint and mistakes excepted / current version see www.plasticmetall.com

EUR prices per piece, netto.