

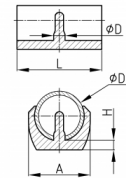
Klemmschalengleiter aus Polyäthylen

Polyethylene saddle feet

Preise per 17.03.2025 - Änderungen jederzeit möglich
Prices per 17.03.2025 - may change any time

KSG

Klemmschalengleiter aus Polyäthylen
Polyethylene saddle feet



Bestellnummer Order number	A	D	D1	H	L	Farbe Colour	bis 99 up to 99	ab 100 from 100	ab 500 from 500	ab 1.000 from 1,000	ab 2.500 from 2,500
* KSG 8	17	0	8	4	24	schwarz	0,2354	0,1805	0,1625	0,1461	0,1316
* KSG 10	19,5	0	10	4,5	30	schwarz	0,3370	0,2606	0,2346	0,2111	0,1901
* KSG 14	20	5	14	3,5	26	schwarz	0,3370	0,2606	0,2346	0,2111	0,1901
* KSG 16	20	5	15-17	3,5	28	schwarz	0,4086	0,2930	0,2637	0,2372	0,2135
KSG 20	23,5	5,7	18-20	4,5	30	schwarz	0,3370	0,2606	0,2346	0,2111	0,1901
KSG 22	25,5	5,7	20-22	5	30	schwarz	0,3653	0,2760	0,2482	0,2234	0,2012
KSG 25	28	5,7	23-25	5	42	natur, schwarz, signalweiß	0,5530	0,4112	0,3700	0,3331	0,2998
KSG 30	32,5	5,7	28-30	5	45	schwarz, signalweiß	0,7763	0,5911	0,5320	0,4787	0,4309
* KSG 32 nur weiß	35	5,7	30-32	5,5	45	weiß	0,8288	0,6228	0,5604	0,5050	0,4536

Farben
Schwarz (natur und weiß Auslaufartikel, teilweise Restlagerbestände vorhanden, siehe Artikel)

Material
Polyethylen (PE)

Colours
Black (natural and white discontinued items, partial remainders available, see article)

Material
Polyethylene (PE)

Hinweise
Leichtes Erwärmen (ca.40°C) erleichtert die Montage und verhindert Kältebruch.

Hints
Warming to 40°C simplifies assembly and avoids cold-breakage.

* Keine Lagerware, bitte anfragen.

Alle Maße in mm.

Druckfehler, Irrtümer und Änderungen vorbehalten.

Druckfehler und Irrtümer vorbehalten / aktuelle Version siehe
www.plasticmetall.com

Preise in EUR per Stück, netto.

* Not a stock item, please enquire.

All measure specifications in mm.

Printing errors, mistakes and amendments reserved.

Misprint and mistakes excepted / current version see www.plasticmetall.com

EUR prices per piece, netto.