

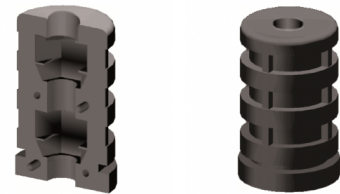
Expanderverbinder ohne Stahlgewinde, 1 Dimension

Expansion-connectors without steel thread, 1 Dimension

Preise per 22.02.2025 - Änderungen jederzeit möglich
Prices per 22.02.2025 - may change any time

1D1 für Rundrohre

Expanderverbinder ohne Stahlgewinde, 1 Dimension
Expansion-connectors without steel thread, 1 Dimension



Expanderverbinder - Schraubverbinder Expansion connectors

Bestellnummer Order number							bis 99 up to 99	ab 100 from 100	ab 500 from 500	ab 1.000 from 1,000	ab 2.500 from 2,500
* 1D1R16x0,75M6	16	0,75	SW10	12	32	43	0,5950	0,4265	0,3838	0,3454	0,3110
* 1D1R16x1M6	16	1	SW10	12	32	42	0,5950	0,4265	0,3838	0,3454	0,3110
* 1D1R19x1,5M6	19	1,5	SW10	12	32	39	0,5950	0,4265	0,3838	0,3454	0,3110
* 1D1R20x1M8	20	1	SW13	12	32	42	0,6092	0,4366	0,3929	0,3536	0,3182
* 1D1R20x1,5M6	20	1,5	SW10	12	32	42	0,7069	0,5069	0,4560	0,4103	0,3693
* 1D1R20x1,5M8	20	1,5	SW13	10	30	42	0,6092	0,4366	0,3929	0,3536	0,3182
* 1D1R20x2M8 SO	20	2	SW13	10	30	42	0,6092	0,4366	0,3929	0,3536	0,3182
* 1D1R22x1M6	22	1	SW10	12	32	42	0,8541	0,6120	0,5508	0,4959	0,4463
* 1D1R22x1M8	22	1	SW13	10	30	42	0,7981	0,5721	0,5148	0,4632	0,4170
* 1D1R22x1,5M6	22	1,5	SW10	12	32	42	0,8541	0,6120	0,5508	0,4959	0,4463
* 1D1R22x1,5M8	22	1,5	SW13	10	30	42	0,7981	0,5721	0,5148	0,4632	0,4170
* 1D1R25x1,5M6	25	1,5	SW10	12	32	42	1,0430	0,7476	0,6728	0,6055	0,5451
* 1D1R25x1,5M8	25	1,5	SW13	10	30	42	0,9172	0,6572	0,5916	0,5323	0,4793
* 1D1R25x1,5M8 O.LAM.	25	1,5	SW13	10	30	42	0,9172	0,6572	0,5916	0,5323	0,4793
* 1D1R28x1,5M6	28	1,5	SW10	12	32	41	1,4351	1,0285	0,9258	0,8331	0,7499
* 1D1R28x1,5M8	28	1,5	SW13	10	30	42	1,1483	0,8230	0,7405	0,6665	0,5997
* 1D1R28x2M8	28	2	SW13	10	30	42	1,1483	0,8230	0,7405	0,6665	0,5997
* 1D1R30x1,5M8	30	1,5	SW13	10	30	42	1,2251	0,8781	0,7903	0,7113	0,6402
* 1D1R30x1,5M10	30	1,5	SW17	10	30	42	1,1901	0,8529	0,7675	0,6909	0,6218
* 1D1R30x2M8	30	2	SW13	10	30	42	1,2251	0,8781	0,7903	0,7113	0,6402
* 1D1R30x2M10	30	2	SW17	10	30	42	1,1901	0,8529	0,7675	0,6909	0,6218
* 1D1R32x1,2M6	32	1,2	SW10	12	32	42	1,7432	1,2493	1,1242	1,0119	0,9108
* 1D1R32x1,5M10	32	1,5	SW17	10	30	42	1,3442	0,9633	0,8670	0,7804	0,7022
* 1D1R32x2M6	32	2	SW10	12	32	43	1,7432	1,2493	1,1242	1,0119	0,9108
* 1D1R32x2M10	32	2	SW17	10	30	42	1,3442	0,9633	0,8670	0,7804	0,7022
* 1D1R32x2,5M10	32	2,5	SW17	10	30	42	1,3442	0,9633	0,8670	0,7804	0,7022
* 1D1R34x2M10	34	2	SW17	10	30	42	1,6803	1,2042	1,0839	0,9753	0,8778
* 1D1R35x1,5M6	35	1,5	SW10	12	32	40	2,0513	1,4701	1,3231	1,1908	1,0717
* 1D1R35x1,5M10	35	1,5	SW17	10	29	39	1,5260	1,0938	0,9845	0,8861	0,7974
* 1D1R35x2M10	35	2	SW17	10	30	43	1,5260	1,0938	0,9845	0,8861	0,7974
* 1D1R40x2M10	40	2	SW17	10	30	42	2,4013	1,7211	1,5489	1,3941	1,2546
* 1D1R40x2,5M6	40	2,5	SW10	12	32	43	2,5205	1,8062	1,6257	1,4630	1,3167
* 1D1R42x2M10	42	2	SW17	10	30	43	2,4293	1,7410	1,5668	1,4102	1,2692
* 1D1R45x2M10	45	2	SW17	10	30	42	2,5065	1,7963	1,6168	1,4549	1,3095
* 1D1R50x1,5M10	50	1,5	SW17	10	30	40	2,2787	1,6332	1,4699	1,3229	1,1906
* 1D1R60x2M8	60	2	SW13	10	30	41	3,1395	2,2498	2,0248	1,8223	1,6400

Farben
Schwarz

Material
Polyamid

Colours
Black

Material
Nylon

* Keine Lagerware, bitte anfragen.

Alle Maße in mm.

Druckfehler, Irrtümer und Änderungen vorbehalten.

Druckfehler und Irrtümer vorbehalten / aktuelle Version siehe

www.plasticmetall.com

Preise in EUR per Stück, netto.

* Not a stock item, please enquire.

All measure specifications in mm.

Printing errors, mistakes and amendments reserved.

Misprint and mistakes excepted / current version see www.plasticmetall.com

EUR prices per piece, netto.