

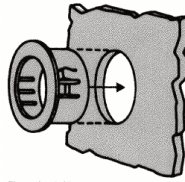
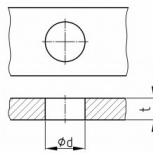
# Kabeldurchführungen Cable ducts

Preise per 21.02.2025 - Änderungen jederzeit möglich  
Prices per 21.02.2025 - may change any time

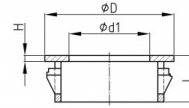
## SDF

### Kabeldurchführungen Cable ducts

Blech, Platte / Sheet, Panel



Fingerdruck Montage.



Bestellnummer Order number	d	d1	D	H	L	t max. t max.	bis 99 up to 99	ab 100 from 100	ab 500 from 500	ab 1.000 from 1,000	ab 2.500 from 2,500
* SDF 2000	6,4	3,2	7,9	1,6	7,9	1,6	0,1897	0,1358	0,1224	0,1101	0,0992
* SDF 2010	7,9	4,8	9,5	1,6	7,9	1,6	0,2131	0,1527	0,1375	0,1237	0,1114
* SDF 2017	9,5	7,1	11,9	1,6	10,3	4,3	0,3859	0,2768	0,2490	0,2242	0,2017
* SDF 2020	9,5	4,8	11,9	1,6	10,3	3,2	0,2230	0,1598	0,1439	0,1294	0,1165
* SDF 2030	9,5	6,4	11,9	1,6	10,3	3,2	0,2094	0,1501	0,1350	0,1214	0,1095
* SDF 2038	11,1	6,4	13,5	1,6	10,3	3,2	0,2224	0,1595	0,1433	0,1291	0,1163
* SDF 2043	11,1	7,9	13,5	1,6	10,3	3,2	0,2224	0,1595	0,1433	0,1291	0,1163
* SDF 2049	12,7	7,9	14,7	1,6	10,3	3,2	0,2354	0,1688	0,1520	0,1368	0,1230
* SDF 2053	12,7	9,5	14,7	1,6	10,3	3,2	0,2354	0,1688	0,1520	0,1368	0,1230
* SDF 2058	12,7	6,4	14,7	1,6	10,3	3,2	0,2354	0,1688	0,1520	0,1368	0,1230
* SDF 2060	14,3	7,9	16,7	1,6	10,3	3,2	0,2682	0,1922	0,1731	0,1557	0,1402
* SDF 2063	14,3	9,5	16,7	1,6	10,3	3,2	0,2682	0,1922	0,1731	0,1557	0,1402
* SDF 2066	14,3	11,1	16,7	1,6	10,3	3,2	0,2682	0,1922	0,1731	0,1557	0,1402
* SDF 2070	15,9	11,1	18,2	1,6	10,3	3,2	0,2682	0,1922	0,1731	0,1557	0,1402
* SDF 2073	15,9	12,7	18,2	1,6	10,3	3,2	0,2682	0,1922	0,1731	0,1557	0,1402
* SDF 2830	15,9	12,7	17,9	1,6	13,5	6,4	0,4314	0,3092	0,2783	0,2504	0,2254
* SDF 2083	17,4	12,7	19,8	1,6	10,3	3,2	0,3599	0,2579	0,2320	0,2089	0,1879
* SDF 2086	17,4	14,3	19,8	1,6	10,3	3,2	0,3599	0,2579	0,2320	0,2089	0,1879
* SDF 2092	19,1	12,7	21,4	1,6	10,3	3,2	0,3599	0,2579	0,2320	0,2089	0,1879
* SDF 2093	19,1	14,3	21,4	1,6	10,3	3,2	0,3599	0,2579	0,2320	0,2089	0,1879
* SDF 2096	19,1	15,5	21,4	1,6	10,3	3,2	0,3599	0,2579	0,2320	0,2089	0,1879
* SDF 2100	20,6	14,3	22,6	1,6	10,3	3,2	0,3859	0,2768	0,2490	0,2242	0,2017
* SDF 2103	20,6	15,9	22,6	1,6	10,3	3,2	0,3859	0,2768	0,2490	0,2242	0,2017
* SDF 2113	22,2	11,1	24,2	1,6	11,5	3,2	0,3993	0,2860	0,2576	0,2316	0,2085
* SDF 2116	22,2	12,7	24,2	1,6	11,5	3,2	0,3993	0,2860	0,2576	0,2316	0,2085
* SDF 2123	22,2	15,9	24,2	1,6	11,5	3,2	0,3993	0,2860	0,2576	0,2316	0,2085
* SDF 2126	22,2	17,4	24,2	1,6	11,5	3,2	0,3993	0,2860	0,2576	0,2316	0,2085
* SDF 2140	25,4	19,1	28,6	1,6	11,5	3,2	0,4581	0,3283	0,2953	0,2659	0,2394
* SDF 2160	28	20,6	30,9	1,6	11,5	3,2	0,4973	0,3564	0,3208	0,2886	0,2597
* SDF 2163	28	22,2	30,9	1,6	11,5	3,2	0,4973	0,3564	0,3208	0,2886	0,2597
* SDF 2166	28	23,8	30,9	1,6	11,5	3,2	0,4973	0,3564	0,3208	0,2886	0,2597
* SDF 2182	30,1	23,8	33,3	1,6	11,5	3,2	0,6020	0,4314	0,3883	0,3495	0,3144
* SDF 2198	31,8	23,8	34,5	1,6	11,5	3,2	0,6020	0,4314	0,3883	0,3495	0,3144
* SDF 2201	31,8	25,4	34,5	1,6	11,5	3,2	0,6020	0,4314	0,3883	0,3495	0,3144
* SDF 2210	34,9	25,4	37,3	1,6	11,5	3,2	0,6869	0,4924	0,4431	0,3988	0,3589
* SDF 2233	38,1	27	40,9	1,6	11,5	3,2	0,7524	0,5391	0,4853	0,4367	0,3932
* SDF 2236	38,1	28,6	40,9	1,6	11,5	3,2	0,7524	0,5391	0,4853	0,4367	0,3932
* SDF 2240	38,1	33,3	40,9	1,6	11,5	3,2	0,7524	0,5391	0,4853	0,4367	0,3932
* SDF 2300	44,5	34,9	47,6	1,6	11,5	3,2	0,9684	0,6940	0,6246	0,5621	0,5058
* SDF 2400	50,8	41,3	54	1,6	11,5	3,2	0,9684	0,6940	0,6246	0,5621	0,5058
* SDF 2417	57,2	47,1	63,1	1,6	18,3	6,4	2,6435	1,8945	1,7051	1,5344	1,3812
* SDF 2420	63,5	50	67,5	1,6	18,3	6,4	3,2419	2,3232	2,0910	1,8818	1,6937
* SDF 2461	76,2	62,7	80,2	1,6	18,3	6,4	4,9924	3,5778	3,2202	2,8980	2,6082
* SDF 2479	101,6	88,4	105,9	1,6	18,3	6,4	7,3022	5,2331	4,7098	4,2388	3,8149

Farben
Schwarz

Material
Polyamid 6.6 (PA 6.6)

Colours
Black

Material
Polyamide 6.6 (PA 6.6)

\* Keine Lagerware, bitte anfragen.

Alle Maße in mm.

Druckfehler, Irrtümer und Änderungen vorbehalten.

Druckfehler und Irrtümer vorbehalten / aktuelle Version siehe

[www.plasticmetall.com](http://www.plasticmetall.com)

Preise in EUR per Stück, netto.

\* Not a stock item, please enquire.

All measure specifications in mm.

Printing errors, mistakes and amendments reserved.

Misprint and mistakes excepted / current version see [www.plasticmetall.com](http://www.plasticmetall.com)

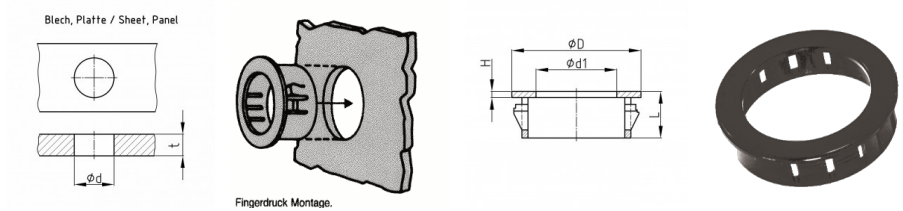
EUR prices per piece, netto.

# Kabeldurchführungen Cable ducts

Preise per 21.02.2025 - Änderungen jederzeit möglich  
Prices per 21.02.2025 - may change any time

## SDF

Kabeldurchführungen  
Cable ducts



### Hinweise

Schnappdurchführungen verlängern, isolieren und entschärfen den zylindrischen Durchgang durch Gehäuse.  
Die Montage erfolgt mit Fingerdruck.  
Die Ausreißkraft beträgt bis zu 155 N.  
UL (Nr. E 15331) und CSA (Nr. LR 8919) zugelassen.  
Halogenfrei / 105° C max. zulässige Gebrauchstemperatur.  
Brennverhalten: UL94V-2.

### Hints

Snap ducts elongate, insulate and render safe holes and metal chassis.  
Mounting with finger tip pressure.  
Withstanding a push-back force up to 155 N.  
UL (No. E 15331) and CSA (No. LR 8919) certified (USA).  
Free of halogens / 105° C max. allowable temperature for use.  
Burning rate: UL94V-2.

Elektrozubehör - Kleinteile Electronic Accessories

\* Keine Lagerware, bitte anfragen.

Alle Maße in mm.

Druckfehler, Irrtümer und Änderungen vorbehalten.

Druckfehler und Irrtümer vorbehalten / aktuelle Version siehe  
[www.plasticmetall.com](http://www.plasticmetall.com)

Preise in EUR per Stück, netto.

\* Not a stock item, please enquire.

All measure specifications in mm.

Printing errors, mistakes and amendments reserved.

Misprint and mistakes excepted / current version see [www.plasticmetall.com](http://www.plasticmetall.com)

EUR prices per piece, netto.