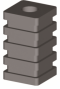








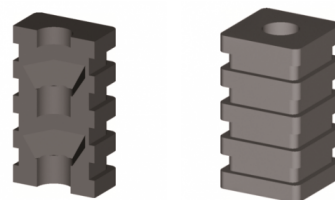


## Expanderverbinder - Schraubverbinder **Expansion connectors**

<b>1D1 Quadrat</b>  Seite 2	<b>1D1 Quadrat</b>  Seiten 2 - 3	<b>1D1 Quadrat</b>  Seiten 3 - 4	<b>1D1 Rechteck</b>  Seite 4	<b>1D1 Rechteck</b>  Seiten 4 - 5	<b>1D1 Rechteck</b>  Seite 5	<b>1D1 Rund</b>  Seite 6	<b>1D1 Rund</b>  Seite 7	<b>1D1 Rund</b>  Seite 8
--	---	---	---	--	---	--	---	---

## Expanderverbinder ohne Stahlgewinde, 1 Dimension Expansion connectors without steel thread, 1 Dimension

Preise per 24.02.2025 - Änderungen jederzeit möglich  
Prices per 24.02.2025 - may change any time



### 1D1 für Quadratrohre

Expanderverbinder ohne Stahlgewinde, 1 Dimension  
Expansion connectors without steel thread, 1 Dimension

Bestellnummer Order number				bis 99 up to 99	ab 100 from 100	ab 500 from 500	ab 1.000 from 1,000	ab 2.500 from 2,500				
* 1D1V18x18x1,5M8	18	18	1,5	SW13	10	30	43	0,6092	0,4366	0,3929	0,3536	0,3182
* 1D1V20x20x1M8	20	20	1	SW13	10	30	43	0,6092	0,4366	0,3929	0,3536	0,3182
* 1D1V20x20x1,5M6	20	20	1,5	SW10	12	32	42	0,7350	0,5269	0,4741	0,4267	0,3840
* 1D1V20x20x1,5M8	20	20	1,5	SW13	10	30	43	0,6092	0,4366	0,3929	0,3536	0,3182
* 1D1V20x20x2M8	20	20	2	SW13	10	30	43	0,6092	0,4366	0,3929	0,3536	0,3182
* 1D1V22x22x1,5M6	22	22	1,5	SW10	12	32	41	0,8402	0,6022	0,5420	0,4877	0,4389
* 1D1V22x22x1,5M8	22	22	1,5	SW13	10	30	42	0,7840	0,5618	0,5057	0,4552	0,4096
* 1D1V25x25x1,5M8	25	25	1,5	SW13	10	30	42	0,9172	0,6572	0,5916	0,5323	0,4793
* 1D1V25x25x1,5M10	25	25	1,5	SW17	10	30	42	0,9172	0,6572	0,5916	0,5323	0,4793
* 1D1V25x25x2M8	25	25	2	SW13	10	30	43	0,9172	0,6572	0,5916	0,5323	0,4793
* 1D1V30x30x1,5M10	30	30	1,5	SW17	10	30	42	1,5891	1,1388	1,0252	0,9223	0,8303
* 1D1V30x30x2M8	30	30	2	SW13	10	30	41	1,6240	1,1641	1,0475	0,9429	0,8486
* 1D1V30x30x2M10	30	30	2	SW17	10	30	41	1,5891	1,1388	1,0252	0,9223	0,8303
* 1D1V35x35x2M10	35	35	2	SW17	10	30	42	2,2613	1,6207	1,4586	1,3127	1,1815
* 1D1V40x40x1,2M10	40	40	1,2	SW17	10	30	40	2,6953	1,9316	1,7385	1,5648	1,4081
* 1D1V40x40x2M10	40	40	2	SW17	10	30	42	2,6953	1,9316	1,7385	1,5648	1,4081
* 1D1V45x45x1,5M10	45	45	1,5	SW17	6	26	39	3,3324	2,3882	2,1495	1,9346	1,7411

Farben
Schwarz

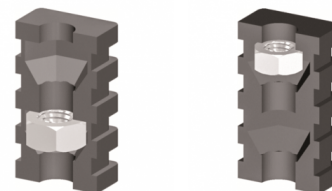
Material
Polyamid

Colours
Black

Material
Nylon

## Expanderverbinder mit einem Stahlgewinde Expansion connectors with one steel thread

Preise per 24.02.2025 - Änderungen jederzeit möglich  
Prices per 24.02.2025 - may change any time



### 1D1 für Quadratrohre

Expanderverbinder mit einem Stahlgewinde, 1 Dimension  
Expansion connectors with one steel thread, 1 dimension

Bestellnummer Order number				bis 99 up to 99	ab 100 from 100	ab 500 from 500	ab 1.000 from 1,000	ab 2.500 from 2,500				
* 1D1V18x18x1,5M8/1	18	18	1,5	SW13	10	30	43	0,7981	0,5721	0,5148	0,4632	0,4170
* 1D1V20x20x1M8/1	20	20	1	SW13	10	30	43	0,7981	0,5721	0,5148	0,4632	0,4170
* 1D1V20x20x1,5M6/1	20	20	1,5	SW10	12	32	42	0,9172	0,6572	0,5916	0,5323	0,4793
* 1D1V20x20x1,5M8/1	20	20	1,5	SW13	10	30	43	0,7981	0,5721	0,5148	0,4632	0,4170
* 1D1V20x20x2M8/1	20	20	2	SW13	10	30	43	0,7981	0,5721	0,5148	0,4632	0,4170
* 1D1V22x22x1,5M6/1	22	22	1,5	SW10	12	32	41	1,0290	0,7374	0,6637	0,5974	0,5377
* 1D1V22x22x1,5M8/1	22	22	1,5	SW13	10	30	42	0,9661	0,6924	0,6231	0,5609	0,5048
* 1D1V25x25x1,5M8/1	25	25	1,5	SW13	10	30	42	1,0993	0,7878	0,7089	0,6381	0,5742
* 1D1V25x25x1,5M10/1	25	25	1,5	SW17	10	30	42	1,1621	0,8329	0,7497	0,6746	0,6073
* 1D1V25x25x2M8/1	25	25	2	SW13	10	30	43	1,0993	0,7878	0,7089	0,6381	0,5742
* 1D1V30x30x1,5M10/1	30	30	1,5	SW17	10	30	42	1,8343	1,3147	1,1831	1,0648	0,9583
* 1D1V30x30x2M8/1	30	30	2	SW13	10	30	41	1,8062	1,2944	1,1650	1,0486	0,9437
* 1D1V30x30x2M10/1	30	30	2	SW17	10	30	41	1,8343	1,3147	1,1831	1,0648	0,9583
* 1D1V35x35x2M10/1	35	35	2	SW17	10	30	42	2,5065	1,7963	1,6168	1,4549	1,3095

\* Keine Lagerware, bitte anfragen.

Alle Maße in mm.

Druckfehler, Irrtümer und Änderungen vorbehalten.

Druckfehler und Irrtümer vorbehalten / aktuelle Version siehe

[www.plasticmetall.com](http://www.plasticmetall.com)

Preise in EUR per Stück, netto.

\* Not a stock item, please enquire.

All measure specifications in mm.

Printing errors, mistakes and amendments reserved.

Misprint and mistakes excepted / current version see [www.plasticmetall.com](http://www.plasticmetall.com)

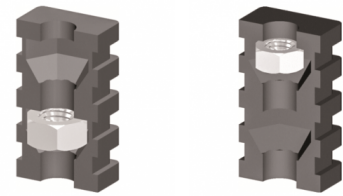
EUR prices per piece, netto.

## Expanderverbinder mit einem Stahlgewinde Expansion connectors with one steel thread

Preise per 24.02.2025 - Änderungen jederzeit möglich  
Prices per 24.02.2025 - may change any time

### 1D1 für Quadratrohre

Expanderverbinder mit einem Stahlgewinde, 1 Dimension  
Expansion connectors with one steel thread, 1 dimension



Bestellnummer Order number			bis 99 up to 99	ab 100 from 100	ab 500 from 500	ab 1.000 from 1,000	ab 2.500 from 2,500					
* 1D1V40x40x1,2M10/1	40	40	1,2	SW17	10	30	40	2,9405	2,1073	1,8967	1,7069	1,5362
* 1D1V40x40x2M10/1	40	40	2	SW17	10	30	42	2,9405	2,1073	1,8967	1,7069	1,5362
* 1D1V45x45x1,5M10/1	45	45	1,5	SW17	6	26	39	3,5773	2,5638	2,3073	2,0767	1,8691

Farben	Material
Schwarz	Polyamid

Colours	Material
Black	Nylon

Hinweise
Bestellbeispiele: 1D1/1 - 1 Stahlgewinde unten = 1D1 V20x20x1,5 M8/1 1D1/1H - 1 Stahlgewinde oben = 1D1 V20x20x1,5 M8/1H

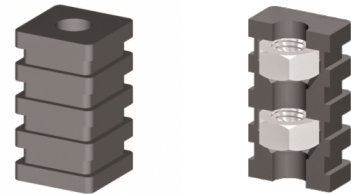
Hints
Order examples: 1D1/1 - 1 steel thread below = 1D1 V20x20x1,5 M8/1 1D1/1H - 1 steel thread above = 1D1 V20x20x1,5 M8/1H

## Expanderverbinder mit zwei Stahlgewinde, 1 Dimension Expansion connectors with two steel threads, 1 Dimension

Preise per 24.02.2025 - Änderungen jederzeit möglich  
Prices per 24.02.2025 - may change any time

### 1D1 für Quadratrohre

Expanderverbinder mit zwei Stahlgewinde, 1 Dimension  
Expansion connectors with two steel threads, 1 Dimension



Bestellnummer Order number			bis 99 up to 99	ab 100 from 100	ab 500 from 500	ab 1.000 from 1,000	ab 2.500 from 2,500					
* 1D1V18x18x1,5M8/2	18	18	1,5	SW13	10	30	43	1,0430	0,7476	0,6728	0,6055	0,5451
* 1D1V20x20x1,5M6/2	20	20	1,5	SW10	12	32	42	1,1621	0,8329	0,7497	0,6746	0,6073
* 1D1V20x20x1M8/2	20	20	1	SW13	10	30	43	1,0430	0,7476	0,6728	0,6055	0,5451
* 1D1V20x20x1,5M8/2	20	20	1,5	SW13	10	30	43	1,0430	0,7476	0,6728	0,6055	0,5451
* 1D1V20x20x2M8/2	20	20	2	SW13	10	30	43	1,0430	0,7476	0,6728	0,6055	0,5451
* 1D1V22x22x1,5M6/2	22	22	1,5	SW10	12	32	41	1,2671	0,9083	0,8176	0,7357	0,6621
* 1D1V22x22x1,5M8/2	25	25	1,5	SW13	10	30	42	1,2112	0,8679	0,7811	0,7031	0,6327
* 1D1V25x25x1,5M8/2	25	25	1,5	SW13	10	30	42	1,3442	0,9633	0,8670	0,7804	0,7022
* 1D1V25x25x2M8/2	25	25	2	SW13	10	30	43	1,3442	0,9633	0,8670	0,7804	0,7022
* 1D1V25x25x1,5M10/2	25	25	2	SW17	10	30	42	1,4702	1,0536	0,9483	0,8535	0,7682
* 1D1V30x30x2M8/2	30	30	2	SW13	10	30	41	2,0513	1,4701	1,3231	1,1908	1,0717
* 1D1V30x30x1,5M10/2	30	30	1,5	SW17	10	30	42	2,1424	1,5353	1,3817	1,2437	1,1192
* 1D1V30x30x2M10/2	30	30	2	SW17	10	30	41	2,1424	1,5353	1,3817	1,2437	1,1192
* 1D1V35x35x2M10/2	35	35	2	SW17	10	30	42	2,8142	2,0171	1,8153	1,6338	1,4704
* 1D1V40x40x1,2M10/2	40	40	1,2	SW17	10	30	40	3,2415	2,3231	2,0908	1,8817	1,6935
* 1D1V40x40x2M10/2	40	40	2	SW17	10	30	42	3,2415	2,3231	2,0908	1,8817	1,6935
* 1D1V45x45x1,5M10/2	45	45	1,5	SW17	6	26	39	3,8856	2,7847	2,5062	2,2556	2,0300

\* Keine Lagerware, bitte anfragen.

Alle Maße in mm.

Druckfehler, Irrtümer und Änderungen vorbehalten.

Druckfehler und Irrtümer vorbehalten / aktuelle Version siehe  
[www.plasticmetall.com](http://www.plasticmetall.com)

Preise in EUR per Stück, netto.

\* Not a stock item, please enquire.

All measure specifications in mm.

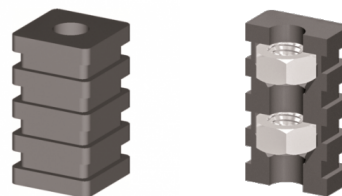
Printing errors, mistakes and amendments reserved.

Misprint and mistakes excepted / current version see [www.plasticmetall.com](http://www.plasticmetall.com)

EUR prices per piece, netto.

## Expanderverbinder mit zwei Stahlgewinde, 1 Dimension Expansion connectors with two steel threads, 1 Dimension

Preise per 24.02.2025 - Änderungen jederzeit möglich  
Prices per 24.02.2025 - may change any time



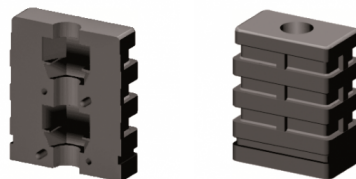
### 1D1 für Quadratrohre

Expanderverbinder mit zwei Stahlgewinde, 1 Dimension  
Expansion connectors with two steel threads, 1 Dimension

Farben	Material	Colours	Material
Schwarz	Polyamid	Black	Nylon

## Expanderverbinder ohne Stahlgewinde, 1 Dimension Expansion connectors without steel thread, 1 Dimension

Preise per 24.02.2025 - Änderungen jederzeit möglich  
Prices per 24.02.2025 - may change any time



### 1D1 für Rechteckrohre

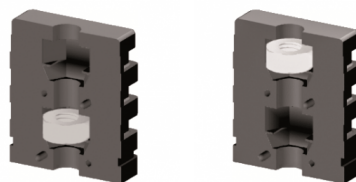
Expanderverbinder ohne Stahlgewinde, 1 Dimension  
Expansion connectors without steel thread, 1 Dimension

Bestellnummer Order number				bis 99 up to 99	ab 100 from 100	ab 500 from 500	ab 1.000 from 1,000	ab 2.500 from 2,500				
* 1D1V30x20x1,5M6	30	20	1,5	SW10	12	32	41	1,4073	1,0086	0,9077	0,8168	0,7351
* 1D1V30x20x1,5M8	30	20	1,5	SW13	10	30	41,5	1,2882	0,9232	0,8309	0,7477	0,6729
* 1D1V30x20x2M6	30	20	2	SW10	12	32	46	1,4073	1,0086	0,9077	0,8168	0,7351
* 1D1V35x25x1,5M10	35	25	1,5	SW17	10	30	41	1,4702	1,0536	0,9483	0,8535	0,7682
* 1D1V40x20x1,5M8	40	20	1,5	SW13	12	32	42	1,2882	0,9232	0,8309	0,7477	0,6729
* 1D1V40x25x2M10	40	25	2	SW17	10	30	42	2,0792	1,4902	1,3412	1,2070	1,0862
* 1D1V50x25x2M10	50	25	2	SW17	8,5	25	37	2,5695	1,8415	1,6571	1,4916	1,3424
* 1D1V50x30x1,5M10	50	30	1,5	SW17	10	30	42	2,7514	1,9720	1,7746	1,5971	1,4377
* 1D1V50x30x2M10	50	30	2	SW17	8	25	38	2,7514	1,9720	1,7746	1,5971	1,4377
* 1D1V60x30x2M10	60	30	2	SW17	10	30	40	2,5974	1,8615	1,6754	1,5078	1,3569
* 1D1V60x40x2M10	60	40	2	SW17	9	26	39	3,6125	2,5891	2,3299	2,0971	1,8875

Farben	Material	Colours	Material
Schwarz	Polyamid	Black	Nylon

## Expanderverbinder für Rechteckrohre Expansion connectors for rectangular tubes

Preise per 24.02.2025 - Änderungen jederzeit möglich  
Prices per 24.02.2025 - may change any time



### 1D1 für Rechteckrohre

Expanderverbinder mit einem Stahlgewinde, 1 Dimension  
Expansion connectors with one steel thread, 1 Dimension

Bestellnummer Order number				bis 99 up to 99	ab 100 from 100	ab 500 from 500	ab 1.000 from 1,000	ab 2.500 from 2,500				
* 1D1V30x20x1,5M6/1	30	20	1,5	SW10	12	32	41	1,5891	1,1388	1,0252	0,9223	0,8303
* 1D1V30x20x1,5M8/1	30	20	1,5	SW13	10	30	41,5	1,4702	1,0536	0,9483	0,8535	0,7682
* 1D1V30x20x2M6/1	30	20	2	SW10	12	32	46	1,5891	1,1388	1,0252	0,9223	0,8303
* 1D1V35x25x1,5M10/1	35	25	1,5	SW17	10	30	41	1,7153	1,2293	1,1065	0,9956	0,8959

\* Keine Lagerware, bitte anfragen.

Alle Maße in mm.

Druckfehler, Irrtümer und Änderungen vorbehalten.

Druckfehler und Irrtümer vorbehalten / aktuelle Version siehe

[www.plasticmetall.com](http://www.plasticmetall.com)

Preise in EUR per Stück, netto.

\* Not a stock item, please enquire.

All measure specifications in mm.

Printing errors, mistakes and amendments reserved.

Misprint and mistakes excepted / current version see [www.plasticmetall.com](http://www.plasticmetall.com)

EUR prices per piece, netto.

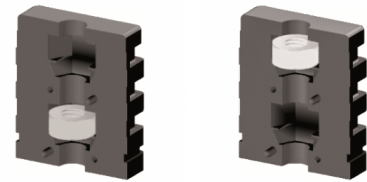
# Expanderverbinder für Rechteckrohre

## Expansion connectors for rectangular tubes

Preise per 24.02.2025 - Änderungen jederzeit möglich  
Prices per 24.02.2025 - may change any time

## 1D1 für Rechteckrohre

Expanderverbinder mit einem Stahlgewinde, 1 Dimension  
Expansion connectors with one steel thread, 1 Dimension



Bestellnummer Order number			bis 99 up to 99	ab 100 from 100	ab 500 from 500	ab 1.000 from 1,000	ab 2.500 from 2,500					
* 1D1V40x20x1,5M8/1	40	20	1,5	SW13	12	32	42	1,4702	1,0536	0,9483	0,8535	0,7682
* 1D1V40x25x2M10/1	40	25	2	SW17	10	30	42	2,3245	1,6659	1,4991	1,3494	1,2143
* 1D1V50x30x1,5M10/1	50	30	1,5	SW17	8	25	38	2,9964	2,1474	1,9327	1,7395	1,5655
* 1D1V50x25x2M10/1	50	25	2	SW17	8,5	25	37	2,8142	2,0171	1,8153	1,6338	1,4704
* 1D1V50x30x2M10/1	50	30	2	SW17	8	25	38	2,9964	2,1474	1,9327	1,7395	1,5655
* 1D1V60x30x2M10/1	60	30	2	SW17	10	30	40	2,8425	2,0371	1,8332	1,6500	1,4849
* 1D1V60x40x2M10/1	60	40	2	SW17	9	26	39	3,8575	2,7645	2,4882	2,2392	2,0155

Farben	Material
Schwarz	Polyamid

Colours
Black

Material
Nylon

Hinweise
Bestellbeispiele: 1D1/1 1 Stahlgewinde unten = 1D1 V20x20x1,5 M8/1 1D1/1H 1 Stahlgewinde oben = 1D1 V20x20x1,5 M8/1H

Hints
Order examples: 1D1/1 one steel thread below = 1D1 20x20x1,5 M8/1 1D1/1H one steel thread above = 1D1 20x20x1,5 M8/1H

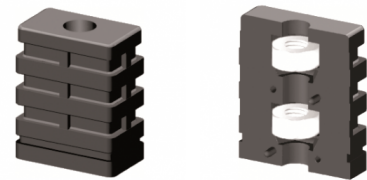
# Expanderverbinder mit zwei Stahlgewinde, 1 Dimension

## Expansion connectors with two steel thread, 1 Dimension

Preise per 24.02.2025 - Änderungen jederzeit möglich  
Prices per 24.02.2025 - may change any time

## 1D1 für Rechteckrohre

Expanderverbinder mit zwei Stahlgewinde, 1 Dimension  
Expansion connectors with two steel thread, 1 Dimension



Bestellnummer Order number			bis 99 up to 99	ab 100 from 100	ab 500 from 500	ab 1.000 from 1,000	ab 2.500 from 2,500					
* 1D1V30x20x1,5M6/2	30	20	1,5	SW10	12	32	41	1,8343	1,3147	1,1831	1,0648	0,9583
* 1D1V30x20x1,5M8/2	30	20	1,5	SW13	10	30	41,5	1,7153	1,2293	1,1065	0,9956	0,8959
* 1D1V30x20x2M6/2	30	20	2	SW10	12	32	46	1,8343	1,3147	1,1831	1,0648	0,9583
* 1D1V35x25x1,5M10/2	35	25	1,5	SW17	10	30	41	2,0163	1,4450	1,3005	1,1706	1,0534
* 1D1V40x20x1,5M8/2	40	20	1,5	SW13	12	32	42	1,7153	1,2293	1,1065	0,9956	0,8959
* 1D1V40x25x2M10/2	40	25	2	SW17	10	30	42	2,6324	1,8863	1,6979	1,5282	1,3754
* 1D1V50x25x2M10/2	50	25	2	SW17	8,5	25	37	3,1223	2,2377	2,0138	1,8126	1,6313
* 1D1V50x30x1,5M10/2	50	30	1,5	SW17	10	30	42	3,3044	2,3680	2,1314	1,9182	1,7263
* 1D1V50x30x2M10/2	50	30	2	SW17	8	25	38	3,3044	2,3680	2,1314	1,9182	1,7263
* 1D1V60x30x2M10/2	60	30	2	SW17	10	30	40	3,1506	2,2577	2,0321	1,8287	1,6460
* 1D1V60x40x2M10/2	60	40	2	SW17	9	26	39	4,1586	2,9802	2,6824	2,4142	2,1727

Farben	Material
Schwarz	Polyamid

Colours
Black

Material
Nylon

\* Keine Lagerware, bitte anfragen.

Alle Maße in mm.

Druckfehler, Irrtümer und Änderungen vorbehalten.

Druckfehler und Irrtümer vorbehalten / aktuelle Version siehe  
[www.plasticmetall.com](http://www.plasticmetall.com)

Preise in EUR per Stück, netto.

\* Not a stock item, please enquire.

All measure specifications in mm.

Printing errors, mistakes and amendments reserved.

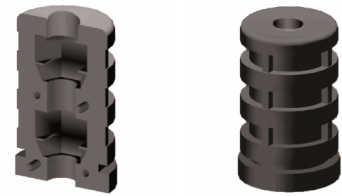
Misprint and mistakes excepted / current version see [www.plasticmetall.com](http://www.plasticmetall.com)

EUR prices per piece, netto.

# Expanderverbinder ohne Stahlgewinde, 1 Dimension

## Expansion-connectors without steel thread, 1 Dimension

Preise per 24.02.2025 - Änderungen jederzeit möglich  
Prices per 24.02.2025 - may change any time



### 1D1 für Rundrohre

Expanderverbinder ohne Stahlgewinde, 1 Dimension  
Expansion-connectors without steel thread, 1 Dimension

Expanderverbinder - Schraubverbinder Expansion connectors

Bestellnummer Order number							bis 99 up to 99	ab 100 from 100	ab 500 from 500	ab 1.000 from 1,000	ab 2.500 from 2,500
* 1D1R16x0,75M6	16	0,75	SW10	12	32	43	0,5950	0,4265	0,3838	0,3454	0,3110
* 1D1R16x1M6	16	1	SW10	12	32	42	0,5950	0,4265	0,3838	0,3454	0,3110
* 1D1R19x1,5M6	19	1,5	SW10	12	32	39	0,5950	0,4265	0,3838	0,3454	0,3110
* 1D1R20x1M8	20	1	SW13	12	32	42	0,6092	0,4366	0,3929	0,3536	0,3182
* 1D1R20x1,5M6	20	1,5	SW10	12	32	42	0,7069	0,5069	0,4560	0,4103	0,3693
* 1D1R20x1,5M8	20	1,5	SW13	10	30	42	0,6092	0,4366	0,3929	0,3536	0,3182
* 1D1R20x2M8 SO	20	2	SW13	10	30	42	0,6092	0,4366	0,3929	0,3536	0,3182
* 1D1R22x1M6	22	1	SW10	12	32	42	0,8541	0,6120	0,5508	0,4959	0,4463
* 1D1R22x1M8	22	1	SW13	10	30	42	0,7981	0,5721	0,5148	0,4632	0,4170
* 1D1R22x1,5M6	22	1,5	SW10	12	32	42	0,8541	0,6120	0,5508	0,4959	0,4463
* 1D1R22x1,5M8	22	1,5	SW13	10	30	42	0,7981	0,5721	0,5148	0,4632	0,4170
* 1D1R25x1,5M6	25	1,5	SW10	12	32	42	1,0430	0,7476	0,6728	0,6055	0,5451
* 1D1R25x1,5M8	25	1,5	SW13	10	30	42	0,9172	0,6572	0,5916	0,5323	0,4793
* 1D1R25x1,5M8 O.LAM.	25	1,5	SW13	10	30	42	0,9172	0,6572	0,5916	0,5323	0,4793
* 1D1R28x1,5M6	28	1,5	SW10	12	32	41	1,4351	1,0285	0,9258	0,8331	0,7499
* 1D1R28x1,5M8	28	1,5	SW13	10	30	42	1,1483	0,8230	0,7405	0,6665	0,5997
* 1D1R28x2M8	28	2	SW13	10	30	42	1,1483	0,8230	0,7405	0,6665	0,5997
* 1D1R30x1,5M8	30	1,5	SW13	10	30	42	1,2251	0,8781	0,7903	0,7113	0,6402
* 1D1R30x1,5M10	30	1,5	SW17	10	30	42	1,1901	0,8529	0,7675	0,6909	0,6218
* 1D1R30x2M8	30	2	SW13	10	30	42	1,2251	0,8781	0,7903	0,7113	0,6402
* 1D1R30x2M10	30	2	SW17	10	30	42	1,1901	0,8529	0,7675	0,6909	0,6218
* 1D1R32x1,2M6	32	1,2	SW10	12	32	42	1,7432	1,2493	1,1242	1,0119	0,9108
* 1D1R32x1,5M10	32	1,5	SW17	10	30	42	1,3442	0,9633	0,8670	0,7804	0,7022
* 1D1R32x2M6	32	2	SW10	12	32	43	1,7432	1,2493	1,1242	1,0119	0,9108
* 1D1R32x2M10	32	2	SW17	10	30	42	1,3442	0,9633	0,8670	0,7804	0,7022
* 1D1R32x2,5M10	32	2,5	SW17	10	30	42	1,3442	0,9633	0,8670	0,7804	0,7022
* 1D1R34x2M10	34	2	SW17	10	30	42	1,6803	1,2042	1,0839	0,9753	0,8778
* 1D1R35x1,5M6	35	1,5	SW10	12	32	40	2,0513	1,4701	1,3231	1,1908	1,0717
* 1D1R35x1,5M10	35	1,5	SW17	10	29	39	1,5260	1,0938	0,9845	0,8861	0,7974
* 1D1R35x2M10	35	2	SW17	10	30	43	1,5260	1,0938	0,9845	0,8861	0,7974
* 1D1R40x2M10	40	2	SW17	10	30	42	2,4013	1,7211	1,5489	1,3941	1,2546
* 1D1R40x2,5M6	40	2,5	SW10	12	32	43	2,5205	1,8062	1,6257	1,4630	1,3167
* 1D1R42x2M10	42	2	SW17	10	30	43	2,4293	1,7410	1,5668	1,4102	1,2692
* 1D1R45x2M10	45	2	SW17	10	30	42	2,5065	1,7963	1,6168	1,4549	1,3095
* 1D1R50x1,5M10	50	1,5	SW17	10	30	40	2,2787	1,6332	1,4699	1,3229	1,1906
* 1D1R60x2M8	60	2	SW13	10	30	41	3,1395	2,2498	2,0248	1,8223	1,6400

Farben	Material	Colours	Material
Schwarz	Polyamid	Black	Nylon

\* Keine Lagerware, bitte anfragen.

Alle Maße in mm.

Druckfehler, Irrtümer und Änderungen vorbehalten.

Druckfehler und Irrtümer vorbehalten / aktuelle Version siehe  
[www.plasticmetall.com](http://www.plasticmetall.com)

Preise in EUR per Stück, netto.

\* Not a stock item, please enquire.

All measure specifications in mm.

Printing errors, mistakes and amendments reserved.

Misprint and mistakes excepted / current version see [www.plasticmetall.com](http://www.plasticmetall.com)

EUR prices per piece, netto.

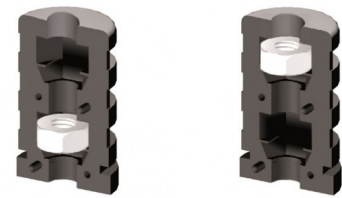
# Expanderverbinder mit einem Stahlgewinde

## Expansion-connectors with one steel thread

Preise per 24.02.2025 - Änderungen jederzeit möglich  
Prices per 24.02.2025 - may change any time

### 1D1 für Rundrohre

Expanderverbinder mit einem Stahlgewinde, 1 Dimension  
Expansion-connectors with one steel thread, 1 Dimension



Expanderverbinder - Schraubverbinder Expansion connectors

Bestellnummer Order number							bis 99 up to 99	ab 100 from 100	ab 500 from 500	ab 1.000 from 1,000	ab 2.500 from 2,500
* 1D1R16x0,75M6/1	16	0,75	SW10	12	32	43	0,8506	0,6095	0,5487	0,4939	0,4444
* 1D1R16x1M6/1	16	1	SW10	12	32	42	0,8506	0,6095	0,5487	0,4939	0,4444
* 1D1R19x1,5M6/1	19	1,5	SW10	12	32	39	0,8506	0,6095	0,5487	0,4939	0,4444
* 1D1R20x1M8/1	20	1	SW13	12	32	42	0,8660	0,6207	0,5585	0,5026	0,4524
* 1D1R20x1,5M6/1	20	1,5	SW10	12	32	42	0,9646	0,6914	0,6223	0,5599	0,5041
* 1D1R20x1,5M8/1	20	1,5	SW13	10	30	42	0,8660	0,6207	0,5585	0,5026	0,4524
* 1D1R20x2M8/1 50	20	2	SW13	10	30	42	0,8660	0,6207	0,5585	0,5026	0,4524
* 1D1R22x1M6/1	22	1	SW10	12	32	42	1,1317	0,8112	0,7300	0,6570	0,5914
* 1D1R22x1M8/1	22	1	SW13	10	30	42	1,0632	0,7621	0,6861	0,6175	0,5557
* 1D1R22x1,5M6/1	22	1,5	SW10	12	32	42	1,1317	0,8112	0,7300	0,6570	0,5914
* 1D1R22x1,5M8/1	22	1,5	SW13	10	30	42	1,0632	0,7621	0,6861	0,6175	0,5557
* 1D1R25x1,5M6/1	25	1,5	SW10	12	32	42	1,3293	0,9528	0,8575	0,7718	0,6946
* 1D1R25x1,5M8/1	25	1,5	SW13	10	30	42	1,1927	0,8548	0,7691	0,6924	0,6230
* 1D1R25x1,5M8/1 O.LAM.	25	1,5	SW13	10	30	42	1,1927	0,8548	0,7691	0,6924	0,6230
* 1D1R28x1,5M6/1	28	1,5	SW10	12	32	41	1,7621	1,2630	1,1366	1,0230	0,9207
* 1D1R28x1,5M8/1	28	1,5	SW13	10	30	42	1,4434	1,0343	0,9307	0,8378	0,7540
* 1D1R28x2M8/1	28	2	SW13	10	30	42	1,4434	1,0343	0,9307	0,8378	0,7540
* 1D1R30x1,5M8/1	30	1,5	SW13	10	30	42	1,5269	1,0943	0,9848	0,8863	0,7976
* 1D1R30x1,5M10/1	30	1,5	SW17	10	30	42	1,5571	1,1159	1,0044	0,9039	0,8136
* 1D1R30x2M8/1	30	2	SW13	10	30	42	1,5269	1,0943	0,9848	0,8863	0,7976
* 1D1R30x2M10/1	30	2	SW17	10	30	42	1,5571	1,1159	1,0044	0,9039	0,8136
* 1D1R32x1,2M6/1	32	1,2	SW10	12	32	42	2,0892	1,4970	1,3472	1,2127	1,0915
* 1D1R32x1,5M10/1	32	1,5	SW17	10	30	42	1,7241	1,2356	1,1123	1,0008	0,9009
* 1D1R32x2M6/1	32	2	SW10	12	32	43	2,0892	1,4970	1,3472	1,2127	1,0915
* 1D1R32x2M10/1	32	2	SW17	10	30	42	1,7241	1,2356	1,1123	1,0008	0,9009
* 1D1R32x2,5M10/1	32	2,5	SW17	10	30	42	1,7241	1,2356	1,1123	1,0008	0,9009
* 1D1R34x2M10/1	34	2	SW17	10	30	42	2,0892	1,4970	1,3472	1,2127	1,0915
* 1D1R35x1,5M6/1	35	1,5	SW10	12	32	40	2,4232	1,7367	1,5629	1,4066	1,2660
* 1D1R35x1,5M10/1	35	1,5	SW17	10	29	39	1,9217	1,3772	1,2396	1,1157	1,0041
* 1D1R35x2M10/1	35	2	SW17	10	30	43	1,9217	1,3772	1,2396	1,1157	1,0041
* 1D1R40x2M10/1	40	2	SW17	10	30	42	2,8713	2,0579	1,8520	1,6667	1,5001
* 1D1R40x2,5M6/1	40	2,5	SW10	12	32	43	2,9397	2,1069	1,8963	1,7068	1,5358
* 1D1R42x2M10/1	42	2	SW17	10	30	43	2,9093	2,0850	1,8765	1,6888	1,5199
* 1D1R45x2M10/1	45	2	SW17	10	30	42	2,9853	2,1397	1,9255	1,7329	1,5598
* 1D1R50x1,5M10/1	50	1,5	SW17	10	30	40	2,7101	1,9423	1,7478	1,5730	1,4158
* 1D1R60x2M8/1	60	2	SW13	10	30	41	3,5572	2,5494	2,2945	2,0652	1,8586

Farben	Material
Schwarz	Polyamid

Colours	Material
Black	Nylon

Hinweise
Bestellbeispiele: 1D1/1 1 Stahlgewinde unten = 1D1 V20x20x1,5 M8/1 1D1/1H 1 Stahlgewinde oben = 1D1 V20x20x1,5 M8/1H

Hints
Order examples: 1D1/1 one steel thread below = 1D1 20x20x1,5 M8/1 1D1/1H one steel thread above = 1D1 20x20x1,5 M8/1H

\* Keine Lagerware, bitte anfragen.

Alle Maße in mm.

Druckfehler, Irrtümer und Änderungen vorbehalten.

Druckfehler und Irrtümer vorbehalten / aktuelle Version siehe

[www.plasticmetall.com](http://www.plasticmetall.com)

Preise in EUR per Stück, netto.

\* Not a stock item, please enquire.

All measure specifications in mm.

Printing errors, mistakes and amendments reserved.

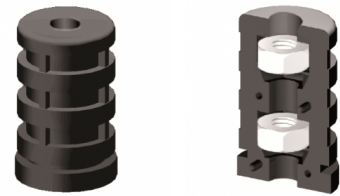
Misprint and mistakes excepted / current version see [www.plasticmetall.com](http://www.plasticmetall.com)

EUR prices per piece, netto.

# Expanderverbinder mit zwei Stahlgewinde, 1 Dimension

## Expansion-connectors with two steel threads, 1 Dimension

Preise per 24.02.2025 - Änderungen jederzeit möglich  
Prices per 24.02.2025 - may change any time



### 1D1 für Rundrohre

Expanderverbinder mit zwei Stahlgewinde, 1 Dimension  
Expansion-connectors with two steel threads, 1 Dimension

Expanderverbinder - Schraubverbinder Expansion connectors

Bestellnummer Order number							bis 99 up to 99	ab 100 from 100	ab 500 from 500	ab 1.000 from 1,000	ab 2.500 from 2,500
* 1D1R16x0,75M6/2	16	0,75	SW10	12	32	43	1,0290	0,7374	0,6637	0,5974	0,5377
* 1D1R16x1M6/2	16	1	SW10	12	32	42	1,0290	0,7374	0,6637	0,5974	0,5377
* 1D1R19x1,5M6/2	19	1,5	SW10	12	32	39	1,0290	0,7374	0,6637	0,5974	0,5377
* 1D1R20x1M8/2	20	1	SW13	12	32	42	1,0430	0,7476	0,6728	0,6055	0,5451
* 1D1R20x1,5M6/2	20	1,5	SW10	12	32	42	1,1342	0,8128	0,7315	0,6584	0,5926
* 1D1R20x1,5M8/2	20	1,5	SW13	10	30	42	1,0430	0,7476	0,6728	0,6055	0,5451
* 1D1R20x2M8/2 SO	20	2	SW13	10	30	42	1,0430	0,7476	0,6728	0,6055	0,5451
* 1D1R22x1M6/2	22	1	SW10	12	32	42	1,2882	0,9232	0,8309	0,7477	0,6729
* 1D1R22x1M8/2	22	1	SW13	10	30	42	1,2251	0,8781	0,7903	0,7113	0,6402
* 1D1R22x1,5M6/2	22	1,5	SW10	12	32	42	1,2882	0,9232	0,8309	0,7477	0,6729
* 1D1R22x1,5M8/2	22	1,5	SW13	10	30	42	1,2251	0,8781	0,7903	0,7113	0,6402
* 1D1R25x1,5M6/2	25	1,5	SW10	12	32	42	1,4702	1,0536	0,9483	0,8535	0,7682
* 1D1R25x1,5M8/2	25	1,5	SW13	10	30	42	1,3442	0,9633	0,8670	0,7804	0,7022
* 1D1R25x1,5M8/2 O.LAM.	25	1,5	SW13	10	30	42	1,3442	0,9633	0,8670	0,7804	0,7022
* 1D1R28x1,5M6/2	28	1,5	SW10	12	32	41	1,8693	1,3396	1,2057	1,0850	0,9767
* 1D1R28x1,5M8/2	28	1,5	SW13	10	30	42	1,5750	1,1290	1,0160	0,9143	0,8230
* 1D1R28x2M8/2	28	2	SW13	10	30	42	1,5750	1,1290	1,0160	0,9143	0,8230
* 1D1R30x1,5M8/2	30	1,5	SW13	10	30	42	1,6524	1,1842	1,0657	0,9591	0,8633
* 1D1R30x1,5M10/2	30	1,5	SW17	10	30	42	1,7432	1,2493	1,1242	1,0119	0,9108
* 1D1R30x2M8/2	30	2	SW13	10	30	42	1,6524	1,1842	1,0657	0,9591	0,8633
* 1D1R30x2M10/2	30	2	SW17	10	30	42	1,7432	1,2493	1,1242	1,0119	0,9108
* 1D1R32x1,2M6/2	32	1,2	SW10	12	32	42	2,1701	1,5554	1,3999	1,2600	1,1339
* 1D1R32x1,5M10/2	32	1,5	SW17	10	30	42	1,8971	1,3599	1,2239	1,1014	0,9911
* 1D1R32x2M6/2	32	2	SW10	12	32	43	2,1701	1,5554	1,3999	1,2600	1,1339
* 1D1R32x2M10/2	32	2	SW17	10	30	42	1,8971	1,3599	1,2239	1,1014	0,9911
* 1D1R32x2,5M10/2	32	2,5	SW17	10	30	42	1,8971	1,3599	1,2239	1,1014	0,9911
* 1D1R34x2M10/2	34	2	SW17	10	30	42	2,2334	1,6006	1,4405	1,2964	1,1668
* 1D1R35x1,5M6/2	35	1,5	SW10	12	32	40	2,4782	1,7761	1,5986	1,4386	1,2947
* 1D1R35x1,5M10/2	35	1,5	SW17	10	29	39	2,0792	1,4902	1,3412	1,2070	1,0862
* 1D1R35x2M10/2	35	2	SW17	10	30	42	2,0792	1,4902	1,3412	1,2070	1,0862
* 1D1R40x2M10/2	40	2	SW17	10	30	42	2,9545	2,1173	1,9057	1,7150	1,5436
* 1D1R40x2,5M6/2	40	2,5	SW10	12	32	43	2,9545	2,1173	1,9057	1,7150	1,5436
* 1D1R42x2M10/2	42	2	SW17	10	30	43	2,9824	2,1374	1,9235	1,7314	1,5581
* 1D1R45x2M10/2	45	2	SW17	10	30	42	3,0595	2,1925	1,9732	1,7760	1,5985
* 1D1R50x1,5M10/2	50	1,5	SW17	10	30	40	2,7191	1,9487	1,7536	1,5784	1,4206
* 1D1R60x2M8/2	60	2	SW13	10	30	41	3,4444	2,4686	2,2217	1,9995	1,7997

Farben	Material	Colours	Material
Schwarz	Polyamid	Black	Nylon

\* Keine Lagerware, bitte anfragen.

Alle Maße in mm.

Druckfehler, Irrtümer und Änderungen vorbehalten.

Druckfehler und Irrtümer vorbehalten / aktuelle Version siehe

[www.plasticmetall.com](http://www.plasticmetall.com)

Preise in EUR per Stück, netto.

\* Not a stock item, please enquire.

All measure specifications in mm.

Printing errors, mistakes and amendments reserved.

Misprint and mistakes excepted / current version see [www.plasticmetall.com](http://www.plasticmetall.com)

EUR prices per piece, netto.