







## Elektrozubehör - Kleinteile **Electronic Accessories**

<b>KDO 80</b>  Seite 2	<b>KD</b>  Seiten 2 - 3	<b>SDF</b>  Seiten 3 - 4	<b>SDF0</b>  Seite 5	<b>SDFZ</b>  Seiten 5 - 6	<b>SR 1700</b>  Seiten 6 - 7
---	--	---	---	--	---

# Kabeldurchlaufdose Cable box

Preise per 23.02.2025 - Änderungen jederzeit möglich  
Prices per 23.02.2025 - may change any time



## KDO 80

Kabeldurchlaufdose  
Cable box

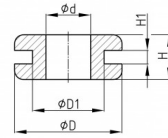
Bestellnummer Order number	für Loch Ø hole Ø	Farbe Color	bis 99 up to 99	ab 100 from 100
* KDO 80	80	beige, braun, grau, schwarz, weiß	2,8168	2,3053

Farben	Material	Colours	Material
Grau, braun, beige, weiß, schwarz	Polyäthylen	Grey, brown, beige-coloured, white, black	Polyethylene

Elektrozubehör - Kleinteile Electronic Accessories

# Kabeldurchführungstüllen Grommets

Preise per 23.02.2025 - Änderungen jederzeit möglich  
Prices per 23.02.2025 - may change any time



## KD

Kabeldurchführungstüllen  
Grommets

Bestellnummer Order number	d	D	D1	H	H1	bis 99 up to 99	ab 100 from 100	ab 500 from 500	ab 1.000 from 1,000	ab 2.500 from 2,500
* KD 701	4,5	9,5	6,5	6	1,2	0,0542	0,0390	0,0352	0,0316	0,0285
* KD 715	5	11	8	6	1,5	0,0714	0,0512	0,0461	0,0416	0,0375
* KD 702	6	11,5	8	6	1	0,0552	0,0394	0,0355	0,0319	0,0286
* KD 717	6	11,5	9	6	1,5	0,0722	0,0518	0,0464	0,0419	0,0378
* KD 707	6	12,7	9,8	8	2	0,0722	0,0518	0,0464	0,0419	0,0378
* KD 710	8	18	14	6	1	0,0983	0,0705	0,0634	0,0570	0,0513
* KD 209	8	14	10	5,5	1,5	0,0751	0,0538	0,0485	0,0436	0,0393
* KD 716	8	14	10	8	1,5	0,0751	0,0538	0,0485	0,0436	0,0393
* KD 703	9	16	11	6,5	1	0,0633	0,0455	0,0409	0,0367	0,0330
* KD 712	9	16	12	6,5	1,5	0,0818	0,0587	0,0528	0,0475	0,0429
* KD 1	10	18	13	5,5	1	0,1020	0,0731	0,0659	0,0591	0,0533
* KD 711	10	18	12	8	1,2	0,1235	0,0886	0,0797	0,0717	0,0646
* KD 12	10	18	13	6	1,5	0,1020	0,0731	0,0659	0,0591	0,0533
* KD 709	10	17,5	12	7	2	0,1183	0,0848	0,0765	0,0687	0,0618
* KD 11	10	18	13	8	3	0,1243	0,0891	0,0802	0,0720	0,0648
* KD 704	10	18	12	11	4	0,1332	0,1200	0,1078	0,0971	0,0875
* KD 10	12	20	15	7	1,5	0,1279	0,0918	0,0826	0,0743	0,0668
* KD 9	12	20	15	7	2	0,1279	0,0918	0,0826	0,0743	0,0668
* KD 2	12	22	17	10	4	0,2098	0,1504	0,1354	0,1220	0,1098
* KD 3	13	21	16	7	1,5	0,1295	0,0928	0,0835	0,0751	0,0677
* KD 215	15	25	18	9	2	0,1741	0,1248	0,1123	0,1012	0,0911
* KD 6	16	25	20	7	1,5	0,1919	0,1376	0,1239	0,1114	0,1001
* KD 7	16	25	20	7	2	0,1919	0,1376	0,1239	0,1114	0,1001
* KD 8	16	25	20	8	2,5	0,1964	0,1408	0,1268	0,1141	0,1026
* KD 216	16	30	24	11	3	0,4599	0,3295	0,2966	0,2669	0,2402
* KD 706	20	33	30	11	3	0,5902	0,4229	0,3806	0,3426	0,3084
* KD 223	23	39	29	10	1,5	0,6118	0,4386	0,3947	0,3552	0,3197
* KD 5	23	33	28	8	2	0,3945	0,2828	0,2544	0,2290	0,2060
* KD 323	23	39	29	10	3	0,6118	0,4386	0,3947	0,3552	0,3197

\* Keine Lagerware, bitte anfragen.

Alle Maße in mm.

Druckfehler, Irrtümer und Änderungen vorbehalten.

Druckfehler und Irrtümer vorbehalten / aktuelle Version siehe

www.plasticmetall.com

Preise in EUR per Stück, netto.

\* Not a stock item, please enquire.

All measure specifications in mm.

Printing errors, mistakes and amendments reserved.

Misprint and mistakes excepted / current version see www.plasticmetall.com

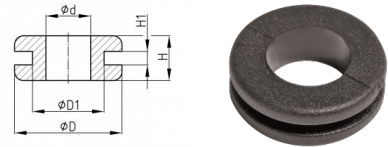
EUR prices per piece, netto.

# Kabeldurchführungstüllen Grommets

Preise per 23.02.2025 - Änderungen jederzeit möglich  
Prices per 23.02.2025 - may change any time

## KD

### Kabeldurchführungstüllen Grommets



Bestellnummer Order number	d	D	D1	H	H1	bis 99 up to 99	ab 100 from 100	ab 500 from 500	ab 1.000 from 1,000	ab 2.500 from 2,500
* KD 4	25	35	30	9	3	0,4160	0,2982	0,2684	0,2416	0,2173
* KD 332	32	46	38	11	3	3,1534	2,2599	2,0339	1,8305	1,6475

Farben	Material
Schwarz	PVC (weich, PVC-P), ca. 60 Shore A

Colours	Material
Black	PVC (soft, PVC-P), app. 60 Shore A

Hinweise
Brennverhalten: Die Daimler-Benz Liefervorschrift 5307 Kat. 2 wird erfüllt. Unbedenklicher, Phthalate-freier Weichmacher (Spielzeug, Lebensmittelkontakt). Farben und Stabilisatoren sind lebensmittelecht. Tülle KD 706 ist einseitig dünnwandig geschlossen. Produktvarianten auf Anfrage: Sonderfarben (Farben, Mindestmengen, Rüstkosten, Preiszuschläge). Fertigung in unterschiedlichen, mittleren Shore A Härten in TPE-V ab 70 Shore A möglich (Kurzzeittemperatur bis 140° C, Dauergebrauchstemperatur 120° C). Fertigung in sämtlichen Elastomeren (Gummi, Silikon, etc.) ist nicht möglich. PVC (weich, PVC-P) elektrisch ableitfähig.

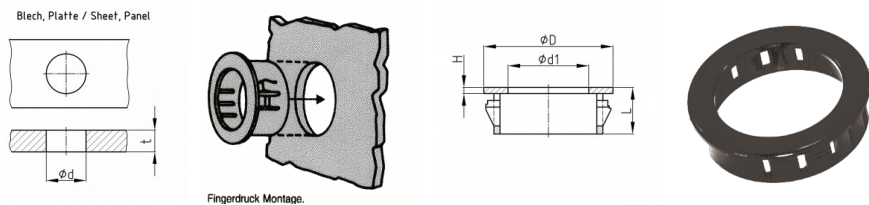
Hints
Burning rate: conforms to Daimler-Benz supply instruction 5307 cat. 2. Harmless plasticiser, free of phthalate (toys, food contact). Colours and stabilizers are allowed for food packing. Grommet KD 706 is single sided diaphragm. Product options on inquiry: Special colours (colours, minimum quantities, set-up costs, pricing and surcharges). Special production in middle Shore A hardness in TPE-V beginning with 70 Shore A is possible (short time temperatur up to 140° C, continuous operating temperature 120° C). Special production in all elastomers (Rubber, Silicon, etc.) is not possible. PVC (soft, PVC-P) electrical diverting.

# Kabeldurchführungen Cable ducts

Preise per 23.02.2025 - Änderungen jederzeit möglich  
Prices per 23.02.2025 - may change any time

## SDF

### Kabeldurchführungen Cable ducts



Bestellnummer Order number	d	d1	D	H	L	t max.	bis 99 up to 99	ab 100 from 100	ab 500 from 500	ab 1.000 from 1,000	ab 2.500 from 2,500
* SDF 2000	6,4	3,2	7,9	1,6	7,9	1,6	0,1897	0,1358	0,1224	0,1101	0,0992
* SDF 2010	7,9	4,8	9,5	1,6	7,9	1,6	0,2131	0,1527	0,1375	0,1237	0,1114
* SDF 2017	9,5	7,1	11,9	1,6	10,3	4,3	0,3859	0,2768	0,2490	0,2242	0,2017
* SDF 2020	9,5	4,8	11,9	1,6	10,3	3,2	0,2230	0,1598	0,1439	0,1294	0,1165
* SDF 2030	9,5	6,4	11,9	1,6	10,3	3,2	0,2094	0,1501	0,1350	0,1214	0,1095
* SDF 2038	11,1	6,4	13,5	1,6	10,3	3,2	0,2224	0,1595	0,1433	0,1291	0,1163
* SDF 2043	11,1	7,9	13,5	1,6	10,3	3,2	0,2224	0,1595	0,1433	0,1291	0,1163
* SDF 2049	12,7	7,9	14,7	1,6	10,3	3,2	0,2354	0,1688	0,1520	0,1368	0,1230
* SDF 2053	12,7	9,5	14,7	1,6	10,3	3,2	0,2354	0,1688	0,1520	0,1368	0,1230
* SDF 2058	12,7	6,4	14,7	1,6	10,3	3,2	0,2354	0,1688	0,1520	0,1368	0,1230
* SDF 2060	14,3	7,9	16,7	1,6	10,3	3,2	0,2682	0,1922	0,1731	0,1557	0,1402
* SDF 2063	14,3	9,5	16,7	1,6	10,3	3,2	0,2682	0,1922	0,1731	0,1557	0,1402
* SDF 2066	14,3	11,1	16,7	1,6	10,3	3,2	0,2682	0,1922	0,1731	0,1557	0,1402
* SDF 2070	15,9	11,1	18,2	1,6	10,3	3,2	0,2682	0,1922	0,1731	0,1557	0,1402
* SDF 2073	15,9	12,7	18,2	1,6	10,3	3,2	0,2682	0,1922	0,1731	0,1557	0,1402

\* Keine Lagerware, bitte anfragen.

Alle Maße in mm.

Druckfehler, Irrtümer und Änderungen vorbehalten.

Druckfehler und Irrtümer vorbehalten / aktuelle Version siehe  
www.plasticmetall.com

Preise in EUR per Stück, netto.

\* Not a stock item, please enquire.

All measure specifications in mm.

Printing errors, mistakes and amendments reserved.

Misprint and mistakes excepted / current version see www.plasticmetall.com

EUR prices per piece, netto.

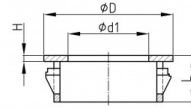
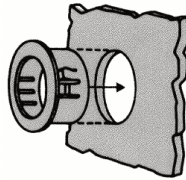
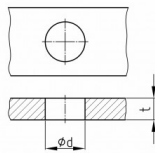
# Kabeldurchführungen Cable ducts

Preise per 23.02.2025 - Änderungen jederzeit möglich  
Prices per 23.02.2025 - may change any time

## SDF

Kabeldurchführungen  
Cable ducts

Blech, Platte / Sheet, Panel



Fingerdruck Montage.

Bestellnummer Order number	d	d1	D	H	L	t max. t max.	bis 99 up to 99	ab 100 from 100	ab 500 from 500	ab 1.000 from 1,000	ab 2.500 from 2,500
* SDF 2830	15,9	12,7	17,9	1,6	13,5	6,4	0,4314	0,3092	0,2783	0,2504	0,2254
* SDF 2083	17,4	12,7	19,8	1,6	10,3	3,2	0,3599	0,2579	0,2320	0,2089	0,1879
* SDF 2086	17,4	14,3	19,8	1,6	10,3	3,2	0,3599	0,2579	0,2320	0,2089	0,1879
* SDF 2092	19,1	12,7	21,4	1,6	10,3	3,2	0,3599	0,2579	0,2320	0,2089	0,1879
* SDF 2093	19,1	14,3	21,4	1,6	10,3	3,2	0,3599	0,2579	0,2320	0,2089	0,1879
* SDF 2096	19,1	15,5	21,4	1,6	10,3	3,2	0,3599	0,2579	0,2320	0,2089	0,1879
* SDF 2100	20,6	14,3	22,6	1,6	10,3	3,2	0,3859	0,2768	0,2490	0,2242	0,2017
* SDF 2103	20,6	15,9	22,6	1,6	10,3	3,2	0,3859	0,2768	0,2490	0,2242	0,2017
* SDF 2113	22,2	11,1	24,2	1,6	11,5	3,2	0,3993	0,2860	0,2576	0,2316	0,2085
* SDF 2116	22,2	12,7	24,2	1,6	11,5	3,2	0,3993	0,2860	0,2576	0,2316	0,2085
* SDF 2123	22,2	15,9	24,2	1,6	11,5	3,2	0,3993	0,2860	0,2576	0,2316	0,2085
* SDF 2126	22,2	17,4	24,2	1,6	11,5	3,2	0,3993	0,2860	0,2576	0,2316	0,2085
* SDF 2140	25,4	19,1	28,6	1,6	11,5	3,2	0,4581	0,3283	0,2953	0,2659	0,2394
* SDF 2160	28	20,6	30,9	1,6	11,5	3,2	0,4973	0,3564	0,3208	0,2886	0,2597
* SDF 2163	28	22,2	30,9	1,6	11,5	3,2	0,4973	0,3564	0,3208	0,2886	0,2597
* SDF 2166	28	23,8	30,9	1,6	11,5	3,2	0,4973	0,3564	0,3208	0,2886	0,2597
* SDF 2182	30,1	23,8	33,3	1,6	11,5	3,2	0,6020	0,4314	0,3883	0,3495	0,3144
* SDF 2198	31,8	23,8	34,5	1,6	11,5	3,2	0,6020	0,4314	0,3883	0,3495	0,3144
* SDF 2201	31,8	25,4	34,5	1,6	11,5	3,2	0,6020	0,4314	0,3883	0,3495	0,3144
* SDF 2210	34,9	25,4	37,3	1,6	11,5	3,2	0,6869	0,4924	0,4431	0,3988	0,3589
* SDF 2233	38,1	27	40,9	1,6	11,5	3,2	0,7524	0,5391	0,4853	0,4367	0,3932
* SDF 2236	38,1	28,6	40,9	1,6	11,5	3,2	0,7524	0,5391	0,4853	0,4367	0,3932
* SDF 2240	38,1	33,3	40,9	1,6	11,5	3,2	0,7524	0,5391	0,4853	0,4367	0,3932
* SDF 2300	44,5	34,9	47,6	1,6	11,5	3,2	0,9684	0,6940	0,6246	0,5621	0,5058
* SDF 2400	50,8	41,3	54	1,6	11,5	3,2	0,9684	0,6940	0,6246	0,5621	0,5058
* SDF 2417	57,2	47,1	63,1	1,6	18,3	6,4	2,6435	1,8945	1,7051	1,5344	1,3812
* SDF 2420	63,5	50	67,5	1,6	18,3	6,4	3,2419	2,3232	2,0910	1,8818	1,6937
* SDF 2461	76,2	62,7	80,2	1,6	18,3	6,4	4,9924	3,5778	3,2202	2,8980	2,6082
* SDF 2479	101,6	88,4	105,9	1,6	18,3	6,4	7,3022	5,2331	4,7098	4,2388	3,8149

Farben	Material	Colours	Material
Schwarz	Polyamid 6.6 (PA 6.6)	Black	Polyamide 6.6 (PA 6.6)
Hinweise	Hints		
Schnappdurchführungen verlängern, isolieren und entschärfen den zylindrischen Durchgang durch Gehäuse. Die Montage erfolgt mit Fingerdruck. Die Ausreißkraft beträgt bis zu 155 N. UL (Nr. E 15331) und CSA (Nr. LR 8919) zugelassen. Halogenfrei / 105° C max. zulässige Gebrauchstemperatur. Brennverhalten: UL94V-2.	Snap ducts elongate, insulate and render safe holes and metal chassis. Mounting with finger tip pressure. Withstanding a push-back force up to 155 N. UL (No. E 15331) and CSA (No. LR 8919) certified (USA). Free of halogens / 105° C max. allowable temperature for use. Burning rate: UL94V-2.		

\* Keine Lagerware, bitte anfragen.

Alle Maße in mm.

Druckfehler, Irrtümer und Änderungen vorbehalten.

Druckfehler und Irrtümer vorbehalten / aktuelle Version siehe

www.plasticmetall.com

Preise in EUR per Stück, netto.

\* Not a stock item, please enquire.

All measure specifications in mm.

Printing errors, mistakes and amendments reserved.

Misprint and mistakes excepted / current version see www.plasticmetall.com

EUR prices per piece, netto.

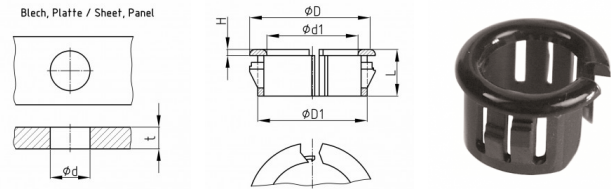
# Kabeldurchführungen - seitlich offen

## Cable ducts - lateral open

Preise per 23.02.2025 - Änderungen jederzeit möglich  
Prices per 23.02.2025 - may change any time

### SDFO

Kabeldurchführungen - seitlich offen  
Cable ducts - lateral open



Bestellnummer Order number	d	d1	D	D1	H	L	t max.	bis 99 up to 99	ab 100 from 100	ab 500 from 500	ab 1.000 from 1,000	ab 2.500 from 2,500
* SDFO 2865	9,5	6,7	10,7	9,5	1,1	10,3	3,2	0,2943	0,2110	0,1901	0,1709	0,1537
* SDFO 2867	11,1	7,9	12,3	11,3	1,6	10,3	3,2	0,3336	0,2390	0,2152	0,1938	0,1743
* SDFO 2871	12,7	7,9	14,3	12,5	1,6	10,3	3,2	0,3336	0,2390	0,2152	0,1938	0,1743
* SDFO 2869	14,3	9,9	16,3	14	1,6	10,3	3,2	0,3795	0,2721	0,2449	0,2203	0,1983
* SDFO 2872	15,9	11,5	17,5	15,6	1,6	10,3	3,2	0,3795	0,2721	0,2449	0,2203	0,1983
* SDFO 2873	19	13,9	20,2	18,7	1,6	10,3	3,2	0,5103	0,3656	0,3291	0,2962	0,2667
* SDFO 2874	22,2	17,1	23,4	22	1,6	10,3	3,2	0,5628	0,4033	0,3628	0,3267	0,2939
* SDFO 2878	25,4	20,2	27	23,8	1,6	10,3	3,2	0,6477	0,4643	0,4179	0,3761	0,3386
* SDFO 2879	27,8	22	28,6	27	1,6	10,3	3,2	0,8244	0,5910	0,5319	0,4786	0,4309
* SDFO 2881	31,8	26,6	34,1	31,3	1,6	10,3	3,2	1,2497	0,8956	0,8059	0,7254	0,6530
* SDFO 2882	34,9	29,8	37,3	34,6	1,6	10,3	3,2	1,2627	0,9051	0,8144	0,7330	0,6598
* SDFO 2883	38,1	31,7	40,1	38,1	2	10,7	3,2	1,2497	0,8956	0,8059	0,7254	0,6530

Farben	Material
Schwarz	Polyamid 6.6 (PA 6.6)

Colours	Material
Black	Polyamide 6.6 (PA 6.6)

Hinweise
Seitlich offen
Montage in Bohrungen mit vorverlegten Kabeln.
Montage von Kabeln mit vormontierten Steckern.
Einfach, schnell und sicher.
Halogenfrei.
UL und CSA zugelassen (USA).
105° C max. zulässige Gebrauchstemperatur.
Brennverhalten: UL 94V-2.

Hints
Lateral open
Assembly in borings with preplaced cables.
Assembly with pre-assembled plugs.
Simple, fast and sure.
Free of Halogens.
UL and CSA certified (USA).
105° C max. allowable temperature for use.
Burning rate: UL 94V-2.

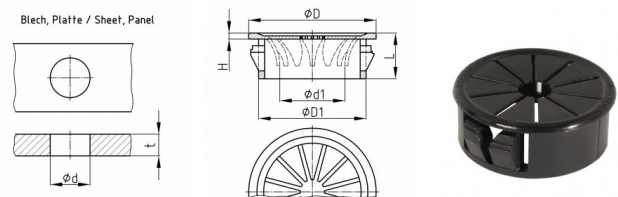
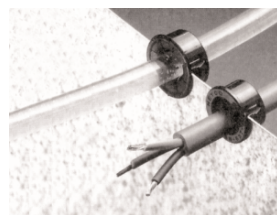
# Kabeldurchführungen

## Cable ducts

Preise per 23.02.2025 - Änderungen jederzeit möglich  
Prices per 23.02.2025 - may change any time

### SDFZ

Kabeldurchführungen  
Cable ducts



Bestellnummer Order number	d	d1	D	D1	H	L	t max.	bis 99 up to 99	ab 100 from 100	ab 500 from 500	ab 1.000 from 1,000	ab 2.500 from 2,500
* SDFZ 2077	15,9	11,1	18,6	15,6	1,6	10,3	3,2	0,3206	0,2297	0,2067	0,1861	0,1674
* SDFZ 2089	19	12,7	21,8	18,8	1,6	9,9	3,2	0,4253	0,3050	0,2743	0,2469	0,2222
* SDFZ 2106	20,6	12,7	22,6	20,5	1,6	9,9	3,2	0,4711	0,3375	0,3039	0,2733	0,2460
* SDFZ 2119	22,2	14,3	23,8	22,2	1,6	11,5	3,2	0,4711	0,3375	0,3039	0,2733	0,2460
* SDFZ 2137	25,4	19	27	25	1,6	11,5	3,2	0,5430	0,3892	0,3501	0,3152	0,2836
* SDFZ 2157	27,8	20,6	29,4	22,7	1,6	11,5	3,2	0,5888	0,4220	0,3797	0,3418	0,3078
* SDFZ 2184	34,9	25,4	36,5	34,4	1,6	11,5	3,2	0,9029	0,6471	0,5823	0,5242	0,4718

\* Keine Lagerware, bitte anfragen.

Alle Maße in mm.

Druckfehler, Irrtümer und Änderungen vorbehalten.

Druckfehler und Irrtümer vorbehalten / aktuelle Version siehe

www.plasticmetall.com

Preise in EUR per Stück, netto.

\* Not a stock item, please enquire.

All measure specifications in mm.

Printing errors, mistakes and amendments reserved.

Misprint and mistakes excepted / current version see www.plasticmetall.com

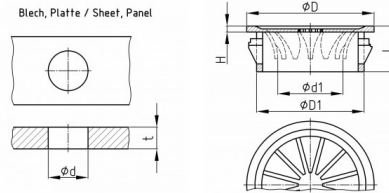
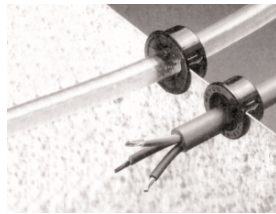
EUR prices per piece, netto.

# Kabeldurchführungen Cable ducts

Preise per 23.02.2025 - Änderungen jederzeit möglich  
Prices per 23.02.2025 - may change any time

## SDFZ

Kabeldurchführungen  
Cable ducts



Farben	Material
Schwarz	Polyamid 6.6 (PA 6.6)

Colours	Material
Black	Polyamide 6.6 (PA 6.6)

Hinweise
Geeignet für Kabel von 3,2 bis 25,4 mm Durchmesser. Absorbiert Vibrationen. Einfach, schnell und sicher. Halogenfrei. UL und CSA zugelassen (USA). 105°C max. zulässige Gebrauchstemperatur. Brennverhalten: UL 94V-2.

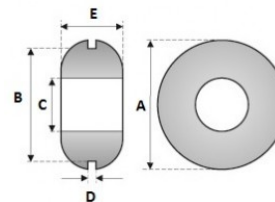
Hints
Suitable for cable diameters 3,2 bis 25,4 mm. Absorbs vibrations. Simple, fast and sure. Free of halogen. UL and CSA certified (USA). 105°C max. permissible operating temperature. Burning behaviour: UL 94V-2.

# Durchgangsstüllen Passage sleeves

Preise per 23.02.2025 - Änderungen jederzeit möglich  
Prices per 23.02.2025 - may change any time

## SR 1700

Durchgangsstüllen, SR 1701 auch in Thermoplastischem Gummi erhältlich  
Passage sleeves, SR 1701 also in thermoplastic rubber available



Bestellnummer Order number	A	B	C	D	E	ab 1.000 from 1,000	ab 2.500 from 2,500
* 11177	8,0	4,8	2,8	0,8	4,8	0,0662	0,0597
* 11026	8,0	4,8	3,2	1,6	6,4	0,0729	0,0658
* 15515	8,8	6,0	3,2	1,2	4,0	0,1177	0,1059
* 10629	9,5	6,4	4,0	0,8	4,0	0,0726	0,0653
* 11333	9,5	6,4	4,0	1,6	6,3	0,0726	0,0653
* 11402	9,5	6,4	4,0	3,0	8,0	0,0837	0,0753
* 10280	9,5	6,4	4,8	1,6	7,0	0,0763	0,0686
* 12603	8,8	6,4	4,8	1,6	7,0	0,0763	0,0686
* 15505	11,1	7,9	5,6	1,2	4,0	0,0990	0,0891
* 15501	11,1	7,9	5,6	1,6	6,4	0,1157	0,1041
* 10117	11,0	7,9	3,0	1,6	8,0	0,1037	0,0933
* 10489	11,0	8,0	4,8	0,8	4,8	0,1157	0,1041
* 11105	11,0	8,0	5,5	1,6	5,5	0,0817	0,0736
* 10518	12,5	9,5	4,8	1,6	6,8	0,0877	0,0790
* 11178	14,2	9,5	6,4	2,4	7,0	0,0797	0,0717
* 11303	14,2	9,5	6,4	1,6	5,0	0,0797	0,0717
* 11318	13,8	9,5	7,0	1,2	4,0	0,0797	0,0717
* 11272	13,8	10,2	7,0	1,2	4,5	0,1025	0,0922
* 10428	14,2	9,5	8,0	1,6	4,8	0,1085	0,0976
* 11107	14,2	9,5	8,0	1,6	8,0	0,1137	0,1023
* 15523	15,9	9,6	4,0	3,2	6,4	0,1643	0,1479
* 40045	14,3	10,3	7,2	1,6	4,0	0,1276	0,1148
* 40041	15,9	10,3	7,9	1,6	7,9	0,4983	0,4484
* 11146	14,2	11,0	8,0	1,6	4,8	0,1073	0,0965
* 10744	16,0	11,0	8,0	1,6	6,4	0,1516	0,1364
* 11151	14,2	11,0	8,0	1,6	8,0	0,1276	0,1148

\* Keine Lagerware, bitte anfragen.

Alle Maße in mm.

Druckfehler, Irrtümer und Änderungen vorbehalten.

Druckfehler und Irrtümer vorbehalten / aktuelle Version siehe  
www.plasticmetall.com

Preise in EUR per Stück, netto.

\* Not a stock item, please enquire.

All measure specifications in mm.

Printing errors, mistakes and amendments reserved.

Misprint and mistakes excepted / current version see www.plasticmetall.com

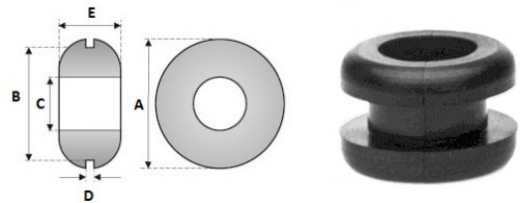
EUR prices per piece, netto.

# Durchgangsstüßen Passage sleeves

Preise per 23.02.2025 - Änderungen jederzeit möglich  
Prices per 23.02.2025 - may change any time

## SR 1700

Durchgangsstüßen, SR 1701 auch in Thermoplastischem Gummi erhältlich  
Passage sleeves, SR 1701 also in thermoplastic rubber available



Bestellnummer Order number	A	B	C	D	E	ab 1.000 from 1,000	ab 2.500 from 2,500
* 15524	15,9	11,9	6,4	1,6	7,9	0,2552	0,2296
* 15506	17,5	11,9	9,6	2,0	6,8	0,1591	0,1432
* 10605	16,0	12,5	6,4	1,6	8,0	0,1432	0,1289
* 10646	16,0	12,5	8,0	1,6	6,4	0,1419	0,1277
* 10770	16,0	12,5	8,0	3,0	8,0	0,1994	0,1794
* 11019	19,0	12,5	9,5	1,6	6,4	0,1703	0,1533
* 10644	17,0	12,5	9,5	1,6	7,0	0,1651	0,1485
* 10911	17,0	12,5	9,5	3,0	8,8	0,1651	0,1485
* 10881	19,0	12,5	11,0	1,6	6,4	0,1794	0,1616
* 15508	19,0	13,5	9,6	3,2	9,6	0,2352	0,2117
* 40042	23,0	13,5	9,6	4,0	8,8	0,3110	0,2798
* 10592	19,0	14,2	9,5	1,6	6,4	0,1794	0,1616
* 10281	19,0	14,2	11,0	1,6	6,4	0,1707	0,1536
* 15528	19,0	15,9	11,1	0,8	9,5	0,2871	0,2583
* 40010	20,6	15,9	12,7	1,2	5,0	0,5541	0,4988
* 10738	20,5	16,0	12,5	1,2	7,0	0,2118	0,1906
* 10628	22,0	17,5	12,5	1,6	6,4	0,2051	0,1846
* 10512	22,0	17,5	14,2	1,6	4,8	0,1862	0,1677
* 11029	25,5	19,0	12,5	1,6	6,4	0,2704	0,2434
* 40047	25,4	19,0	11,1	4,8	9,5	0,3269	0,2941
* 15500	25,4	19,0	12,0	1,6	7,9	0,3788	0,3409
* 11326	22,0	19,0	16,0	1,6	5,5	0,2085	0,1877
* 10293	24,0	19,0	16,0	1,6	4,8	0,2309	0,2078
* 10215	24,0	19,0	17,5	1,6	4,8	0,2178	0,1960
* 30007	24,0	20,0	16,0	1,6	6,5	0,1954	0,1758
* 11181	25,5	20,0	12,5	1,6	6,4	0,2652	0,2387
* 11213	31,4	25,2	18,5	1,2	7,5	0,4345	0,3911
* 10487	31,4	25,2	18,5	1,6	8,0	0,4115	0,3703
* 10419	30,0	25,5	22,0	1,6	8,0	0,3916	0,3524
* 15514	44,4	30,6	25,4	3,2	9,9	0,7376	0,6638
* 11208	44,5	32,0	25,5	0,8	6,4	0,8372	0,7535
* 11214	38,0	31,0	24,9	1,6	7,8	0,5901	0,5310
* 10446	45,5	37,0	31,2	1,6	9,5	0,7415	0,6675
* 10261	46,0	38,0	32,0	3,0	11,0	0,7415	0,6675
* 11072	60,0	50,0	45,0	1,6	10,0	1,1563	1,0406

Farben	Material
schwarz	SR 1700 PVC, auch in thermoplastischem Gummi erhältlich (SR 1701)

Colours	Material
black	SR 1700 PVC, also in thermoplastic rubber available (SR 1701)

Hinweise
Zum Schutz von Drähten und Kabeln beim Durchgang durch Metallplatten. Temperatur bei Serie 1701: -20° C bis +90° C (kurzfristig bis max. +150° C).

Hints
For protecting wires & cables when pressing metal-plates. Temperature range series 1701: -20° C to +90° C (short time up to 150° C).

\* Keine Lagerware, bitte anfragen.

Alle Maße in mm.

Druckfehler, Irrtümer und Änderungen vorbehalten.

Druckfehler und Irrtümer vorbehalten / aktuelle Version siehe [www.plasticmetall.com](http://www.plasticmetall.com)

Preise in EUR per Stück, netto.

\* Not a stock item, please enquire.

All measure specifications in mm.

Printing errors, mistakes and amendments reserved.

Misprint and mistakes excepted / current version see [www.plasticmetall.com](http://www.plasticmetall.com)

EUR prices per piece, netto.