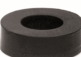


Distanzelemente - Abstandhalter **Spacers and washers (various materials)**

DS  Seiten 2 - 7	DS HD-PE  Seiten 7 - 11	DS PA  Seite 12	DS PE  Seiten 12 - 13	TD  Seiten 13 - 14	57C  Seite 14	PMUSD  Seiten 15 - 25	102  Seiten 25 - 26	TDI  Seite 26	PIT  Seite 27
KDS  Seiten 27 - 28	LTBB  Seiten 28 - 31	IBS  Seiten 32 - 34							

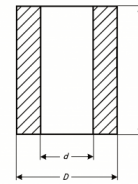
Distanzstücke aus Polyamid

Nylon spacers

Preise per 24.02.2025 - Änderungen jederzeit möglich
Prices per 24.02.2025 - may change any time

DS

Distanzstücke aus Polyamid
Nylon spacers



Distanzelemente - Abstandhalter Spacers and washers (various materials)

Bestellnummer Order number	d d	D D	L L	ab 500 from 500	ab 1.000 from 1,000	ab 2.500 from 2,500
* DS 2,5x8x1	2,5	8	1	0,0797	0,0717	0,0646
* DS 2,6x4x2	2,6	4	2	0,1493	0,1344	0,1210
* DS 2,6x4x3	2,6	4	3	0,1644	0,1479	0,1331
* DS 2,6x4x5	2,6	4	5	0,1680	0,1511	0,1360
* DS 2,6x4x7,5	2,6	4	7,5	0,1829	0,1646	0,1481
* DS 2,6x4x10	2,6	4	10	0,2046	0,1841	0,1658
* DS 2,6x4x15	2,6	4	15	0,2144	0,1930	0,1736
* DS 2,6x4x20	2,6	4	20	0,2206	0,1984	0,1787
* DS 2,6x4x25	2,6	4	25	0,2512	0,2261	0,2035
* DS 2,6x4x30	2,6	4	30	0,2733	0,2460	0,2213
* DS 2,6x5x2	2,6	5	2	0,1493	0,1344	0,1210
* DS 2,6x5x3	2,6	5	3	0,1644	0,1479	0,1331
* DS 2,6x5x5	2,6	5	5	0,1680	0,1511	0,1360
* DS 2,6x5x7,5	2,6	5	7,5	0,1829	0,1646	0,1481
* DS 2,6x5x10	2,6	5	10	0,2046	0,1841	0,1658
* DS 2,6x5x15	2,6	5	15	0,2144	0,1930	0,1736
* DS 2,6x5x20	2,6	5	20	0,2206	0,1984	0,1787
* DS 2,6x5x25	2,6	5	25	0,2512	0,2261	0,2035
* DS 2,6x5x30	2,6	5	30	0,2733	0,2460	0,2213
* DS 2,7x5x0,5	2,7	5	0,5	0,1471	0,1325	0,1191
* DS 2,7x5x1	2,7	5	1	0,0841	0,0757	0,0682
* DS 2,7x5x1,5	2,7	5	1,5	0,0943	0,0850	0,0765
* DS 2,7x6,5x0,5	2,7	6,5	0,5	0,0590	0,0532	0,0477
* DS 2,7x6,8x1,1	2,7	6,8	1,1	0,0807	0,0727	0,0654
* DS 3,2x5x2	3,2	5	2	0,1493	0,1344	0,1210
* DS 3,2x5x3	3,2	5	3	0,1644	0,1479	0,1331
* DS 3,2x5x5	3,2	5	5	0,1680	0,1511	0,1360
* DS 3,2x5x7,5	3,2	5	7,5	0,1829	0,1646	0,1481
* DS 3,2x5x10	3,2	5	10	0,2046	0,1841	0,1658
* DS 3,2x5x15	3,2	5	15	0,2144	0,1930	0,1736
* DS 3,2x5x20	3,2	5	20	0,2206	0,1984	0,1787
* DS 3,2x5x25	3,2	5	25	0,2512	0,2261	0,2035
* DS 3,2x5x30	3,2	5	30	0,2733	0,2460	0,2213
* DS 3,2x5,5x2	3,2	5,5	2	0,0757	0,0682	0,0613
* DS 3,2x6x0,5	3,2	6	0,5	0,0802	0,0722	0,0648
* DS 3,2x6x1	3,2	6	1	0,0654	0,0589	0,0532
* DS 3,2x6x2	3,2	6	2	0,0965	0,0869	0,0782
* DS 3,2x6x3	3,2	6	3	0,1055	0,0949	0,0854
* DS 3,2x6x5	3,2	6	5	0,1073	0,0965	0,0869
* DS 3,2x6x7,5	3,2	6	7,5	0,1829	0,1646	0,1481
* DS 3,2x6x10	3,2	6	10	0,1275	0,1148	0,1034
* DS 3,2x6x15	3,2	6	15	0,1343	0,1209	0,1087
* DS 3,2x6x20	3,2	6	20	0,1529	0,1376	0,1239
* DS 3,2x6x25	3,2	6	25	0,1648	0,1483	0,1335
* DS 3,2x6x30	3,2	6	30	0,1914	0,1723	0,1552
* DS 3,2x7x0,5	3,2	7	0,5	0,0463	0,0418	0,0376
* DS 3,2x7x1,4	3,2	7	1,4	0,0624	0,0562	0,0506
* DS 3,2x8x3	3,2	8	3	0,1798	0,1619	0,1457
* DS 3,2x8x5	3,2	8	5	0,1922	0,1729	0,1557
* DS 3,2x8x7,5	3,2	8	7,5	0,2046	0,1841	0,1658
* DS 3,2x8x10	3,2	8	10	0,2232	0,2009	0,1809
* DS 3,2x8x15	3,2	8	15	0,2542	0,2288	0,2059

* Keine Lagerware, bitte anfragen.

Alle Maße in mm.

Druckfehler, Irrtümer und Änderungen vorbehalten.

Druckfehler und Irrtümer vorbehalten / aktuelle Version siehe
www.plasticmetall.com

Preise in EUR per Stück, netto.

* Not a stock item, please enquire.

All measure specifications in mm.

Printing errors, mistakes and amendments reserved.

Misprint and mistakes excepted / current version see www.plasticmetall.com

EUR prices per piece, netto.

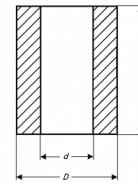
Distanzstücke aus Polyamid

Nylon spacers

Preise per 24.02.2025 - Änderungen jederzeit möglich
Prices per 24.02.2025 - may change any time

DS

Distanzstücke aus Polyamid
Nylon spacers



Bestellnummer Order number	d d	D D	L L	ab 500 from 500	ab 1.000 from 1,000	ab 2.500 from 2,500
* DS 3,2x8x20	3,2	8	20	0,2947	0,2652	0,2387
* DS 3,2x8x25	3,2	8	25	0,3192	0,2873	0,2586
* DS 3,2x8x30	3,2	8	30	0,3407	0,3065	0,2759
* DS 3,2x9x0,8	3,2	9	0,8	0,0400	0,0360	0,0326
* DS 3,2x9x1,5	3,2	9	1,5	0,0869	0,0782	0,0704
* DS 3,2x15x1,5	3,2	15	1,5	0,1431	0,1288	0,1160
* DS 3,3x8x1	3,3	8	1	0,0797	0,0717	0,0646
* DS 3,6x6x2	3,6	6	2	0,1493	0,1344	0,1210
* DS 3,6x6x3	3,6	6	3	0,1644	0,1479	0,1331
* DS 3,6x6x5	3,6	6	5	0,1680	0,1511	0,1360
* DS 3,6x6x7,5	3,6	67,5	7,5	0,1829	0,1646	0,1481
* DS 3,6x6x10	3,6	6	10	0,2046	0,1841	0,1658
* DS 3,6x6x15	3,6	6	15	0,2143	0,1929	0,1736
* DS 3,6x6x20	3,6	6	20	0,2206	0,1984	0,1787
* DS 3,6x6x25	3,6	6	25	0,2512	0,2261	0,2035
* DS 3,6x6x30	3,6	6	30	0,2734	0,2461	0,2214
* DS 4,1x10x1	4,1	10	1	0,0838	0,0754	0,0679
* DS 4,3x7x2	4,3	7	2	0,0757	0,0682	0,0613
* DS 4,3x8x0,5	4,3	8	0,5	0,0590	0,0532	0,0477
* DS 4,3x8x1	4,3	8	1	0,0749	0,0674	0,0607
* DS 4,3x8x3	4,3	8	3	0,1138	0,1024	0,0922
* DS 4,3x8x5	4,3	8	5	0,1167	0,1050	0,0945
* DS 4,3x8x7,5	4,3	8	7,5	0,1958	0,1763	0,1586
* DS 4,3x8x10	4,3	8	10	0,1396	0,1256	0,1133
* DS 4,3x8x12	4,3	8	12	0,1419	0,1277	0,1149
* DS 4,3x8x15	4,3	8	15	0,1529	0,1376	0,1239
* DS 4,3x8x20	4,3	8	20	0,1747	0,1572	0,1415
* DS 4,3x8x25	4,3	8	25	0,1891	0,1702	0,1532
* DS 4,3x8x30	4,3	8	30	0,3192	0,2873	0,2586
* DS 4,3x9x0,8	4,3	9	0,8	0,0278	0,0252	0,0228
* DS 4,3x9x1,4	4,3	9	1,4	0,0713	0,0642	0,0578
* DS 4,3x12x1	4,3	12	1	0,0776	0,0699	0,0628
* DS 4,3x12x1,5	4,3	12	1,5	0,1024	0,0922	0,0830
* DS 4,3x18x2	4,3	18	2	0,1893	0,1705	0,1534
* DS 4,9x9,5x1,4	4,9	9,5	1,4	0,0765	0,0688	0,0620
* DS 4,9x12,7x1,4	4,9	12,7	1,4	0,0851	0,0766	0,0689
* DS 4,9x12,7x3,2	4,9	12,7	3,2	0,1115	0,1004	0,0903
* DS 4,9x15,9x2,5	4,9	15,9	2,5	0,0886	0,0795	0,0717
* DS 5,3x8,5x2,5	5,3	8,5	2,5	0,0845	0,0758	0,0684
* DS 5,3x10x1	5,3	10	1	0,0674	0,0608	0,0546
* DS 5,3x10x3	5,3	10	3	0,1167	0,1050	0,0945
* DS 5,3x10x5	5,3	10	5	0,1396	0,1256	0,1131
* DS 5,3x10x7,5	5,3	10	7,5	0,2169	0,1953	0,1757
* DS 5,3x10x10	5,3	10	10	0,1725	0,1553	0,1396
* DS 5,3x10x15	5,3	10	15	0,2405	0,2166	0,1949
* DS 5,3x10x20	5,3	10	20	0,2701	0,2431	0,2188
* DS 5,3x10x25	5,3	10	25	0,3080	0,2772	0,2496
* DS 5,3x10x30	5,3	10	30	0,3291	0,2962	0,2667
* DS 5,3x11,5x1,4	5,3	11,5	1,4	0,0712	0,0641	0,0577
* DS 5,3x15x1,5	5,3	15	1,5	0,0870	0,0783	0,0705
* DS 5,3x15x2	5,3	15	2	0,0704	0,0634	0,0571
* DS 5,3x15x3	5,3	15	3	0,0758	0,0684	0,0616

* Keine Lagerware, bitte anfragen.

Alle Maße in mm.

Druckfehler, Irrtümer und Änderungen vorbehalten.

Druckfehler und Irrtümer vorbehalten / aktuelle Version siehe
www.plasticmetall.com

Preise in EUR per Stück, netto.

* Not a stock item, please enquire.

All measure specifications in mm.

Printing errors, mistakes and amendments reserved.

Misprint and mistakes excepted / current version see www.plasticmetall.com

EUR prices per piece, netto.

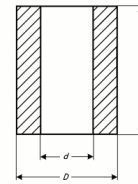
Distanzstücke aus Polyamid

Nylon spacers

Preise per 24.02.2025 - Änderungen jederzeit möglich
Prices per 24.02.2025 - may change any time

DS

Distanzstücke aus Polyamid
Nylon spacers



Distanzelemente - Abstandhalter Spacers and washers (various materials)

Bestellnummer Order number	d d	D D	L L	ab 500 from 500	ab 1.000 from 1,000	ab 2.500 from 2,500
* DS 5,3x15x4	5,3	15	4	0,0960	0,0865	0,0778
* DS 5,3x15x5	5,3	15	5	0,1140	0,1025	0,0922
* DS 5,3x15x6	5,3	15	6	0,1182	0,1064	0,0958
* DS 5,3x15x7	5,3	15	7	0,1276	0,1149	0,1035
* DS 5,3x15x8	5,3	15	8	0,1433	0,1291	0,1163
* DS 5,3x15x9	5,3	15	9	0,1518	0,1366	0,1229
* DS 5,3x15x10	5,3	15	10	0,1688	0,1520	0,1368
* DS 5,3x15x11	5,3	15	11	0,1782	0,1603	0,1442
* DS 5,3x15x12	5,3	15	12	0,2025	0,1823	0,1641
* DS 5,3x15x13	5,3	15	13	0,2158	0,1942	0,1748
* DS 5,3x15x14	5,3	15	14	0,2219	0,1996	0,1797
* DS 5,3x15x15	5,3	15	15	0,2283	0,2055	0,1850
* DS 5,3x15x16	5,3	15	16	0,2474	0,2226	0,1997
* DS 5,3x15x17	5,3	15	17	0,2605	0,2345	0,2109
* DS 5,3x15x18	5,3	15	18	0,2658	0,2392	0,2153
* DS 5,3x15x19	5,3	15	19	0,2719	0,2448	0,2203
* DS 5,3x15x20	5,3	15	20	0,2850	0,2565	0,2309
* DS 5,3x15x21	5,3	15	21	0,2983	0,2684	0,2416
* DS 5,3x15x22	5,3	15	22	0,3103	0,2793	0,2514
* DS 5,3x15x23	5,3	15	23	0,3170	0,2854	0,2568
* DS 5,3x15x24	5,3	15	24	0,3242	0,2918	0,2626
* DS 5,3x15x25	5,3	15	25	0,3303	0,2973	0,2676
* DS 5,3x15x26	5,3	15	26	0,3539	0,3186	0,2868
* DS 5,3x15x27	5,3	15	27	0,3626	0,3264	0,2937
* DS 5,3x15x28	5,3	15	28	0,3672	0,3305	0,2974
* DS 5,3x15x29	5,3	15	29	0,3811	0,3430	0,3086
* DS 5,3x15x30	5,3	15	30	0,3864	0,3477	0,3129
* DS 5,3x25x2,5	5,3	25	2,5	0,2791	0,2512	0,2261
* DS 6,3x10x3	6,3	10	3	0,1864	0,1677	0,1510
* DS 6,3x10x5	6,3	10	5	0,1920	0,1728	0,1556
* DS 6,3x10x7,5	6,3	10	7,5	0,2111	0,1901	0,1711
* DS 6,3x10x10	6,3	10	10	0,2481	0,2233	0,2011
* DS 6,3x10x15	6,3	10	15	0,2696	0,2427	0,2184
* DS 6,3x10x20	6,3	10	20	0,3039	0,2735	0,2462
* DS 6,3x10x25	6,3	10	25	0,3378	0,3040	0,2735
* DS 6,3x10x30	6,3	10	30	0,3841	0,3457	0,3111
* DS 6,4x10x2,8	6,4	10	2,8	0,1085	0,0976	0,0879
* DS 6,4x11x1,5	6,4	11	1,5	0,1085	0,0976	0,0879
* DS 6,4x12x1,6	6,4	12	1,6	0,0590	0,0532	0,0477
* DS 6,4x12,5x2	6,4	12,5	2	0,0704	0,0634	0,0571
* DS 6,4x12,5x3	6,4	12,5	3	0,0758	0,0684	0,0616
* DS 6,4x12,5x4	6,4	12,5	4	0,0845	0,0758	0,0684
* DS 6,4x12,5x5	6,4	12,5	5	0,0929	0,0837	0,0753
* DS 6,4x12,5x6	6,4	12,5	6	0,1013	0,0912	0,0819
* DS 6,4x12,5x7	6,4	12,5	7	0,1097	0,0987	0,0890
* DS 6,4x12,5x8	6,4	12,5	8	0,1097	0,0987	0,0890
* DS 6,4x12,5x9	6,4	12,5	9	0,1190	0,1071	0,0963
* DS 6,4x12,5x10	6,4	12,5	10	0,1288	0,1160	0,1044
* DS 6,4x12,5x11	6,4	12,5	11	0,1309	0,1177	0,1060
* DS 6,4x12,5x12	6,4	12,5	12	0,1438	0,1293	0,1164
* DS 6,4x12,5x13	6,4	12,5	13	0,1782	0,1603	0,1442
* DS 6,4x12,5x14	6,4	12,5	14	0,1782	0,1603	0,1442

* Keine Lagerware, bitte anfragen.

Alle Maße in mm.

Druckfehler, Irrtümer und Änderungen vorbehalten.

Druckfehler und Irrtümer vorbehalten / aktuelle Version siehe
www.plasticmetall.com

Preise in EUR per Stück, netto.

* Not a stock item, please enquire.

All measure specifications in mm.

Printing errors, mistakes and amendments reserved.

Misprint and mistakes excepted / current version see www.plasticmetall.com

EUR prices per piece, netto.

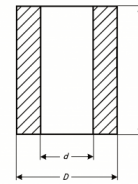
Distanzstücke aus Polyamid

Nylon spacers

Preise per 24.02.2025 - Änderungen jederzeit möglich
Prices per 24.02.2025 - may change any time

DS

Distanzstücke aus Polyamid
Nylon spacers



Bestellnummer Order number	d d	D D	L L	ab 500 from 500	ab 1.000 from 1,000	ab 2.500 from 2,500
* DS 6,4x12,5x15	6,4	12,5	15	0,1856	0,1671	0,1504
* DS 6,4x12,5x16	6,4	12,5	16	0,1939	0,1746	0,1572
* DS 6,4x12,5x17	6,4	12,5	17	0,1939	0,1746	0,1572
* DS 6,4x12,5x18	6,4	12,5	18	0,2045	0,1840	0,1657
* DS 6,4x12,5x19	6,4	12,5	19	0,2120	0,1909	0,1718
* DS 6,4x12,5x20	6,4	12,5	20	0,2373	0,2136	0,1922
* DS 6,4x12,5x21	6,4	12,5	21	0,2455	0,2210	0,1990
* DS 6,4x12,5x22	6,4	12,5	22	0,2455	0,2210	0,1990
* DS 6,4x12,5x23	6,4	12,5	23	0,2527	0,2274	0,2046
* DS 6,4x12,5x24	6,4	12,5	24	0,2625	0,2363	0,2127
* DS 6,4x12,5x25	6,4	12,5	25	0,2797	0,2518	0,2267
* DS 6,4x12,5x26	6,4	12,5	26	0,2862	0,2576	0,2318
* DS 6,4x12,5x27	6,4	12,5	27	0,2952	0,2657	0,2391
* DS 6,4x12,5x28	6,4	12,5	28	0,3042	0,2739	0,2464
* DS 6,4x12,5x29	6,4	12,5	29	0,3133	0,2819	0,2538
* DS 6,4x12,5x30	6,4	12,5	30	0,3171	0,2855	0,2569
* DS 6,4x18x1,6	6,4	18	1,6	0,1010	0,0909	0,0818
* DS 6,4x18x2	6,4	18	2	0,1478	0,1330	0,1196
* DS 6,4x30x3	6,4	30	3	0,4617	0,4156	0,3740
* DS 6,5x14x1	6,5	14	1	0,1209	0,1087	0,0979
* DS 6,5x15x3	6,5	15	3	0,4032	0,3628	0,3266
* DS 6,5x15x5	6,5	15	5	0,4338	0,3905	0,3514
* DS 6,5x15x7,5	6,5	15	7,5	0,4646	0,4182	0,3764
* DS 6,5x15x10	6,5	15	10	0,4955	0,4459	0,4013
* DS 6,5x15x15	6,5	15	15	0,5888	0,5300	0,4770
* DS 6,5x15x20	6,5	15	20	0,6507	0,5856	0,5270
* DS 6,5x15x25	6,5	15	25	0,7429	0,6686	0,6017
* DS 6,5x15x30	6,5	15	30	0,9635	0,8671	0,7804
* DS 6,6x14,3x1,4	6,6	14,3	1,4	0,1001	0,0902	0,0812
* DS 8,1x14x1	8,1	14	1	0,1292	0,1163	0,1046
* DS 8,3x12x3	8,3	12	3	0,2018	0,1816	0,1635
* DS 8,3x12x5	8,3	12	5	0,2144	0,1930	0,1736
* DS 8,3x12x7,5	8,3	12	7,5	0,2512	0,2261	0,2035
* DS 8,3x12x10	8,3	12	10	0,2854	0,2568	0,2312
* DS 8,3x12x15	8,3	12	15	0,3224	0,2900	0,2611
* DS 8,3x12x20	8,3	12	20	0,3473	0,3126	0,2813
* DS 8,3x12x25	8,3	12	25	0,3969	0,3572	0,3214
* DS 8,3x12x30	8,3	12	30	0,4456	0,4011	0,3610
* DS 8,3x18x3	8,3	18	3	0,3288	0,2959	0,2664
* DS 8,3x18x5	8,3	18	5	0,3655	0,3290	0,2961
* DS 8,3x18x7,5	8,3	18	7,5	0,6813	0,6132	0,5518
* DS 8,3x18x10	8,3	18	10	0,4383	0,3945	0,3550
* DS 8,3x18x15	8,3	18	15	0,5915	0,5324	0,4791
* DS 8,3x18x20	8,3	18	20	0,6947	0,6252	0,5627
* DS 8,3x18x25	8,3	18	25	0,8205	0,7385	0,6646
* DS 8,3x18x30	8,3	18	30	0,8825	0,7943	0,7148
* DS 8,4x13x2,5	8,4	13	2,5	0,1337	0,1203	0,1083
* DS 8,4x15x1,5	8,4	15	1,5	0,1491	0,1341	0,1208
* DS 8,4x17x2	8,4	17	2	0,0975	0,0878	0,0790
* DS 8,4x24x2	8,4	25	2	0,1221	0,1098	0,0987
* DS 8,4x25x2,5	8,4	25	2,5	0,1721	0,1548	0,1394
* DS 8,4x40x3	8,4	40	3	0,9088	0,8179	0,7362

* Keine Lagerware, bitte anfragen.

Alle Maße in mm.

Druckfehler, Irrtümer und Änderungen vorbehalten.

Druckfehler und Irrtümer vorbehalten / aktuelle Version siehe
www.plasticmetall.com

Preise in EUR per Stück, netto.

* Not a stock item, please enquire.

All measure specifications in mm.

Printing errors, mistakes and amendments reserved.

Misprint and mistakes excepted / current version see www.plasticmetall.com

EUR prices per piece, netto.

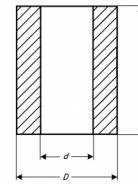
Distanzstücke aus Polyamid

Nylon spacers

Preise per 24.02.2025 - Änderungen jederzeit möglich
Prices per 24.02.2025 - may change any time

DS

Distanzstücke aus Polyamid
Nylon spacers



Distanzelemente - Abstandhalter Spacers and washers (various materials)

Bestellnummer Order number	d d	D D	L L	ab 500 from 500	ab 1.000 from 1,000	ab 2.500 from 2,500
* DS 9,6x18x1,2	9,6	18	1,2	0,1616	0,1454	0,1309
* DS 10,2x17x2	10,2	17	2	0,1795	0,1616	0,1454
* DS 10,4x15x3	10,4	15	3	0,2232	0,2009	0,1809
* DS 10,4x15x5	10,4	15	5	0,2541	0,2287	0,2058
* DS 10,4x15x7,5	10,4	15	7,5	0,2978	0,2681	0,2413
* DS 10,4x15x10	10,4	15	10	0,3656	0,3291	0,2962
* DS 10,4x15x15	10,4	15	15	0,4123	0,3711	0,3340
* DS 10,4x15x20	10,4	15	20	0,4745	0,4271	0,3844
* DS 10,4x15x25	10,4	15	25	0,5647	0,5083	0,4575
* DS 10,4x15x30	10,4	15	30	0,5418	0,4877	0,4390
* DS 10,4x22x5	10,4	22	5	0,5618	0,5056	0,4550
* DS 10,4x22x10	10,4	22	10	0,7571	0,6814	0,6134
* DS 10,4x22x15	10,4	22	15	0,9040	8.136,3496	0,7323
* DS 10,4x22x20	10,4	22	20	1,0956	0,9862	0,8875
* DS 10,4x22x25	10,4	22	25	1,2515	1,1264	1,0138
* DS 10,4x22x30	10,4	22	30	1,3876	1,2488	1,1240
* DS 10,4x22x35	10,4	22	35	2,5391	2,2851	2,0566
* DS 10,4x22x40	10,4	22	40	2,7543	2,4789	2,2310
* DS 10,4x22x45	10,4	22	45	3,0021	2,7019	2,4317
* DS 10,4x22x50	10,4	22	50	3,3441	3,0097	2,7088
* DS 10,5x18x1,5	10,5	18	1,5	0,1269	0,1143	0,1027
* DS 10,5x20x2	10,5	20	2	0,0929	0,0837	0,0753
* DS 10,5x21x2,5	10,5	21	2,5	0,1309	0,1177	0,1060
* DS 10,5x30x2,5	10,5	30	2,5	0,2238	0,2057	0,1851
* DS 10,5x30x3	10,5	30	3	0,4522	0,4071	0,3663
* DS 11,2x18x1,2	11,2	18	1,2	0,1618	0,1456	0,1311
* DS 12,2x24x1,3	12,2	24	1,3	0,2316	0,2085	0,1877
* DS 12,8x18x3	12,8	18	3	0,2760	0,2484	0,2235
* DS 12,8x18x5	12,8	18	5	0,3288	0,2959	0,2664
* DS 12,8x18x7,5	12,8	18	7,5	0,3655	0,3291	0,2961
* DS 12,8x18x10	12,8	18	10	0,4368	0,3931	0,3538
* DS 12,8x18x15	12,8	18	15	0,5139	0,4624	0,4162
* DS 12,8x18x20	12,8	18	20	0,6063	0,5456	0,4911
* DS 12,8x18x25	12,8	18	25	0,6751	0,6076	0,5468
* DS 12,8x18x30	12,8	18	30	0,7513	0,6762	0,6085
* DS 12,8x25x5	12,8	25	5	1,0208	0,9187	0,8268
* DS 12,8x25x10	12,8	25	10	1,3627	1,2264	1,1038
* DS 12,8x25x15	12,8	25	15	1,6400	1,4759	1,3284
* DS 12,8x25x20	12,8	25	20	2,0112	1,8101	1,6291
* DS 12,8x25x25	12,8	25	25	2,3209	2,0888	1,8799
* DS 12,8x25x30	12,8	25	30	2,5684	2,3116	2,0805
* DS 12,8x25x35	12,8	25	35	2,7864	2,5078	2,2569
* DS 12,8x25x40	12,8	25	40	3,0185	2,7166	2,4450
* DS 12,8x25x45	12,8	25	45	3,2821	2,9539	2,6585
* DS 12,8x25x50	12,8	25	50	3,6371	3,2734	2,9461
* DS 13x24x2,5	13	24	2,5	0,1731	0,1557	0,1402
* DS 13x40x3	13	40	3	0,4917	0,4426	0,3982
* DS 13,2x24x1,3	13,2	24	1,3	0,2315	0,2084	0,1876
* DS 15x28x2,5	15	28	2,5	0,3079	0,2771	0,2494
* DS 15,2x26x1,4	15,2	26	1,4	0,3079	0,2771	0,2494
* DS 17x30x3	17	30	3	0,2576	0,2316	0,2085
* DS 17x50x3	17	50	3	1,2060	1,0854	0,9768

* Keine Lagerware, bitte anfragen.

Alle Maße in mm.

Druckfehler, Irrtümer und Änderungen vorbehalten.

Druckfehler und Irrtümer vorbehalten / aktuelle Version siehe
www.plasticmetall.com

Preise in EUR per Stück, netto.

* Not a stock item, please enquire.

All measure specifications in mm.

Printing errors, mistakes and amendments reserved.

Misprint and mistakes excepted / current version see www.plasticmetall.com

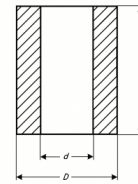
EUR prices per piece, netto.

Distanzstücke aus Polyamid Nylon spacers

Preise per 24.02.2025 - Änderungen jederzeit möglich
Prices per 24.02.2025 - may change any time

DS

Distanzstücke aus Polyamid
Nylon spacers



Bestellnummer Order number	d d	D D	L L	ab 500 from 500	ab 1.000 from 1,000	ab 2.500 from 2,500
* DS 17,2x26x1,4	17,2	26	1,4	0,3224	0,2900	0,2611
* DS 19,2x34x1,5	19,2	34	1,5	0,3436	0,3093	0,2784
* DS 19x34x3	19	34	3	0,3375	0,3039	0,2733
* DS 21x37x3	21	37	3	0,3755	0,3380	0,3042
* DS 21,2x34x1,5	21,2	34	1,5	0,4949	0,4454	0,4009
* DS 22,2x34x1,5	22,2	34	1,5	0,4051	0,3646	0,3282
* DS 23,2x38x1,7	23,2	38	1,7	0,6035	0,5430	0,4889
* DS 25,2x40x1,7	25,2	40	1,7	0,8050	0,7245	0,6520

Farben
Natur

Material
Polyamid, PA

Colours
Uncoloured

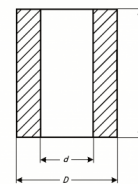
Material
Nylon

Distanzstücke aus HD-Polyäthylen Polyethylene spacers

Preise per 24.02.2025 - Änderungen jederzeit möglich
Prices per 24.02.2025 - may change any time

DS HD-PE

Distanzstücke aus HD-Polyäthylen
Polyethylene spacers



Bestellnummer Order number	M M	d d	D D	L L	ab 500 from 500	ab 1.000 from 1,000	ab 2.500 from 2,500	ab 5.000 from 5,000
* DS HD-PE 3,2x6x2,5	M3	3,2	6	2,5	0,0364	0,0328	0,0296	----
* DS HD-PE 3,2x6x3	M3	3,2	6	3	0,0364	0,0328	0,0296	----
* DS HD-PE 3,2x6x5	M3	3,2	6	5	0,0463	0,0417	0,0376	----
* DS HD-PE 3,2x6x7,5	M3	3,2	6	7,5	0,0426	0,0383	0,0346	----
* DS HD-PE 3,2x6x10	M3	3,2	6	10	0,0443	0,0399	0,0358	----
* DS HD-PE 3,2x6x12,5	M3	3,2	6	12,5	0,0564	0,0508	0,0459	----
* DS HD-PE 3,2x6x15	M3	3,2	6	15	0,0686	0,0617	0,0556	----
* DS HD-PE 3,2x6x17,5	M3	3,2	6	17,5	0,0601	0,0541	0,0488	----
* DS HD-PE 3,2x6x20	M3	3,2	6	20	0,0627	0,0564	0,0508	----
* DS HD-PE 3,2x6x22,5	M3	3,2	6	22,5	0,0713	0,0642	0,0578	----
* DS HD-PE 3,2x6x25	M3	3,2	6	25	0,0725	0,0653	0,0587	----
* DS HD-PE 3,2x6x30	M3	3,2	6	30	0,0860	0,0774	0,0697	----
* DS HD-PE 3,2x8x2,5	M3	3,2	8	2,5	0,0407	0,0366	0,0330	----
* DS HD-PE 3,2x8x3	M3	3,2	8	3	0,0395	0,0366	0,0330	----
* DS HD-PE 3,2x8x5,0	M3	3,2	8	5	0,0443	0,0399	0,0358	----
* DS HD-PE 3,2x8x7,5	M3	3,2	8	7,5	0,0529	0,0476	0,0427	----
* DS HD-PE 3,2x8x10	M3	3,2	8	10	0,0548	0,0493	0,0443	----
* DS HD-PE 3,2x8x12,5	M3	3,2	8	12,5	----	----	----	0,0574
* DS HD-PE 3,2x8x15	M3	3,2	8	15	0,0637	0,0572	0,0515	----
* DS HD-PE 3,2x8x17,5	M3	3,2	8	17,5	0,0669	0,0601	0,0541	----
* DS HD-PE 3,2x8x20	M3	3,2	8	20	0,0700	0,0630	0,0569	----
* DS HD-PE 3,2x8x22,5	M3	3,2	8	22,5	0,0819	0,0736	0,0663	----
* DS HD-PE 3,2x8x25	M3	3,2	8	25	0,0846	0,0762	0,0686	----

* Keine Lagerware, bitte anfragen.

Alle Maße in mm.

Druckfehler, Irrtümer und Änderungen vorbehalten.

Druckfehler und Irrtümer vorbehalten / aktuelle Version siehe
www.plasticmetall.com

Preise in EUR per Stück, netto.

* Not a stock item, please enquire.

All measure specifications in mm.

Printing errors, mistakes and amendments reserved.

Misprint and mistakes excepted / current version see www.plasticmetall.com

EUR prices per piece, netto.

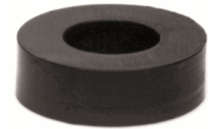
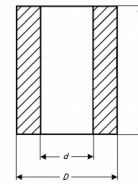
Distanzstücke aus HD-Polyäthylen

Polyethylene spacers

Preise per 24.02.2025 - Änderungen jederzeit möglich
Prices per 24.02.2025 - may change any time

DS HD-PE

Distanzstücke aus HD-Polyäthylen
Polyethylene spacers



Distanzelemente - Abstandhalter
Spacers and washers (various materials)

Bestellnummer Order number	M	d	D	L	ab 500 from 500	ab 1.000 from 1,000	ab 2.500 from 2,500	ab 5.000 from 5,000
* DS HD-PE 3,2x8x30	M3	3,2	8	30	0,0887	0,0798	0,0719	----
* DS HD-PE 4,3x8x2,5	M4	4,3	8	2,5	0,0463	0,0417	0,0376	----
* DS HD-PE 4,3x8x3	M4	4,3	8	3	0,0463	0,0417	0,0376	----
DS HD-PE 4,3x8x5	M4	4,3	8	5	0,0454	0,0408	0,0368	----
* DS HD-PE 4,3x8x7,5	M4	4,3	8	7,5	0,0505	0,0455	0,0409	----
* DS HD-PE 4,3x8x10	M4	4,3	8	10	0,0529	0,0476	0,0427	----
* DS HD-PE 4,3x8x12,5	M4	4,3	8	12,5	0,0609	0,0548	0,0492	----
* DS HD-PE 4,3x8x15	M4	4,3	8	15	0,0621	0,0559	0,0503	----
* DS HD-PE 4,3x8x17,5	M4	4,3	8	17,5	0,0637	0,0572	0,0515	----
* DS HD-PE 4,3x8x20	M4	4,3	8	20	0,0763	0,0686	0,0617	----
* DS HD-PE 4,3x8x22,5	M4	4,3	8	22,5	0,0778	0,0700	0,0630	----
* DS HD-PE 4,3x8x25	M4	4,3	8	25	0,0887	0,0798	0,0719	----
* DS HD-PE 4,3x8x30	M4	4,3	8	30	0,0846	0,0762	0,0686	----
* DS HD-PE 5x10x3	M5	5	10	3	0,0282	0,0254	0,0228	----
* DS HD-PE 5x10x4	M5	5	10	4	0,0306	0,0275	0,0248	----
* DS HD-PE 5x10x5	M5	5	10	5	0,0316	0,0284	0,0256	----
* DS HD-PE 5x10x6	M5	5	10	6	0,0337	0,0304	0,0273	----
* DS HD-PE 5x10x7	M5	5	10	7	0,0361	0,0326	0,0292	----
* DS HD-PE 5x10x8	M5	5	10	8	0,0370	0,0333	0,0300	----
* DS HD-PE 5x10x9	M5	5	10	9	0,0394	0,0354	0,0318	----
* DS HD-PE 5x10x10	M5	5	10	10	0,0417	0,0374	0,0337	----
* DS HD-PE 5x10x11	M5	5	10	11	0,0495	0,0447	0,0402	----
* DS HD-PE 5x10x12	M5	5	10	12	0,0495	0,0447	0,0402	----
* DS HD-PE 5x10x13	M5	5	10	13	0,0511	0,0461	0,0414	----
* DS HD-PE 5x10x14	M5	5	10	14	0,0521	0,0469	0,0423	----
* DS HD-PE 5x10x15	M5	5	10	15	0,0542	0,0488	0,0440	----
* DS HD-PE 5x10x16	M5	5	10	16	0,0547	0,0491	0,0442	----
* DS HD-PE 5x10x17	M5	5	10	17	0,0555	0,0500	0,0449	----
* DS HD-PE 5x10x18	M5	5	10	18	0,0585	0,0529	0,0475	----
* DS HD-PE 5x10x19	M5	5	10	19	0,0585	0,0529	0,0475	----
* DS HD-PE 5x10x20	M5	5	10	20	0,0606	0,0547	0,0491	----
* DS HD-PE 5x10x21	M5	5	10	21	0,0631	0,0569	0,0510	----
* DS HD-PE 5x10x22	M5	5	10	22	0,0641	0,0577	0,0519	----
* DS HD-PE 5x10x23	M5	5	10	23	0,0678	0,0610	0,0548	----
* DS HD-PE 5x10x24	M5	5	10	24	0,0678	0,0610	0,0548	----
* DS HD-PE 5x10x25	M5	5	10	25	0,0692	0,0624	0,0561	----
* DS HD-PE 5x10x26	M5	5	10	26	0,0721	0,0651	0,0584	----
* DS HD-PE 5x10x27	M5	5	10	27	0,0730	0,0656	0,0591	----
* DS HD-PE 5x10x28	M5	5	10	28	0,0749	0,0673	0,0606	----
* DS HD-PE 5x10x29	M5	5	10	29	0,0767	0,0691	0,0623	----
* DS HD-PE 5x10x30	M5	5	10	30	0,0792	0,0712	0,0641	----
* DS HD-PE 5x20x3	M5	5	20	3	0,0495	0,0447	0,0402	----
* DS HD-PE 5x20x4	M5	5	20	4	0,0598	0,0537	0,0484	----
* DS HD-PE 5x20x5	M5	5	20	5	0,0697	0,0627	0,0564	----
* DS HD-PE 5x20x6	M5	5	20	6	0,0798	0,0719	0,0646	----
* DS HD-PE 5x20x7	M5	5	20	7	0,0897	0,0807	0,0727	----
* DS HD-PE 5x20x8	M5	5	20	8	0,0994	0,0896	0,0806	----
* DS HD-PE 5x20x9	M5	5	20	9	0,1084	0,0976	0,0876	----
* DS HD-PE 5x20x10	M5	5	20	10	0,1186	0,1067	0,0960	----
* DS HD-PE 5x20x11	M5	5	20	11	0,1280	0,1152	0,1038	----
* DS HD-PE 5x20x12	M5	5	20	12	0,1382	0,1244	0,1119	----
* DS HD-PE 5x20x13	M5	5	20	13	0,1444	0,1299	0,1172	----

* Keine Lagerware, bitte anfragen.

Alle Maße in mm.

Druckfehler, Irrtümer und Änderungen vorbehalten.

Druckfehler und Irrtümer vorbehalten / aktuelle Version siehe

www.plasticmetall.com

Preise in EUR per Stück, netto.

* Not a stock item, please enquire.

All measure specifications in mm.

Printing errors, mistakes and amendments reserved.

Misprint and mistakes excepted / current version see www.plasticmetall.com

EUR prices per piece, netto.

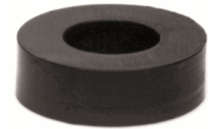
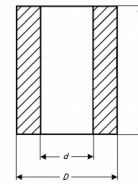
Distanzstücke aus HD-Polyäthylen

Polyethylene spacers

Preise per 24.02.2025 - Änderungen jederzeit möglich
Prices per 24.02.2025 - may change any time

DS HD-PE

Distanzstücke aus HD-Polyäthylen
Polyethylene spacers



Bestellnummer Order number	M	d	D	L	ab 500 from 500	ab 1.000 from 1,000	ab 2.500 from 2,500	ab 5.000 from 5,000
* DS HD-PE 5x20x14	M5	5	20	14	0,1581	0,1423	0,1280	----
* DS HD-PE 5x20x15	M5	5	20	15	0,1669	0,1504	0,1355	----
* DS HD-PE 5x20x16	M5	5	20	16	0,1778	0,1601	0,1440	----
* DS HD-PE 5x20x17	M5	5	20	17	0,1874	0,1687	0,1517	----
* DS HD-PE 5x20x18	M5	5	20	18	0,1975	0,1777	0,1600	----
* DS HD-PE 5x20x19	M5	5	20	19	0,2077	0,1870	0,1683	----
* DS HD-PE 5x20x20	M5	5	20	20	0,2167	0,1951	0,1756	----
* DS HD-PE 5x20x21	M5	5	20	21	0,2258	0,2034	0,1829	----
* DS HD-PE 5x20x22	M5	5	20	22	0,2365	0,2129	0,1915	----
* DS HD-PE 5x20x23	M5	5	20	23	0,2462	0,2215	0,1994	----
* DS HD-PE 5x20x24	M5	5	20	24	0,2558	0,2303	0,2073	----
* DS HD-PE 5x20x25	M5	5	20	25	0,2659	0,2393	0,2155	----
* DS HD-PE 5x20x26	M5	5	20	26	0,2756	0,2480	0,2232	----
* DS HD-PE 5x20x27	M5	5	20	27	0,2856	0,2570	0,2313	----
* DS HD-PE 6x10x2,5	M6	6	10	2,5	0,0316	0,0284	0,0256	----
* DS HD-PE 6x10x3	M6	6	10	3	0,0316	0,0284	0,0256	----
* DS HD-PE 6x10x4	M6	6	10	4	0,0337	0,0304	0,0273	----
* DS HD-PE 6x10x5	M6	6	10	5	0,0361	0,0326	0,0292	----
* DS HD-PE 6x10x6	M6	6	10	6	0,0361	0,0326	0,0292	----
* DS HD-PE 6x10x7	M6	6	10	7	0,0380	0,0341	0,0308	----
* DS HD-PE 6x10x8	M6	6	10	8	0,0408	0,0366	0,0330	----
* DS HD-PE 6x10x9	M6	6	10	9	0,0408	0,0366	0,0330	----
* DS HD-PE 6x10x10	M6	6	10	10	0,0431	0,0387	0,0350	----
* DS HD-PE 6x10x11	M6	6	10	11	0,0452	0,0408	0,0366	----
* DS HD-PE 6x10x12	M6	6	10	12	0,0464	0,0418	0,0377	----
* DS HD-PE 6x10x13	M6	6	10	13	0,0495	0,0447	0,0402	----
* DS HD-PE 6x10x14	M6	6	10	14	0,0495	0,0447	0,0402	----
* DS HD-PE 6x10x15	M6	6	10	15	0,0518	0,0465	0,0418	----
* DS HD-PE 6x10x16	M6	6	10	16	0,0542	0,0488	0,0440	----
* DS HD-PE 6x10x17	M6	6	10	17	0,0585	0,0529	0,0475	----
* DS HD-PE 6x10x18	M6	6	10	18	0,0585	0,0529	0,0475	----
* DS HD-PE 6x10x19	M6	6	10	19	0,0601	0,0541	0,0488	----
* DS HD-PE 6x10x20	M6	6	10	20	0,0631	0,0569	0,0510	----
* DS HD-PE 6x10x21	M6	6	10	21	0,0659	0,0593	0,0534	----
* DS HD-PE 6x10x22	M6	6	10	22	0,0678	0,0610	0,0548	----
* DS HD-PE 6x10x23	M6	6	10	23	0,0721	0,0651	0,0584	----
* DS HD-PE 6x10x24	M6	6	10	24	0,0742	0,0668	0,0601	----
* DS HD-PE 6x10x25	M6	6	10	25	0,0789	0,0710	0,0640	----
* DS HD-PE 6x10x26	M6	6	10	26	0,0822	0,0739	0,0667	----
* DS HD-PE 6x10x27	M6	6	10	27	0,0858	0,0773	0,0693	----
* DS HD-PE 6x10x28	M6	6	10	28	0,0904	0,0811	0,0732	----
* DS HD-PE 6x10x29	M6	6	10	29	0,0948	0,0851	0,0767	----
* DS HD-PE 6x10x30	M6	6	10	30	0,0994	0,0896	0,0806	----
* DS HD-PE 6x15x4	M6	6	15	4	0,0560	0,0504	0,0453	----
* DS HD-PE 6x15x5	M6	6	15	5	0,0598	0,0537	0,0484	----
* DS HD-PE 6x15x6	M6	6	15	6	0,0631	0,0569	0,0510	----
* DS HD-PE 6x15x7	M6	6	15	7	0,0678	0,0610	0,0548	----
* DS HD-PE 6x15x8	M6	6	15	8	0,0713	0,0642	0,0578	----
* DS HD-PE 6x15x9	M6	6	15	9	0,0750	0,0674	0,0607	----
* DS HD-PE 6x15x10	M6	6	15	10	0,0789	0,0710	0,0640	----
* DS HD-PE 6x15x11	M6	6	15	11	0,0825	0,0743	0,0669	----
* DS HD-PE 6x15x12	M6	6	15	12	0,0858	0,0773	0,0693	----

* Keine Lagerware, bitte anfragen.

Alle Maße in mm.

Druckfehler, Irrtümer und Änderungen vorbehalten.

Druckfehler und Irrtümer vorbehalten / aktuelle Version siehe

www.plasticmetall.com

Preise in EUR per Stück, netto.

* Not a stock item, please enquire.

All measure specifications in mm.

Printing errors, mistakes and amendments reserved.

Misprint and mistakes excepted / current version see www.plasticmetall.com

EUR prices per piece, netto.

Distanzelemente - Abstandhalter
Spacers and washers (various materials)

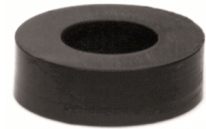
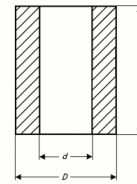
Distanzstücke aus HD-Polyäthylen

Polyethylene spacers

Preise per 24.02.2025 - Änderungen jederzeit möglich
Prices per 24.02.2025 - may change any time

DS HD-PE

Distanzstücke aus HD-Polyäthylen
Polyethylene spacers



Distanzelemente - Abstandhalter
Spacers and washers (various materials)

Bestellnummer Order number	M	d	D	L	ab 500 from 500	ab 1.000 from 1,000	ab 2.500 from 2,500	ab 5.000 from 5,000
* DS HD-PE 6x15x13	M6	6	15	13	0,0904	0,0811	0,0732	----
* DS HD-PE 6x15x14	M6	6	15	14	0,0948	0,0851	0,0767	----
* DS HD-PE 6x15x15	M6	6	15	15	0,0976	0,0877	0,0790	----
* DS HD-PE 6x15x16	M6	6	15	16	0,1021	0,0918	0,0827	----
* DS HD-PE 6x15x17	M6	6	15	17	0,1060	0,0954	0,0859	----
* DS HD-PE 6x15x18	M6	6	15	18	0,1084	0,0976	0,0876	----
* DS HD-PE 6x15x19	M6	6	15	19	0,1130	0,1015	0,0915	----
* DS HD-PE 6x15x20	M6	6	15	20	0,1174	0,1056	0,0952	----
* DS HD-PE 6x15x21	M6	6	15	21	0,1174	0,1056	0,0952	----
* DS HD-PE 6x15x22	M6	6	15	22	0,1249	0,1124	0,1011	----
* DS HD-PE 6x15x23	M6	6	15	23	0,1282	0,1152	0,1038	----
* DS HD-PE 6x15x24	M6	6	15	24	0,1329	0,1197	0,1076	----
* DS HD-PE 6x15x25	M6	6	15	25	0,1356	0,1220	0,1097	----
* DS HD-PE 6x15x26	M6	6	15	26	0,1401	0,1259	0,1134	----
* DS HD-PE 6x15x27	M6	6	15	27	0,1442	0,1297	0,1166	----
* DS HD-PE 6x15x28	M6	6	15	28	0,1474	0,1328	0,1196	----
* DS HD-PE 6x15x29	M6	6	15	29	0,1515	0,1363	0,1227	----
* DS HD-PE 6x15x30	M6	6	15	30	0,1552	0,1395	0,1255	----
* DS HD-PE 6x20x1	M6	6	15	1	0,0271	0,0244	0,0220	----
* DS HD-PE 6,5x12x2,5	M6	6	20	2,5	0,0287	0,0258	0,0231	----
* DS HD-PE 6,5x12x3	M6	6,5	12	3	0,0294	0,0264	0,0240	----
* DS HD-PE 6,5x12x4	M6	6,5	12	4	0,0306	0,0275	0,0248	----
* DS HD-PE 6,5x12x5	M6	6,5	12	5	0,0327	0,0294	0,0264	----
* DS HD-PE 6,5x12x6	M6	6,5	12	6	0,0338	0,0305	0,0274	----
* DS HD-PE 6,5x12x7	M6	6,5	12	7	0,0347	0,0312	0,0281	----
* DS HD-PE 6,5x12x8	M6	6,5	12	8	0,0374	0,0338	0,0304	----
* DS HD-PE 6,5x12x9	M6	6,5	12	9	0,0411	0,0370	0,0333	----
* DS HD-PE 6,5x12x10	M6	6,5	12	10	0,0431	0,0387	0,0350	----
* DS HD-PE 6,5x12x11	M6	6,5	12	11	0,0464	0,0418	0,0377	----
* DS HD-PE 6,5x12x12	M6	6,5	12	12	0,0500	0,0449	0,0404	----
* DS HD-PE 6,5x12x13	M6	6,5	12	13	0,0516	0,0464	0,0418	----
* DS HD-PE 6,5x12x14	M6	6,5	12	14	0,0536	0,0483	0,0435	----
* DS HD-PE 6,5x12x15	M6	6,5	12	15	0,0564	0,0508	0,0457	----
* DS HD-PE 6,5x12x16	M6	6,5	12	16	0,0593	0,0533	0,0480	----
* DS HD-PE 6,5x12x17	M6	6,5	12	17	0,0621	0,0559	0,0503	----
* DS HD-PE 6,5x12x18	M6	6,5	12	18	0,0649	0,0584	0,0526	----
* DS HD-PE 6,5x12x19	M6	6,5	12	19	0,0677	0,0609	0,0549	----
* DS HD-PE 6,5x12x20	M6	6,5	12	20	0,0713	0,0642	0,0578	----
* DS HD-PE 6,5x12x21	M6	6,5	12	21	0,0756	0,0683	0,0614	----
* DS HD-PE 6,5x12x22	M6	6,5	12	22	0,0802	0,0721	0,0649	----
* DS HD-PE 6,5x12x23	M6	6,5	12	23	0,0838	0,0754	0,0678	----
* DS HD-PE 6,5x12x24	M6	6,5	12	24	0,0887	0,0797	0,0718	----
* DS HD-PE 6,5x12x25	M6	6,5	12	25	0,0959	0,0863	0,0777	----
* DS HD-PE 6,5x12x26	M6	6,5	12	26	0,1020	0,0917	0,0825	----
* DS HD-PE 8,2x15x4	M6	6,5	12	4	0,0460	0,0414	0,0372	----
* DS HD-PE 8,2x15x5	M8	8,2	15	5	0,0495	0,0447	0,0402	----
* DS HD-PE 8,2x15x6	M8	8,2	15	6	0,0532	0,0479	0,0431	----
* DS HD-PE 8,2x15x7	M8	8,2	15	7	0,0564	0,0508	0,0459	----
* DS HD-PE 8,2x15x8	M8	8,2	15	8	0,0597	0,0536	0,0483	----
* DS HD-PE 8,2x15x9	M8	8,2	15	9	0,0631	0,0569	0,0510	----
* DS HD-PE 8,2x15x10	M8	8,2	15	10	0,0678	0,0610	0,0548	----
* DS HD-PE 8,2x15x11	M8	8,2	15	11	0,0721	0,0651	0,0584	----

* Keine Lagerware, bitte anfragen.

Alle Maße in mm.

Druckfehler, Irrtümer und Änderungen vorbehalten.

Druckfehler und Irrtümer vorbehalten / aktuelle Version siehe

www.plasticmetall.com

Preise in EUR per Stück, netto.

* Not a stock item, please enquire.

All measure specifications in mm.

Printing errors, mistakes and amendments reserved.

Misprint and mistakes excepted / current version see www.plasticmetall.com

EUR prices per piece, netto.

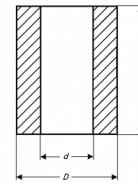
Distanzstücke aus HD-Polyäthylen

Polyethylene spacers

Preise per 24.02.2025 - Änderungen jederzeit möglich
Prices per 24.02.2025 - may change any time

DS HD-PE

Distanzstücke aus HD-Polyäthylen
Polyethylene spacers



Bestellnummer Order number	M	d	D	L	ab 500 from 500	ab 1.000 from 1,000	ab 2.500 from 2,500	ab 5.000 from 5,000
* DS HD-PE 8,2x15x12	M8	8,2	15	12	0,0767	0,0691	0,0623	----
* DS HD-PE 8,2x15x13	M8	8,2	15	13	0,0811	0,0732	0,0659	----
* DS HD-PE 8,2x15x14	M8	8,2	15	14	0,0811	0,0732	0,0659	----
* DS HD-PE 8,2x15x15	M8	8,2	15	15	0,0850	0,0765	0,0689	----
* DS HD-PE 8,2x15x16	M8	8,2	15	16	0,0887	0,0798	0,0719	----
* DS HD-PE 8,2x15x17	M8	8,2	15	17	0,0921	0,0830	0,0748	----
* DS HD-PE 8,2x15x18	M8	8,2	15	18	0,0948	0,0851	0,0767	----
* DS HD-PE 8,2x15x19	M8	8,2	15	19	0,0994	0,0896	0,0806	----
* DS HD-PE 8,2x15x20	M8	8,2	15	20	0,1027	0,0926	0,0832	----
* DS HD-PE 8,2x15x21	M8	8,2	15	21	0,1084	0,0976	0,0876	----
* DS HD-PE 8,2x15x22	M8	8,2	15	22	0,1104	0,0994	0,0893	----
* DS HD-PE 8,2x15x23	M8	8,2	15	23	0,1130	0,1015	0,0915	----
* DS HD-PE 8,2x15x24	M8	8,2	15	24	0,1165	0,1050	0,0944	----
* DS HD-PE 8,2x15x25	M8	8,2	15	25	0,1205	0,1085	0,0976	----
* DS HD-PE 8,2x15x26	M8	8,2	15	26	0,1241	0,1117	0,1006	----
* DS HD-PE 8,2x15x27	M8	8,2	15	27	0,1265	0,1138	0,1025	----
* DS HD-PE 8,2x15x28	M8	8,2	15	28	0,1310	0,1178	0,1061	----
* DS HD-PE 8,2x15x29	M8	8,2	15	29	0,1350	0,1216	0,1094	----
* DS HD-PE 8,2x15x30	M8	8,2	15	30	0,1378	0,1241	0,0995	----
* DS HD-PE 8,2x25x4	M8	8,2	25	4	0,1716	0,1544	0,1391	----
* DS HD-PE 8,2x25x5	M8	8,2	25	5	0,1979	0,1780	0,1603	----
* DS HD-PE 8,2x25x6	M8	8,2	25	6	0,2208	0,1988	0,1789	----
* DS HD-PE 8,2x25x7	M8	8,2	25	7	0,2433	0,2189	0,1970	----
* DS HD-PE 8,2x25x8	M8	8,2	25	8	0,2668	0,2401	0,2160	----
* DS HD-PE 8,2x25x9	M8	8,2	25	9	0,2914	0,2623	0,2360	----
* DS HD-PE 8,2x25x10	M8	8,2	25	10	0,3138	0,2825	0,2541	----
* DS HD-PE 8,2x25x11	M8	8,2	25	11	0,3377	0,3038	0,2735	----
* DS HD-PE 8,2x25x12	M8	8,2	25	12	0,3606	0,3246	0,2921	----
* DS HD-PE 8,2x25x13	M8	8,2	25	13	0,3843	0,3458	0,3114	----
* DS HD-PE 8,2x25x14	M8	8,2	25	14	0,4073	0,3666	0,3300	----
* DS HD-PE 8,2x25x15	M8	8,2	25	15	0,4327	0,3895	0,3505	----
* DS HD-PE 8,2x25x16	M8	8,2	25	16	0,4468	0,4021	0,3620	----
* DS HD-PE 8,2x25x17	M8	8,2	25	17	0,4597	0,4138	0,3724	----
* DS HD-PE 8,2x25x18	M8	8,2	25	18	0,4742	0,4269	0,3842	----
* DS HD-PE 8,2x25x19	M8	8,2	25	19	0,4863	0,4378	0,3940	----
* DS HD-PE 8,2x25x20	M8	8,2	25	20	0,4993	0,4493	0,4044	----
* DS HD-PE 8,2x25x21	M8	8,2	25	21	0,5130	0,4616	0,4155	----
* DS HD-PE 8,2x25x22	M8	8,2	25	22	0,5261	0,4736	0,4261	----
* DS HD-PE 8,2x25x23	M8	8,2	25	23	0,5395	0,4857	0,4371	----
* DS HD-PE 8,2x25x24	M8	8,2	25	24	0,5531	0,4978	0,4480	----
* DS HD-PE 8,2x25x25	M8	8,2	25	25	0,5665	0,5099	0,4589	----
* DS HD-PE 8,2x25x26	M8	8,2	25	26	0,5793	0,5214	0,4693	----
* DS HD-PE 8,2x25x27	M8	8,2	25	27	0,5936	0,5341	0,4808	----
* DS HD-PE 8,2x25x28	M8	8,2	25	28	0,6064	0,5458	0,4912	----
* DS HD-PE 8,2x25x29	M8	8,2	25	29	0,6196	0,5576	0,5018	----
* DS HD-PE 8,2x25x30	M8	8,2	25	30	0,6328	0,5696	0,5125	----

Farben
Schwarz

Material
HD-Polyethylen

Colours
Black

Material
Polyethylene

* Keine Lagerware, bitte anfragen.

Alle Maße in mm.

Druckfehler, Irrtümer und Änderungen vorbehalten.

Druckfehler und Irrtümer vorbehalten / aktuelle Version siehe

www.plasticmetall.com

Preise in EUR per Stück, netto.

* Not a stock item, please enquire.

All measure specifications in mm.

Printing errors, mistakes and amendments reserved.

Misprint and mistakes excepted / current version see www.plasticmetall.com

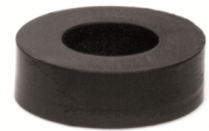
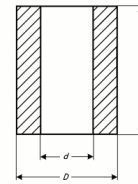
EUR prices per piece, netto.

Distanzstücke aus Polyamid Nylon spacers

Preise per 24.02.2025 - Änderungen jederzeit möglich
Prices per 24.02.2025 - may change any time

DS PA

Distanzstücke aus Polyamid
Nylon spacers



Bestellnummer Order number	M	d	D	L	ab 500 from 500	ab 1.000 from 1,000	ab 2.500 from 2,500
DS 13x25x3	M12	13	25	3	0,1267	0,1140	0,1025
DS 13x25x4	M12	13	25	4	0,1393	0,1253	0,1128
DS 13x25x5	M12	13	25	5	0,1604	0,1443	0,1300
DS 13x25x6	M12	13	25	6	0,1814	0,1632	0,1470
* DS 13x25x7	M12	13	25	7	0,2067	0,1861	0,1674
DS 13x25x8	M12	13	25	8	0,2277	0,2051	0,1847
* DS 13x25x9	M12	13	25	9	0,2490	0,2242	0,2017
* DS 13x25x10	M12	13	25	10	0,2701	0,2431	0,2188
* DS 13x25x11	M12	13	25	11	0,2953	0,2659	0,2394
* DS 13x25x12	M12	13	25	12	0,3164	0,2849	0,2562
* DS 13x25x13	M12	13	25	13	0,3375	0,3039	0,2733
* DS 13x25x14	M12	13	25	14	0,3628	0,3267	0,2939
* DS 13x25x15	M12	13	25	15	0,3839	0,3457	0,3110
* DS 13x25x16	M12	13	25	16	0,4051	0,3646	0,3282
* DS 13x25x17	M12	13	25	17	0,4390	0,3950	0,3554
* DS 13x25x18	M12	13	25	18	0,4643	0,4179	0,3761
* DS 13x25x19	M12	13	25	19	0,4853	0,4367	0,3932
* DS 13x25x20	M12	13	25	20	0,5106	0,4597	0,4137
* DS 13x25x21	M12	13	25	21	0,5319	0,4786	0,4309
* DS 13x25x22	M12	13	25	22	0,5569	0,5014	0,4511
* DS 13x25x23	M12	13	25	23	0,5867	0,5281	0,4751
* DS 13x25x24	M12	13	25	24	0,6035	0,5430	0,4889
* DS 13x25x25	M12	13	25	25	0,6246	0,5621	0,5058
* DS 13x25x26	M12	13	25	26	0,6457	0,5811	0,5230
* DS 13x25x27	M12	13	25	27	0,6710	0,6039	0,5435

Farben
Schwarz

Material
Polyamid

Colours
Black

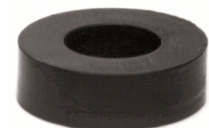
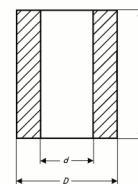
Material
Nylon

Distanzstücke aus Polyäthylen Polyethylene washers and spacers

Preise per 24.02.2025 - Änderungen jederzeit möglich
Prices per 24.02.2025 - may change any time

DS PE

Distanzstücke aus Polyäthylen
Polyethylene washers and spacers



Bestellnummer Order number	M	d	D	L	ab 500 from 500	ab 1.000 from 1,000	ab 2.500 from 2,500
DS 8,4x12x3	M8	8,4	12	3	0,0472	0,0425	0,0382
* DS 10,5x20x3	M10	10,5	20	3	0,0463	0,0418	0,0376
* DS 10,5x20x4	M10	10,5	20	4	0,0507	0,0456	0,0411
* DS 10,5x20x5	M10	10,5	20	5	0,0547	0,0494	0,0444
* DS 10,5x20x6	M10	10,5	20	6	0,0590	0,0532	0,0477
* DS 10,5x20x7	M10	10,5	20	7	0,0634	0,0570	0,0512

* Keine Lagerware, bitte anfragen.

Alle Maße in mm.

Druckfehler, Irrtümer und Änderungen vorbehalten.

Druckfehler und Irrtümer vorbehalten / aktuelle Version siehe

www.plasticmetall.com

Preise in EUR per Stück, netto.

* Not a stock item, please enquire.

All measure specifications in mm.

Printing errors, mistakes and amendments reserved.

Misprint and mistakes excepted / current version see www.plasticmetall.com

EUR prices per piece, netto.

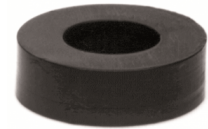
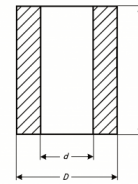
Distanzelemente - Abstandhalter Spacers and washers (various materials)

Distanzstücke aus Polyäthylen Polyethylene washers and spacers

Preise per 24.02.2025 - Änderungen jederzeit möglich
Prices per 24.02.2025 - may change any time

DS PE

Distanzstücke aus Polyäthylen
Polyethylene washers and spacers



Bestellnummer Order number	M	d	D	L	ab 500 from 500	ab 1.000 from 1,000	ab 2.500 from 2,500
* DS 10,5x20x8	M10	10,5	20	8	0,0674	0,0608	0,0546
* DS 10,5x20x9	M10	10,5	20	9	0,0758	0,0684	0,0616
* DS 10,5x20x10	M10	10,5	20	10	0,0802	0,0722	0,0648
* DS 10,5x20x11	M10	10,5	20	11	0,0845	0,0758	0,0684
* DS 10,5x20x12	M10	10,5	20	12	0,0886	0,0795	0,0717
* DS 10,5x20x13	M10	10,5	20	13	0,0971	0,0873	0,0787
* DS 10,5x20x14	M10	10,5	20	14	0,1013	0,0912	0,0819
* DS 10,5x20x15	M10	10,5	20	15	0,1056	0,0949	0,0855
* DS 10,5x20x16	M10	10,5	20	16	0,1097	0,0987	0,0890
* DS 10,5x20x17	M10	10,5	20	17	0,1140	0,1025	0,0922
* DS 10,5x20x18	M10	10,5	20	18	0,1224	0,1101	0,0992
* DS 10,5x20x19	M10	10,5	20	19	0,1267	0,1140	0,1025
* DS 10,5x20x20	M10	10,5	20	20	0,1309	0,1177	0,1060
* DS 10,5x20x21	M10	10,5	20	21	0,1350	0,1214	0,1095
* DS 10,5x20x22	M10	10,5	20	22	0,1433	0,1291	0,1163
* DS 10,5x20x23	M10	10,5	20	23	0,1478	0,1330	0,1196
* DS 10,5x20x24	M10	10,5	20	24	0,1520	0,1368	0,1230
* DS 10,5x20x25	M10	10,5	20	25	0,1560	0,1406	0,1266
* DS 10,5x20x26	M10	10,5	20	26	0,1646	0,1482	0,1332
* DS 10,5x20x27	M10	10,5	20	27	0,1688	0,1520	0,1368

Farben
Schwarz

Material
Polyäthylen

Colours
Black

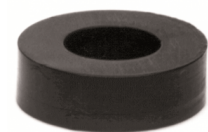
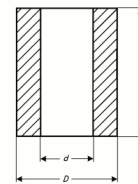
Material
Polyethylene

Distanzstücke aus Polyäthylen Polyethylene washers and spacers

Preise per 24.02.2025 - Änderungen jederzeit möglich
Prices per 24.02.2025 - may change any time

TD

Distanzstücke aus Polyäthylen
Polyethylene washers and spacers



Bestellnummer Order number	M	d	D	L	ab 500 from 500	ab 1.000 from 1,000	ab 2.500 from 2,500
* TD 4x10x20	M4	4	10	20	0,1871	0,1684	0,1516
* TD 4x11x10	M4	4	11	10	0,0993	0,0893	0,0804
* TD 5x14x3	M5	5	14	3	0,0869	0,0782	0,0704
* TD 5x8x3,7	M5	5	8	3,7	0,0589	0,0532	0,0478
* TD 5x14x9	M5	5	14	9	0,1001	0,0902	0,0812
* TD 6x17x10	M6	6	17	10	0,1241	0,1118	0,1005
* TD 6,3x13x3,5	M6	6,3	13	3,5	0,0869	0,0782	0,0704
* TD 6,5x14x7	M6	6,5	14	7	0,0961	0,0866	0,0778
* TD 7,5x11,5x5	M6	7,5	11,5	5	0,0869	0,0782	0,0704
* TD 8,5x12x6	M8	8,5	12	6	0,0869	0,0782	0,0512

* Keine Lagerware, bitte anfragen.

Alle Maße in mm.

Druckfehler, Irrtümer und Änderungen vorbehalten.

Druckfehler und Irrtümer vorbehalten / aktuelle Version siehe
www.plasticmetall.com

Preise in EUR per Stück, netto.

* Not a stock item, please enquire.

All measure specifications in mm.

Printing errors, mistakes and amendments reserved.

Misprint and mistakes excepted / current version see www.plasticmetall.com

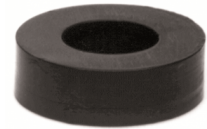
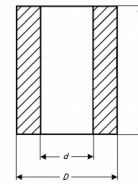
EUR prices per piece, netto.

Distanzstücke aus Polyäthylen Polyethylene washers and spacers

Preise per 24.02.2025 - Änderungen jederzeit möglich
Prices per 24.02.2025 - may change any time

TD

Distanzstücke aus Polyäthylen
Polyethylene washers and spacers



Farben
Schwarz

Material
Polyethylen

Colours
Black

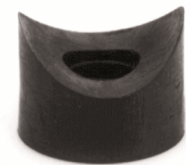
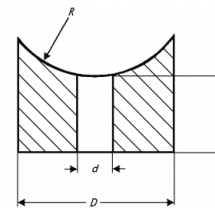
Material
Polyethylene

Satteldistanzstücke aus Polyäthylen HD-Polyethylene saddle spacers

Preise per 24.02.2025 - Änderungen jederzeit möglich
Prices per 24.02.2025 - may change any time

57C

Satteldistanzstücke aus Polyäthylen
HD-Polyethylene saddle spacers



Bestellnummer Order number	M	d	D	L	R	Rohr-Ø Tube-Ø	ab 500 from 500	ab 1.000 from 1,000	ab 2.500 from 2,500
* 57C-0040	M8	8,2	25	4	14	25-32	0,1688	0,1520	0,1368
* 57C-0050	M8	8,2	25	5	14	25-32	0,1901	0,1709	0,1537
* 57C-0060	M8	8,2	25	6	14	25-32	0,2110	0,1901	0,1709
* 57C-0070	M8	8,2	25	7	14	25-32	0,2320	0,2089	0,1879
* 57C-0080	M8	8,2	25	8	14	25-32	0,2576	0,2316	0,2085
* 57C-0090	M8	8,2	25	9	14	25-32	0,2786	0,2506	0,2257
* 57C-0100	M8	8,2	25	10	14	25-32	0,2998	0,2697	0,2426
* 57C-0110	M8	8,2	25	11	14	25-32	0,3208	0,2886	0,2597
* 57C-0120	M8	8,2	25	12	14	25-32	0,3418	0,3078	0,2769
* 57C-0130	M8	8,2	25	13	14	25-32	0,3672	0,3305	0,2974
* 57C-0140	M8	8,2	25	14	14	25-32	0,3797	0,3418	0,3078
* 57C-0150	M8	8,2	25	15	14	25-32	0,4305	0,3873	0,3487
* 57C-0160	M8	8,2	25	16	14	25-32	0,4431	0,3988	0,3589
* 57C-0170	M8	8,2	25	17	14	25-32	0,4558	0,4102	0,3691
* 57C-0180	M8	8,2	25	18	14	25-32	0,4684	0,4216	0,3793
* 57C-0190	M8	8,2	25	19	14	25-32	0,4811	0,4329	0,3897
* 57C-0200	M8	8,2	25	20	14	25-32	0,4938	0,4444	0,3999
* 57C-0210	M8	8,2	25	21	14	25-32	0,5021	0,4520	0,4070
* 57C-0220	M8	8,2	25	22	14	25-32	0,5148	0,4635	0,4171
* 57C-0230	M8	8,2	25	23	14	25-32	0,5319	0,4786	0,4309
* 57C-0240	M8	8,2	25	24	14	25-32	0,5446	0,4899	0,4409
* 57C-0250	M8	8,2	25	25	14	25-32	0,5569	0,5014	0,4511
* 57C-0260	M8	8,2	25	26	14	25-32	0,5656	0,5091	0,4581
* 57C-0270	M8	8,2	25	27	14	25-32	0,5823	0,5242	0,4718
* 57C-0280	M8	8,2	25	28	14	25-32	0,5950	0,5356	0,4821
* 57C-0290	M8	8,2	25	29	14	25-32	0,6076	0,5468	0,4923
* 57C-0300	M8	8,2	25	30	14	25-32	0,6203	0,5583	0,5025

Farben
Schwarz

Material
HD-Polyethylen

Colours
Black

Material
HD-Polyethylene

* Keine Lagerware, bitte anfragen.

Alle Maße in mm.

Druckfehler, Irrtümer und Änderungen vorbehalten.

Druckfehler und Irrtümer vorbehalten / aktuelle Version siehe
www.plasticmetall.com

Preise in EUR per Stück, netto.

* Not a stock item, please enquire.

All measure specifications in mm.

Printing errors, mistakes and amendments reserved.

Misprint and mistakes excepted / current version see www.plasticmetall.com

EUR prices per piece, netto.

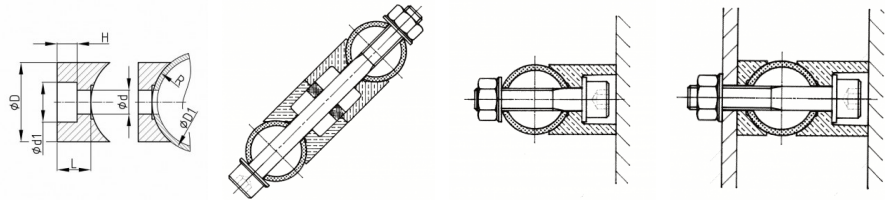
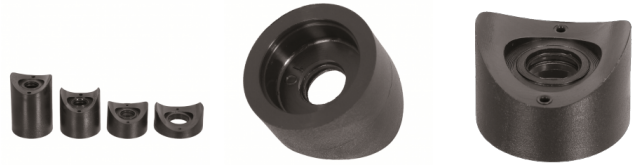
Universelle Satteldistanzstücke aus Polyamid

Universal Nylon saddle spacers

Preise per 24.02.2025 - Änderungen jederzeit möglich
Prices per 24.02.2025 - may change any time

PMUSD

Universelle Satteldistanzstücke aus Polyamid
Universal Nylon saddle spacers



Distanzelemente - Abstandhalter Spacers and washers (various materials)

Bestellnummer Order number	d	d1	D	D1	H	L	M	R	ab 500 from 500	ab 1.000 from 1,000	ab 2.500 from 2,500
* PMUSD 620953	6,5	0	20	18-20	0	3	6	9,5	0,1242	0,1119	0,1005
* PMUSD 620954	6,5	0	20	18-20	0	4	6	9,5	0,1330	0,1198	0,1077
* PMUSD 620955	6,5	15,1	20	18-20	1	5	6	9,5	0,1379	0,1242	0,1119
* PMUSD 620956	6,5	15,1	20	18-20	2	6	6	9,5	0,1425	0,1282	0,1154
* PMUSD 620957	6,5	15,1	20	18-20	3	7	6	9,5	0,1468	0,1320	0,1189
* PMUSD 620958	6,5	15,1	20	18-20	4	8	6	9,5	0,1488	0,1340	0,1205
* PMUSD 620959	6,5	15,1	20	18-20	5	9	6	9,5	0,1554	0,1396	0,1256
* PMUSD 6209510	6,5	15,1	20	18-20	6	10	6	9,5	0,1599	0,1439	0,1295
* PMUSD 6209511	6,5	15,1	20	18-20	7	11	6	9,5	0,1656	0,1490	0,1341
* PMUSD 6209512	6,5	15,1	20	18-20	8	12	6	9,5	0,1701	0,1531	0,1378
* PMUSD 6209513	6,5	15,1	20	18-20	9	13	6	9,5	0,1729	0,1556	0,1401
* PMUSD 6209514	6,5	15,1	20	18-20	10	14	6	9,5	0,1804	0,1623	0,1459
* PMUSD 6209515	6,5	15,1	20	18-20	11	15	6	9,5	0,1848	0,1663	0,1497
* PMUSD 6209516	6,5	15,1	20	18-20	12	16	6	9,5	0,1893	0,1706	0,1534
* PMUSD 6209517	6,5	15,1	20	18-20	13	17	6	9,5	0,1962	0,1765	0,1588
* PMUSD 6209518	6,5	15,1	20	18-20	14	18	6	9,5	0,1980	0,1782	0,1604
* PMUSD 6209519	6,5	15,1	20	18-20	15	19	6	9,5	0,2054	0,1848	0,1663
* PMUSD 6209520	6,5	15,1	20	18-20	16	20	6	9,5	0,2089	0,1880	0,1692
* PMUSD 6209521	6,5	15,1	20	18-20	17	21	6	9,5	0,2172	0,1956	0,1761
* PMUSD 6209522	6,5	15,1	20	18-20	18	22	6	9,5	0,2247	0,2022	0,1820
* PMUSD 6209523	6,5	15,1	20	18-20	19	23	6	9,5	0,2247	0,2022	0,1820
* PMUSD 6209524	6,5	15,1	20	18-20	20	24	6	9,5	0,2303	0,2075	0,1867
* PMUSD 6209525	6,5	15,1	20	18-20	21	25	6	9,5	0,2369	0,2131	0,1917
* PMUSD 6209526	6,5	15,1	20	18-20	22	26	6	9,5	0,2441	0,2198	0,1978
* PMUSD 6209527	6,5	15,1	20	18-20	23	27	6	9,5	0,2513	0,2262	0,2034
* PMUSD 6209528	6,5	15,1	20	18-20	24	28	6	9,5	0,2459	0,2212	0,1992
* PMUSD 6209529	6,5	15,1	20	18-20	25	29	6	9,5	0,2780	0,2502	0,2252
* PMUSD 6209530	6,5	15,1	20	18-20	26	30	6	9,5	0,2847	0,2562	0,2306
* PMUSD 6201053	6,5	0	20	20-22	0	3	6	10,5	0,1327	0,1195	0,1074
* PMUSD 6201054	6,5	0	20	20-22	0	4	6	10,5	0,1333	0,1201	0,1080
* PMUSD 6201055	6,5	15,1	20	20-22	1	5	6	10,5	0,1432	0,1289	0,1160
* PMUSD 6201056	6,5	15,1	20	20-22	2	6	6	10,5	0,1440	0,1295	0,1166
* PMUSD 6201057	6,5	15,1	20	20-22	3	7	6	10,5	0,1468	0,1320	0,1189
* PMUSD 6201058	6,5	15,1	20	20-22	4	8	6	10,5	0,1528	0,1375	0,1239
* PMUSD 6201059	6,5	15,1	20	20-22	5	9	6	10,5	0,1574	0,1417	0,1275
* PMUSD 62010510	6,5	15,1	20	20-22	6	10	6	10,5	0,1617	0,1454	0,1309
* PMUSD 62010511	6,5	15,1	20	20-22	7	11	6	10,5	0,1665	0,1498	0,1349
* PMUSD 62010512	6,5	15,1	20	20-22	8	12	6	10,5	0,1739	0,1565	0,1409
* PMUSD 62010513	6,5	15,1	20	20-22	9	13	6	10,5	0,1764	0,1587	0,1429
* PMUSD 62010514	6,5	15,1	20	20-22	10	14	6	10,5	0,1813	0,1632	0,1469
* PMUSD 62010515	6,5	15,1	20	20-22	11	15	6	10,5	0,1785	0,1606	0,1447
* PMUSD 62010516	6,5	15,1	20	20-22	12	16	6	10,5	0,1828	0,1644	0,1480
* PMUSD 62010517	6,5	15,1	20	20-22	13	17	6	10,5	0,1913	0,1723	0,1549
* PMUSD 62010518	6,5	15,1	20	20-22	14	18	6	10,5	0,1948	0,1752	0,1579

* Keine Lagerware, bitte anfragen.

Alle Maße in mm.

Druckfehler, Irrtümer und Änderungen vorbehalten.

Druckfehler und Irrtümer vorbehalten / aktuelle Version siehe

www.plasticmetall.com

Preise in EUR per Stück, netto.

* Not a stock item, please enquire.

All measure specifications in mm.

Printing errors, mistakes and amendments reserved.

Misprint and mistakes excepted / current version see www.plasticmetall.com

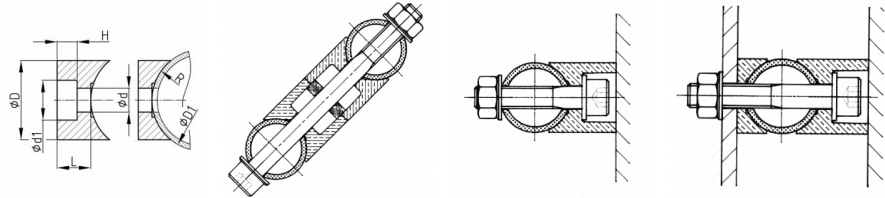
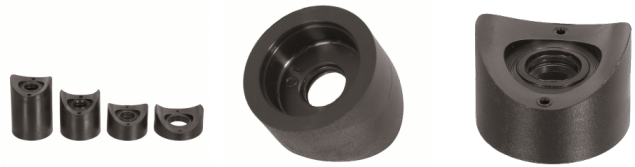
EUR prices per piece, netto.

Universelle Satteldistanzstücke aus Polyamid Universal Nylon saddle spacers

Preise per 24.02.2025 - Änderungen jederzeit möglich
Prices per 24.02.2025 - may change any time

PMUSD

Universelle Satteldistanzstücke aus Polyamid
Universal Nylon saddle spacers



Distanzelemente - Abstandhalter
Spacers and washers (various materials)

Bestellnummer Order number	d	d1	D	D1	H	L	M	R	ab 500 from 500	ab 1.000 from 1,000	ab 2.500 from 2,500
* PMUSD 62010519	6,5	15,1	20	20-22	15	19	6	10,5	0,2007	0,1808	0,1626
* PMUSD 62010520	6,5	15,1	20	20-22	16	20	6	10,5	0,2018	0,1815	0,1635
* PMUSD 62010521	6,5	15,1	20	20-22	17	21	6	10,5	0,2123	0,1912	0,1721
* PMUSD 62010522	6,5	15,1	20	20-22	18	22	6	10,5	0,2163	0,1946	0,1751
* PMUSD 62010523	6,5	15,1	20	20-22	19	23	6	10,5	0,2226	0,2004	0,1804
* PMUSD 62010524	6,5	15,1	20	20-22	20	24	6	10,5	0,2251	0,2025	0,1823
* PMUSD 62010525	6,5	15,1	20	20-22	21	25	6	10,5	0,2251	0,2025	0,1823
* PMUSD 62010526	6,5	15,1	20	20-22	22	26	6	10,5	0,2361	0,2124	0,1912
* PMUSD 62010527	6,5	15,1	20	20-22	23	27	6	10,5	0,2505	0,2255	0,2030
* PMUSD 62010528	6,5	15,1	20	20-22	24	28	6	10,5	0,2523	0,2270	0,2043
* PMUSD 62010529	6,5	15,1	20	20-22	25	29	6	10,5	0,2616	0,2352	0,2118
* PMUSD 62010530	6,5	15,1	20	20-22	26	30	6	10,5	0,2728	0,2454	0,2209
* PMUSD 6201253	6,5	0	20	24-26	0	3	6	12,5	0,1327	0,1195	0,1074
* PMUSD 6201254	6,5	0	20	24-26	0	4	6	12,5	0,1394	0,1253	0,1128
* PMUSD 6201255	6,5	15,1	20	24-26	1	5	6	12,5	0,1440	0,1295	0,1166
* PMUSD 6201256	6,5	15,1	20	24-26	2	6	6	12,5	0,1488	0,1340	0,1205
* PMUSD 6201257	6,5	15,1	20	24-26	3	7	6	12,5	0,1537	0,1383	0,1247
* PMUSD 6201258	6,5	15,1	20	24-26	4	8	6	12,5	0,1596	0,1434	0,1291
* PMUSD 6201259	6,5	15,1	20	24-26	5	9	6	12,5	0,1617	0,1454	0,1309
* PMUSD 62012510	6,5	15,1	20	24-26	6	10	6	12,5	0,1676	0,1508	0,1356
* PMUSD 62012511	6,5	15,1	20	24-26	7	11	6	12,5	0,1711	0,1540	0,1386
* PMUSD 62012512	6,5	15,1	20	24-26	8	12	6	12,5	0,1758	0,1582	0,1422
* PMUSD 62012513	6,5	15,1	20	24-26	9	13	6	12,5	0,1792	0,1612	0,1452
* PMUSD 62012514	6,5	15,1	20	24-26	10	14	6	12,5	0,1841	0,1658	0,1493
* PMUSD 62012515	6,5	15,1	20	24-26	11	15	6	12,5	0,1864	0,1677	0,1510
* PMUSD 62012516	6,5	15,1	20	24-26	12	16	6	12,5	0,1918	0,1728	0,1555
* PMUSD 62012517	6,5	15,1	20	24-26	13	17	6	12,5	0,1980	0,1782	0,1604
* PMUSD 62012518	6,5	15,1	20	24-26	14	18	6	12,5	0,2035	0,1833	0,1649
* PMUSD 62012519	6,5	15,1	20	24-26	15	19	6	12,5	0,2076	0,1867	0,1681
* PMUSD 62012520	6,5	15,1	20	24-26	16	20	6	12,5	0,2152	0,1938	0,1743
* PMUSD 62012521	6,5	15,1	20	24-26	17	21	6	12,5	0,2188	0,1969	0,1771
* PMUSD 62012522	6,5	15,1	20	24-26	18	22	6	12,5	0,2226	0,2004	0,1804
* PMUSD 62012523	6,5	15,1	20	24-26	19	23	6	12,5	0,2269	0,2042	0,1837
* PMUSD 62012524	6,5	15,1	20	24-26	20	24	6	12,5	0,2344	0,2109	0,1898
* PMUSD 62012525	6,5	15,1	20	24-26	21	25	6	12,5	0,2557	0,2302	0,2070
* PMUSD 62012526	6,5	15,1	20	24-26	22	26	6	12,5	0,2576	0,2318	0,2086
* PMUSD 62012527	6,5	15,1	20	24-26	23	27	6	12,5	0,2523	0,2270	0,2043
* PMUSD 62012528	6,5	15,1	20	24-26	24	28	6	12,5	0,2523	0,2270	0,2043
* PMUSD 62012529	6,5	15,1	20	24-26	25	29	6	12,5	0,2579	0,2320	0,2089
* PMUSD 62012530	6,5	15,1	20	24-26	26	30	6	12,5	0,2787	0,2509	0,2259
* PMUSD 8251253	8,5	0	25	24-26	0	3	8	12,5	0,1485	0,1337	0,1203
* PMUSD 8251254	8,5	0	25	24-26	0	4	8	12,5	0,1510	0,1358	0,1224
* PMUSD 8251255	8,5	18,7	25	24-26	1	5	8	12,5	0,1546	0,1391	0,1251
* PMUSD 8251256	8,5	18,7	25	24-26	2	6	8	12,5	0,1581	0,1422	0,1279

* Keine Lagerware, bitte anfragen.

Alle Maße in mm.

Druckfehler, Irrtümer und Änderungen vorbehalten.

Druckfehler und Irrtümer vorbehalten / aktuelle Version siehe

www.plasticmetall.com

Preise in EUR per Stück, netto.

* Not a stock item, please enquire.

All measure specifications in mm.

Printing errors, mistakes and amendments reserved.

Misprint and mistakes excepted / current version see www.plasticmetall.com

EUR prices per piece, netto.

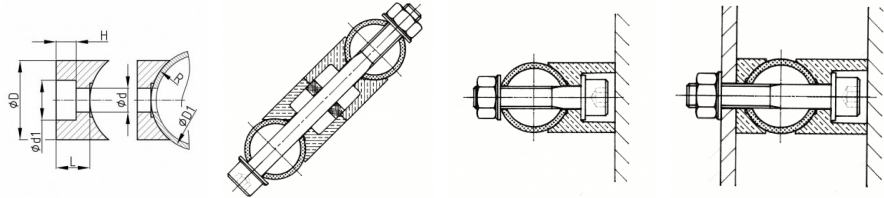
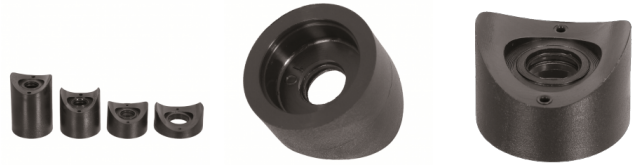
Universelle Satteldistanzstücke aus Polyamid

Universal Nylon saddle spacers

Preise per 24.02.2025 - Änderungen jederzeit möglich
Prices per 24.02.2025 - may change any time

PMUSD

Universelle Satteldistanzstücke aus Polyamid
Universal Nylon saddle spacers



Distanzelemente - Abstandhalter
Spacers and washers (various materials)

Bestellnummer Order number	d	d1	D	D1	H	L	M	R	ab 500 from 500	ab 1.000 from 1,000	ab 2.500 from 2,500
* PMUSD 8251257	8,5	18,7	25	24-26	3	7	8	12,5	0,1587	0,1429	0,1286
* PMUSD 8251258	8,5	18,7	25	24-26	4	8	8	12,5	0,1698	0,1527	0,1375
* PMUSD 8251259	8,5	18,7	25	24-26	5	9	8	12,5	0,1723	0,1549	0,1394
* PMUSD 82512510	8,5	18,7	25	24-26	6	10	8	12,5	0,1729	0,1556	0,1401
* PMUSD 82512511	8,5	18,7	25	24-26	7	11	8	12,5	0,1775	0,1598	0,1438
* PMUSD 82512512	8,5	18,7	25	24-26	8	12	8	12,5	0,1816	0,1635	0,1473
* PMUSD 82512513	8,5	18,7	25	24-26	9	13	8	12,5	0,1835	0,1651	0,1485
* PMUSD 82512514	8,5	18,7	25	24-26	10	14	8	12,5	0,1852	0,1667	0,1501
* PMUSD 82512515	8,5	18,7	25	24-26	11	15	8	12,5	0,2000	0,1802	0,1621
* PMUSD 82512516	8,5	18,7	25	24-26	12	16	8	12,5	0,2007	0,1808	0,1626
* PMUSD 82512517	8,5	18,7	25	24-26	13	17	8	12,5	0,2018	0,1815	0,1635
* PMUSD 82512518	8,5	18,7	25	24-26	14	18	8	12,5	0,2030	0,1827	0,1643
* PMUSD 82512519	8,5	18,7	25	24-26	15	19	8	12,5	0,2035	0,1833	0,1649
* PMUSD 82512520	8,5	18,7	25	24-26	16	20	8	12,5	0,2290	0,2060	0,1854
* PMUSD 82512521	8,5	18,7	25	24-26	17	21	8	12,5	0,2303	0,2075	0,1867
* PMUSD 82512522	8,5	18,7	25	24-26	18	22	8	12,5	0,2494	0,2245	0,2020
* PMUSD 82512523	8,5	18,7	25	24-26	19	23	8	12,5	0,2505	0,2255	0,2030
* PMUSD 82512524	8,5	18,7	25	24-26	20	24	8	12,5	0,2721	0,2449	0,2203
* PMUSD 82512525	8,5	18,7	25	24-26	21	25	8	12,5	0,2749	0,2474	0,2226
* PMUSD 82512526	8,5	18,7	25	24-26	22	26	8	12,5	0,2759	0,2482	0,2235
* PMUSD 82512527	8,5	18,7	25	24-26	23	27	8	12,5	0,2766	0,2490	0,2241
* PMUSD 82512528	8,5	18,7	25	24-26	24	28	8	12,5	0,3406	0,3063	0,2757
* PMUSD 82512529	8,5	18,7	25	24-26	25	29	8	12,5	0,3626	0,3265	0,2938
* PMUSD 82512530	8,5	18,7	25	24-26	26	30	8	12,5	0,3459	0,3113	0,2801
* PMUSD 8251453	8,5	0	25	28-30	0	3	8	14,5	0,1408	0,1267	0,1140
* PMUSD 8251454	8,5	0	25	28-30	0	4	8	14,5	0,1514	0,1361	0,1226
* PMUSD 8251455	8,5	18,7	25	28-30	1	5	8	14,5	0,1591	0,1432	0,1289
* PMUSD 8251456	8,5	18,7	25	28-30	2	6	8	14,5	0,1644	0,1480	0,1332
* PMUSD 8251457	8,5	18,7	25	28-30	3	7	8	14,5	0,1711	0,1540	0,1386
* PMUSD 8251458	8,5	18,7	25	28-30	4	8	8	14,5	0,1792	0,1612	0,1452
* PMUSD 8251459	8,5	18,7	25	28-30	5	9	8	14,5	0,1877	0,1689	0,1521
* PMUSD 82514510	8,5	18,7	25	28-30	6	10	8	14,5	0,1962	0,1765	0,1588
* PMUSD 82514511	8,5	18,7	25	28-30	7	11	8	14,5	0,2018	0,1815	0,1635
* PMUSD 82514512	8,5	18,7	25	28-30	8	12	8	14,5	0,2098	0,1889	0,1701
* PMUSD 82514513	8,5	18,7	25	28-30	9	13	8	14,5	0,2182	0,1962	0,1766
* PMUSD 82514514	8,5	18,7	25	28-30	10	14	8	14,5	0,2265	0,2040	0,1835
* PMUSD 82514515	8,5	18,7	25	28-30	11	15	8	14,5	0,2294	0,2064	0,1858
* PMUSD 82514516	8,5	18,7	25	28-30	12	16	8	14,5	0,2423	0,2183	0,1963
* PMUSD 82514517	8,5	18,7	25	28-30	13	17	8	14,5	0,2449	0,2204	0,1983
* PMUSD 82514518	8,5	18,7	25	28-30	14	18	8	14,5	0,2532	0,2280	0,2052
* PMUSD 82514519	8,5	18,7	25	28-30	15	19	8	14,5	0,2590	0,2331	0,2097
* PMUSD 82514520	8,5	18,7	25	28-30	16	20	8	14,5	0,2682	0,2414	0,2171
* PMUSD 82514521	8,5	18,7	25	28-30	17	21	8	14,5	0,2847	0,2562	0,2306
* PMUSD 82514522	8,5	18,7	25	28-30	18	22	8	14,5	0,2911	0,2620	0,2358

* Keine Lagerware, bitte anfragen.

Alle Maße in mm.

Druckfehler, Irrtümer und Änderungen vorbehalten.

Druckfehler und Irrtümer vorbehalten / aktuelle Version siehe

www.plasticmetall.com

Preise in EUR per Stück, netto.

* Not a stock item, please enquire.

All measure specifications in mm.

Printing errors, mistakes and amendments reserved.

Misprint and mistakes excepted / current version see www.plasticmetall.com

EUR prices per piece, netto.

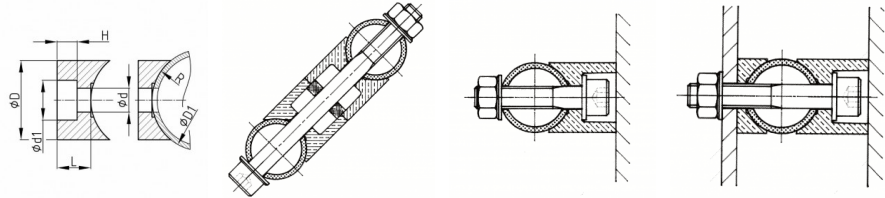
Universelle Satteldistanzstücke aus Polyamid

Universal Nylon saddle spacers

Preise per 24.02.2025 - Änderungen jederzeit möglich
Prices per 24.02.2025 - may change any time

PMUSD

Universelle Satteldistanzstücke aus Polyamid
Universal Nylon saddle spacers



Distanzelemente - Abstandhalter
Spacers and washers (various materials)

Bestellnummer Order number	d	d1	D	D1	H	L	M	R	ab 500 from 500	ab 1.000 from 1,000	ab 2.500 from 2,500
* PMUSD 82514523	8,5	18,7	25	28-30	19	23	8	14,5	0,3105	0,2795	0,2516
* PMUSD 82514524	8,5	18,7	25	28-30	20	24	8	14,5	0,3180	0,2862	0,2576
* PMUSD 82514525	8,5	18,7	25	28-30	21	25	8	14,5	0,3234	0,2912	0,2621
* PMUSD 82514526	8,5	18,7	25	28-30	22	26	8	14,5	0,3475	0,3128	0,2813
* PMUSD 82514527	8,5	18,7	25	28-30	23	27	8	14,5	0,3577	0,3220	0,2898
* PMUSD 82514528	8,5	18,7	25	28-30	24	28	8	14,5	0,3856	0,3471	0,3123
* PMUSD 82514529	8,5	18,7	25	28-30	25	29	8	14,5	0,4014	0,3614	0,3253
* PMUSD 82514530	8,5	18,7	25	28-30	26	30	8	14,5	0,4039	0,3637	0,3271
* PMUSD 8251553	8,5	0	25	30-32	0	3	8	15,5	0,1472	0,1325	0,1192
* PMUSD 8251554	8,5	0	25	30-32	0	4	8	15,5	0,1488	0,1340	0,1205
* PMUSD 8251555	8,5	18,7	25	30-32	1	5	8	15,5	0,1531	0,1378	0,1241
* PMUSD 8251556	8,5	18,7	25	30-32	2	6	8	15,5	0,1570	0,1413	0,1272
* PMUSD 8251557	8,5	18,7	25	30-32	3	7	8	15,5	0,1581	0,1422	0,1279
* PMUSD 8251558	8,5	18,7	25	30-32	4	8	8	15,5	0,1680	0,1512	0,1360
* PMUSD 8251559	8,5	18,7	25	30-32	5	9	8	15,5	0,1713	0,1544	0,1389
* PMUSD 82515510	8,5	18,7	25	30-32	6	10	8	15,5	0,1743	0,1569	0,1412
* PMUSD 82515511	8,5	18,7	25	30-32	7	11	8	15,5	0,1775	0,1598	0,1438
* PMUSD 82515512	8,5	18,7	25	30-32	8	12	8	15,5	0,1816	0,1635	0,1473
* PMUSD 82515513	8,5	18,7	25	30-32	9	13	8	15,5	0,1835	0,1651	0,1485
* PMUSD 82515514	8,5	18,7	25	30-32	10	14	8	15,5	0,1852	0,1667	0,1501
* PMUSD 82515515	8,5	18,7	25	30-32	11	15	8	15,5	0,2000	0,1802	0,1621
* PMUSD 82515516	8,5	18,7	25	30-32	12	16	8	15,5	0,2007	0,1808	0,1626
* PMUSD 82515517	8,5	18,7	25	30-32	13	17	8	15,5	0,2018	0,1815	0,1635
* PMUSD 82515518	8,5	18,7	25	30-32	14	18	8	15,5	0,2030	0,1827	0,1643
* PMUSD 82515519	8,5	18,7	25	30-32	15	19	8	15,5	0,2035	0,1833	0,1649
* PMUSD 82515520	8,5	18,7	25	30-32	16	20	8	15,5	0,2148	0,1935	0,1740
* PMUSD 82515521	8,5	18,7	25	30-32	17	21	8	15,5	0,2166	0,1950	0,1756
* PMUSD 82515522	8,5	18,7	25	30-32	18	22	8	15,5	0,2339	0,2105	0,1894
* PMUSD 82515523	8,5	18,7	25	30-32	19	23	8	15,5	0,2494	0,2245	0,2020
* PMUSD 82515524	8,5	18,7	25	30-32	20	24	8	15,5	0,2557	0,2302	0,2070
* PMUSD 82515525	8,5	18,7	25	30-32	21	25	8	15,5	0,2731	0,2456	0,2211
* PMUSD 82515526	8,5	18,7	25	30-32	22	26	8	15,5	0,2766	0,2490	0,2241
* PMUSD 82515527	8,5	18,7	25	30-32	23	27	8	15,5	0,2787	0,2509	0,2259
* PMUSD 82515528	8,5	18,7	25	30-32	24	28	8	15,5	0,3412	0,3072	0,2763
* PMUSD 82515529	8,5	18,7	25	30-32	25	29	8	15,5	0,3508	0,3157	0,2839
* PMUSD 82515530	8,5	18,7	25	30-32	26	30	8	15,5	0,3412	0,3072	0,2763
* PMUSD 8251753	8,5	0	25	34-36	0	3	8	17,5	0,1472	0,1325	0,1192
* PMUSD 8251754	8,5	0	25	34-36	0	4	8	17,5	0,1488	0,1340	0,1205
* PMUSD 8251755	8,5	18,7	25	34-36	1	5	8	17,5	0,1499	0,1350	0,1214
* PMUSD 8251756	8,5	18,7	25	34-36	2	6	8	17,5	0,1562	0,1407	0,1267
* PMUSD 8251757	8,5	18,7	25	34-36	3	7	8	17,5	0,1581	0,1422	0,1279
* PMUSD 8251758	8,5	18,7	25	34-36	4	8	8	17,5	0,1831	0,1649	0,1483
* PMUSD 8251759	8,5	18,7	25	34-36	5	9	8	17,5	0,1893	0,1706	0,1534
* PMUSD 82517510	8,5	18,7	25	34-36	6	10	8	17,5	0,1729	0,1556	0,1401

* Keine Lagerware, bitte anfragen.

Alle Maße in mm.

Druckfehler, Irrtümer und Änderungen vorbehalten.

Druckfehler und Irrtümer vorbehalten / aktuelle Version siehe

www.plasticmetall.com

Preise in EUR per Stück, netto.

* Not a stock item, please enquire.

All measure specifications in mm.

Printing errors, mistakes and amendments reserved.

Misprint and mistakes excepted / current version see www.plasticmetall.com

EUR prices per piece, netto.

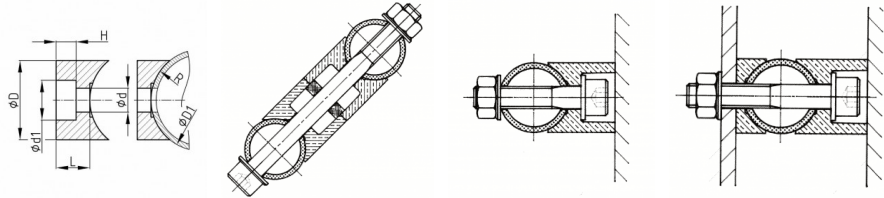
Universelle Satteldistanzstücke aus Polyamid

Universal Nylon saddle spacers

Preise per 24.02.2025 - Änderungen jederzeit möglich
Prices per 24.02.2025 - may change any time

PMUSD

Universelle Satteldistanzstücke aus Polyamid
Universal Nylon saddle spacers



Distanzelemente - Abstandhalter Spacers and washers (various materials)

Bestellnummer Order number	d	d1	D	D1	H	L	M	R	ab 500 from 500	ab 1.000 from 1,000	ab 2.500 from 2,500
* PMUSD 82517511	8,5	18,7	25	34-36	7	11	8	17,5	0,1973	0,1775	0,1598
* PMUSD 82517512	8,5	18,7	25	34-36	8	12	8	17,5	0,2054	0,1848	0,1663
* PMUSD 82517513	8,5	18,7	25	34-36	9	13	8	17,5	0,2139	0,1923	0,1732
* PMUSD 82517514	8,5	18,7	25	34-36	10	14	8	17,5	0,2209	0,1989	0,1788
* PMUSD 82517515	8,5	18,7	25	34-36	11	15	8	17,5	0,2303	0,2075	0,1867
* PMUSD 82517516	8,5	18,7	25	34-36	12	16	8	17,5	0,2389	0,2149	0,1936
* PMUSD 82517517	8,5	18,7	25	34-36	13	17	8	17,5	0,2423	0,2183	0,1963
* PMUSD 82517518	8,5	18,7	25	34-36	14	18	8	17,5	0,2494	0,2245	0,2020
* PMUSD 82517519	8,5	18,7	25	34-36	15	19	8	17,5	0,2574	0,2314	0,2084
* PMUSD 82517520	8,5	18,7	25	34-36	16	20	8	17,5	0,2660	0,2395	0,2156
* PMUSD 82517521	8,5	18,7	25	34-36	17	21	8	17,5	0,2773	0,2496	0,2246
* PMUSD 82517522	8,5	18,7	25	34-36	18	22	8	17,5	0,2893	0,2603	0,2344
* PMUSD 82517523	8,5	18,7	25	34-36	19	23	8	17,5	0,2997	0,2696	0,2426
* PMUSD 82517524	8,5	18,7	25	34-36	20	24	8	17,5	0,3200	0,2880	0,2593
* PMUSD 82517525	8,5	18,7	25	34-36	21	25	8	17,5	0,3273	0,2948	0,2652
* PMUSD 82517526	8,5	18,7	25	34-36	22	26	8	17,5	0,3384	0,3045	0,2741
* PMUSD 82517527	8,5	18,7	25	34-36	23	27	8	17,5	0,3641	0,3276	0,2950
* PMUSD 82517528	8,5	18,7	25	34-36	24	28	8	17,5	0,3735	0,3364	0,3026
* PMUSD 82517529	8,5	18,7	25	34-36	25	29	8	17,5	0,3800	0,3419	0,3078
* PMUSD 82517530	8,5	18,7	25	34-36	26	30	8	17,5	0,3928	0,3535	0,3181
* PMUSD 1012301553	12,2	0	30	30-32	0	3	10-12	15,5	0,1893	0,1706	0,1534
* PMUSD 1012301554	12,2	0	30	30-32	0	4	10-12	15,5	0,2054	0,1848	0,1663
* PMUSD 1012301555	12,2	24,5	30	30-32	1	5	10-12	15,5	0,2172	0,1956	0,1761
* PMUSD 1012301556	12,2	24,5	30	30-32	2	6	10-12	15,5	0,2191	0,1973	0,1775
* PMUSD 1012301557	12,2	24,5	30	30-32	3	7	10-12	15,5	0,2275	0,2047	0,1843
* PMUSD 1012301558	12,2	24,5	30	30-32	4	8	10-12	15,5	0,2357	0,2121	0,1910
* PMUSD 1012301559	12,2	24,5	30	30-32	5	9	10-12	15,5	0,2389	0,2149	0,1936
* PMUSD 10123015510	12,2	24,5	30	30-32	6	10	10-12	15,5	0,2477	0,2229	0,2006
* PMUSD 10123015511	12,2	24,5	30	30-32	7	11	10-12	15,5	0,2561	0,2306	0,2076
* PMUSD 10123015512	12,2	24,5	30	30-32	8	12	10-12	15,5	0,2625	0,2364	0,2126
* PMUSD 10123015513	12,2	24,5	30	30-32	9	13	10-12	15,5	0,2737	0,2465	0,2219
* PMUSD 10123015514	12,2	24,5	30	30-32	10	14	10-12	15,5	0,2791	0,2513	0,2261
* PMUSD 10123015515	12,2	24,5	30	30-32	11	15	10-12	15,5	0,2886	0,2597	0,2338
* PMUSD 10123015516	12,2	24,5	30	30-32	12	16	10-12	15,5	0,2921	0,2629	0,2367
* PMUSD 10123015517	12,2	24,5	30	30-32	13	17	10-12	15,5	0,3059	0,2754	0,2478
* PMUSD 10123015518	12,2	24,5	30	30-32	14	18	10-12	15,5	0,3309	0,2978	0,2681
* PMUSD 10123015519	12,2	24,5	30	30-32	15	19	10-12	15,5	0,3337	0,3004	0,2704
* PMUSD 10123015520	12,2	24,5	30	30-32	16	20	10-12	15,5	0,3475	0,3128	0,2813
* PMUSD 10123015521	12,2	24,5	30	30-32	17	21	10-12	15,5	0,3503	0,3154	0,2837
* PMUSD 10123015522	12,2	24,5	30	30-32	18	22	10-12	15,5	0,3690	0,3322	0,2989
* PMUSD 10123015523	12,2	24,5	30	30-32	19	23	10-12	15,5	0,3986	0,3588	0,3230
* PMUSD 10123015524	12,2	24,5	30	30-32	20	24	10-12	15,5	0,4004	0,3604	0,3244
* PMUSD 10123015525	12,2	24,5	30	30-32	21	25	10-12	15,5	0,4182	0,3764	0,3387
* PMUSD 10123015526	12,2	24,5	30	30-32	22	26	10-12	15,5	0,4199	0,3779	0,3400

* Keine Lagerware, bitte anfragen.

Alle Maße in mm.

Druckfehler, Irrtümer und Änderungen vorbehalten.

Druckfehler und Irrtümer vorbehalten / aktuelle Version siehe

www.plasticmetall.com

Preise in EUR per Stück, netto.

* Not a stock item, please enquire.

All measure specifications in mm.

Printing errors, mistakes and amendments reserved.

Misprint and mistakes excepted / current version see www.plasticmetall.com

EUR prices per piece, netto.

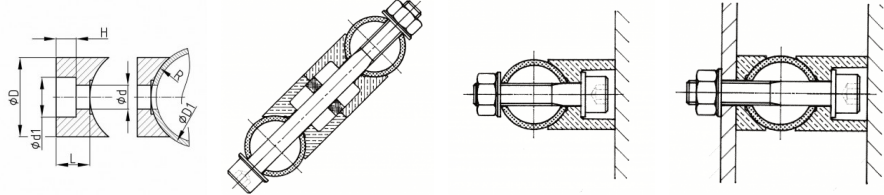
Universelle Satteldistanzstücke aus Polyamid

Universal Nylon saddle spacers

Preise per 24.02.2025 - Änderungen jederzeit möglich
Prices per 24.02.2025 - may change any time

PMUSD

Universelle Satteldistanzstücke aus Polyamid
Universal Nylon saddle spacers



Distanzelemente - Abstandhalter
Spacers and washers (various materials)

Bestellnummer Order number	d	d1	D	D1	H	L	M	R	ab 500 from 500	ab 1.000 from 1,000	ab 2.500 from 2,500
* PMUSD 10123015527	12,2	24,5	30	30-32	23	27	10-12	15,5	0,4274	0,3846	0,3461
* PMUSD 10123015528	12,2	24,5	30	30-32	24	28	10-12	15,5	0,4546	0,4095	0,3684
* PMUSD 10123015529	12,2	24,5	30	30-32	25	29	10-12	15,5	0,4816	0,4333	0,3901
* PMUSD 10123015530	12,2	24,5	30	30-32	26	30	10-12	15,5	0,4227	0,3804	0,3424
* PMUSD 1012301753	12,2	0	30	34-36	0	3	10-12	17,5	0,1859	0,1673	0,1505
* PMUSD 1012301754	12,2	0	30	34-36	0	4	10-12	17,5	0,1996	0,1797	0,1618
* PMUSD 1012301755	12,2	24,5	30	34-36	1	5	10-12	17,5	0,2247	0,2022	0,1820
* PMUSD 1012301756	12,2	24,5	30	34-36	2	6	10-12	17,5	0,2265	0,2040	0,1835
* PMUSD 1012301757	12,2	24,5	30	34-36	3	7	10-12	17,5	0,2282	0,2055	0,1850
* PMUSD 1012301758	12,2	24,5	30	34-36	4	8	10-12	17,5	0,2339	0,2105	0,1894
* PMUSD 1012301759	12,2	24,5	30	34-36	5	9	10-12	17,5	0,2369	0,2131	0,1917
* PMUSD 10123017510	12,2	24,5	30	34-36	6	10	10-12	17,5	0,2441	0,2198	0,1978
* PMUSD 10123017511	12,2	24,5	30	34-36	7	11	10-12	17,5	0,2505	0,2255	0,2030
* PMUSD 10123017512	12,2	24,5	30	34-36	8	12	10-12	17,5	0,2574	0,2314	0,2084
* PMUSD 10123017513	12,2	24,5	30	34-36	9	13	10-12	17,5	0,2721	0,2449	0,2203
* PMUSD 10123017514	12,2	24,5	30	34-36	10	14	10-12	17,5	0,2737	0,2465	0,2219
* PMUSD 10123017515	12,2	24,5	30	34-36	11	15	10-12	17,5	0,2824	0,2541	0,2287
* PMUSD 10123017516	12,2	24,5	30	34-36	12	16	10-12	17,5	0,2858	0,2574	0,2314
* PMUSD 10123017517	12,2	24,5	30	34-36	13	17	10-12	17,5	0,3024	0,2722	0,2450
* PMUSD 10123017518	12,2	24,5	30	34-36	14	18	10-12	17,5	0,3309	0,2978	0,2681
* PMUSD 10123017519	12,2	24,5	30	34-36	15	19	10-12	17,5	0,3327	0,2994	0,2696
* PMUSD 10123017520	12,2	24,5	30	34-36	16	20	10-12	17,5	0,3406	0,3063	0,2757
* PMUSD 10123017521	12,2	24,5	30	34-36	17	21	10-12	17,5	0,3459	0,3113	0,2801
* PMUSD 10123017522	12,2	24,5	30	34-36	18	22	10-12	17,5	0,3677	0,3309	0,2978
* PMUSD 10123017523	12,2	24,5	30	34-36	19	23	10-12	17,5	0,3967	0,3569	0,3213
* PMUSD 10123017524	12,2	24,5	30	34-36	20	24	10-12	17,5	0,3986	0,3588	0,3230
* PMUSD 10123017525	12,2	24,5	30	34-36	21	25	10-12	17,5	0,4075	0,3667	0,3301
* PMUSD 10123017526	12,2	24,5	30	34-36	22	26	10-12	17,5	0,4114	0,3702	0,3332
* PMUSD 10123017527	12,2	24,5	30	34-36	23	27	10-12	17,5	0,4207	0,3786	0,3407
* PMUSD 10123017528	12,2	24,5	30	34-36	24	28	10-12	17,5	0,4546	0,4095	0,3684
* PMUSD 10123017529	12,2	24,5	30	34-36	25	29	10-12	17,5	0,4575	0,4118	0,3706
* PMUSD 10123017530	12,2	24,5	30	34-36	26	30	10-12	17,5	0,4724	0,4252	0,3827
* PMUSD 101230193	12,2	0	30	37-39	0	3	10-12	19	0,1831	0,1649	0,1483
* PMUSD 101230194	12,2	0	30	37-39	0	4	10-12	19	0,1948	0,1752	0,1579
* PMUSD 101230195	12,2	24,5	30	37-39	1	5	10-12	19	0,2078	0,1871	0,1683
* PMUSD 101230196	12,2	24,5	30	37-39	2	6	10-12	19	0,2118	0,1906	0,1713
* PMUSD 101230197	12,2	24,5	30	37-39	3	7	10-12	19	0,2198	0,1979	0,1780
* PMUSD 101230198	12,2	24,5	30	37-39	4	8	10-12	19	0,2303	0,2075	0,1867
* PMUSD 101230199	12,2	24,5	30	37-39	5	9	10-12	19	0,2323	0,2089	0,1880
* PMUSD 1012301910	12,2	24,5	30	37-39	6	10	10-12	19	0,2449	0,2204	0,1983
* PMUSD 1012301911	12,2	24,5	30	37-39	7	11	10-12	19	0,2477	0,2229	0,2006
* PMUSD 1012301912	12,2	24,5	30	37-39	8	12	10-12	19	0,2561	0,2306	0,2076
* PMUSD 1012301913	12,2	24,5	30	37-39	9	13	10-12	19	0,2660	0,2395	0,2156
* PMUSD 1012301914	12,2	24,5	30	37-39	10	14	10-12	19	0,2709	0,2439	0,2194

* Keine Lagerware, bitte anfragen.

Alle Maße in mm.

Druckfehler, Irrtümer und Änderungen vorbehalten.

Druckfehler und Irrtümer vorbehalten / aktuelle Version siehe

www.plasticmetall.com

Preise in EUR per Stück, netto.

* Not a stock item, please enquire.

All measure specifications in mm.

Printing errors, mistakes and amendments reserved.

Misprint and mistakes excepted / current version see www.plasticmetall.com

EUR prices per piece, netto.

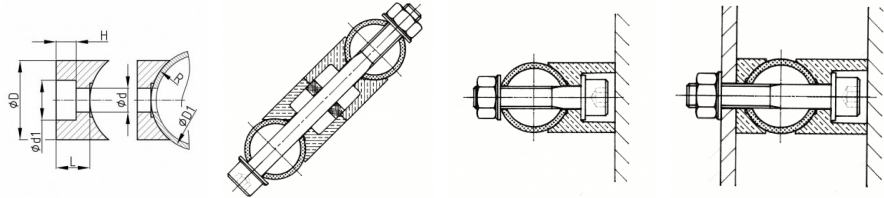
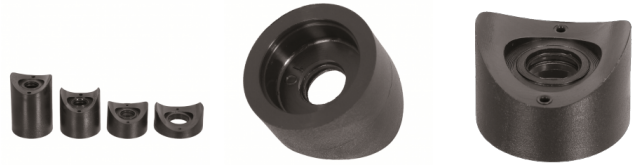
Universelle Satteldistanzstücke aus Polyamid

Universal Nylon saddle spacers

Preise per 24.02.2025 - Änderungen jederzeit möglich
Prices per 24.02.2025 - may change any time

PMUSD

Universelle Satteldistanzstücke aus Polyamid
Universal Nylon saddle spacers



Distanzelemente - Abstandhalter Spacers and washers (various materials)

Bestellnummer Order number	d	d1	D	D1	H	L	M	R	ab 500 from 500	ab 1.000 from 1,000	ab 2.500 from 2,500
* PMUSD 1012301915	12,2	24,5	30	37-39	11	15	10-12	19	0,3013	0,2711	0,2441
* PMUSD 1012301916	12,2	24,5	30	37-39	12	16	10-12	19	0,3041	0,2737	0,2464
* PMUSD 1012301917	12,2	24,5	30	37-39	13	17	10-12	19	0,3059	0,2754	0,2478
* PMUSD 1012301918	12,2	24,5	30	37-39	14	18	10-12	19	0,3264	0,2937	0,2644
* PMUSD 1012301919	12,2	24,5	30	37-39	15	19	10-12	19	0,3327	0,2994	0,2696
* PMUSD 1012301920	12,2	24,5	30	37-39	16	20	10-12	19	0,3422	0,3080	0,2772
* PMUSD 1012301921	12,2	24,5	30	37-39	17	21	10-12	19	0,3577	0,3220	0,2898
* PMUSD 1012301922	12,2	24,5	30	37-39	18	22	10-12	19	0,3709	0,3337	0,3004
* PMUSD 1012301923	12,2	24,5	30	37-39	19	23	10-12	19	0,3928	0,3535	0,3181
* PMUSD 1012301924	12,2	24,5	30	37-39	20	24	10-12	19	0,3945	0,3550	0,3195
* PMUSD 1012301925	12,2	24,5	30	37-39	21	25	10-12	19	0,4124	0,3713	0,3340
* PMUSD 1012301926	12,2	24,5	30	37-39	22	26	10-12	19	0,4153	0,3738	0,3365
* PMUSD 1012301927	12,2	24,5	30	37-39	23	27	10-12	19	0,4252	0,3827	0,3443
* PMUSD 1012301928	12,2	24,5	30	37-39	24	28	10-12	19	0,4347	0,3911	0,3521
* PMUSD 1012301929	12,2	24,5	30	37-39	25	29	10-12	19	0,4438	0,3995	0,3595
* PMUSD 1012301930	12,2	24,5	30	37-39	26	30	10-12	19	0,4685	0,4217	0,3795
* PMUSD 101230203	12,2	0	30	39-41	0	3	10-12	20	0,1841	0,1658	0,1493
* PMUSD 101230204	12,2	0	30	39-41	0	4	10-12	20	0,1973	0,1775	0,1598
* PMUSD 101230205	12,2	24,5	30	39-41	1	5	10-12	20	0,2110	0,1899	0,1709
* PMUSD 101230206	12,2	24,5	30	39-41	2	6	10-12	20	0,2157	0,1940	0,1746
* PMUSD 101230207	12,2	24,5	30	39-41	3	7	10-12	20	0,2226	0,2004	0,1804
* PMUSD 101230208	12,2	24,5	30	39-41	4	8	10-12	20	0,2294	0,2064	0,1858
* PMUSD 101230209	12,2	24,5	30	39-41	5	9	10-12	20	0,2374	0,2137	0,1923
* PMUSD 1012302010	12,2	24,5	30	39-41	6	10	10-12	20	0,2389	0,2149	0,1936
* PMUSD 1012302011	12,2	24,5	30	39-41	7	11	10-12	20	0,2544	0,2290	0,2060
* PMUSD 1012302012	12,2	24,5	30	39-41	8	12	10-12	20	0,2616	0,2352	0,2118
* PMUSD 1012302013	12,2	24,5	30	39-41	9	13	10-12	20	0,2670	0,2403	0,2163
* PMUSD 1012302014	12,2	24,5	30	39-41	10	14	10-12	20	0,2762	0,2485	0,2238
* PMUSD 1012302015	12,2	24,5	30	39-41	11	15	10-12	20	0,2824	0,2541	0,2287
* PMUSD 1012302016	12,2	24,5	30	39-41	12	16	10-12	20	0,2938	0,2645	0,2379
* PMUSD 1012302017	12,2	24,5	30	39-41	13	17	10-12	20	0,3013	0,2711	0,2441
* PMUSD 1012302018	12,2	24,5	30	39-41	14	18	10-12	20	0,3264	0,2937	0,2644
* PMUSD 1012302019	12,2	24,5	30	39-41	15	19	10-12	20	0,3264	0,2937	0,2644
* PMUSD 1012302020	12,2	24,5	30	39-41	16	20	10-12	20	0,3431	0,3086	0,2777
* PMUSD 1012302021	12,2	24,5	30	39-41	17	21	10-12	20	0,3533	0,3180	0,2860
* PMUSD 1012302022	12,2	24,5	30	39-41	18	22	10-12	20	0,3771	0,3395	0,3055
* PMUSD 1012302023	12,2	24,5	30	39-41	19	23	10-12	20	0,3928	0,3535	0,3181
* PMUSD 1012302024	12,2	24,5	30	39-41	20	24	10-12	20	0,3928	0,3535	0,3181
* PMUSD 1012302025	12,2	24,5	30	39-41	21	25	10-12	20	0,4153	0,3738	0,3365
* PMUSD 1012302026	12,2	24,5	30	39-41	22	26	10-12	20	0,4274	0,3846	0,3461
* PMUSD 1012302027	12,2	24,5	30	39-41	23	27	10-12	20	0,4347	0,3911	0,3521
* PMUSD 1012302028	12,2	24,5	30	39-41	24	28	10-12	20	0,4420	0,3979	0,3580
* PMUSD 1012302029	12,2	24,5	30	39-41	25	29	10-12	20	0,4492	0,4043	0,3639
* PMUSD 1012302030	12,2	24,5	30	39-41	26	30	10-12	20	0,4679	0,4211	0,3790

* Keine Lagerware, bitte anfragen.

Alle Maße in mm.

Druckfehler, Irrtümer und Änderungen vorbehalten.

Druckfehler und Irrtümer vorbehalten / aktuelle Version siehe

www.plasticmetall.com

Preise in EUR per Stück, netto.

* Not a stock item, please enquire.

All measure specifications in mm.

Printing errors, mistakes and amendments reserved.

Misprint and mistakes excepted / current version see www.plasticmetall.com

EUR prices per piece, netto.

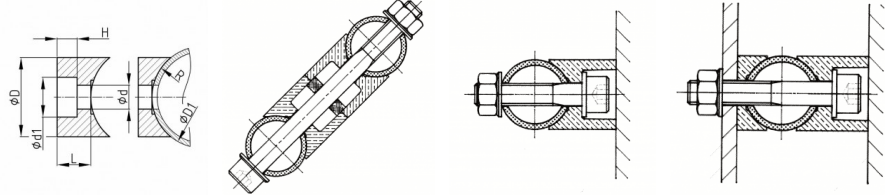
Universelle Satteldistanzstücke aus Polyamid

Universal Nylon saddle spacers

Preise per 24.02.2025 - Änderungen jederzeit möglich
Prices per 24.02.2025 - may change any time

PMUSD

Universelle Satteldistanzstücke aus Polyamid
Universal Nylon saddle spacers



Distanzelemente - Abstandhalter Spacers and washers (various materials)

Bestellnummer Order number	d	d1	D	D1	H	L	M	R	ab 500 from 500	ab 1.000 from 1,000	ab 2.500 from 2,500
* PMUSD 101230213	12,2	0	30	41-43	0	3	10-12	21	0,1804	0,1623	0,1459
* PMUSD 101230214	12,2	0	30	41-43	0	4	10-12	21	0,2007	0,1808	0,1626
* PMUSD 101230215	12,2	24,5	30	41-43	1	5	10-12	21	0,2078	0,1871	0,1683
* PMUSD 101230216	12,2	24,5	30	41-43	2	6	10-12	21	0,2157	0,1940	0,1746
* PMUSD 101230217	12,2	24,5	30	41-43	3	7	10-12	21	0,2247	0,2022	0,1820
* PMUSD 101230218	12,2	24,5	30	41-43	4	8	10-12	21	0,2275	0,2047	0,1843
* PMUSD 101230219	12,2	24,5	30	41-43	5	9	10-12	21	0,2449	0,2204	0,1983
* PMUSD 1012302110	12,2	24,5	30	41-43	6	10	10-12	21	0,2449	0,2204	0,1983
* PMUSD 1012302111	12,2	24,5	30	41-43	7	11	10-12	21	0,2544	0,2290	0,2060
* PMUSD 1012302112	12,2	24,5	30	41-43	8	12	10-12	21	0,2607	0,2347	0,2114
* PMUSD 1012302113	12,2	24,5	30	41-43	9	13	10-12	21	0,2643	0,2377	0,2141
* PMUSD 1012302114	12,2	24,5	30	41-43	10	14	10-12	21	0,2756	0,2479	0,2232
* PMUSD 1012302115	12,2	24,5	30	41-43	11	15	10-12	21	0,2824	0,2541	0,2287
* PMUSD 1012302116	12,2	24,5	30	41-43	12	16	10-12	21	0,2938	0,2645	0,2379
* PMUSD 1012302117	12,2	24,5	30	41-43	13	17	10-12	21	0,3005	0,2705	0,2436
* PMUSD 1012302118	12,2	24,5	30	41-43	14	18	10-12	21	0,3234	0,2912	0,2621
* PMUSD 1012302119	12,2	24,5	30	41-43	15	19	10-12	21	0,3256	0,2932	0,2638
* PMUSD 1012302120	12,2	24,5	30	41-43	16	20	10-12	21	0,3406	0,3063	0,2757
* PMUSD 1012302121	12,2	24,5	30	41-43	17	21	10-12	21	0,3485	0,3138	0,2824
* PMUSD 1012302122	12,2	24,5	30	41-43	18	22	10-12	21	0,3726	0,3354	0,3017
* PMUSD 1012302123	12,2	24,5	30	41-43	19	23	10-12	21	0,3771	0,3395	0,3055
* PMUSD 1012302124	12,2	24,5	30	41-43	20	24	10-12	21	0,3902	0,3512	0,3161
* PMUSD 1012302125	12,2	24,5	30	41-43	21	25	10-12	21	0,4136	0,3722	0,3349
* PMUSD 1012302126	12,2	24,5	30	41-43	22	26	10-12	21	0,4216	0,3794	0,3414
* PMUSD 1012302127	12,2	24,5	30	41-43	23	27	10-12	21	0,4290	0,3862	0,3475
* PMUSD 1012302128	12,2	24,5	30	41-43	24	28	10-12	21	0,4492	0,4043	0,3639
* PMUSD 1012302129	12,2	24,5	30	41-43	25	29	10-12	21	0,4513	0,4061	0,3655
* PMUSD 1012302130	12,2	24,5	30	41-43	26	30	10-12	21	0,4885	0,4394	0,3956
* PMUSD 1012302253	12,2	0	30	44-46	0	3	10-12	22,5	0,1804	0,1623	0,1459
* PMUSD 1012302254	12,2	0	30	44-46	0	4	10-12	22,5	0,1973	0,1775	0,1598
* PMUSD 1012302255	12,2	24,5	30	44-46	1	5	10-12	22,5	0,2032	0,1830	0,1646
* PMUSD 1012302256	12,2	24,5	30	44-46	2	6	10-12	22,5	0,2089	0,1880	0,1692
* PMUSD 1012302257	12,2	24,5	30	44-46	3	7	10-12	22,5	0,2163	0,1946	0,1751
* PMUSD 1012302258	12,2	24,5	30	44-46	4	8	10-12	22,5	0,2247	0,2022	0,1820
* PMUSD 1012302259	12,2	24,5	30	44-46	5	9	10-12	22,5	0,2303	0,2075	0,1867
* PMUSD 10123022510	12,2	24,5	30	44-46	6	10	10-12	22,5	0,2374	0,2137	0,1923
* PMUSD 10123022511	12,2	24,5	30	44-46	7	11	10-12	22,5	0,2431	0,2188	0,1969
* PMUSD 10123022512	12,2	24,5	30	44-46	8	12	10-12	22,5	0,2462	0,2218	0,1994
* PMUSD 10123022513	12,2	24,5	30	44-46	9	13	10-12	22,5	0,2607	0,2347	0,2114
* PMUSD 10123022514	12,2	24,5	30	44-46	10	14	10-12	22,5	0,2660	0,2395	0,2156
* PMUSD 10123022515	12,2	24,5	30	44-46	11	15	10-12	22,5	0,2801	0,2522	0,2269
* PMUSD 10123022516	12,2	24,5	30	44-46	12	16	10-12	22,5	0,2824	0,2541	0,2287
* PMUSD 10123022517	12,2	24,5	30	44-46	13	17	10-12	22,5	0,2875	0,2587	0,2329
* PMUSD 10123022518	12,2	24,5	30	44-46	14	18	10-12	22,5	0,3200	0,2880	0,2593

* Keine Lagerware, bitte anfragen.

Alle Maße in mm.

Druckfehler, Irrtümer und Änderungen vorbehalten.

Druckfehler und Irrtümer vorbehalten / aktuelle Version siehe

www.plasticmetall.com

Preise in EUR per Stück, netto.

* Not a stock item, please enquire.

All measure specifications in mm.

Printing errors, mistakes and amendments reserved.

Misprint and mistakes excepted / current version see www.plasticmetall.com

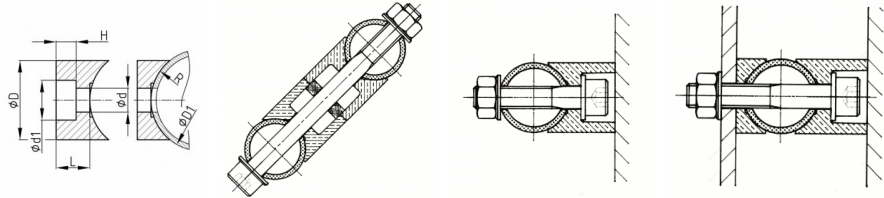
EUR prices per piece, netto.

Universelle Satteldistanzstücke aus Polyamid Universal Nylon saddle spacers

Preise per 24.02.2025 - Änderungen jederzeit möglich
Prices per 24.02.2025 - may change any time

PMUSD

Universelle Satteldistanzstücke aus Polyamid
Universal Nylon saddle spacers



Distanzelemente - Abstandhalter
Spacers and washers (various materials)

Bestellnummer Order number	d	d1	D	D1	H	L	M	R	ab 500 from 500	ab 1.000 from 1,000	ab 2.500 from 2,500
* PMUSD 10123022519	12,2	24,5	30	44-46	15	19	10-12	22,5	0,3208	0,2886	0,2597
* PMUSD 10123022520	12,2	24,5	30	44-46	16	20	10-12	22,5	0,3309	0,2978	0,2681
* PMUSD 10123022521	12,2	24,5	30	44-46	17	21	10-12	22,5	0,3356	0,3020	0,2719
* PMUSD 10123022522	12,2	24,5	30	44-46	18	22	10-12	22,5	0,3422	0,3080	0,2772
* PMUSD 10123022523	12,2	24,5	30	44-46	19	23	10-12	22,5	0,3726	0,3354	0,3017
* PMUSD 10123022524	12,2	24,5	30	44-46	20	24	10-12	22,5	0,3846	0,3461	0,3115
* PMUSD 10123022525	12,2	24,5	30	44-46	21	25	10-12	22,5	0,4014	0,3614	0,3253
* PMUSD 10123022526	12,2	24,5	30	44-46	22	26	10-12	22,5	0,4023	0,3620	0,3259
* PMUSD 10123022527	12,2	24,5	30	44-46	23	27	10-12	22,5	0,4097	0,3687	0,3318
* PMUSD 10123022528	12,2	24,5	30	44-46	24	28	10-12	22,5	0,4457	0,4010	0,3610
* PMUSD 10123022529	12,2	24,5	30	44-46	25	29	10-12	22,5	0,4467	0,4020	0,3618
* PMUSD 10123022530	12,2	24,5	30	44-46	26	30	10-12	22,5	0,4586	0,4127	0,3716
* PMUSD 1012302253	12,2	0	30	49-51	0	3	10-12	25	0,1764	0,1587	0,1429
* PMUSD 1012302254	12,2	0	30	49-51	0	4	10-12	25	0,1948	0,1752	0,1579
* PMUSD 1012302255	12,2	24,5	30	49-51	1	5	10-12	25	0,2032	0,1830	0,1646
* PMUSD 1012302256	12,2	24,5	30	49-51	2	6	10-12	25	0,2098	0,1889	0,1701
* PMUSD 1012302257	12,2	24,5	30	49-51	3	7	10-12	25	0,2166	0,1950	0,1756
* PMUSD 1012302258	12,2	24,5	30	49-51	4	8	10-12	25	0,2172	0,1956	0,1761
* PMUSD 1012302259	12,2	24,5	30	49-51	5	9	10-12	25	0,2294	0,2064	0,1858
* PMUSD 10123022510	12,2	24,5	30	49-51	6	10	10-12	25	0,2374	0,2137	0,1923
* PMUSD 10123022511	12,2	24,5	30	49-51	7	11	10-12	25	0,2459	0,2212	0,1992
* PMUSD 10123022512	12,2	24,5	30	49-51	8	12	10-12	25	0,2519	0,2268	0,2041
* PMUSD 10123022513	12,2	24,5	30	49-51	9	13	10-12	25	0,2554	0,2298	0,2068
* PMUSD 10123022514	12,2	24,5	30	49-51	10	14	10-12	25	0,2670	0,2403	0,2163
* PMUSD 10123022515	12,2	24,5	30	49-51	11	15	10-12	25	0,2745	0,2472	0,2224
* PMUSD 10123022516	12,2	24,5	30	49-51	12	16	10-12	25	0,2839	0,2556	0,2301
* PMUSD 10123022517	12,2	24,5	30	49-51	13	17	10-12	25	0,2921	0,2629	0,2367
* PMUSD 10123022518	12,2	24,5	30	49-51	14	18	10-12	25	0,3200	0,2880	0,2593
* PMUSD 10123022519	12,2	24,5	30	49-51	15	19	10-12	25	0,3309	0,2978	0,2681
* PMUSD 10123022520	12,2	24,5	30	49-51	16	20	10-12	25	0,3321	0,2988	0,2689
* PMUSD 10123022521	12,2	24,5	30	49-51	17	21	10-12	25	0,3439	0,3096	0,2786
* PMUSD 10123022522	12,2	24,5	30	49-51	18	22	10-12	25	0,3669	0,3302	0,2973
* PMUSD 10123022523	12,2	24,5	30	49-51	19	23	10-12	25	0,3726	0,3354	0,3017
* PMUSD 10123022524	12,2	24,5	30	49-51	20	24	10-12	25	0,4023	0,3620	0,3259
* PMUSD 10123022525	12,2	24,5	30	49-51	21	25	10-12	25	0,4023	0,3620	0,3259
* PMUSD 10123022526	12,2	24,5	30	49-51	22	26	10-12	25	0,4187	0,3769	0,3393
* PMUSD 10123022527	12,2	24,5	30	49-51	23	27	10-12	25	0,4274	0,3846	0,3461
* PMUSD 10123022528	12,2	24,5	30	49-51	24	28	10-12	25	0,4457	0,4010	0,3610
* PMUSD 10123022529	12,2	24,5	30	49-51	25	29	10-12	25	0,4467	0,4020	0,3618
* PMUSD 10123022530	12,2	24,5	30	49-51	26	30	10-12	25	0,4679	0,4211	0,3790
* PMUSD 101230303	12,2	0	30	59-61	0	3	10-12	30	0,1739	0,1565	0,1409
* PMUSD 101230304	12,2	0	30	59-61	0	4	10-12	30	0,1877	0,1689	0,1521
* PMUSD 101230305	12,2	24,5	30	59-61	1	5	10-12	30	0,1980	0,1782	0,1604
* PMUSD 101230306	12,2	24,5	30	59-61	2	6	10-12	30	0,2032	0,1830	0,1646

* Keine Lagerware, bitte anfragen.

Alle Maße in mm.

Druckfehler, Irrtümer und Änderungen vorbehalten.

Druckfehler und Irrtümer vorbehalten / aktuelle Version siehe

www.plasticmetall.com

Preise in EUR per Stück, netto.

* Not a stock item, please enquire.

All measure specifications in mm.

Printing errors, mistakes and amendments reserved.

Misprint and mistakes excepted / current version see www.plasticmetall.com

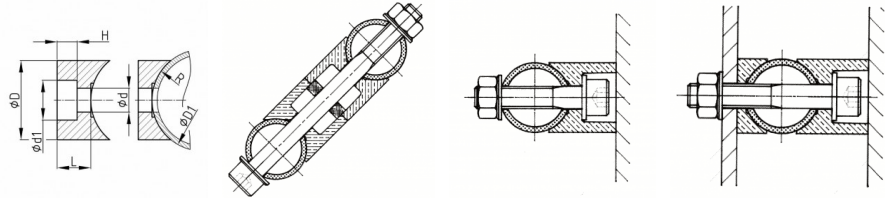
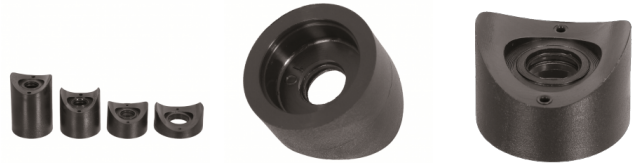
EUR prices per piece, netto.

Universelle Satteldistanzstücke aus Polyamid Universal Nylon saddle spacers

Preise per 24.02.2025 - Änderungen jederzeit möglich
Prices per 24.02.2025 - may change any time

PMUSD

Universelle Satteldistanzstücke aus Polyamid
Universal Nylon saddle spacers



Distanzelemente - Abstandhalter
Spacers and washers (various materials)

Bestellnummer Order number	d	d1	D	D1	H	L	M	R	ab 500 from 500	ab 1.000 from 1,000	ab 2.500 from 2,500
* PMUSD 101230307	12,2	24,5	30	59-61	3	7	10-12	30	0,2127	0,1915	0,1724
* PMUSD 101230308	12,2	24,5	30	59-61	4	8	10-12	30	0,2198	0,1979	0,1780
* PMUSD 101230309	12,2	24,5	30	59-61	5	9	10-12	30	0,2259	0,2032	0,1830
* PMUSD 1012303010	12,2	24,5	30	59-61	6	10	10-12	30	0,2328	0,2096	0,1887
* PMUSD 1012303011	12,2	24,5	30	59-61	7	11	10-12	30	0,2396	0,2157	0,1940
* PMUSD 1012303012	12,2	24,5	30	59-61	8	12	10-12	30	0,2449	0,2204	0,1983
* PMUSD 1012303013	12,2	24,5	30	59-61	9	13	10-12	30	0,2532	0,2280	0,2052
* PMUSD 1012303014	12,2	24,5	30	59-61	10	14	10-12	30	0,2607	0,2347	0,2114
* PMUSD 1012303015	12,2	24,5	30	59-61	11	15	10-12	30	0,2670	0,2403	0,2163
* PMUSD 1012303016	12,2	24,5	30	59-61	12	16	10-12	30	0,2839	0,2556	0,2301
* PMUSD 1012303017	12,2	24,5	30	59-61	13	17	10-12	30	0,2938	0,2645	0,2379
* PMUSD 1012303018	12,2	24,5	30	59-61	14	18	10-12	30	0,3035	0,2731	0,2456
* PMUSD 1012303019	12,2	24,5	30	59-61	15	19	10-12	30	0,3200	0,2880	0,2593
* PMUSD 1012303020	12,2	24,5	30	59-61	16	20	10-12	30	0,3242	0,2918	0,2626
* PMUSD 1012303021	12,2	24,5	30	59-61	17	21	10-12	30	0,3345	0,3011	0,2708
* PMUSD 1012303022	12,2	24,5	30	59-61	18	22	10-12	30	0,3431	0,3086	0,2777
* PMUSD 1012303023	12,2	24,5	30	59-61	19	23	10-12	30	0,3659	0,3293	0,2963
* PMUSD 1012303024	12,2	24,5	30	59-61	20	24	10-12	30	0,3873	0,3487	0,3139
* PMUSD 1012303025	12,2	24,5	30	59-61	21	25	10-12	30	0,3956	0,3560	0,3204
* PMUSD 1012303026	12,2	24,5	30	59-61	22	26	10-12	30	0,4241	0,3817	0,3435
* PMUSD 1012303027	12,2	24,5	30	59-61	23	27	10-12	30	0,4326	0,3894	0,3503
* PMUSD 1012303028	12,2	24,5	30	59-61	24	28	10-12	30	0,4383	0,3945	0,3550
* PMUSD 1012303029	12,2	24,5	30	59-61	25	29	10-12	30	0,4467	0,4020	0,3618
* PMUSD 1012303030	12,2	24,5	30	59-61	26	30	10-12	30	0,4605	0,4145	0,3729
* PMUSD 101230403	12,2	0	30	79-81	0	3	10-12	40	0,1683	0,1515	0,1362
* PMUSD 101230404	12,2	0	30	79-81	0	4	10-12	40	0,1859	0,1673	0,1505
* PMUSD 101230405	12,2	24,5	30	79-81	1	5	10-12	40	0,1922	0,1731	0,1558
* PMUSD 101230406	12,2	24,5	30	79-81	2	6	10-12	40	0,2060	0,1854	0,1669
* PMUSD 101230407	12,2	24,5	30	79-81	3	7	10-12	40	0,2118	0,1906	0,1713
* PMUSD 101230408	12,2	24,5	30	79-81	4	8	10-12	40	0,2127	0,1915	0,1724
* PMUSD 101230409	12,2	24,5	30	79-81	5	9	10-12	40	0,2226	0,2004	0,1804
* PMUSD 1012304010	12,2	24,5	30	79-81	6	10	10-12	40	0,2275	0,2047	0,1843
* PMUSD 1012304011	12,2	24,5	30	79-81	7	11	10-12	40	0,2396	0,2157	0,1940
* PMUSD 1012304012	12,2	24,5	30	79-81	8	12	10-12	40	0,2471	0,2223	0,2000
* PMUSD 1012304013	12,2	24,5	30	79-81	9	13	10-12	40	0,2494	0,2245	0,2020
* PMUSD 1012304014	12,2	24,5	30	79-81	10	14	10-12	40	0,2616	0,2352	0,2118
* PMUSD 1012304015	12,2	24,5	30	79-81	11	15	10-12	40	0,2653	0,2388	0,2149
* PMUSD 1012304016	12,2	24,5	30	79-81	12	16	10-12	40	0,2762	0,2485	0,2238
* PMUSD 1012304017	12,2	24,5	30	79-81	13	17	10-12	40	0,2847	0,2562	0,2306
* PMUSD 1012304018	12,2	24,5	30	79-81	14	18	10-12	40	0,3105	0,2795	0,2516
* PMUSD 1012304019	12,2	24,5	30	79-81	15	19	10-12	40	0,3105	0,2795	0,2516
* PMUSD 1012304020	12,2	24,5	30	79-81	16	20	10-12	40	0,3273	0,2948	0,2652
* PMUSD 1012304021	12,2	24,5	30	79-81	17	21	10-12	40	0,3367	0,3029	0,2727
* PMUSD 1012304022	12,2	24,5	30	79-81	18	22	10-12	40	0,3439	0,3096	0,2786

* Keine Lagerware, bitte anfragen.

Alle Maße in mm.

Druckfehler, Irrtümer und Änderungen vorbehalten.

Druckfehler und Irrtümer vorbehalten / aktuelle Version siehe

www.plasticmetall.com

Preise in EUR per Stück, netto.

* Not a stock item, please enquire.

All measure specifications in mm.

Printing errors, mistakes and amendments reserved.

Misprint and mistakes excepted / current version see www.plasticmetall.com

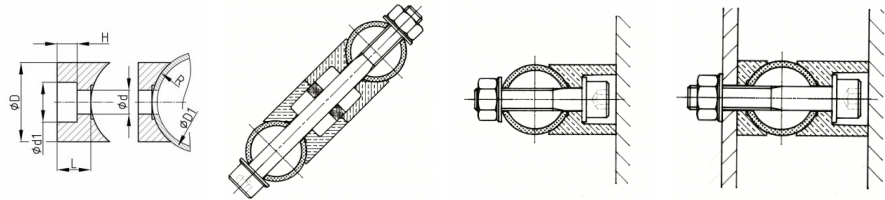
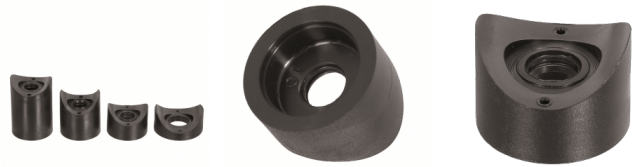
EUR prices per piece, netto.

Universelle Satteldistanzstücke aus Polyamid Universal Nylon saddle spacers

Preise per 24.02.2025 - Änderungen jederzeit möglich
Prices per 24.02.2025 - may change any time

PMUSD

Universelle Satteldistanzstücke aus Polyamid
Universal Nylon saddle spacers



Bestellnummer Order number	d	d1	D	D1	H	L	M	R	ab 500 from 500	ab 1.000 from 1,000	ab 2.500 from 2,500
* PMUSD 1012304023	12,2	24,5	30	79-81	19	23	10-12	40	0,3605	0,3245	0,2921
* PMUSD 1012304024	12,2	24,5	30	79-81	20	24	10-12	40	0,3719	0,3346	0,3012
* PMUSD 1012304025	12,2	24,5	30	79-81	21	25	10-12	40	0,3920	0,3528	0,3177
* PMUSD 1012304026	12,2	24,5	30	79-81	22	26	10-12	40	0,4050	0,3646	0,3282
* PMUSD 1012304027	12,2	24,5	30	79-81	23	27	10-12	40	0,4124	0,3713	0,3340
* PMUSD 1012304028	12,2	24,5	30	79-81	24	28	10-12	40	0,4347	0,3911	0,3521
* PMUSD 1012304029	12,2	24,5	30	79-81	25	29	10-12	40	0,4347	0,3911	0,3521
* PMUSD 1012304030	12,2	24,5	30	79-81	26	30	10-12	40	0,4531	0,4077	0,3669

Farben	Material
Schwarz	Polyamid (PA)

Colours	Material
Black	Nylon

Hinweise
Als Stellfüßchen unter Rohrgestellen - Aufnahme von Zylinderkopfschrauben Als Abstandhalter zwischen zwei Rohren mit beliebigem Winkel Zum Verbinden auf Abstand von Platten mit Rohren/Rohrgestellen Beachten Sie bitte die Materialhinweise zu Polyamid (PA)

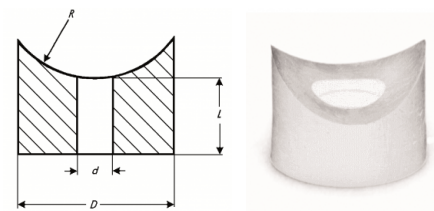
Hints
Device feet under tubular frames (framework) - incorporation of cylinder head screws with washers Spacer between two tubes with any angle against Spacing connection between plates/panels and tubes (tubular framework) Please look at material notes (Nylon)

Satteldistanzstücke aus Polyamid Nylon saddle spacers

Preise per 24.02.2025 - Änderungen jederzeit möglich
Prices per 24.02.2025 - may change any time

102

Satteldistanzstücke aus Polyamid
Nylon saddle spacers



Bestellnummer Order number	M	d	D	L	Radius Radius	Rohr-Ø Tube-Ø	H	ab 500 from 500	ab 1.000 from 1,000	ab 2.500 from 2,500
* 102-13	M4	4,2	13	2,2	6,5	12-14	5,5	0,2238	0,2014	0,1812
* 102-14	M5	5,2	13	2,2	6,5	12-14	5,5	0,2238	0,2014	0,1812
* 102-16	M5	5	16	2,4	8	15-17	6,8	0,2490	0,2242	0,2017
* 102-19	M5	5,2	19	2,7	9,5	18-20	8	0,3714	0,3343	0,3009
* 102-20	M6	6,2	19	2,7	9,5	18-20	8	0,3714	0,3343	0,3009
* 102-22	M5	5,2	22	3	11	21-23	9	0,4347	0,3910	0,3520
* 102-23	M6	6,2	22	3	11	21-23	9	0,4347	0,3910	0,3520
* 102-25	M6	6,2	25	3,1	12,5	24-26	10	0,4980	0,4481	0,4034

* Keine Lagerware, bitte anfragen.

Alle Maße in mm.

Druckfehler, Irrtümer und Änderungen vorbehalten.

Druckfehler und Irrtümer vorbehalten / aktuelle Version siehe

www.plasticmetall.com

Preise in EUR per Stück, netto.

* Not a stock item, please enquire.

All measure specifications in mm.

Printing errors, mistakes and amendments reserved.

Misprint and mistakes excepted / current version see www.plasticmetall.com

EUR prices per piece, netto.

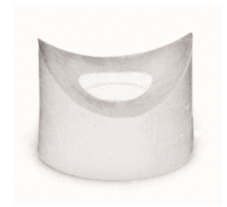
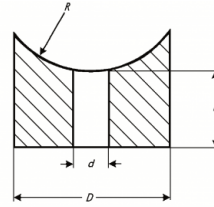
Satteldistanzstücke aus Polyamid

Nylon saddle spacers

Preise per 24.02.2025 - Änderungen jederzeit möglich
Prices per 24.02.2025 - may change any time

102

Satteldistanzstücke aus Polyamid
Nylon saddle spacers



Bestellnummer Order number	M	d	D	L	Radius	Rohr-Ø Tube-Ø	H	ab 500 from 500	ab 1.000 from 1,000	ab 2.500 from 2,500
* 102-26	M8	8,3	25	3,1	12,5	24-26	10	0,4980	0,4481	0,4034
* 102-28	M6	6,2	28	3,3	14	27-29	11	0,6203	0,5583	0,5025
* 102-29	M8	8,3	28	3,3	14	27-29	11	0,6203	0,5583	0,5025
* 102-32	M8	8,3	32	3,4	16	30-34	12	0,8693	0,7825	0,7042
* 102-33	M10	10,4	32	3,4	16,5	30-34	12	0,8693	0,7825	0,7042
* 102-55	M6	6,6	40	5	27,5	50-60	12	1,8653	1,6788	1,5110
* 102-56	M16	16,5	40	5	28	50-60	12	1,8653	1,6788	1,5110
* 102-57	M10	10,4	40	5	28,5	50-60	12	1,8653	1,6788	1,5110

Farben
Naturweiß, schwarz

Material
Polyamid

Colours
Natural white (uncoloured), black

Material
Polyamid

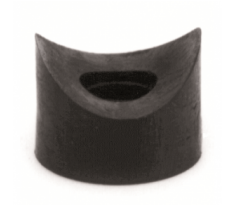
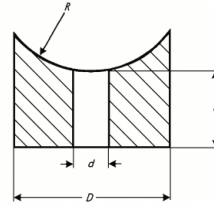
Satteldistanzstücke aus Polyäthylen

Polyethylene saddle spacers

Preise per 24.02.2025 - Änderungen jederzeit möglich
Prices per 24.02.2025 - may change any time

TDI

Satteldistanzstücke aus Polyäthylen
Polyethylene saddle spacers



Bestellnummer Order number	M	d	D	L	Radius	Rohr-Ø Tube-Ø	ab 500 from 500	ab 1.000 from 1,000	ab 2.500 from 2,500
* TDI 13/5,5/5	M5	5,5	13	5	6	11,5-12,5	0,1097	0,0987	0,0890
* TDI 13/5,5/7	M5	5,5	13	7	6	11,5-12,5	0,0802	0,0722	0,0648
* TDI 13/5,5/14	M5	5,5	13	14	6	11,5-12,5	0,0845	0,0758	0,0684
* TDI 17/6/5	M6	6	17	5	6,5	12-14	0,1267	0,1140	0,1025
* TDI 17/6/7	M6	6	17	7	6,5	12-14	0,1350	0,1214	0,1095
* TDI 17/6/10	M6	6	17	10	6,5	12-14	0,1520	0,1368	0,1230
* TDI 17/6/14	M6	6	17	14	6,5	12-14	0,1097	0,0987	0,0890
* TDI 17/6/16	M6	6	17	16	6,5	12-14	0,1182	0,1064	0,0958

Farben
Schwarz, Weiß (Aufpreis)

Material
Polyethylen

Colours
Black, White (surcharge)

Material
Polyethylene

* Keine Lagerware, bitte anfragen.

Alle Maße in mm.

Druckfehler, Irrtümer und Änderungen vorbehalten.

Druckfehler und Irrtümer vorbehalten / aktuelle Version siehe
www.plasticmetall.com

Preise in EUR per Stück, netto.

* Not a stock item, please enquire.

All measure specifications in mm.

Printing errors, mistakes and amendments reserved.

Misprint and mistakes excepted / current version see www.plasticmetall.com

EUR prices per piece, netto.

Distanzelemente - Abstandhalter
Spacers and washers (various materials)

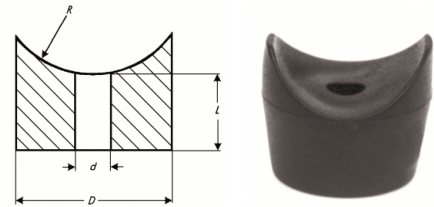
Konische Satteldistanzstücke aus PVC

Conical pvc saddle spacers

Preise per 24.02.2025 - Änderungen jederzeit möglich
Prices per 24.02.2025 - may change any time

PIT

Konische Satteldistanzstücke aus PVC
Conical pvc saddle spacers



Bestellnummer	M	d	D	L	Radius	Rohr-Ø	Zyl. Senkung	ab 500	ab 1.000	ab 2.500
Order number	M	d	D	L	Radius	Tube-Ø	Cyl. Countersunk	from 500	from 1,000	from 2,500
* PIT 19,5/4,5/9	M4	4,8	19,5	9	10	19-22	8,8x6	0,1309	0,1177	0,1060
* PIT 22/5/11	M5	5	22	11	11	21-23	9,5x7,5	0,1520	0,1368	0,1230

Farben
Schwarz

Material
PVC weich

Colours
Black

Material
PVC soft

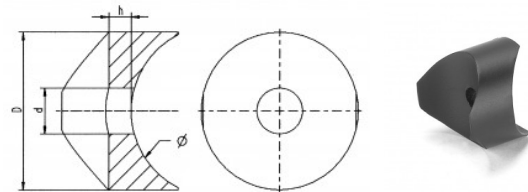
Kupplungsdistanzstücke

Saddle washers and spacers

Preise per 24.02.2025 - Änderungen jederzeit möglich
Prices per 24.02.2025 - may change any time

KDS

Kupplungsdistanzstücke
Saddle washers and spacers



Bestellnummer	Außen - Ø	Radius R	Höhe h mm	Bohrung Ø d mm	Aussparung für Rohr-Ø	ab 500	ab 1.000	ab 2.500
Order number	outside - Ø	R	h mm	d mm	void for tube-Ø	from 500	from 1,000	from 2,500
* KDS 1	11	6	2,5	5,2	12 - 14	0,0868	0,0781	0,0702
* KDS 2	15	8	7,5	6,2	16 - 20	0,0992	0,0893	0,0804
* KDS 3	15	8	10	6,2	16 - 20	0,1040	0,0934	0,0841
* KDS 4	15	8	12,5	6,2	16 - 20	0,1088	0,0978	0,0881
* KDS 5	15	8	15	6,2	16 - 20	0,1135	0,1021	0,0921
* KDS 6	15	8	17,5	6,2	16 - 20	0,1184	0,1066	0,0960
* KDS 7	17	9	2,5	5,2	18 - 20	0,0904	0,0814	0,0732
* KDS 8	17	9	2,5	6,2	18 - 20	0,0904	0,0814	0,0732
* KDS 9	19	10	3	5,2	20 - 23	0,0936	0,0844	0,0759
* KDS 10	19	10	3	6,2	20 - 23	0,0936	0,0844	0,0759
* KDS 11	19	10	11,5	5,2	20 - 23	0,1202	0,1081	0,0972
* KDS 12	19	10	11,5	6,2	20 - 23	0,1202	0,1081	0,0972
* KDS 13	22	12	3	6,2	24 - 26	0,0969	0,0873	0,0784
* KDS 14	22	12	3	8,2	24 - 26	0,0969	0,0873	0,0784
* KDS 15	22	12,5	3	8,2	25 - 28	0,0969	0,0873	0,0784
* KDS 16	22	12,5	5	8,2	25 - 28	0,1050	0,0944	0,0849
* KDS 17	22	12,5	7,5	8,2	25 - 28	0,1159	0,1043	0,0936
* KDS 18	22	12,5	10	8,2	25 - 28	0,1265	0,1138	0,1024
* KDS 19	22	12,5	12,5	8,2	25 - 28	0,1368	0,1231	0,1107
* KDS 20	22	12,5	15	8,2	25 - 28	0,1475	0,1328	0,1195
* KDS 21	22	12,5	17,5	8,2	25 - 28	0,1577	0,1420	0,1279
* KDS 22	22	12,5	20	8,2	25 - 28	0,1686	0,1517	0,1366
* KDS 23	22	12,5	22,5	8,2	25 - 28	0,1793	0,1614	0,1452
* KDS 24	22	12,5	25	8,2	25 - 28	0,1895	0,1705	0,1537
* KDS 25	22	12,5	27,5	8,2	25 - 28	0,2004	0,1803	0,1621
* KDS 26	22	12,5	30	8,2	25 - 28	0,2111	0,1898	0,1709
* KDS 27	25	14,5	3	8,2	29 - 32	0,1007	0,0905	0,0815
* KDS 28	25	14,5	5	8,2	29 - 32	0,1115	0,1002	0,0902
* KDS 29	25	14,5	7,5	8,2	29 - 32	0,1249	0,1124	0,1013

* Keine Lagerware, bitte anfragen.

Alle Maße in mm.

Druckfehler, Irrtümer und Änderungen vorbehalten.

Druckfehler und Irrtümer vorbehalten / aktuelle Version siehe
www.plasticmetall.com

Preise in EUR per Stück, netto.

* Not a stock item, please enquire.

All measure specifications in mm.

Printing errors, mistakes and amendments reserved.

Misprint and mistakes excepted / current version see www.plasticmetall.com

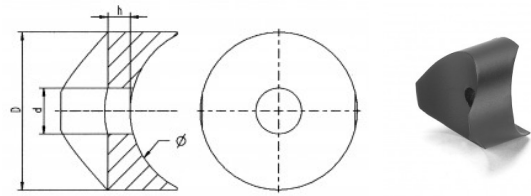
EUR prices per piece, netto.

Kupplungsdistanzstücke Saddle washers and spacers

Preise per 24.02.2025 - Änderungen jederzeit möglich
Prices per 24.02.2025 - may change any time

KDS

Kupplungsdistanzstücke
Saddle washers and spacers



Bestellnummer Order number	Außen - Ø outside - Ø	Radius R	Höhe h mm h mm	Bohrung Ø d mm d mm	Aussparung für Rohr-Ø void for tube-Ø	ab 500 from 500	ab 1.000 from 1,000	ab 2.500 from 2,500
* KDS 30	25	14,5	10	8,2	29 - 32	0,1389	0,1251	0,1125
* KDS 31	25	14,5	12,5	8,2	29 - 32	0,1524	0,1371	0,1235
* KDS 32	25	14,5	15	8,2	29 - 32	0,1659	0,1493	0,1343
* KDS 33	25	14,5	17,5	8,2	29 - 32	0,1793	0,1614	0,1452
* KDS 34	25	14,5	20	8,2	29 - 32	0,1935	0,1740	0,1566
* KDS 35	25	14,5	22,5	8,2	29 - 32	0,2067	0,1860	0,1675
* KDS 36	25	14,5	25	8,2	29 - 32	0,2208	0,1987	0,1789
* KDS 37	25	14,5	27,5	8,2	29 - 32	0,2343	0,2109	0,1897
* KDS 38	25	14,5	30	8,2	29 - 32	0,2476	0,2230	0,2008
* KDS 39	28	15	3,5	6,2	30 - 34	0,1848	0,1662	0,1496
* KDS 40	28	15	3,5	8,2	30 - 34	0,1848	0,1662	0,1496
* KDS 41	28	15	3,5	10,2	30 - 34	0,1848	0,1662	0,1496
* KDS 42	35	19	5	6,2	38 - 42	0,2139	0,1924	0,1733
* KDS 43	35	19	5	8,2	38 - 42	0,2139	0,1924	0,1733
* KDS 44	35	19	5	10,2	38 - 42	0,2139	0,1924	0,1733

Farben
Schwarz

Material
Polyäthylen

Colours
Black

Material
Polyethylene

Hinweise
Sättel 90° zueinander gedreht

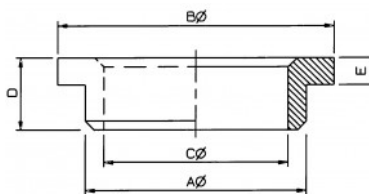
Hints
Saddles rotated 90° to each other

Lagerbuchsen mit Bund aus PA 6.6 Nylon 66 bearings (DIN 1850 T6)

Preise per 24.02.2025 - Änderungen jederzeit möglich
Prices per 24.02.2025 - may change any time

LTBB

Lagerbuchsen mit Bund aus PA 6.6
Nylon 66 bearings (DIN 1850 T6)



Bestellnummer Order number	A	B	C	D	E	Mindestmenge Minimum quantity	ab 500 from 500	ab 1.000 from 1,000	ab 2.500 from 2,500
* LTBB 88061901	8	10	6	10	2	500	0,2214	0,1922	0,1793
* LTBB 88061902	10	15	6	8	1,5	500	0,2405	0,2164	0,1948
* LTBB 88061903	10	15	6	10	1,5	500	0,2501	0,2251	0,2026
* LTBB 88061904	12	16	8	6	2	500	0,2405	0,2164	0,1948
* LTBB 88061905	12	16	8	12	2	500	0,2694	0,2424	0,2182
* LTBB 88061906	12	16	10	6	2	500	0,2260	0,2034	0,1831
* LTBB 88061907	12	16	10	12	2	500	0,2405	0,2164	0,1948
* LTBB 88061908	14	20	8	10	2	10.000	0,2984	0,2686	0,2417
* LTBB 88061909	14	20	8	12	2	10.000	0,3177	0,2859	0,2573
* LTBB 88061910	14	20	10	10	2	500	0,2791	0,2512	0,2261
* LTBB 88061911	14	20	10	12	2	2.500	0,2886	0,2598	0,2338
* LTBB 88061912	14	20	12	10	2	500	0,2551	0,2296	0,2066
* LTBB 88061913	14	20	12	12	2	2.500	0,2600	0,2340	0,2106

* Keine Lagerware, bitte anfragen.

Alle Maße in mm.

Druckfehler, Irrtümer und Änderungen vorbehalten.

Druckfehler und Irrtümer vorbehalten / aktuelle Version siehe
www.plasticmetall.com

Preise in EUR per Stück, netto.

* Not a stock item, please enquire.

All measure specifications in mm.

Printing errors, mistakes and amendments reserved.

Misprint and mistakes excepted / current version see www.plasticmetall.com

EUR prices per piece, netto.

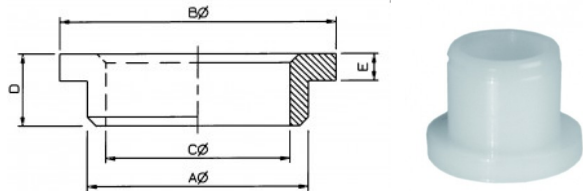
Distanzelemente - Abstandhalter
Spacers and washers (various materials)

Lagerbuchsen mit Bund aus PA 6.6 Nylon 66 bearings (DIN 1850 T6)

Preise per 24.02.2025 - Änderungen jederzeit möglich
Prices per 24.02.2025 - may change any time

LTBB

Lagerbuchsen mit Bund aus PA 6.6
Nylon 66 bearings (DIN 1850 T6)



Bestellnummer Order number	A	B	C	D	E	Mindestmenge Minimum quantity	ab 500 from 500	ab 1.000 from 1,000	ab 2.500 from 2,500
* LTBB 88061914	16	20	10	10	2	500	0,3079	0,2771	0,2494
* LTBB 88061915	16	20	10	12	2	500	0,3223	0,2901	0,2611
* LTBB 88061916	16	20	12	10	2	500	0,2838	0,2554	0,2299
* LTBB 88061917	16	20	12	12	2	500	0,2935	0,2641	0,2377
* LTBB 88061918	17	24	13	20	4	10.000	0,4042	0,3638	0,3274
* LTBB 88061919	17	24	14	20	4	500	0,3702	0,3332	0,2999
* LTBB 88061920	18	24	10	20	4	10.000	0,5338	0,4804	0,4324
* LTBB 88061921	18	24	12	20	4	500	0,4667	0,4200	0,3780
* LTBB 88061922	20	28	13	20	4	4.000	0,5533	0,4980	0,4482
* LTBB 88061923	20	28	14	20	4	4.000	0,5244	0,4720	0,4248
* LTBB 88061924	20	28	15	20	4	1.000	0,4907	0,4417	0,3975
* LTBB 88061925	20	28	16	15	2	500	0,3702	0,3332	0,2999
* LTBB 88061926	20	28	16	20	4	5.000	0,4572	0,4114	0,3703
* LTBB 88061927	20	30	14	20	4	5.000	0,5533	0,4980	0,4482
* LTBB 88061928	20	30	14	24	2	5.000	0,5388	0,4849	0,4364
* LTBB 88061929	20	30	15	20	4	5.000	0,5195	0,4676	0,4208
* LTBB 88061930	20	30	16	20	4	1.000	0,4811	0,4330	0,3897
* LTBB 88061931	22	30	12	20	4	1.000	0,7600	0,6840	0,6156
* LTBB 88061932	22	30	14	20	4	5.000	0,6785	0,6107	0,5496
* LTBB 88061933	22	30	15	20	4	5.000	0,6254	0,5629	0,5066
* LTBB 88061934	22	30	16	15	2	1.000	0,4765	0,4289	0,3860
* LTBB 88061935	22	30	16	20	4	5.000	0,5870	0,5283	0,4755
* LTBB 88061936	22	30	18	20	4	10.000	0,5099	0,4589	0,4130
* LTBB 88061937	24	30	14	20	4	4.000	0,7889	0,7100	0,6390
* LTBB 88061938	24	30	16	15	2	1.000	0,5628	0,5066	0,4559
* LTBB 88061939	24	30	16	20	4	5.000	0,6928	0,6236	0,5612
* LTBB 88061940	24	30	18	20	4	5.000	0,5965	0,5369	0,4832
* LTBB 88061941	24	30	20	15	2	1.000	0,4185	0,3767	0,3390
* LTBB 88061942	24	30	20	20	4	10.000	0,5051	0,4546	0,4091
* LTBB 88061943	25	30	15	20	4	5.000	0,7989	0,7190	0,6471
* LTBB 88061944	25	30	16	20	4	5.000	0,7649	0,6884	0,6196
* LTBB 88061945	25	30	18	20	4	5.000	0,6396	0,5757	0,5181
* LTBB 88061946	25	30	20	15	2	1.000	0,4572	0,4114	0,3703
* LTBB 88061947	25	30	20	20	4	10.000	0,5533	0,4980	0,4482
* LTBB 88061948	25	30	22	20	4	5.000	0,4572	0,4114	0,3703
* LTBB 88061949	26	30	16	20	4	5.000	0,8081	0,7273	0,6546
* LTBB 88061950	26	30	18	20	4	5.000	0,7072	0,6364	0,5728
* LTBB 88061951	26	30	20	12	2	5.000	0,4475	0,4028	0,3625
* LTBB 88061952	26	30	20	20	4	5.000	0,6015	0,5413	0,4872
* LTBB 88061953	26	30	22	20	4	5.000	0,5051	0,4546	0,4091
* LTBB 88061954	26	32	16	20	4	5.000	0,8372	0,7534	0,6781
* LTBB 88061955	26	32	18	20	4	5.000	0,7360	0,6624	0,5962
* LTBB 88061956	26	32	20	15	2	5.000	0,5099	0,4589	0,4130
* LTBB 88061957	26	32	20	20	3	5.000	0,6064	0,5458	0,4912
* LTBB 88061958	26	32	20	20	4	4.000	0,6304	0,5673	0,5106
* LTBB 88061959	26	32	22	20	4	5.000	0,5338	0,4804	0,4324
* LTBB 88061960	28	34	20	20	4	6.000	0,7794	0,7014	0,6313
* LTBB 88061961	28	34	22	20	4	6.000	0,6641	0,5977	0,5379
* LTBB 88061962	30	36	20	20	3	2.000	0,8805	0,7924	0,7132
* LTBB 88061963	30	36	20	24	4	4.000	1,1306	1,0176	0,9158
* LTBB 88061964	30	36	22	24	4	4.000	0,9812	0,8831	0,7948
* LTBB 88061965	30	36	24	24	4	2.000	0,8277	0,7449	0,6704

* Keine Lagerware, bitte anfragen.

Alle Maße in mm.

Druckfehler, Irrtümer und Änderungen vorbehalten.

Druckfehler und Irrtümer vorbehalten / aktuelle Version siehe

www.plasticmetall.com

Preise in EUR per Stück, netto.

* Not a stock item, please enquire.

All measure specifications in mm.

Printing errors, mistakes and amendments reserved.

Misprint and mistakes excepted / current version see www.plasticmetall.com

EUR prices per piece, netto.

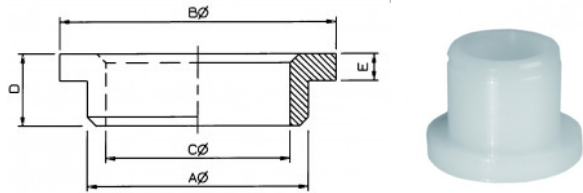
Distanzelemente - Abstandhalter
Spacers and washers (various materials)

Lagerbuchsen mit Bund aus PA 6.6 Nylon 66 bearings (DIN 1850 T6)

Preise per 24.02.2025 - Änderungen jederzeit möglich
Prices per 24.02.2025 - may change any time

LTBB

Lagerbuchsen mit Bund aus PA 6.6
Nylon 66 bearings (DIN 1850 T6)



Distanzelemente - Abstandhalter Spacers and washers (various materials)

Bestellnummer Order number	A	B	C	D	E	Mindestmenge Minimum quantity	ab 500 from 500	ab 1.000 from 1,000	ab 2.500 from 2,500
* LTBB 88061966	30	36	25	20	3	500	0,6736	0,6062	0,5456
* LTBB 88061967	30	36	25	24	4	500	0,7600	0,6840	0,6156
* LTBB 88061968	32	40	22	24	4	3.000	1,2270	1,1043	0,9939
* LTBB 88061969	32	40	24	24	4	4.000	1,0683	0,9614	0,8653
* LTBB 88061970	32	40	25	20	3	2.000	0,8467	0,7620	0,6858
* LTBB 88061971	32	40	25	24	4	3.000	0,9720	0,8748	0,7873
* LTBB 88061972	32	40	26	24	4	500	0,9047	0,8142	0,7328
* LTBB 88061973	32	40	28	24	4	3.000	0,7504	0,6753	0,6078
* LTBB 88061974	32	40	28	30	4	3.000	0,8372	0,7534	0,6781
* LTBB 88061975	32	40	30	24	4	4.000	0,5919	0,5327	0,4794
* LTBB 88061976	32	40	30	30	4	2.000	0,6349	0,5714	0,5143
* LTBB 88061977	35	45	24	24	4	3.000	1,4721	1,3249	1,1924
* LTBB 88061978	35	45	25	20	3	2.000	0,9669	0,8702	0,7832
* LTBB 88061979	35	45	25	24	4	2.000	1,3615	1,2253	1,1028
* LTBB 88061980	35	45	25	30	4	2.000	1,1402	1,0262	0,9236
* LTBB 88061981	35	45	26	24	4	2.000	1,2941	1,1647	1,0482
* LTBB 88061982	35	45	28	24	4	2.000	1,0826	0,9743	0,8769
* LTBB 88061983	35	45	28	30	4	2.000	1,2364	1,1128	1,0015
* LTBB 88061984	35	45	30	24	4	3.000	0,9237	0,8313	0,7482
* LTBB 88061985	35	45	30	30	4	3.000	1,0343	0,9309	0,8378
* LTBB 88061986	35	45	32	24	4	2.000	0,7504	0,6753	0,6078
* LTBB 88061987	35	45	32	30	4	4.000	0,8227	0,7404	0,6664
* LTBB 88061988	36	45	25	24	4	2.000	1,4864	1,3378	1,2040
* LTBB 88061989	36	45	26	24	4	2.000	1,3711	1,2340	1,1106
* LTBB 88061990	36	45	28	24	4	2.000	1,1931	1,0738	0,9664
* LTBB 88061991	36	45	30	24	4	3.000	1,0054	0,9049	0,8144
* LTBB 88061992	36	45	32	24	4	500	0,8322	0,7490	0,6741
* LTBB 88061993	38	48	26	24	4	2.000	1,7560	1,5804	1,4224
* LTBB 88061994	38	48	28	24	4	2.000	1,4963	1,3467	1,2120
* LTBB 88061995	38	48	28	30	4	2.000	1,1883	1,0694	0,9625
* LTBB 88061996	38	48	30	24	4	2.000	1,2989	1,1690	1,0521
* LTBB 88061997	38	48	30	30	4	2.000	1,0536	0,9482	0,8534
* LTBB 88061998	38	48	32	30	4	3.000	1,0104	0,9093	0,8184
* LTBB 88061999	38	48	32	24	4	3.000	1,0972	0,9874	0,8887
* LTBB 88062000	40	50	28	24	4	2.000	1,8331	1,6498	1,4848
* LTBB 88062001	40	50	30	24	4	2.000	1,5589	1,4030	1,2627
* LTBB 88062002	40	50	32	24	4	2.000	1,3520	1,2168	1,0951
* LTBB 88062003	40	50	32	30	4	2.000	1,1402	1,0262	0,9236
* LTBB 88062004	40	50	33	24	4	2.000	1,2316	1,1084	0,9976
* LTBB 88062006	40	50	36	24	4	2.000	0,9479	0,8531	0,7678
* LTBB 88062007	44	54	32	40	5	2.000	2,8820	2,5938	2,3344
* LTBB 88062008	44	54	33	40	5	2.000	1,3665	1,2299	1,1069
* LTBB 88062009	44	54	36	40	5	2.000	2,1072	1,8964	1,7068
* LTBB 88062010	44	54	38	40	5	500	1,7369	1,5632	1,4069
* LTBB 88062111	44	54	40	40	5	500	1,3759	1,2383	1,1145
* LTBB 88062112	48	58	36	40	5	1.800	3,1273	2,8146	2,5331
* LTBB 88062113	48	58	38	40	5	2.000	2,6748	2,4073	2,1666
* LTBB 88062114	48	58	40	40	5	2.000	2,2804	2,0523	1,8471
* LTBB 88062115	48	58	42	40	5	2.000	1,8715	1,6843	1,5159
* LTBB 88062116	50	60	38	40	5	2.400	3,2522	2,9270	2,6343
* LTBB 88062117	50	60	40	40	5	2.000	2,7809	2,5028	2,2525
* LTBB 88062118	50	60	42	40	5	2.000	2,3672	2,1304	1,9174

* Keine Lagerware, bitte anfragen.

Alle Maße in mm.

Druckfehler, Irrtümer und Änderungen vorbehalten.

Druckfehler und Irrtümer vorbehalten / aktuelle Version siehe

www.plasticmetall.com

Preise in EUR per Stück, netto.

* Not a stock item, please enquire.

All measure specifications in mm.

Printing errors, mistakes and amendments reserved.

Misprint and mistakes excepted / current version see www.plasticmetall.com

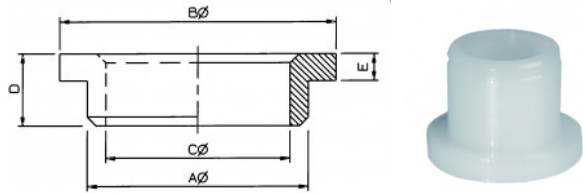
EUR prices per piece, netto.

Lagerbuchsen mit Bund aus PA 6.6 Nylon 66 bearings (DIN 1850 T6)

Preise per 24.02.2025 - Änderungen jederzeit möglich
Prices per 24.02.2025 - may change any time

LTBB

Lagerbuchsen mit Bund aus PA 6.6
Nylon 66 bearings (DIN 1850 T6)



Bestellnummer	A	B	C	D	E	Mindestmenge	ab 500	ab 1.000	ab 2.500
Order number	A	B	C	D	E	Minimum quantity	from 500	from 1,000	from 2,500
* LTBB 88062119	56	70	40	40	5	2.000	5,3307	4,7977	4,3179
* LTBB 88062120	56	70	42	40	5	2.000	4,4646	4,0181	3,6163
* LTBB 88062121	56	70	45	40	5	2.400	3,5070	3,1563	2,8407
* LTBB 88062122	56	70	48	40	5	2.000	2,7809	2,5028	2,2525
* LTBB 88062123	56	70	50	40	5	500	2,2947	2,0652	1,8587
* LTBB 88062124	56	70	50	50	5	2.000	2,6653	2,3988	2,1589
* LTBB 88062125	60	70	45	40	5	1.600	4,9843	4,4859	4,0373
* LTBB 88062126	60	70	48	40	5	1.200	4,0314	3,6282	3,2654
* LTBB 88062127	60	70	50	40	5	1.600	3,3005	2,9704	2,6734
* LTBB 88062128	60	70	50	50	5	1.600	2,8289	2,5460	2,2914

Farben	Material	Colours	Material
Naturweiß	PA 6.6	Natural white	Nylon 6.6

Hinweise	Hints
TOLERANZEN	TOLERANCES
Nennmaß A	Nominal dimension A
12 - 14	12 - 14
16 - 20	16 - 20
21 - 24	21 - 24
26 - 32	26 - 32
36 - 40	36 - 40
45 - 50	45 - 50
Nennmaß C	Nominal dimension C
6 - 8	6 - 8
10 - 14	10 - 14
15 - 18	15 - 18
20 - 25	20 - 25
28 - 32	28 - 32
35 - 40	35 - 40
Toleranzgruppe A	tolerance group A
+0,21/+0,07	+0,21/+0,07
+0,27/+0,09	+0,27/+0,09
+0,33/+0,11	+0,33/+0,11
+0,45/+0,15	+0,45/+0,15
+0,60/+0,20	+0,60/+0,20
+0,69/+0,2	+0,69/+0,23

* Keine Lagerware, bitte anfragen.

Alle Maße in mm.

Druckfehler, Irrtümer und Änderungen vorbehalten.

Druckfehler und Irrtümer vorbehalten / aktuelle Version siehe
www.plasticmetall.com

Preise in EUR per Stück, netto.

* Not a stock item, please enquire.

All measure specifications in mm.

Printing errors, mistakes and amendments reserved.

Misprint and mistakes excepted / current version see www.plasticmetall.com

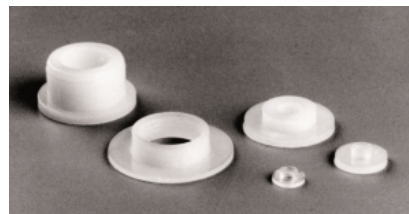
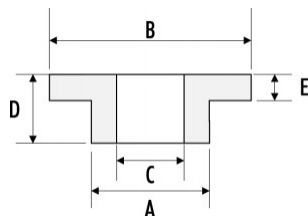
EUR prices per piece, netto.

Isolierbuchsen Nylon bushes

Preise per 24.02.2025 - Änderungen jederzeit möglich
Prices per 24.02.2025 - may change any time

IBS

Isolierbuchsen
Nylon bushes



Distanzelemente - Abstandhalter Spacers and washers (various materials)

Bestellnummer Order number	Bohr. Ø C c	Schaft Ø A A	Bund Ø B B	Gesamthöhe D D	Bundhöhe E E	ab 1.000 from 1,000	ab 2.500 from 2,500
* IBS 88061701	1,6	2,9	5,2	3	1,0	0,0927	0,0833
* IBS 88061702	2,1	2,9	5,2	3	1,0	0,0911	0,0820
* IBS 88061703	1,6	2,9	6,3	3	1,0	0,0927	0,0833
* IBS 88061704	2,1	2,9	6,3	2	0,8	0,0911	0,0820
* IBS 88061705	1,6	3,2	5,2	3	1,0	0,0927	0,0833
* IBS 88061706	2,1	3,2	5,2	3	1,0	0,0927	0,0833
* IBS 88061707	2,4	3,2	5,2	3	1,0	0,0911	0,0820
* IBS 88061708	1,6	3,3	6	3	1,0	0,0927	0,0833
* IBS 88061709	2,1	3,3	6	2,5	1,0	0,0927	0,0833
* IBS 88061710	2,1	3,3	6	3	1,0	0,0927	0,0833
* IBS 88061711	2,4	3,3	6	3	1,0	0,0911	0,0820
* IBS 88061712	2,6	3,3	6	3	1,0	0,0927	0,0833
* IBS 88061713	1,6	3,5	5,1	2	0,8	0,0911	0,0820
* IBS 88061714	2,1	3,5	5,1	2	0,8	0,0911	0,0820
* IBS 88061715	2,4	3,5	5,1	2	0,8	0,0911	0,0820
* IBS 88061716	2,6	3,5	5,1	2	0,8	0,0911	0,0820
* IBS 88061717	2,8	3,5	5,1	2	0,8	0,0911	0,0820
* IBS 88061718	2,1	3,5	6,1	2	0,8	0,0927	0,0833
* IBS 88061719	2,4	3,5	6,1	2	0,8	0,0911	0,0820
* IBS 88061720	2,6	3,5	6,1	2	0,8	0,0911	0,0820
* IBS 88061721	2,8	3,5	6,1	2	0,8	0,0911	0,0820
* IBS 88061722	2,1	3,8	6,1	2	0,8	0,0927	0,0833
* IBS 88061723	2,4	3,8	6,1	2	0,8	0,0911	0,0820
* IBS 88061724	2,6	3,8	6,1	2	0,8	0,0911	0,0820
* IBS 88061725	2,8	3,8	6,1	2	0,8	0,0911	0,0820
* IBS 88061726	3,1	3,8	6,1	2	0,8	0,0911	0,0820
* IBS 88061727	2,1	3,9	10	3	1,3	0,0951	0,0855
* IBS 88061728	2,4	3,9	10	3	1,3	0,0951	0,0855
* IBS 88061729	2,6	3,9	10	3	1,3	0,0951	0,0855
* IBS 88061730	2,8	3,9	10	3	1,3	0,0951	0,0855
* IBS 88061731	3,1	3,9	10	3	1,3	0,0951	0,0855
* IBS 88061732	2,1	4	6,2	3	1,3	0,0927	0,0833
* IBS 88061733	2,4	4	6,2	3	1,3	0,0927	0,0833
* IBS 88061734	2,6	4	6,2	3	1,3	0,0927	0,0833
* IBS 88061735	3,1	4	6,2	3	1,3	0,0927	0,0833
* IBS 88061736	2,1	4,3	7,4	3	1,3	0,0940	0,0846
* IBS 88061737	2,4	4,3	7,4	3	1,3	0,0940	0,0846
* IBS 88061738	2,6	4,3	7,4	3	1,3	0,0940	0,0846
* IBS 88061739	2,8	4,3	7,4	3	1,3	0,0940	0,0846
* IBS 88061740	3,1	4,3	7,4	3	1,3	0,0927	0,0833
* IBS 88061741	3,6	4,3	7,4	3	1,3	0,0927	0,0833
* IBS 88061742	2,1	4,7	7,9	3	1,3	0,0940	0,0846
* IBS 88061743	2,4	4,7	7,9	3	1,3	0,0940	0,0846
* IBS 88061744	2,6	4,7	7,9	3	1,3	0,0940	0,0846
* IBS 88061745	2,8	4,7	7,9	3	1,3	0,0940	0,0846
* IBS 88061746	3,1	4,7	7,9	3	1,3	0,0940	0,0846
* IBS 88061747	3,6	4,7	7,9	3	1,3	0,0940	0,0846
* IBS 88061748	2,1	4,9	10	3	1,3	0,0964	0,0869
* IBS 88061749	2,4	4,9	10	3	1,3	0,0964	0,0869
* IBS 88061750	2,6	4,9	10	3	1,3	0,0964	0,0869
* IBS 88061751	2,8	4,9	10	3	1,3	0,0951	0,0855
* IBS 88061752	3,1	4,9	10	3	1,3	0,0951	0,0855

* Keine Lagerware, bitte anfragen.

Alle Maße in mm.

Druckfehler, Irrtümer und Änderungen vorbehalten.

Druckfehler und Irrtümer vorbehalten / aktuelle Version siehe

www.plasticmetall.com

Preise in EUR per Stück, netto.

* Not a stock item, please enquire.

All measure specifications in mm.

Printing errors, mistakes and amendments reserved.

Misprint and mistakes excepted / current version see www.plasticmetall.com

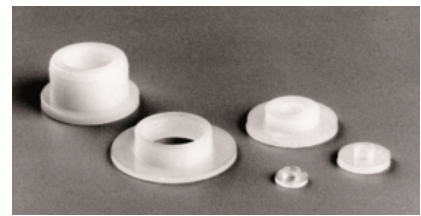
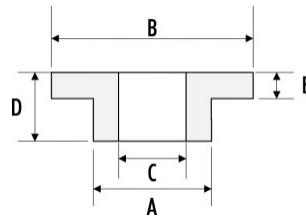
EUR prices per piece, netto.

Isolierbuchsen Nylon bushes

Preise per 24.02.2025 - Änderungen jederzeit möglich
Prices per 24.02.2025 - may change any time

IBS

Isolierbuchsen
Nylon bushes



Bestellnummer Order number	Bohr. Ø C c	Schaft Ø A A	Bund Ø B B	Gesamthöhe D D	Bundhöhe E E	ab 1.000 from 1,000	ab 2.500 from 2,500
* IBS 88061753	3,6	4,9	10	3	1,3	0,0951	0,0855
IBS 88061754	4,2	4,9	10	3	1,3	0,0951	0,0855
* IBS 88061755	2,1	5,5	10	3	1,3	0,0964	0,0869
* IBS 88061756	2,4	5,5	10	3	1,3	0,0964	0,0869
* IBS 88061757	2,6	5,5	10	3	1,3	0,0964	0,0869
* IBS 88061758	2,8	5,5	10	3	1,3	0,0964	0,0869
* IBS 88061759	3,1	5,5	10	3	1,3	0,0964	0,0869
* IBS 88061760	3,6	5,5	10	3	1,3	0,0951	0,0855
* IBS 88061761	4,2	5,5	10	3	1,3	0,0951	0,0855
* IBS 88061762	2,1	5,9	10	3	1,3	0,0964	0,0869
* IBS 88061763	2,4	5,9	10	3	1,3	0,0964	0,0869
* IBS 88061764	2,6	5,9	10	3	1,3	0,0964	0,0869
* IBS 88061765	2,8	5,9	10	3	1,3	0,0964	0,0869
* IBS 88061766	3,1	5,9	10	3	1,3	0,0964	0,0869
* IBS 88061767	3,6	5,9	10	3	1,3	0,0964	0,0869
IBS 88061768	4,2	5,9	10	3	1,3	0,0951	0,0855
* IBS 88061769	5,2	5,9	10	3	1,3	0,0940	0,0846
* IBS 88061770	3,1	6	8,2	3	1,3	0,0951	0,0855
* IBS 88061771	3,6	6	8,2	3	1,3	0,0940	0,0846
* IBS 88061772	4,2	6	8,2	3	1,3	0,0940	0,0846
* IBS 88061773	5,2	6	8,2	3	1,3	0,0927	0,0833
* IBS 88061774	3,1	6,3	9,5	3	1,3	0,0964	0,0869
* IBS 88061775	3,6	6,3	9,5	3	1,3	0,0951	0,0855
* IBS 88061776	4,2	6,3	9,5	3	1,3	0,0951	0,0855
* IBS 88061777	5,2	6,3	9,5	3	1,3	0,0940	0,0846
* IBS 88061778	3,1	6,3	13	3	1,3	0,1002	0,0902
* IBS 88061779	3,6	6,3	13	3	1,3	0,0994	0,0894
* IBS 88061780	4,2	6,3	13	3	1,3	0,0994	0,0894
* IBS 88061781	5,2	6,3	13	3	1,3	0,0975	0,0877
IBS 88061801	5,1	6	15	9,4	3,2	0,1159	0,1043
* IBS 88061802	3,1	6,9	15	3,5	1,5	0,1056	0,0951
* IBS 88061803	3,6	6,9	15	3,5	1,5	0,1043	0,0936
* IBS 88061804	4,2	6,9	15	3,5	1,5	0,1043	0,0936
IBS 88061805	5,2	6,9	15	3,5	1,5	0,1027	0,0926
* IBS 88061806	6,2	6,9	15	3,5	1,5	0,1018	0,0918
* IBS 88061807	3,1	7,9	15	3,5	1,5	0,1056	0,0951
* IBS 88061808	4,2	7,9	15	3,5	1,5	0,1056	0,0951
* IBS 88061810	5,2	7,9	15	3,5	1,5	0,1043	0,0936
IBS 88061811	6,2	7,9	15	3,5	1,5	0,1027	0,0926
* IBS 88061812	3,1	8,9	15	3,5	1,5	0,1066	0,0960
* IBS 88061813	3,6	8,9	15	3,5	1,5	0,1066	0,0960
* IBS 88061814	4,2	8,9	15	3,5	1,5	0,1066	0,0960
* IBS 88061815	5,2	8,9	15	3,5	1,5	0,1056	0,0951
* IBS 88061816	6,2	8,9	15	3,5	1,5	0,1043	0,0936
* IBS 88061817	8,2	8,9	15	3,5	1,5	0,1002	0,0902
* IBS 88061818	3,1	9,9	15	3,5	1,5	0,1081	0,0972
* IBS 88061819	3,6	9,9	15	3,5	1,5	0,1081	0,0972
* IBS 88061820	4,2	9,9	15	3,5	1,5	0,1081	0,0972
* IBS 88061821	5,2	9,9	15	3,5	1,5	0,1066	0,0960
* IBS 88061822	6,2	9,9	15	3,5	1,5	0,1056	0,0951
* IBS 88061823	8,2	9,9	15	3,5	1,5	0,1018	0,0918
IBS 88061824	8,2	10,4	18	5	1	0,1056	0,0951

* Keine Lagerware, bitte anfragen.

Alle Maße in mm.

Druckfehler, Irrtümer und Änderungen vorbehalten.

Druckfehler und Irrtümer vorbehalten / aktuelle Version siehe

www.plasticmetall.com

Preise in EUR per Stück, netto.

* Not a stock item, please enquire.

All measure specifications in mm.

Printing errors, mistakes and amendments reserved.

Misprint and mistakes excepted / current version see www.plasticmetall.com

EUR prices per piece, netto.

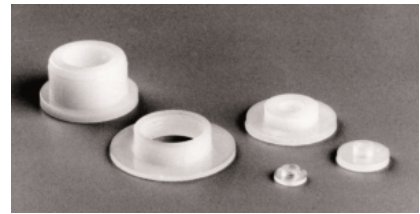
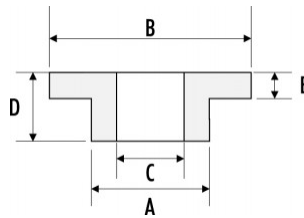
Distanzelemente - Abstandhalter
Spacers and washers (various materials)

Isolierbuchsen Nylon bushes

Preise per 24.02.2025 - Änderungen jederzeit möglich
Prices per 24.02.2025 - may change any time

IBS

Isolierbuchsen
Nylon bushes



Distanzelemente - Abstandhalter
Spacers and washers (various materials)

Bestellnummer Order number	Bohr. Ø C c	Schaft Ø A A	Bund Ø B B	Gesamthöhe D D	Bundhöhe E E	ab 1.000 from 1,000	ab 2.500 from 2,500
* IBS 88061825	3,1	10,9	18	4	1,5	0,1167	0,1050
* IBS 88061826	4,2	10,9	18	4	1,5	0,1159	0,1043
* IBS 88061827	5,2	10,9	18	4	1,5	0,1143	0,1028
* IBS 88061828	6,2	10,9	18	4	1,5	0,1134	0,1020
* IBS 88061829	8,2	10,9	18	4	1,5	0,1091	0,0980
IBS 88061830	10,2	10,9	18	4	1,5	0,1043	0,0936
* IBS 88061831	4,2	11,9	18	4	1,5	0,1182	0,1065
* IBS 88061832	5,2	11,9	18	4	1,5	0,1167	0,1050
IBS 88061833	6,2	11,9	18	4	1,5	0,1167	0,1050
* IBS 88061834	8,2	11,9	18	4	1,5	0,1105	0,0994
IBS 88061835	10,2	11,9	18	4	1,5	0,1056	0,0951
* IBS 88061836	10,2	12,5	21	5	1,0	0,1105	0,0994
* IBS 88061837	10,2	12,9	19	4	1,5	0,1105	0,0994
* IBS 88061838	12,2	13,8	25	4	2,0	0,1284	0,1156
* IBS 88061839	12,2	14,8	25	4	2,0	0,1298	0,1168
* IBS 88061840	12,2	15	24	5	1,0	0,1167	0,1050
* IBS 88061841	12,2	15,8	25	4	2,0	0,1328	0,1195
* IBS 88061842	14,2	15,8	25	4	2,0	0,1247	0,1122
* IBS 88061843	12,2	17,8	25	4	2,0	0,1376	0,1239
* IBS 88061844	14,2	17,8	25	4	2,0	0,1298	0,1168
* IBS 88061845	16,2	17,8	25	4	2,0	0,1212	0,1091
* IBS 88061846	16,2	19	23	25	1,0	0,1865	0,1682
* IBS 88061847	3,6	10,9	18	4	1,5	0,1167	0,1050

Farben
Natur

Material
PA, Polyamid

Colours
uncoloured

Material
PA, Polyamid

* Keine Lagerware, bitte anfragen.

Alle Maße in mm.

Druckfehler, Irrtümer und Änderungen vorbehalten.

Druckfehler und Irrtümer vorbehalten / aktuelle Version siehe

www.plasticmetall.com

Preise in EUR per Stück, netto.

* Not a stock item, please enquire.

All measure specifications in mm.

Printing errors, mistakes and amendments reserved.

Misprint and mistakes excepted / current version see www.plasticmetall.com

EUR prices per piece, netto.