









MaschinenfüÙe - StellfüÙe **Machine-Feet - adjustable feet**

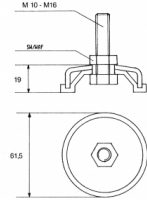
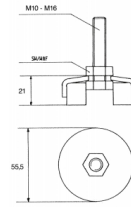
MG55 	MGE6 	MGEK 	MGEM 	RFFT6 	Serie RFFTBN 	RFFT6 	RFFT6 
Seiten 2 - 3	Seiten 3 - 4	Seiten 5 - 6	Seiten 7 - 11	Seiten 11 - 12	Seite 13	Seiten 14 - 15	Seiten 15 - 16

Stellfüße adjustable machine foot

Preise per 23.02.2025 - Änderungen jederzeit möglich
Prices per 23.02.2025 - may change any time

MG55

Stellfüße aus Stahl mit Gummi- oder PA-Aufstellfläche
Zinc-plated adjustable machine foot with rubber or nylon base



Maschinenfüße - Stellfüße Machine-Feet - adjustable feet

Bestellnummer Order number	Ø	Gewinde (eff.) Thread (eff.)	bis 99 up to 99	ab 100 from 100
* MG55 M10x10	55,5	M10x17	16,4627	11,7970
* MG55 M10x20	55,5	M10x27	16,5290	11,8500
* MG55 M10x30	55,5	M10x37	16,6748	11,9296
* MG55 M10x40	55,5	M10x47	16,7941	12,0356
* MG55 M10x50	55,5	M10x57	16,9267	12,1416
MG55 M10x60	55,5	M10x67	17,3243	12,4200
* MG55 M10x80	55,5	M10x87	18,3184	13,1225
* MG55 M10x110	55,5	M10x117	18,9017	13,5599
* MG55 M10x130	55,5	M10x137	19,3656	13,8780
* MG55 M10x150	55,5	M10x157	19,5644	14,0370
* MG55 M10x160	55,5	M10x167	19,6837	14,1167
* MG55 M10x180	55,5	M10x187	20,4790	14,6734
* MG55 M10x230	55,5	M10x237	21,0755	15,0974
* MG55 M12x10	55,5	M12x15	17,7220	12,6984
* MG55 M12x20	55,5	M12x25	17,9076	12,8044
* MG55 M12x30	55,5	M12x35	18,0533	12,9635
* MG55 M12x40	55,5	M12x45	18,3317	13,1225
* MG55 M12x60	55,5	M12x65	20,2934	14,5673
* MG55 M12x80	55,5	M12x85	20,8237	14,9384
* MG55 M12x100	55,5	M12x105	22,6661	16,2373
* MG55 M12x130	55,5	M12x135	24,7604	17,7617
* MG55 M12x180	55,5	M12x185	26,4836	18,9944
* MG55 M12x230	55,5	M12x235	28,0609	20,1079
* MG55 M16x10	55,5	M16x12	20,6514	14,8058
* MG55 M16x20	55,5	M16x22	20,9827	15,0179
* MG55 M16x30	55,5	M16x32	21,4069	16,3301
* MG55 M16x60	55,5	M16x62	22,8517	16,3964
MG55 M16x80	55,5	M16x82	32,0374	22,9842

Farben
Kappe: Verzinkt, Aufstellfläche: Schwarz

Material
Kappe: 3mm Stahlkappe, verzinkt, Aufstellfläche: Gummi (80°Shore) oder PA6

Colours
Jacket: zinc plated, Base: Black

Material
Jacket: Zinc plated steel (3mm), Base: Rubber (80° shore) or nylon black

* Keine Lagerware, bitte anfragen.

Alle Maße in mm.

Druckfehler, Irrtümer und Änderungen vorbehalten.

Druckfehler und Irrtümer vorbehalten / aktuelle Version siehe
www.plasticmetall.com

Preise in EUR per Stück, netto.

* Not a stock item, please enquire.

All measure specifications in mm.

Printing errors, mistakes and amendments reserved.

Misprint and mistakes excepted / current version see www.plasticmetall.com

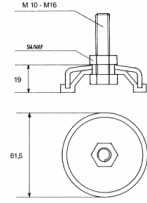
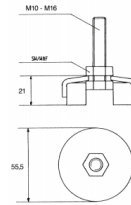
EUR prices per piece, netto.

Stellfüße adjustable machine foot

Preise per 23.02.2025 - Änderungen jederzeit möglich
Prices per 23.02.2025 - may change any time

MG55

Stellfüße aus Stahl mit Gummi- oder PA-Aufstellfläche
Zinc-plated adjustable machine foot with rubber or nylon base



Hinweise
Auch mit PA Teller möglich. (MG55P)
Weitere Gewindelängen auf Anfrage (ab 200 Stück)
Belastung mit Gummiaufstellfläche und M10-Gewinde: 500kg
Belastung mit Gummiaufstellfläche und M12-Gewinde: 750kg
Belastung mit Gummiaufstellfläche und M16-Gewinde: 1200kg

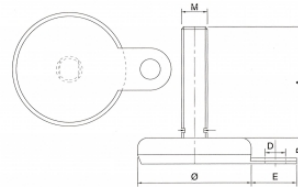
Hints
Also available with PA base. (MG55P)
Further thread lengths on inquiry (min. 200 pcs.).
Load with rubber base and M10-thread: 500 kg.
Load with rubber base and M12-thread: 750 kg.
Load with rubber base and M16-thread: 1200 kg.

Stellfüße aus Edelstahl mit Gummi-Aufstellfläche und Befestigungsplatte Stainless steel feet with rubber base and fastening plate

Preise per 23.02.2025 - Änderungen jederzeit möglich
Prices per 23.02.2025 - may change any time

MGE G

Stellfüße aus Edelstahl mit Gummi-Aufstellfläche und Befestigungsplatte
Stainless steel feet with rubber base and fastening plate



Bestellnummer Order number	Ø Ø	Höhe B Height B	Länge A Length A	Breite E Width E	Ø D Diameter D	Gewinde M Thread M	Gewicht/kg Load/kg	Gabelschlüssel F Fork wrench F	bis 99 up to 99	ab 100 from 100
* MGE G 75/M10x50	75	20	50	32	15	10	400	8	36,1460	29,6863
* MGE G 75/M10x70	75	20	70	32	15	10	400	8	36,1460	29,6863
* MGE G 75/M10x100	75	20	100	32	15	10	400	8	36,8891	30,0697
* MGE G 75/M12x50	75	20	50	32	15	12	400	10	36,8891	30,0697
* MGE G 75/M12x70	75	20	70	32	15	12	400	10	36,8891	30,0697
* MGE G 75/M12x100	75	20	100	32	15	12	400	10	40,8082	31,3400
* MGE G 75/M12x150	75	20	150	32	15	12	400	10	42,1863	32,5026
* MGE G 75/M12x180	75	20	180	32	15	12	400	10	42,9653	32,9819
* MGE G 75/M16x70	75	20	70	32	15	16	400	13	41,9227	32,1430
* MGE G 75/M16x100	75	20	100	32	15	16	400	13	43,9720	33,6891
* MGE G 75/M16x150	75	20	150	32	15	16	400	13	46,5129	35,6547
* MGE G 75/M16x180	75	20	180	32	15	16	400	13	48,4782	37,1288
* MGE G 75/M16x230	75	20	230	32	15	16	400	13	50,9591	39,1062
* MGE G 75/M16x310	75	20	310	32	15	16	400	13	55,1898	42,3181
* MGE G 75/M20x70	75	20	70	32	15	20	400	17	45,1227	34,6480
* MGE G 75/M20x100	75	20	100	32	15	20	400	17	48,4782	37,1288
* MGE G 75/M20x150	75	20	150	32	15	20	400	17	52,4811	40,2328
* MGE G 75/M20x180	75	20	180	32	15	20	400	17	55,6692	42,7017
* MGE G 75/M20x230	75	20	230	32	15	20	400	17	59,7680	45,8417
* MGE G 75/M20x310	75	20	310	32	15	20	400	17	65,4008	57,3470
* MGE G 75/M24x70	75	20	70	32	15	24	400	17	48,7300	37,3804
* MGE G 75/M24x100	75	20	100	32	15	24	400	17	53,4399	41,1436

* Keine Lagerware, bitte anfragen.

Alle Maße in mm.

Druckfehler, Irrtümer und Änderungen vorbehalten.

Druckfehler und Irrtümer vorbehalten / aktuelle Version siehe
www.plasticmetall.com

Preise in EUR per Stück, netto.

* Not a stock item, please enquire.

All measure specifications in mm.

Printing errors, mistakes and amendments reserved.

Misprint and mistakes excepted / current version see www.plasticmetall.com

EUR prices per piece, netto.

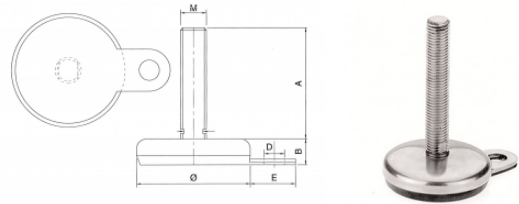
Stellfüße aus Edelstahl mit Gummi-Aufstellfläche und Befestigungsplatte

Stainless steel feet with rubber base and fastening plate

Preise per 23.02.2025 - Änderungen jederzeit möglich
Prices per 23.02.2025 - may change any time

MGEG

Stellfüße aus Edelstahl mit Gummi-Aufstellfläche und Befestigungsplatte
Stainless steel feet with rubber base and fastening plate



Bestellnummer Order number	Ø Ø	Höhe B Height B	Länge A Length A	Breite E Width E	Ø D Diameter D	Gewinde M Thread M	Gewicht/kg Load/kg	Gabelschlüssel F Fork wrench F	bis 99 up to 99	ab 100 from 100
* MGEG 75/M24x150	75	75	150	32	15	24	400	17	59,8638	45,9256
* MGEG 75/M24x180	75	20	180	32	15	24	400	17	63,7947	49,0416
* MGEG 75/M24x230	75	20	230	32	15	24	400	17	68,2891	52,5171
* MGEG 75/M24x310	75	20	310	32	15	24	400	17	76,1631	58,3057

Farben	Material
Metall, schwarz (Gummi)	Edelstahl mit Gummi-Aufstellfläche

Colours	Material
Metal, black (Rubber)	Steel feet with rubber base

Hinweise
<p>Befestigung: Basismodell für diesen Maschinenfuß ist die Serie MGEM. Eine 3 mm dicke Edelstahlplatte ist im Boden des maschinenfußes eingegossen. Unter der eingegossenen Edelstahlplatte liegt eine 2 mm dicke Gummifläche. Dadurch steht der Fuß fester auf dem Boden und es entsteht kein Hohlraum zwischen dem Fuß und dem Boden bei der Verankerung. Der Fuß ist so entwickelt, daß er seinen Lärmdämpfenden Effekt aufrecht erhält, auch nach der Befestigung am Boden.</p> <p>Kappe: Edelstahl A2 (W.Nr. 1.4401) Edelstahlkappe mit kräftiger runder Schulter, in die das schwingungsdämpfende Gummi in einem Stück eingegossen ist (vulkanisiert!). Dadurch kann das Gummi während des Transportes nicht herausfallen und der Fuß hat keine Hohlräume, in dem sich Schmutz und Bakterien lagern können.</p> <p>Gummi: Perbunan, Schwarz Das Gummi ist eine schwarze Perbunanmischung. Dieses Gummi ist speziell geeignet und entwickelt worden, um den chemischen und physikalischen Beeinflussungen innerhalb der Nahrungsmittelindustrie widerstehen zu können.</p> <p>Gewinde: Edelstahl A2 (W.Nr. 1.4401) Die Gewindespindel ist - wie die Edelstahlkappe - ausgeführt in säurefestem Edelstahl A2. Das Gewinde ist in einer solchen Weise in der Edelstahlkappe gelagert, daß es gegen Bruch geschützt ist und Unebenheiten von Fußboden und Ausrüstung bis etwa 5° ausgleichen kann. Unter Belastung kann das Gewinde in der Edelstahlkappe gedreht werden, was die Nivellierung erleichtert und zugleich verhindert, daß sich die Maschine bewegt.</p> <p>Patent: Der Typ MGEG ist gegen Nachahmung geschützt</p>

Hints
<p>Fastening: This model is built on type MGEM. A 3 mm steel plate has been cast into the bottom of the steel cover. Under the steel plate there is a 2 mm rubber pad, which ensures that the rubber is perfectly firm, and no cavities are created between the steel cover and the floor after fastening. The type is designed so that it retains noise- and vibration-reducing effects after it has been fastened to the floor</p> <p>Cover: Acid-resistant 1.4401 (A2) A stainless steel cover with round shoulder where the noise- and vibration-reducing rubber is cast together with the steel jacket. This ensures that the rubber does not fall out during transportation, and that the foot does not have a cavity where dirt and bacteria may collect.</p> <p>Rubber: Perbunan, Black: The rubber is a black perbunan mixture which is well suited and specially developed to be able to resist the chemical and physical environment which is in evidence in the food industry.</p> <p>Threaded bolt: Acid-resistant 1.4401 (A2) The threaded bolt is - like the steel jacket - made of acid-resistant stainless steel A2. The thread is placed inside the steel jacket so that it is protected against fractures and can absorb slants on floor and equipment up to c. 5°. The thread can turn in steel jacket even under weight, which makes levelling easier and prevents movements of the machine while this is being done.</p>

* Keine Lagerware, bitte anfragen.

Alle Maße in mm.

Druckfehler, Irrtümer und Änderungen vorbehalten.

Druckfehler und Irrtümer vorbehalten / aktuelle Version siehe

www.plasticmetall.com

Preise in EUR per Stück, netto.

* Not a stock item, please enquire.

All measure specifications in mm.

Printing errors, mistakes and amendments reserved.

Misprint and mistakes excepted / current version see www.plasticmetall.com

EUR prices per piece, netto.

Maschinenfüße - Stellfüße Machine-Feet - adjustable feet

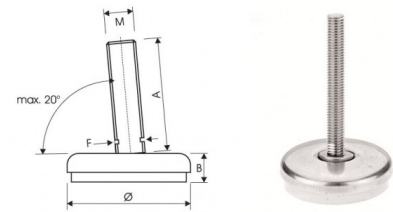
Maschinenfüße aus Edlestahl mit Gummi-Aufstellfläche

Stainless steel feet with rubber base

Preise per 23.02.2025 - Änderungen jederzeit möglich
Prices per 23.02.2025 - may change any time

MGEK

Maschinenfüße aus Edlestahl mit Gummi-Aufstellfläche
Stainless steel feet with rubber base



Bestellnummer Order number	Durchmesser Ø Diameter Ø	Höhe B Height B	Länge A Length A	Gewinde M Thread M	Gewicht kg Load max. kg	Gabelschlüssel F Fork wrench F	bis 99 up to 99	ab 100 from 100
* MGEK 75/M12x50	75	21	50	12	800	10	46,3930	35,5707
* MGEK 75/M12x70	75	21	70	12	800	10	46,3930	35,5707
* MGEK 75/M12x100	75	21	100	12	800	10	46,7046	35,8104
* MGEK 75/M12x150	75	21	150	12	800	10	49,0416	37,6082
* MGEK 75/M12x180	75	21	180	12	800	10	49,8326	38,2074
* MGEK 75/M16x70	75	21	70	16	800	13	48,8618	37,5243
* MGEK 75/M16x100	75	21	100	16	800	13	50,8752	38,9863
* MGEK 75/M16x150	75	21	150	16	800	13	53,4399	41,0477
* MGEK 75/M16x180	75	21	180	16	800	13	55,6932	42,4740
* MGEK 75/M16x230	75	21	230	16	800	13	57,9343	44,3675
* MGEK 75/M16x310	75	21	310	16	800	13	62,1409	47,6394
* MGEK 75/M20x70	75	21	70	20	800	15	52,1576	40,3286
* MGEK 75/M20x100	75	21	100	20	800	15	55,2257	42,5338
* MGEK 75/M20x150	75	21	150	20	800	15	59,3843	45,5780
* MGEK 75/M20x180	75	21	180	20	800	15	62,4166	47,8910
* MGEK 75/M20x230	75	21	230	20	800	15	66,3356	50,8393
* MGEK 75/M20x310	75	21	310	20	800	15	71,6329	55,0939
* MGEK 75/M24x70	75	21	70	24	800	19	55,7531	42,7976
* MGEK 75/M24x100	75	21	100	24	800	19	60,3072	46,2850
* MGEK 75/M24x150	75	21	150	24	800	19	66,9228	51,4025
* MGEK 75/M24x180	75	21	180	24	800	19	70,7220	54,3389
* MGEK 75/M24x230	75	21	230	24	800	19	75,4440	57,5867
* MGEK 75/M24x310	75	21	310	24	800	19	83,3659	63,8308
* MGEK 100/M12x50	100	36	50	12	2000	10	91,7911	70,3984
* MGEK 100/M12x70	100	36	70	12	2000	10	91,7911	70,3984
* MGEK 100/M12x100	100	36	100	12	2000	10	92,9657	71,2492
* MGEK 100/M12x150	100	36	150	12	2000	10	94,7035	72,6874
* MGEK 100/M12x180	100	36	180	12	2000	10	95,6024	73,3946
* MGEK 100/M16x70	100	36	70	16	2000	13	94,6077	72,5316
* MGEK 100/M16x100	100	36	100	16	2000	13	96,6689	74,1497
* MGEK 100/M16x150	100	36	150	16	2000	13	98,9101	75,9474
* MGEK 100/M16x180	100	36	180	16	2000	13	101,0794	77,6132
* MGEK 100/M16x230	100	36	230	16	2000	13	103,5243	79,5189
* MGEK 100/M16x310	100	36	310	16	2000	13	107,7788	82,7907
* MGEK 100/M20x70	100	36	70	20	2000	15	97,7836	75,0006
* MGEK 100/M20x100	100	36	100	20	2000	15	101,1033	77,3495
* MGEK 100/M20x150	100	36	150	20	2000	15	104,9025	80,4057
* MGEK 100/M20x180	100	36	180	20	2000	15	107,9946	82,8505
* MGEK 100/M20x230	100	36	230	20	2000	15	111,9855	85,8826
* MGEK 100/M20x310	100	36	310	20	2000	15	117,2707	90,0534
* MGEK 100/M24x70	100	36	70	24	2000	19	101,4628	77,6971
* MGEK 100/M24x100	100	36	100	24	2000	19	106,1489	81,3644
* MGEK 100/M24x150	100	36	150	24	2000	19	112,4769	86,3502
* MGEK 100/M24x180	100	36	180	24	2000	19	116,6476	89,3343
* MGEK 100/M24x230	100	36	230	24	2000	19	120,8662	92,7140
* MGEK 100/M24x310	100	36	310	24	2000	19	128,6323	99,0539
* MGEK 100/M30x70	100	36	70	30	2000	24	108,8934	83,3900
* MGEK 100/M30x100	100	36	100	30	2000	24	115,7008	88,5434
* MGEK 100/M30x150	100	36	150	30	2000	24	124,5336	95,6503
* MGEK 100/M30x180	100	36	180	30	2000	24	131,7003	101,1993
* MGEK 100/M30x230	100	36	230	30	2000	24	141,6717	108,6777
* MGEK 100/M30x310	100	36	310	30	2000	24	151,4392	116,1082

* Keine Lagerware, bitte anfragen.

Alle Maße in mm.

Druckfehler, Irrtümer und Änderungen vorbehalten.

Druckfehler und Irrtümer vorbehalten / aktuelle Version siehe

www.plasticmetall.com

Preise in EUR per Stück, netto.

* Not a stock item, please enquire.

All measure specifications in mm.

Printing errors, mistakes and amendments reserved.

Misprint and mistakes excepted / current version see www.plasticmetall.com

EUR prices per piece, netto.

Maschinenfüße - Stellfüße Machine-Feet - adjustable feet

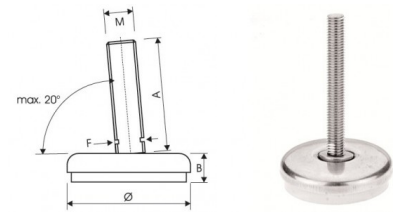
Maschinenfüße aus Edlestahl mit Gummi-Aufstellfläche

Stainless steel feet with rubber base

Preise per 23.02.2025 - Änderungen jederzeit möglich
Prices per 23.02.2025 - may change any time

MGEK

Maschinenfüße aus Edlestahl mit Gummi-Aufstellfläche
Stainless steel feet with rubber base



Bestellnummer Order number	Durchmesser Ø Diameter Ø	Höhe B Height B	Länge A Length A	Gewinde M Thread M	Gewicht kg Load max. kg	Gabelschlüssel F Fork wrench F	bis 99 up to 99	ab 100 from 100
* MGEK 125/M12x50	125	40	50	12	3000	10	115,9764	88,9148
* MGEK 125/M12x70	125	40	70	12	3000	10	115,9764	88,9148
* MGEK 125/M12x100	125	40	100	12	3000	10	117,0910	89,7657
* MGEK 125/M12x150	125	40	150	12	3000	10	118,9126	91,2758
* MGEK 125/M12x180	125	40	180	12	3000	10	119,7755	91,8511
* MGEK 125/M16x70	125	40	70	16	3000	13	118,6010	91,0241
* MGEK 125/M16x100	125	40	100	16	3000	13	120,6744	92,6182
* MGEK 125/M16x150	125	40	150	16	3000	13	123,1313	94,4158
* MGEK 125/M16x180	125	40	180	16	3000	13	125,3843	96,2136
* MGEK 125/M16x230	125	40	230	16	3000	13	127,6976	97,8315
* MGEK 125/M16x310	125	40	310	16	3000	13	132,0359	101,1273
* MGEK 125/M20x70	125	40	70	20	3000	15	121,8969	93,3851
* MGEK 125/M20x100	125	40	100	20	3000	15	125,0968	95,8300
* MGEK 125/M20x150	125	40	150	20	3000	15	128,9320	98,9581
* MGEK 125/M20x180	125	40	180	20	3000	15	132,0240	101,3310
* MGEK 125/M20x230	125	40	230	20	3000	15	135,9789	107,8388
* MGEK 125/M20x310	125	40	310	20	3000	15	141,5637	108,4380
* MGEK 125/M24x70	125	40	70	24	3000	19	125,5283	96,1536
* MGEK 125/M24x100	125	40	100	24	3000	19	130,0466	99,8210
* MGEK 125/M24x150	125	40	150	24	3000	19	136,5183	104,6628
* MGEK 125/M24x180	125	40	180	24	3000	19	140,4373	107,8388
* MGEK 125/M24x230	125	40	230	24	3000	19	144,9316	111,1106
* MGEK 125/M24x310	125	40	310	24	3000	19	152,5897	117,0310
* MGEK 125/M30x70	125	40	70	30	3000	24	132,9707	102,0261
* MGEK 125/M30x100	125	40	100	30	3000	24	139,6822	107,2036
* MGEK 125/M30x150	125	40	150	30	3000	24	148,5270	113,8672
* MGEK 125/M30x180	125	40	180	30	3000	24	155,9336	119,6678
* MGEK 125/M30x230	125	40	230	30	3000	24	165,7490	127,0742
* MGEK 125/M30x310	125	40	310	30	3000	24	175,7084	134,7566

Maschinenfüße - Stellfüße Machine-Feet - adjustable feet

Farben	Material	Colours	Material
Metall, weiß (hell Elfenbein)	Edelstahl mit Gummi-Aufstellfläche	Metall, white (light ivory)	stainless steel feet with rubber base
Hinweise	Hints		
<p>Technische Spezifikationen:</p> <p>Kappe: Edelstahl(A2) Die abgerundete Ausführung dieses Typs macht das Reinigen leicht. Gummi: NBR 75 Shore, RAL 1015 (Hell Elfenbein) Das in die Fußplatte eingepresste Gummi entspricht den Richtlinien, die in den Normvorschriften der USDA für Gummiprodukte aufgeführt sind Gewinde: AISI 304 (A2) Die Gewindespindel ist - wie die Edelstahlkappe - ausgeführt in säurefestem Edelstahl A2. Der Maschinenfuß kann Unebenheiten bis zu 20° auf Böden ausgleichen. Die Belastbarkeit der Schraube kann niedriger ausfallen als in der Tabellenübersicht angegeben (Knicklänge)</p>	<p>Technical specifications:</p> <p>Steel Jacket: stainless steel A2 This type has a rounded design which makes it easy to clean Rubber: NBR 75 Shore, RAL 1015 (Light Ivory) The rubber, which is pressed into the foot plate, meets the guidelines stated in the USDA standard for rubber products. Spindle: AISI 304 (A2) The threaded stem is manufactured from the same acid resistant A2 stainless steel as the base cover. The machine foot can cope with up to 20° slopes on floors and equipment. Screw load can be lower(unsupported length over which buckling occurs!)</p>		

* Keine Lagerware, bitte anfragen.

Alle Maße in mm.

Druckfehler, Irrtümer und Änderungen vorbehalten.

Druckfehler und Irrtümer vorbehalten / aktuelle Version siehe

www.plasticmetall.com

Preise in EUR per Stück, netto.

* Not a stock item, please enquire.

All measure specifications in mm.

Printing errors, mistakes and amendments reserved.

Misprint and mistakes excepted / current version see www.plasticmetall.com

EUR prices per piece, netto.

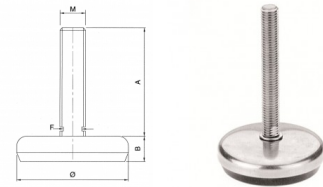
Maschinenfüße aus Edelstahl mit Gummi-Aufstellfläche

Stainless steel feet with rubber base

Preise per 23.02.2025 - Änderungen jederzeit möglich
Prices per 23.02.2025 - may change any time

MGEM

Maschinenfüße aus Edelstahl mit Gummi-Aufstellfläche
Stainless steel feet with rubber base



Bestellnummer Order number	Durchmesser Ø Diameter Ø	Höhe B Height B	Länge A Length A	Gewinde M Thread M	Gewicht max. Load max.	Gabelschlüssel F Fork wrench F	bis 99 up to 99	ab 100 from 100
* MGEM 40/M10x50	40	20	50	10	200	8	19,2116	14,7292
* MGEM 40/M10x70	40	20	70	10	200	8	19,2116	14,7292
* MGEM 40/M10x100	40	20	100	10	200	8	20,1704	15,4723
* MGEM 40/M10x150	40	20	150	10	200	8	20,8894	16,0116
* MGEM 40/M10x180	40	20	180	10	200	8	23,5261	18,1449
* MGEM 40/M10x230	40	20	230	10	200	8	25,0721	19,1277
* MGEM 40/M12x50	40	20	50	12	200	10	20,2303	15,5203
* MGEM 40/M12x70	40	20	70	12	200	10	20,2303	15,5203
* MGEM 40/M12x100	40	20	100	12	200	10	21,3927	16,4070
* MGEM 40/M12x150	40	20	150	12	200	10	22,7590	17,4379
* MGEM 40/M12x180	40	20	180	12	200	10	23,5500	18,1449
* MGEM 40/M16x70	40	20	70	16	200	13	22,6152	17,3060
* MGEM 40/M16x100	40	20	100	16	200	13	24,5208	18,9120
* MGEM 40/M16x150	40	20	150	16	200	13	27,1214	20,8176
* MGEM 40/M16x180	40	20	180	16	200	13	29,1709	22,3517
* MGEM 40/M16x230	40	20	230	16	200	13	31,6277	24,2930
* MGEM 40/M16x310	40	20	310	16	200	13	35,8464	27,4689
* MGEM 40/M20x70	40	20	70	20	200	15	25,7911	19,6670
* MGEM 40/M20x100	40	20	100	20	200	15	29,0629	22,2796
* MGEM 40/M20x150	40	20	150	20	200	15	33,1139	25,4796
* MGEM 40/M20x180	40	20	180	20	200	15	36,2059	27,8765
* MGEM 40/M20x230	40	20	230	20	200	15	40,3286	31,0045
* MGEM 40/M20x310	40	20	310	20	200	15	45,8536	35,2590
* MGEM 40/M24x70	40	20	70	24	200	19	29,2308	22,3995
* MGEM 40/M24x100	40	20	100	24	200	19	33,9887	26,0787
* MGEM 40/M24x150	40	20	150	24	200	19	40,3765	30,9805
* MGEM 40/M24x180	40	20	180	24	200	19	44,2476	34,0726
* MGEM 40/M24x230	40	20	230	24	200	19	48,8738	37,4884
* MGEM 40/M24x310	40	20	310	24	200	19	56,6039	43,3248
* MGEM 50/M10x50	50	21	50	10	300	8	20,7695	15,9277
* MGEM 50/M10x70	50	21	70	10	300	8	20,7695	15,9277
* MGEM 50/M10x100	50	21	100	10	300	8	21,7163	16,6468
* MGEM 50/M10x150	50	21	150	10	300	8	22,4714	17,2221
* MGEM 50/M10x180	50	21	180	10	300	8	25,1321	19,3794
* MGEM 50/M10x230	50	21	230	10	300	8	26,6182	20,5179
* MGEM 50/M12x50	50	21	50	12	300	10	21,7163	16,6468
* MGEM 50/M12x70	50	21	70	12	300	10	21,7163	16,6468
* MGEM 50/M12x100	50	21	100	12	300	10	22,8310	17,5097
* MGEM 50/M12x150	50	21	150	12	300	10	24,3170	18,6363
* MGEM 50/M12x180	50	21	180	12	300	10	25,0721	19,3313
* MGEM 50/M12x230	50	21	230	12	300	10	26,6300	20,5179
* MGEM 50/M16x70	50	21	70	16	300	13	24,0534	18,4445
* MGEM 50/M16x100	50	21	100	16	300	13	26,0668	19,9906
* MGEM 50/M16x150	50	21	150	16	300	13	28,6196	21,9082
* MGEM 50/M16x180	50	21	180	16	300	13	30,5970	23,4541
* MGEM 50/M16x230	50	21	230	16	300	13	33,0779	25,3717
* MGEM 50/M16x310	50	21	310	16	300	13	37,4763	28,6556
* MGEM 50/M20x70	50	21	70	20	300	15	27,1814	21,2010
* MGEM 50/M20x100	50	21	100	20	300	15	30,4173	23,3102
* MGEM 50/M20x150	50	21	150	20	300	15	34,6120	26,5223
* MGEM 50/M20x180	50	21	180	20	300	15	37,7160	28,9071
* MGEM 50/M20x230	50	21	230	20	300	15	41,7788	32,0232

* Keine Lagerware, bitte anfragen.

Alle Maße in mm.

Druckfehler, Irrtümer und Änderungen vorbehalten.

Druckfehler und Irrtümer vorbehalten / aktuelle Version siehe

www.plasticmetall.com

Preise in EUR per Stück, netto.

* Not a stock item, please enquire.

All measure specifications in mm.

Printing errors, mistakes and amendments reserved.

Misprint and mistakes excepted / current version see www.plasticmetall.com

EUR prices per piece, netto.

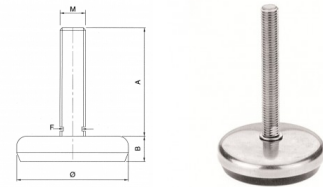
Maschinenfüße aus Edelstahl mit Gummi-Aufstellfläche

Stainless steel feet with rubber base

Preise per 23.02.2025 - Änderungen jederzeit möglich
Prices per 23.02.2025 - may change any time

MGEM

Maschinenfüße aus Edelstahl mit Gummi-Aufstellfläche
Stainless steel feet with rubber base



Maschinenfüße - Stellfüße Machine-Feet - adjustable feet

Bestellnummer Order number	Durchmesser Ø Diameter Ø	Höhe B Height B	Länge A Length A	Gewinde M Thread M	Gewicht max. Load max.	Gabelschlüssel F Fork wrench F	bis 99 up to 99	ab 100 from 100
* MGEM 50/M20x310	50	21	310	20	300	15	47,3518	36,3017
* MGEM 50/M24x70	50	21	70	24	300	19	30,7888	23,5979
* MGEM 50/M24x100	50	21	100	24	300	19	35,4510	27,1934
* MGEM 50/M24x150	50	21	150	24	300	19	41,9587	32,1671
* MGEM 50/M24x180	50	21	180	24	300	19	45,8417	35,1392
* MGEM 50/M24x230	50	21	230	24	300	19	50,3239	38,5549
* MGEM 50/M24x310	50	21	310	24	300	19	58,0541	44,4993
* MGEM 75/M10x50	75	22	50	10	800	8	35,2352	27,0137
* MGEM 75/M10x70	75	22	70	10	800	8	35,8104	27,4451
* MGEM 75/M10x100	75	22	100	10	800	8	36,7453	28,1881
* MGEM 75/M10x150	75	22	150	10	800	8	37,5482	28,8234
* MGEM 75/M10x180	75	22	180	10	800	8	40,2328	30,8368
* MGEM 75/M10x230	75	22	230	10	800	8	41,6709	31,9513
* MGEM 75/M12x50	75	22	50	12	800	10	36,7453	28,1641
* MGEM 75/M12x70	75	22	70	12	800	10	36,7453	28,1641
* MGEM 75/M12x100	75	22	100	12	800	10	37,8718	29,0390
* MGEM 75/M12x150	75	22	150	12	800	10	39,4059	30,2255
* MGEM 75/M12x180	75	22	180	12	800	10	40,1969	30,8128
* MGEM 75/M12x230	75	22	230	12	800	10	41,6709	31,9633
* MGEM 75/M16x70	75	22	70	16	800	13	39,1183	30,1056
* MGEM 75/M16x100	75	22	100	16	800	13	41,1675	31,6158
* MGEM 75/M16x150	75	22	150	16	800	13	43,6484	33,4614
* MGEM 75/M16x180	75	22	180	16	800	13	45,8177	35,0554
* MGEM 75/M16x230	75	22	230	16	800	13	48,2026	36,9730
* MGEM 75/M16x310	75	22	310	16	800	13	52,4213	40,1848
* MGEM 75/M20x100	75	22	100	20	800	15	45,4820	34,9596
* MGEM 75/M20x150	75	22	150	20	800	15	49,4731	37,9436
* MGEM 75/M20x180	75	22	180	20	800	15	52,5891	40,2807
* MGEM 75/M20x230	75	20	230	20	800	15	56,4841	43,3488
* MGEM 75/M20x310	75	22	310	20	800	15	62,1289	47,6634
* MGEM 75/M24x70	75	22	70	24	800	19	44,8109	34,3362
* MGEM 75/M24x100	75	20	100	24	800	19	50,5636	38,7706
* MGEM 75/M24x150	75	22	150	24	800	19	57,0235	43,7084
* MGEM 75/M24x180	75	22	180	24	800	19	61,0503	46,8005
* MGEM 75/M24x230	75	22	230	24	800	19	65,4008	50,1322
* MGEM 75/M24x310	75	22	310	24	800	19	73,1308	57,2272
* MGEM 75/M30x100	75	22	100	30	800	24	60,2712	46,1892
* MGEM 75/M30x150	75	22	150	30	800	24	69,0681	52,9606
* MGEM 75/M30x180	75	22	180	30	800	24	76,4388	58,7013
* MGEM 75/M30x230	75	20	230	30	800	24	86,2183	66,2158
* MGEM 75/M30x310	75	22	310	30	800	24	96,2496	73,7901
* MGEM 100/M12x50	100	32	50	12	2000	10	83,4497	63,9866
* MGEM 100/M12x70	100	32	70	12	2000	10	83,4497	63,9866
* MGEM 100/M12x100	100	32	100	12	2000	10	83,2701	63,8547
* MGEM 100/M12x150	100	32	150	12	2000	10	86,2542	66,2397
* MGEM 100/M12x180	100	32	180	12	2000	10	87,0452	66,7311
* MGEM 100/M16x70	100	32	70	16	2000	13	85,9666	65,9041
* MGEM 100/M16x100	100	32	100	16	2000	13	88,0160	67,4741
* MGEM 100/M16x150	100	32	150	16	2000	13	90,5447	69,3797
* MGEM 100/M16x180	100	32	180	16	2000	13	92,5582	70,9976
* MGEM 100/M16x230	100	32	230	16	2000	13	95,1469	72,8313
* MGEM 100/M16x310	100	32	310	16	2000	13	99,3056	76,1271

* Keine Lagerware, bitte anfragen.

Alle Maße in mm.

Druckfehler, Irrtümer und Änderungen vorbehalten.

Druckfehler und Irrtümer vorbehalten / aktuelle Version siehe
www.plasticmetall.com

Preise in EUR per Stück, netto.

* Not a stock item, please enquire.

All measure specifications in mm.

Printing errors, mistakes and amendments reserved.

Misprint and mistakes excepted / current version see www.plasticmetall.com

EUR prices per piece, netto.

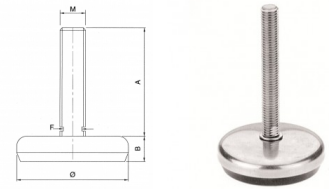
Maschinenfüße aus Edelstahl mit Gummi-Aufstellfläche

Stainless steel feet with rubber base

Preise per 23.02.2025 - Änderungen jederzeit möglich
Prices per 23.02.2025 - may change any time

MGEM

Maschinenfüße aus Edelstahl mit Gummi-Aufstellfläche
Stainless steel feet with rubber base



Bestellnummer Order number	Durchmesser Ø Diameter Ø	Höhe B Height B	Länge A Length A	Gewinde M Thread M	Gewicht max. Load max.	Gabelschlüssel F Fork wrench F	bis 99 up to 99	ab 100 from 100
* MGEM 100/M20x70	100	32	70	20	2000	15	89,1306	68,3370
* MGEM 100/M20x100	100	32	100	20	2000	15	92,4504	71,1414
* MGEM 100/M20x150	100	32	150	20	2000	15	96,3214	73,8380
* MGEM 100/M20x180	100	32	180	20	2000	15	99,0300	76,1871
* MGEM 100/M20x230	100	32	230	20	2000	15	103,3325	79,2192
* MGEM 100/M20x310	100	32	310	20	2000	15	108,9652	83,4618
* MGEM 100/M24x70	100	32	70	24	2000	19	92,7261	71,1175
* MGEM 100/M24x100	100	32	100	24	2000	19	97,4000	74,6649
* MGEM 100/M24x150	100	32	150	24	2000	19	103,8718	79,6386
* MGEM 100/M24x180	100	32	180	24	2000	19	107,7908	82,6468
* MGEM 100/M24x230	100	32	230	24	2000	19	112,2612	86,0625
* MGEM 100/M24x310	100	32	310	24	2000	19	119,9793	91,9828
* MGEM 100/M30x70	100	32	70	30	2000	24	100,2404	76,9181
* MGEM 100/M30x100	100	32	100	30	2000	24	107,1077	82,1076
* MGEM 100/M30x150	100	32	150	30	2000	24	115,9764	88,8669
* MGEM 100/M30x180	100	32	180	30	2000	24	123,3469	94,5477
* MGEM 100/M30x230	100	32	230	30	2000	24	133,1026	102,0502
* MGEM 100/M30x310	100	32	310	30	2000	24	143,1939	109,7084
* MGEM 125/M16x70	125	37	70	16	3000	13	108,2942	83,0183
* MGEM 125/M16x100	125	37	100	16	3000	13	110,3076	84,5644
* MGEM 125/M16x150	125	37	150	16	3000	13	112,7885	86,4699
* MGEM 125/M16x180	125	37	180	16	3000	13	114,8378	91,6353
* MGEM 125/M16x230	125	37	230	16	3000	13	117,3187	89,9455
* MGEM 125/M16x310	125	37	310	16	3000	13	121,5612	93,2054
* MGEM 125/M20x70	125	37	70	20	3000	15	111,4222	85,4274
* MGEM 125/M20x100	125	37	100	20	3000	15	114,6221	87,8841
* MGEM 125/M20x150	125	37	150	20	3000	15	118,5772	90,9043
* MGEM 125/M20x180	125	37	180	20	3000	15	121,6691	93,3012
* MGEM 125/M20x230	125	37	230	20	3000	15	125,6241	96,3094
* MGEM 125/M20x310	125	37	310	20	3000	15	131,0532	100,4801
* MGEM 125/M24x70	125	37	70	24	3000	19	114,9936	88,1479
* MGEM 125/M24x100	125	37	100	24	3000	19	119,6917	91,7552
* MGEM 125/M24x150	125	37	150	24	3000	19	126,1275	96,7049
* MGEM 125/M24x180	125	37	180	24	3000	19	130,0825	99,7252
* MGEM 125/M24x230	125	37	230	24	3000	19	134,5408	103,1408
* MGEM 125/M24x310	125	37	310	24	3000	19	142,2710	109,0851
* MGEM 125/M30x70	125	37	70	30	3000	24	122,5680	93,9724
* MGEM 125/M30x100	125	37	100	30	3000	24	129,3394	99,1978
* MGEM 125/M30x150	125	37	150	30	3000	24	138,1721	105,9331
* MGEM 125/M30x180	125	37	180	30	3000	24	145,5788	111,6019
* MGEM 125/M30x230	125	37	230	30	3000	24	155,3582	119,1164
* MGEM 125/M30x310	125	37	310	30	3000	24	165,3536	126,7627
* MGEM 125/M36x150	125	37	150	36	3000	24	150,0730	115,0895
* MGEM 125/M36x180	125	37	180	36	3000	24	160,3919	122,9755
* MGEM 125/M36x230	125	37	230	36	3000	24	176,0679	134,9842
* MGEM 125/M36x310	125	37	310	36	3000	24	193,8293	148,5270
* MGEM 150/M16x70	150	40	70	16	4000	13	152,9853	117,2827
* MGEM 150/M16x100	150	40	100	16	4000	13	155,1065	118,9247
* MGEM 150/M16x150	150	40	150	16	4000	13	157,5155	120,7703
* MGEM 150/M16x180	150	40	180	16	4000	13	159,6009	122,3763
* MGEM 150/M16x230	150	40	230	16	4000	13	162,0458	124,2339
* MGEM 150/M16x310	150	40	310	16	4000	13	166,2884	127,4817

* Keine Lagerware, bitte anfragen.

Alle Maße in mm.

Druckfehler, Irrtümer und Änderungen vorbehalten.

Druckfehler und Irrtümer vorbehalten / aktuelle Version siehe

www.plasticmetall.com

Preise in EUR per Stück, netto.

* Not a stock item, please enquire.

All measure specifications in mm.

Printing errors, mistakes and amendments reserved.

Misprint and mistakes excepted / current version see www.plasticmetall.com

EUR prices per piece, netto.

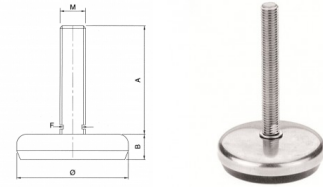
Maschinenfüße aus Edelstahl mit Gummi-Aufstellfläche

Stainless steel feet with rubber base

Preise per 23.02.2025 - Änderungen jederzeit möglich
Prices per 23.02.2025 - may change any time

MGEM

Maschinenfüße aus Edelstahl mit Gummi-Aufstellfläche
Stainless steel feet with rubber base



Maschinenfüße - Stellfüße Machine-Feet - adjustable feet

Bestellnummer Order number	Durchmesser Ø Diameter Ø	Höhe B Height B	Länge A Length A	Gewinde M Thread M	Gewicht max. Load max.	Gabelschlüssel F Fork wrench F	bis 99 up to 99	ab 100 from 100
* MGEM 150/M20x70	150	40	70	20	4000	15	156,1133	119,6917
* MGEM 150/M20x100	150	40	100	20	4000	15	159,3492	122,1725
* MGEM 150/M20x150	150	40	150	20	4000	15	163,3401	125,3365
* MGEM 150/M20x180	150	40	180	20	4000	15	166,3963	127,5776
* MGEM 150/M20x230	150	40	230	20	4000	15	170,3872	130,6217
* MGEM 150/M20x310	150	40	310	20	4000	15	175,8283	134,7925
* MGEM 150/M24x70	150	40	70	24	4000	19	159,8166	122,5200
* MGEM 150/M24x100	150	40	100	24	4000	19	164,4546	126,0915
* MGEM 150/M24x150	150	40	150	24	4000	19	170,8904	131,0053
* MGEM 150/M24x180	150	40	180	24	4000	19	174,8455	134,0494
* MGEM 150/M24x230	150	40	230	24	4000	19	179,3038	137,4771
* MGEM 150/M24x310	150	40	310	24	4000	19	187,0339	143,3975
* MGEM 150/M30x70	150	40	70	30	4000	24	167,2951	128,2607
* MGEM 150/M30x100	150	40	100	30	4000	24	174,1622	133,6539
* MGEM 150/M30x150	150	40	150	30	4000	24	182,9471	140,2575
* MGEM 150/M30x180	150	40	180	30	4000	24	190,3777	145,9503
* MGEM 150/M30x230	150	40	230	30	4000	24	200,0973	153,3927
* MGEM 150/M30x310	150	40	310	30	4000	24	210,1165	161,1349
* MGEM 150/M36x100	150	40	100	36	4000	30	185,1285	141,9474
* MGEM 150/M36x150	150	40	150	36	4000	30	194,8840	149,4138
* MGEM 150/M36x180	150	40	180	36	4000	30	205,1669	157,2758
* MGEM 150/M36x230	150	40	230	36	4000	30	220,7950	169,4763
* MGEM 150/M36x310	150	40	310	36	4000	30	238,5684	182,8992
* MGEM 180/M16x70	180	40	70	16	5000	13	187,7170	143,9248
* MGEM 180/M16x100	180	40	100	16	5000	13	189,8024	145,5188
* MGEM 180/M16x150	180	40	150	16	5000	13	192,2593	147,3885
* MGEM 180/M16x180	180	40	180	16	5000	13	194,3327	149,0063
* MGEM 180/M16x230	180	40	230	16	5000	13	196,7896	150,8640
* MGEM 180/M16x310	180	40	310	16	5000	13	201,0201	154,1359
* MGEM 180/M20x70	180	40	70	20	5000	15	190,8451	146,3218
* MGEM 180/M20x100	180	40	100	20	5000	15	194,0929	148,7787
* MGEM 180/M20x150	180	40	150	20	5000	15	198,0720	151,8588
* MGEM 180/M20x180	180	40	180	20	5000	15	201,1280	154,2078
* MGEM 180/M20x230	180	40	230	20	5000	15	205,1190	157,2519
* MGEM 180/M20x310	180	40	310	20	5000	15	210,5121	161,3986
* MGEM 180/M24x70	180	40	70	24	5000	19	194,4765	149,1022
* MGEM 180/M24x100	180	40	100	24	5000	19	199,2225	152,7096
* MGEM 180/M24x150	180	40	150	24	5000	19	205,6224	157,6354
* MGEM 180/M24x180	180	40	180	24	5000	19	209,5893	160,6795
* MGEM 180/M24x230	180	40	230	24	5000	19	214,0356	164,0951
* MGEM 180/M24x310	180	40	310	24	5000	19	221,7778	170,0276
* MGEM 180/M30x70	180	40	70	30	5000	24	202,0389	154,8909
* MGEM 180/M30x100	180	40	100	30	5000	24	208,8582	160,1282
* MGEM 180/M30x150	180	40	150	30	5000	24	217,6310	166,8516
* MGEM 180/M30x180	180	40	180	30	5000	24	225,0137	172,5324
* MGEM 180/M30x230	180	40	230	30	5000	24	234,8411	180,0348
* MGEM 180/M30x310	180	40	310	30	5000	24	244,8125	187,6932
* MGEM 180/M36x100	180	40	100	36	5000	30	219,8241	168,5654
* MGEM 180/M36x150	180	40	150	36	5000	30	229,5319	175,9841
* MGEM 180/M36x180	180	40	180	36	5000	30	239,8867	183,9179
* MGEM 180/M36x230	180	40	230	36	5000	30	255,4668	195,8547
* MGEM 180/M36x310	180	40	310	36	5000	30	273,3361	209,5532

* Keine Lagerware, bitte anfragen.

Alle Maße in mm.

Druckfehler, Irrtümer und Änderungen vorbehalten.

Druckfehler und Irrtümer vorbehalten / aktuelle Version siehe

www.plasticmetall.com

Preise in EUR per Stück, netto.

* Not a stock item, please enquire.

All measure specifications in mm.

Printing errors, mistakes and amendments reserved.

Misprint and mistakes excepted / current version see www.plasticmetall.com

EUR prices per piece, netto.

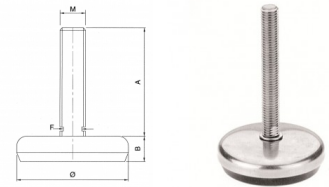
Maschinenfüße aus Edelstahl mit Gummi-Aufstellfläche

Stainless steel feet with rubber base

Preise per 23.02.2025 - Änderungen jederzeit möglich
Prices per 23.02.2025 - may change any time

MGEM

Maschinenfüße aus Edelstahl mit Gummi-Aufstellfläche
Stainless steel feet with rubber base



Bestellnummer Order number	Durchmesser Ø Diameter Ø	Höhe B Height B	Länge A Length A	Gewinde M Thread M	Gewicht max. Load max.	Gabelschlüssel F Fork wrench F	bis 99 up to 99	ab 100 from 100
* MGEM 180/M42x100	180	40	100	42	5000	36	243,3863	186,5905
* MGEM 180/M42x150	180	40	150	42	5000	36	253,8490	194,6084
* MGEM 180/M42x180	180	40	180	42	5000	36	260,8240	199,9654
* MGEM 180/M42x230	180	40	230	42	5000	36	278,3337	213,4004
* MGEM 180/M42x310	180	40	310	42	5000	36	290,9417	223,0601

Farben
Metall, schwarz (Gummi)

Material
Edelstahl mit Gummi-Aufstellfläche

Colours
Metal, black (rubber)

Material
Steel feet with rubber base

Hinweise
Kappe: AISI 304 (A2) Edelstahlkappe mit kräftiger runder Schulter, in die das schwingungsdämpfende Gummi in einem Stück eingegossen ist (vulkanisiert!). Dadurch kann das Gummi während des Transportes nicht herausfallen und der Fuß hat keine Hohlräume, in dem sich Schmutz und Bakterien lagern können. Gummi: NBR 75 Shore, Schwarz Die abgerundete und hygienische Ausführung dieses Typs macht das Reinigen leicht. Das eingegossene Gummi entspricht den Richtlinien, die in den Normvorschriften der USDA für Gummiprodukte aufgeführt sind. Gewinde: AISI 304 (A2) Der Typ MGEM kann Unebenheiten bis zu 5° auf Böden ausgleichen Die Belastbarkeit der Schraube kann niedriger ausfallen als in der Tabellenübersicht angegeben (Knicklänge!) Patent: Der Typ MGEM ist gegen Nachahmung geschützt

Hints
Cover: AISI 304 (A2) A round profile stainless steel cover with integrally noise and vibration reducing rubber base. This ensures that the rubber does not fall out during transportation, and that the foot does not have a cavity where dirt and bacteria may collect. Rubber: NBR 75 Shore, Black Type MGEM has a rounded, hygienic design which makes it easy to clean. Spindle: AISI 304 (A2) Type MGEM can cope with up to 5° slopes on floors and equipment Screw load can be lower (unsupported length over which buckling occurs!) Patent: The type "MGEM" is protected from imitation.

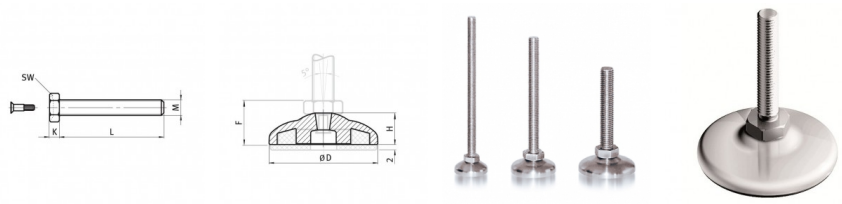
Edelstahl-Stellfüße - rostfrei!

Stainless Steel Feet - stainless!

Preise per 23.02.2025 - Änderungen jederzeit möglich
Prices per 23.02.2025 - may change any time

RFFTb

Edelstahl-Stellfüße - rostfrei!
Stainless Steel Feet - stainless!



Bestellnummer Order number	D	H	F	M x L M x L	SW SW	K	Tragkraft kg max. load kg	bis 49 up to 49	ab 50 from 50	ab 100 from 100
* RFFTb 30 M8x25	29	11,5	16	M8x25	13	5,3	350	12,3944	11,1521	10,0354
* RFFTb 30 M8x40	29	11,5	16	M8x40	13	5,3	350	12,7013	11,4312	10,2867
* RFFTb 30 M8x50	29	11,5	16	M8x50	13	5,3	350	12,9804	11,6965	10,5379
* RFFTb 30 M8x70	29	11,5	16	M8x70	13	5,3	350	13,3434	12,0034	10,8031
* RFFTb 30 M10x25	29	11,5	16,5	M10x25	17	6,4	470	13,1898	11,8778	10,6915
* RFFTb 30 M10x50	29	11,5	16,5	M10x50	17	6,4	470	13,4969	12,1431	10,9287
* RFFTb 30 M10x70	29	11,5	16,5	M10x70	17	6,4	470	13,7901	12,4222	11,1801
* RFFTb 30 M10x100	29	11,5	16,5	M10x100	17	6,4	470	14,3484	12,9108	11,6266
* RFFTb 40 M8x25	39	12	16,5	M8x25	13	5,3	350	15,2555	13,7203	12,3525

* Keine Lagerware, bitte anfragen.

Alle Maße in mm.

Druckfehler, Irrtümer und Änderungen vorbehalten.

Druckfehler und Irrtümer vorbehalten / aktuelle Version siehe www.plasticmetall.com

Preise in EUR per Stück, netto.

* Not a stock item, please enquire.

All measure specifications in mm.

Printing errors, mistakes and amendments reserved.

Misprint and mistakes excepted / current version see www.plasticmetall.com

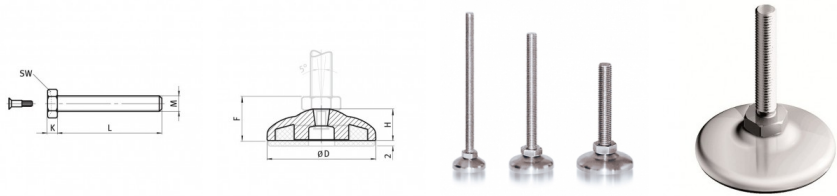
EUR prices per piece, netto.

Edelstahl-Stellfüsse - rostfrei! Stainless Steel Feet - stainless!

Preise per 23.02.2025 - Änderungen jederzeit möglich
Prices per 23.02.2025 - may change any time

RFFTB

Edelstahl-Stellfüsse - rostfrei!
Stainless Steel Feet - stainless!



Bestellnummer Order number	D	H	F	M x L M x L	SW	K	Tragkraft kg max. load kg	bis 49 up to 49	ab 50 from 50	ab 100 from 100
* RFFTB 40 M8x40	39	12	16,5	M8x40	13	5,3	350	15,5626	13,9994	12,6037
* RFFTB 40 M8x50	39	12	16,5	M8x50	13	5,3	350	15,8418	14,2786	12,8410
* RFFTB 40 M8x70	39	12	16,5	M8x70	13	5,3	350	16,2048	14,5857	13,1341
* RFFTB 40 M10x25	39	12	17	M10x25	17	6,4	470	16,0512	14,4460	13,0084
* RFFTB 40 M10x50	39	12	17	M10x50	17	6,4	470	17,2096	14,7252	13,2457
* RFFTB 40 M10x70	39	12	17	M10x70	17	6,4	470	16,6513	14,9905	13,4969
* RFFTB 40 M10x100	39	12	17	M10x100	17	6,4	470	17,2096	15,4929	13,9436
* RFFTB 40 M12x25	39	12	18	M12x25	19	7,5	770	17,0561	15,3533	13,8039
* RFFTB 40 M12x50	39	12	18	M12x50	19	7,5	770	17,4609	15,7162	14,1389
* RFFTB 40 M12x70	39	12	18	M12x70	19	7,5	770	18,0192	16,2048	14,5857
* RFFTB 40 M12x100	39	12	18	M12x100	19	7,5	770	18,7030	16,8468	15,1579
* RFFTB 50 M8x25	49	14,5	19	M8x25	13	5,3	350	18,1170	16,2885	14,6832
* RFFTB 50 M8x40	49	14,5	19	M8x40	13	5,3	350	18,4239	16,5675	14,9067
* RFFTB 50 M8x50	49	14,5	19	M8x50	13	5,3	350	18,7030	16,8468	15,1579
* RFFTB 50 M8x70	49	14,5	19	M8x70	13	5,3	350	19,0660	17,1678	15,4370
* RFFTB 50 M10x25	49	14,5	19,5	M10x25	17	6,4	470	18,9124	17,0142	15,3254
* RFFTB 50 M10x50	49	14,5	19,5	M10x50	17	6,4	470	19,2195	17,2934	15,5626
* RFFTB 50 M10x70	49	14,5	19,5	M10x70	17	6,4	470	19,5127	17,5725	15,8000
* RFFTB 50 M10x100	49	14,5	19,5	M10x100	17	6,4	470	20,0710	18,0612	16,2467
* RFFTB 50 M12x25	49	14,5	20,5	M12x25	19	7,5	770	19,9174	17,9215	16,1349
* RFFTB 50 M12x50	49	14,5	20,5	M12x50	19	7,5	770	20,3221	18,2844	16,4559
* RFFTB 50 M12x70	49	14,5	20,5	M12x70	19	7,5	770	20,8805	18,7868	16,9026
* RFFTB 50 M12x100	49	14,5	20,5	M12x100	19	7,5	770	21,5644	19,4149	17,4748

Maschinenfüße - Stellfüße
Machine-Feet - adjustable feet

Farben	Material	Colours	Material
Edelstahl, Blank	Teller: Edelstahl 1.4401, Gewindestange: Edelstahl 1.4301, Anti-Slip-Platte: Thermoplastische Elastomere (TPE), beständig gegen Öl und Wasser (bis 60°C)	Stainless steel, plain	Base: Stainless steel SS316, Anti-slip Plate: Thermoplastic elastomer (TPE), water and oil resistant (up to 60°C)
Hinweise	Hinweis	Hinweis	Hinweis
Preiswerter, nivellierbarer Stellfuß zum Ausgleichen von Bodenunebenheiten mit Anti-Slip-Platte. Weitere Gewindelängen auf Anfrage.		Economical levelling foot for stable positioning on slightly uneven floors with Anti-Slip-Plate. Further lengths of thread on request.	

* Keine Lagerware, bitte anfragen.

Alle Maße in mm.

Druckfehler, Irrtümer und Änderungen vorbehalten.

Druckfehler und Irrtümer vorbehalten / aktuelle Version siehe

www.plasticmetall.com

Preise in EUR per Stück, netto.

* Not a stock item, please enquire.

All measure specifications in mm.

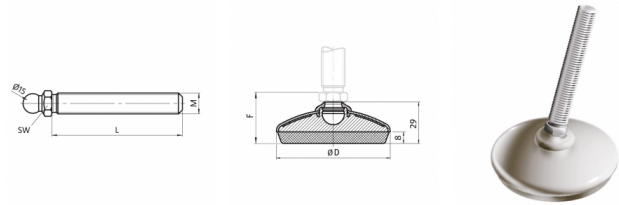
Printing errors, mistakes and amendments reserved.

Misprint and mistakes excepted / current version see www.plasticmetall.com

EUR prices per piece, netto.

Serie RFFTBN

Edelstahl-Stellfüsse - rostfrei!
 Stainless Steel Feet - stainless!



Bestellnummer Order number	D D	F F	M x L M x L	SW SW	Tragkraft kg max. load kg	bis 49 up to 49	ab 50 from 50	ab 100 from 100
* RFFTBN 60 M10x45	58,5	35	M10x45	14	470	22,1925	19,9732	17,9758
* RFFTBN 60 M10x70	58,5	35	M10x70	14	470	23,6580	21,2923	19,1630
* RFFTBN 60 M10x90	58,5	35	M10x90	14	470	24,5374	22,0835	19,8753
* RFFTBN 60 M10x125	58,5	35	M10x125	14	470	26,7148	24,0433	21,6390
* RFFTBN 60 M12x66	58,5	35	M12x66	14	770	24,0767	21,6691	19,5022
* RFFTBN 60 M12x100	58,5	35	M12x100	14	770	25,3330	22,7996	20,5198
* RFFTBN 80 M10x45	78,5	35	M10x45	14	470	24,7467	22,2721	20,0449
* RFFTBN 80 M10x70	78,5	35	M10x70	14	470	26,2122	23,5911	21,2320
* RFFTBN 80 M10x90	78,5	35	M10x90	14	470	27,0916	24,3824	21,9442
* RFFTBN 80 M10x125	78,5	35	M10x125	14	470	29,2691	26,3421	23,7078
* RFFTBN 80 M12x66	78,5	35	M12x66	14	770	26,6310	23,9678	21,5712
* RFFTBN 80 M12x100	78,5	35	M12x100	14	770	27,8873	25,0986	22,5885
* RFFTBN 100 M10x45	98,5	35	M10x45	14	470	36,0104	32,4093	29,1684
* RFFTBN 100 M10x70	98,5	35	M10x70	14	470	37,4761	33,7284	30,3556
* RFFTBN 100 M10x90	98,5	35	M10x90	14	470	38,3553	34,5198	31,0679
* RFFTBN 100 M10x125	98,5	35	M10x125	14	470	40,5327	36,4794	32,8315
* RFFTBN 100 M12x66	98,5	35	M12x66	14	770	37,8946	34,1052	30,6948
RFFTBN 100 M12x100	98,5	35	M12x100	14	770	39,1509	35,2358	31,7124

Farben
Edelstahl, Blank Anti-Slip-Platte: lichtgrau RAL 7035

Material
Teller: Edelstahl 1.4301, Gewindestange: Edelstahl 1.4301 Anti-Slip-Platte: TPE ca. 75 Shore A, beständig gegen Öl und Wasser (bis 60°C), mit antibakteriellem und antimikrobiellem Schutz

Colours
Stainless steel, plain Anti-slip Plate: light grey RAL 7035

Material
Base: Stainless steel SS304 Anti-slip Plate: TPE ca. 75 Shore A, water and oil resistant (up to 60°C, with antibacterial and antimicrobial protection)

Hinweise
Schwenkbarer, nivellierbarer Stellfuß zum Ausgleichen von Bodenunebenheiten mit Anti-Slip-Platte. Mit Dichtlippe, dicht bis 8° Neigung, max. 20° möglich. Weitere Gewindelängen auf Anfrage.

Hints
Pivotable, adjustable foot for stable positioning on slightly uneven floors with Anti-slip-plate. Including a sealing lip on the bottom that seals up to a slope of 8 degree with a possible max. of 20 degree. Further lengths of thread on request.

* Keine Lagerware, bitte anfragen.

Alle Maße in mm.

Druckfehler, Irrtümer und Änderungen vorbehalten.

Druckfehler und Irrtümer vorbehalten / aktuelle Version siehe
www.plasticmetall.com

Preise in EUR per Stück, netto.

* Not a stock item, please enquire.

All measure specifications in mm.

Printing errors, mistakes and amendments reserved.

Misprint and mistakes excepted / current version see www.plasticmetall.com

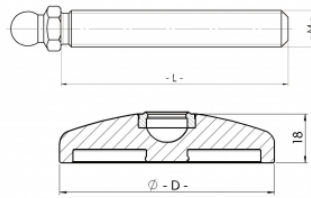
EUR prices per piece, netto.

Edelstahl-Gelenkstellfüsse - rostfrei! Stainless joint placing feet - stainless!

Preise per 23.02.2025 - Änderungen jederzeit möglich
Prices per 23.02.2025 - may change any time

RFFTH

Edelstahl-Gelenkstellfüsse - rostfrei!
Stainless joint placing feet - stainless!



Maschinenfüße - Stellfüße Machine-Feet - adjustable feet

Bestellnummer Order number	Teller Base	Durchmesser Diameter	M x L M x L	Schlüsselweite WAF	Tragkraft (kg) Max. Load (kg)	bis 49 up to 49	ab 50 from 50	ab 100 from 100
* RFFTH 30 M8x40	30	29	M8x40	SW 14	350	35,2149	31,6977	28,5292
* RFFTH 30 M8x80	30	29	M8x80	SW 14	350	37,4761	33,7353	30,3576
* RFFTH 30 M10x45	30	29	M10x45	SW 14	470	35,2567	31,7395	28,5712
* RFFTH 30 M10x70	30	29	M10x70	SW 14	470	36,8200	33,1353	29,8273
* RFFTH 30 M10x90	30	29	M10x90	SW 14	470	37,7272	33,9447	30,5530
* RFFTH 40 M8x40	40	39	M8x40	SW 14	350	37,9785	34,1820	30,7625
* RFFTH 40 M8x80	40	39	M8x80	SW 14	350	40,2256	36,2199	32,5907
* RFFTH 40 M10x45	40	39	M10x45	SW 14	470	38,0203	34,2239	30,8043
* RFFTH 40 M10x70	40	39	M10x70	SW 14	470	39,5835	35,6196	32,0604
* RFFTH 40 M10x90	40	39	M10x90	SW 14	470	40,4908	36,4293	32,7862
* RFFTH 50 M8x40	50	49	M8x40	SW 14	350	49,3679	44,4408	39,9883
* RFFTH 50 M8x80	50	49	M8x80	SW 14	350	51,6290	46,4646	41,8167
* RFFTH 50 M10x45	50	49	M10x45	SW 14	470	49,4237	44,4826	40,0302
* RFFTH 50 M10x70	50	49	M10x70	SW 14	470	50,9589	45,8784	41,2865
* RFFTH 50 M10x90	50	49	M10x90	SW 14	470	51,8802	46,6880	42,0263
* RFFTH 60 M8x40	60	59	M8x40	SW 14	350	60,1570	54,1413	48,7258
* RFFTH 60 M8x80	60	59	M8x80	SW 14	350	62,4041	56,1652	50,5403
* RFFTH 60 M10x45	60	59	M10x45	SW 14	470	60,1988	54,1831	48,7676
* RFFTH 60 M10x70	60	59	M10x70	SW 14	470	61,7620	55,5929	50,0238
* RFFTH 60 M10x90	60	59	M10x90	SW 14	470	62,6694	56,4025	50,7496
* RFFTH 80 M8x40	80	79	M8x40	SW 14	350	80,1163	72,1186	64,8886
* RFFTH 80 M8x80	80	79	M8x80	SW 14	350	82,3773	74,1423	66,7309
* RFFTH 80 M10x45	80	79	M10x45	SW 14	470	80,1722	72,1604	64,9305
* RFFTH 80 M10x70	80	79	M10x70	SW 14	470	81,7214	73,5562	66,1866
* RFFTH 80 M10x90	80	79	M10x90	SW 14	470	82,6285	74,3658	66,9264
* RFFTH 100 M8x40	100	99	M8x40	SW 14	350	116,1967	104,5698	94,1157
* RFFTH 100 M8x80	100	99	M8x80	SW 14	350	118,4437	106,6077	95,9442
* RFFTH 100 M10x45	100	99	M10x45	SW 14	470	116,2524	104,6118	94,1575
* RFFTH 100 M10x70	100	99	M10x70	SW 14	470	117,7876	106,0214	95,4137
* RFFTH 100 M10x90	100	99	M10x90	SW 14	470	118,7087	106,8311	96,1534
* RFFTH 120 M8x40	120	99	M8x40	SW 14	350	149,5549	134,5925	121,1515
* RFFTH 120 M8x80	120	119	M8x80	SW 14	350	151,8161	136,6303	122,9659
* RFFTH 120 M10x45	120	119	M10x45	SW 14	470	149,5970	134,6484	121,1792
* RFFTH 120 M10x70	120	119	M10x70	SW 14	470	151,1601	136,0441	122,4494
* RFFTH 120 M10x90	120	119	M10x90	SW 14	470	152,0534	136,8676	123,1614

Farben
Edelstahl, Blank

Material
Teller: Edelstahl 1.4404, Gewindestange: Edelstahl 1.4301, Anti-Slip-Platte: TPE, beständig gegen Wasser und Öl (bis 60°C)

Colours
Stainless steel, plain

Material
Base: Stainless steel 55 316, Anti-slip-plate: TPE, water and oil resistant (up to 60°C)

* Keine Lagerware, bitte anfragen.

Alle Maße in mm.

Druckfehler, Irrtümer und Änderungen vorbehalten.

Druckfehler und Irrtümer vorbehalten / aktuelle Version siehe

www.plasticmetall.com

Preise in EUR per Stück, netto.

* Not a stock item, please enquire.

All measure specifications in mm.

Printing errors, mistakes and amendments reserved.

Misprint and mistakes excepted / current version see www.plasticmetall.com

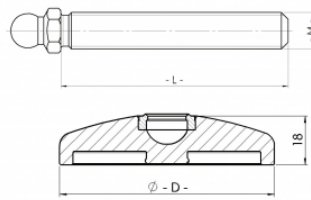
EUR prices per piece, netto.

Edelstahl-Gelenkstellfüsse - rostfrei! Stainless joint placing feet - stainless!

Preise per 23.02.2025 - Änderungen jederzeit möglich
Prices per 23.02.2025 - may change any time

RFFTH

Edelstahl-Gelenkstellfüsse - rostfrei!
Stainless joint placing feet - stainless!



Hinweise
Nivellierbarer Edelstahl-Stellfuß zum Ausgleichen von Bodenunebenheiten mit Anti-Slip Platte.
Schwenkbereich +/- 20°
Weitere Gewindelängen auf Anfrage.
Auch mit 2 Anschraubbohrungen lieferbar. Bitte anfragen!

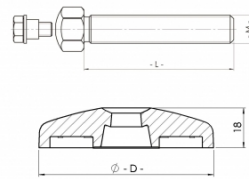
Hints
Levelling foot for stable positioning on slightly uneven floors with Anti-slip-plate.
Swivelling range +/- 20°
Further lengths of thread on request.
Also available with two mounting holes. Please inquire!

Edelstahl-Stellfüße - rostfrei! Stainless Steel Feet - stainless!

Preise per 23.02.2025 - Änderungen jederzeit möglich
Prices per 23.02.2025 - may change any time

RFFTS

Edelstahl-Stellfüße - rostfrei!
Stainless Steel Feet - stainless!



Bestellnummer Order number	Durchmesser Diameter	M x L M x L	Schlüsselweite WAF	Tragkraft (kg) Max. Load (kg)	bis 49 up to 49	ab 50 from 50	ab 100 from 100
* RFFTS 60 M12x66	59	M12x66	22	770	68,4338	61,5946	55,4254
* RFFTS 60 M12x100	59	M12x100	22	770	69,8854	62,8926	56,5978
* RFFTS 80 M12x66	79	M12x66	22	770	88,3931	79,5579	71,5881
* RFFTS 80 M12x100	79	M12x100	22	770	89,8586	80,8701	72,7746
* RFFTS 100 M12x66	99	M12x66	22	770	124,4733	112,0232	100,8153
* RFFTS 100 M12x100	99	M12x100	22	770	125,9249	113,3352	102,0017

Farben
Edelstahl, Blank

Material
Teller: Edelstahl, Gewindestange: Edelstahl, Anti-Slip-Platte: TPE, beständig gegen Öl und Wasser (bis 60°C)

Colours
Stainless Steel, plain

Material
Base: Stainless steel, Anti-slip-plate: TPE, water and oil resistant (up to 60°C)

* Keine Lagerware, bitte anfragen.

Alle Maße in mm.

Druckfehler, Irrtümer und Änderungen vorbehalten.

Druckfehler und Irrtümer vorbehalten / aktuelle Version siehe
www.plasticmetall.com

Preise in EUR per Stück, netto.

* Not a stock item, please enquire.

All measure specifications in mm.

Printing errors, mistakes and amendments reserved.

Misprint and mistakes excepted / current version see www.plasticmetall.com

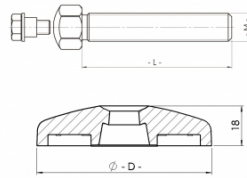
EUR prices per piece, netto.

Edelstahl-Stellfüße - rostfrei! Stainless Steel Feet - stainless!

Preise per 23.02.2025 - Änderungen jederzeit möglich
Prices per 23.02.2025 - may change any time

RFFTS

Edelstahl-Stellfüße - rostfrei!
Stainless Steel Feet - stainless!



Hinweise

nivellierbarer Stellfuß zum Ausgleichen von Bodenunebenheiten mit Anti-Slip-Platte.
Schwenkbereich +/- 4° C.
Weitere Gewindelängen auf Anfrage.
Auch mit zwei Anschraubbohrungen lieferbar. Bitte anfragen!

Hints

A levelling foot for stable positioning on slightly uneven floors with Anti-slip-plate.
Swivelling range +/- 4° C.
Further lengths of thread on request.
Also available with two mounting holes. Please inquire!

Maschinenfüße - Stellfüße Machine-Feet - adjustable feet

* Keine Lagerware, bitte anfragen.

Alle Maße in mm.

Druckfehler, Irrtümer und Änderungen vorbehalten.

Druckfehler und Irrtümer vorbehalten / aktuelle Version siehe
www.plasticmetall.com

Preise in EUR per Stück, netto.

* Not a stock item, please enquire.

All measure specifications in mm.

Printing errors, mistakes and amendments reserved.

Misprint and mistakes excepted / current version see www.plasticmetall.com

EUR prices per piece, netto.