

Kappen und Endstücke Ferrules and endpieces

KM  Seite 2	KMSI  Seiten 2 - 3	SK  Seiten 3 - 5	BKS  Seiten 5 - 8	R  Seite 8	K/PE  Seite 9	K/PVC  Seiten 9 - 10	K Stahl  Seite 11	KDB  Seite 11	KDB1  Seite 12
KRU  Seite 12	Serie KRN  Seite 13	A  Seite 14	VOV/A  Seite 14	VOV/B  Seite 15	TK  Seiten 15 - 17	TKR  Seiten 18 - 20	KV  Seite 21	KKC  Seiten 21 - 22	KKB  Seiten 22 - 23
KKC1  Seiten 23 - 24									

Schutzhülsen für Gewindestücke

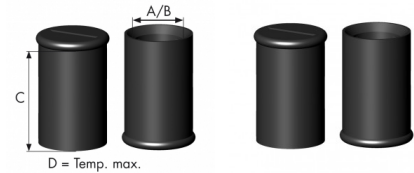
Protection caps for threaded rods

Preise per 10.03.2025 - Änderungen jederzeit möglich
Prices per 10.03.2025 - may change any time

NEU

KM

Schutzhülsen für Gewindestücke
Protection caps for threaded rods



Bestellnummer	A	B	C	D	bis 99	ab 100	ab 500	ab 1.000	ab 2.500
Order number	A	B	C	D	up to 99	from 100	from 500	from 1,000	from 2,500
* KM 4	4	M5	16	+85°C	0,2306	0,1652	0,1486	0,1338	0,1204
* KM 5	5	M5	16	+85°C	0,2382	0,1708	0,1536	0,1382	0,1246
* KM 6	6	M6	20	+85°C	0,1769	0,1268	0,1141	0,1026	0,0923
* KM 8	8	M8	20	+85°C	0,1865	0,1336	0,1203	0,1082	0,0974
* KM 10	10	M10	20	+85°C	0,2910	0,2085	0,1877	0,1689	0,1521
* KM 12	12	M12	24	+85°C	0,3050	0,2185	0,1966	0,1770	0,1593
* KM 16	16	M16	24	+85°C	0,3447	0,2471	0,2223	0,2001	0,1802

Farben	Material
Schwarz	Polyamid (PA)

Colours	Material
Black	Nylon (PA)

Hinweise
Einsatztemperatur: -40 °C bis +85 °C. Silikonfrei. Zum Schutz von Gewindestücken bei Transport, Montage, Beschichtung, Lackierung etc.. Die Hüslenlänge ist so gewählt, dass die Standard-Gewindelängen jeweils voll abgedeckt werden können. Die Hüslen haben Lamellen im Inneren und klemmen daher auch auf Teilstücken des Gewindes. Auch in grau lieferbar (auf Anfrage).

Hints
Operating temperature: -40 °C to +85 °C. Silicone free. For the protection of threaded pieces during transport, assembly, coating, painting etc.. The sleeve length is selected such that the standard thread lengths can be fully covered in each case. The sleeves have fins inside and terminals therefore also on portions of the thread. Also in gray available (upon request).

Kappen und Endstücke Ferrules and endpieces

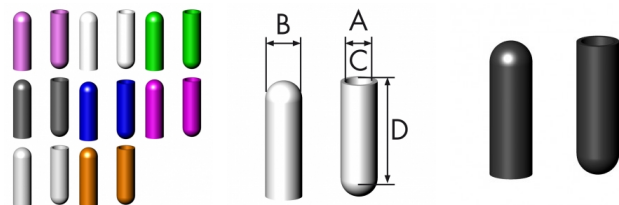
Schutz und Isolierkappe für Gewindestücke

Protective and insulating cap for threaded pieces

Preise per 10.03.2025 - Änderungen jederzeit möglich
Prices per 10.03.2025 - may change any time

KMSI

Schutz und Isolierkappe für Gewindestücke
Protective and insulating cap for threaded pieces



Bestellnummer	A	B	C	D	Farbe	bis 99	ab 100	ab 500	ab 1.000	ab 2.500
Order number	A	B	C	D	Farbe	up to 99	from 100	from 500	from 1,000	from 2,500
* KMSI 2,0	2,0	5,1	2,0	19,1	Orange	0,9233	0,6616	0,5956	0,5360	0,4824
* KMSI 2,5	2,5	5,1	2,5/M3	25,4	Grün	0,9588	0,6871	0,6186	0,5566	0,5009
* KMSI 3,2	3,2	5,7	3,2	25,4	Schwarz	0,8389	0,6013	0,5411	0,4871	0,4383
* KMSI 3,8	3,8	6,8	3,8/M4	25,4	Magenta	0,9012	0,6459	0,5813	0,5232	0,4709
* KMSI 4,7	4,7	7,8	4,7/M5	25,4	Natur	1,6635	1,1923	1,0731	0,9658	0,8692
* KMSI 5,7	5,7	8,7	5,7/M6	38,1	Magenta	1,7058	1,2224	1,1002	0,9902	0,8911
* KMSI 7,5	7,5	10,5	7,5/M8	38,1	Schwarz	2,3453	1,6809	1,5126	1,3615	1,2253
* KMSI 8,6	8,6	11,7	8,6	25,4	Violett	1,9733	1,4143	1,2728	1,1454	1,0309
* KMSI 9,5	9,5	12,6	9,5/M10	38,1	Grau	3,4393	2,4648	2,2183	1,9964	1,7969
* KMSI 11,6	11,6	14,1	11,6/M12	38,1	Natur	3,7002	2,6517	2,3866	2,1479	1,9331
* KMSI 13,6	13,6	16,1	13,6/M14	38,1	Blau	4,1585	2,9803	2,6822	2,4140	2,1726
* KMSI 14,3	14,3	17,3	14,3/M15	38,1	Natur	4,6513	3,3334	3,0002	2,7000	2,4301

* Keine Lagerware, bitte anfragen.

Alle Maße in mm.

Druckfehler, Irrtümer und Änderungen vorbehalten.

Druckfehler und Irrtümer vorbehalten / aktuelle Version siehe

www.plasticmetall.com

Preise in EUR per Stück, netto.

* Not a stock item, please enquire.

All measure specifications in mm.

Printing errors, mistakes and amendments reserved.

Misprint and mistakes excepted / current version see www.plasticmetall.com

EUR prices per piece, netto.

Schutz und Isolierkappe für Gewindestücke

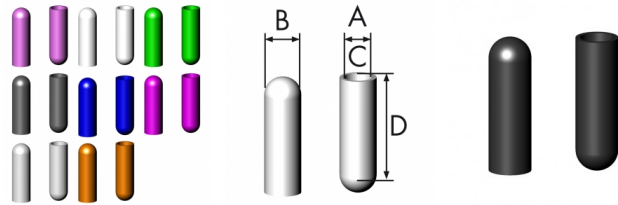
Protective and insulating cap for threaded pieces

Preise per 10.03.2025 - Änderungen jederzeit möglich
Prices per 10.03.2025 - may change any time

NEU

KMSI

Schutz und Isolierkappe für Gewindestücke
Protective and insulating cap for threaded pieces



Bestellnummer Order number	A	B	C	D	Farbe Farbe	bis 99 up to 99	ab 100 from 100	ab 500 from 500	ab 1.000 from 1,000	ab 2.500 from 2,500
* KMSI 15,2	15,2	18	15,2/M16	38,1	Natur	4,8067	3,4448	3,1004	2,7903	2,5113
* KMSI 17,4	17,4	20,5	17,4/M18	38,1	Natur	5,3138	3,8082	3,4274	3,0848	2,7763
* KMSI 19,1	19,1	22,1	19,1/M20	38,1	Natur	5,9976	4,2982	3,8685	3,4815	3,1335
* KMSI 20,6	20,6	23,7	20,6/M22	38,1	Natur	6,0598	4,3428	3,9085	3,5176	3,1659
* KMSI 22,2	22,2	25,3	22,2	38,1	Natur	6,1577	4,4129	3,9716	3,5744	3,2171
* KMSI 23,8	23,8	26,8	23,8	38,1	Natur	6,4980	4,6569	4,1912	3,7720	3,3949
* KMSI 24,6	24,6	27,7	24,6/M25	38,1	Natur	6,9372	4,9717	4,4745	4,0270	3,6242
* KMSI 25,4	25,4	28,4	25,4/M27	38,1	Natur	7,3945	5,2994	4,7694	4,2925	3,8633
* KMSI 28,6	28,6	31,6	28,6/M30	38,1	Natur	9,0964	6,5191	5,8672	5,2805	4,7524
* KMSI 30,1	30,1	33,2	30,1	38,1	Natur	9,5020	6,8098	6,1287	5,5158	4,9643
* KMSI 31,8	31,8	34,8	31,8/M33	38,1	Natur	9,8290	7,0440	6,3395	5,7058	5,1351
* KMSI 34,3	34,3	37,3	34,3/M36	44,5	Natur	12,1387	8,6995	7,8295	7,0465	6,3419
* KMSI 38,1	38,1	41,1	38,1/M39	44,5	Natur	12,4274	8,9062	8,0155	7,2141	6,4926
* KMSI 41,3	41,3	44,3	41,3	50,8	Natur	13,6306	9,7687	8,7918	7,9126	7,1214
* KMSI 44,5	44,5	47,5	44,5	50,8	Natur	15,3728	10,1583	9,1424	8,2283	7,4053
* KMSI 47,6	47,6	50,7	47,6	50,8	Natur	15,4246	11,0543	9,9489	8,9540	8,0586
* KMSI 50,8	50,8	53,8	50,8	50,8	Natur	21,9025	15,6968	14,1271	12,7144	11,4430

Farben	Material	Colours	Material
siehe Tabelle	Silikon	see table	Silicone
Hinweise	Hints		
Aussengewindeschutz bei Pulverbeschichtung, Galvanik, Sandstrahlen usw.? Temperaturbeständigkeit bis ca. 300 °C? flexibel und anpassungsfähig? sehr gute Chemikalien- und Säurebeständigkeit mehrmals verwendbar.	External thread protection with powder coating, electroplating, sandblasting, etc. Temperature resistance up to 300 °C Flexible and adaptable? Very good chemical and acid resistance Used several times.		

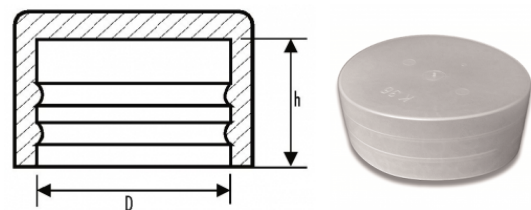
Schutzkappen

Protective caps

Preise per 10.03.2025 - Änderungen jederzeit möglich
Prices per 10.03.2025 - may change any time

SK

Schutzkappen
Protective caps



Bestellnummer Order number	D	h	bis 99 up to 99	ab 100 from 100	ab 500 from 500	ab 1.000 from 1,000	ab 2.500 from 2,500
SK 04	5,5	13,0	0,1370	0,0981	0,0883	0,0794	0,0715
SK 03 A	5,8	13,0	0,1370	0,0981	0,0883	0,0794	0,0715
SK 02	7,5	7,4	0,1370	0,0981	0,0883	0,0794	0,0715
SK 01	8,3	9,5	0,1421	0,1019	0,0917	0,0825	0,0743
SK 1	9,3	16,0	0,1823	0,1307	0,1177	0,1060	0,0954
SK 2	11,4	16,0	0,1823	0,1307	0,1177	0,1060	0,0954

* Keine Lagerware, bitte anfragen.

Alle Maße in mm.

Druckfehler, Irrtümer und Änderungen vorbehalten.

Druckfehler und Irrtümer vorbehalten / aktuelle Version siehe

www.plasticmetall.com

Preise in EUR per Stück, netto.

* Not a stock item, please enquire.

All measure specifications in mm.

Printing errors, mistakes and amendments reserved.

Misprint and mistakes excepted / current version see www.plasticmetall.com

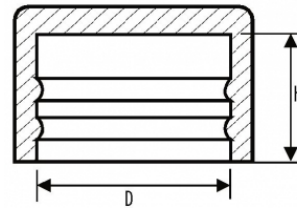
EUR prices per piece, netto.

Schutzkappen Protective caps

Preise per 10.03.2025 - Änderungen jederzeit möglich
Prices per 10.03.2025 - may change any time

SK

Schutzkappen
Protective caps



Kappen und Endstücke Ferrules and endpieces

Bestellnummer Order number	D	h	bis 99 up to 99	ab 100 from 100	ab 500 from 500	ab 1.000 from 1,000	ab 2.500 from 2,500
* SK 3	12,7	16,0	0,1823	0,1307	0,1177	0,1060	0,0954
SK 4	13,3	16,0	0,1823	0,1307	0,1177	0,1060	0,0954
SK 4 A	13,5	8,0	0,1184	0,0914	0,0820	0,0740	0,0665
* SK 4 D	15,8	20,5	0,1421	0,1019	0,0917	0,0825	0,0743
* SK 5	15,7	20,0	0,1994	0,1429	0,1286	0,1158	0,1042
SK 6	16,6	20,0	0,1994	0,1429	0,1286	0,1158	0,1042
* SK 6 A/14	17,7	14,0	0,1823	0,1307	0,1177	0,1060	0,0954
* SK 6 A	17,7	16,3	0,1823	0,1307	0,1177	0,1060	0,0954
SK 7	17,6	20,0	0,2046	0,1468	0,1320	0,1190	0,1070
* SK 7 A	18,75	20,0	0,2276	0,1632	0,1469	0,1323	0,1190
SK 8	19,2	20,0	0,2672	0,1919	0,1724	0,1559	0,1396
SK 9	20,6	20,9	0,1841	0,1320	0,1190	0,1070	0,0963
* SK 10	20,8	21	0,2702	0,1937	0,1743	0,1569	0,1089
* SK 101	23,4	9,0	0,1962	0,1375	0,1235	0,1114	0,1003
* SK 102	23,4	18,0	0,2650	0,1899	0,1709	0,1537	0,1068
SK 102 S	23,8	27,0	0,3014	0,2161	0,1944	0,1750	0,1213
SK 11	23,9	20,5	0,2702	0,1937	0,1743	0,1569	0,1089
SK 111	25	27,5	0,3587	0,2573	0,2314	0,2083	0,1443
* SK 12	25,9	26,8	0,3273	0,2347	0,2114	0,1902	0,1314
* SK 121	25,4	16,0	0,2650	0,1899	0,1709	0,1537	0,1065
SK 13	26,8	27,0	0,3587	0,2573	0,2314	0,2083	0,1443
SK 131	29,5	9,0	0,2400	0,1745	0,1570	0,1418	0,1275
* SK 14	29,4	27,0	0,3617	0,2593	0,2334	0,2099	0,1454
* SK 15	31,2	27,0	0,2784	0,1994	0,1795	0,1616	0,1454
SK 16	31,6	27,0	0,2784	0,1994	0,1795	0,1616	0,1454
SK 161	32,4	16,0	0,2399	0,1745	0,1569	0,1413	0,1273
* SK 171	34	17,0	0,3522	0,2769	0,2497	0,2245	0,2016
SK 17	33,6	27,0	0,3522	0,2769	0,2497	0,2245	0,2016
* SK 18/50	37,4	50,0	0,5560	0,3983	0,3586	0,3228	0,2906
* SK 19	39,4	27,0	0,5515	0,3953	0,3556	0,3200	0,2880
* SK 20	41,5	27,0	0,6437	0,4615	0,4153	0,3738	0,3365
SK 201	40,9	18,2	0,5582	0,4000	0,3601	0,3241	0,2244
* SK 22	44,4	35,0	0,7927	0,5681	0,5114	0,4601	0,4141
* SK 231	47,1	18,2	0,8938	0,6406	0,5766	0,3993	0,3592
SK 232	47,6	35,0	0,7881	0,5649	0,5083	0,4575	0,4118
SK 23	49,2	28,0	0,8105	0,5809	0,5229	0,4707	0,4237
* SK 24	51	35,0	0,8975	0,6433	0,5788	0,5209	0,4688
* SK 25	53,7	35,0	0,9460	0,6779	0,6101	0,5491	0,4941
SK 251	54,7	18,2	0,7398	0,5302	0,4772	0,4293	0,3866
SK 271	58,7	17,6	0,7710	0,5527	0,4974	0,4477	0,4030
SK 30	75	34,5	1,0859	0,7783	0,7006	0,6304	0,5673
* SK 312/79	83,5	80,0	1,4453	1,0358	0,9323	0,8390	0,7552
SK 32	86	35,0	1,7304	1,2402	0,8589	0,7730	0,6957
SK 321/73	89,5	72,0	1,8218	1,3056	1,1752	1,0575	0,9518
* SK 33/18	92,5	18,0	1,8160	1,3013	1,1714	1,0541	0,9488
* SK 333/71	98,5	70,0	4,2066	3,0147	2,7132	2,4419	2,1977
* SK 35	106,8	35,0	2,2914	1,8342	1,6507	1,4857	1,3369
* SK 36	111,8	35,0	2,2914	1,8342	1,6507	1,4857	1,3369
* SK 52/16	165,0	16,0	2,7001	1,9127	1,7215	1,5494	1,3942
* SK 53	168,5	40,0	2,8397	2,0349	1,8315	1,6482	1,4836

* Keine Lagerware, bitte anfragen.

Alle Maße in mm.

Druckfehler, Irrtümer und Änderungen vorbehalten.

Druckfehler und Irrtümer vorbehalten / aktuelle Version siehe

www.plasticmetall.com

Preise in EUR per Stück, netto.

* Not a stock item, please enquire.

All measure specifications in mm.

Printing errors, mistakes and amendments reserved.

Misprint and mistakes excepted / current version see www.plasticmetall.com

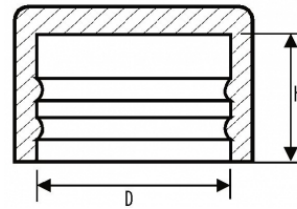
EUR prices per piece, netto.

Schutzkappen Protective caps

Preise per 10.03.2025 - Änderungen jederzeit möglich
Prices per 10.03.2025 - may change any time

SK

Schutzkappen
Protective caps



Farben
Transparent

Material
Polyethylen (PE)

Colours
Transparent

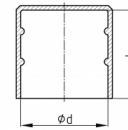
Material
Polyethylen (PE)

Rohrschutzkappen Tube protection caps

Preise per 10.03.2025 - Änderungen jederzeit möglich
Prices per 10.03.2025 - may change any time

BKS

Rohrschutzkappen
Tube protection caps



Bestellnummer Order number	d	L	bis 99 up to 99	ab 100 from 100	ab 500 from 500	ab 1.000 from 1,000	ab 2.500 from 2,500
* BKS 4x18,8	4	18,8	0,0790	0,0566	0,0509	0,0459	0,0413
* BKS 5x18	5	18	0,0790	0,0566	0,0509	0,0459	0,0413
* BKS 6x18	6	18	0,0851	0,0609	0,0547	0,0494	0,0444
* BKS 6,35x18,5	6,35	18,5	0,0851	0,0609	0,0547	0,0494	0,0444
* BKS 7x18,5	7	18,5	0,0851	0,0609	0,0547	0,0494	0,0444
* BKS 8x19	8	19	0,0904	0,0647	0,0582	0,0525	0,0471
* BKS 9,6x18,8	9,6	18,8	0,0963	0,0690	0,0622	0,0559	0,0502
* BKS 10x18	10	18	0,0963	0,0690	0,0622	0,0559	0,0502
* BKS 11x19	11	19	0,1017	0,0729	0,0654	0,0590	0,0532
* BKS 11,5x19,7	11,5	19,7	0,1017	0,0729	0,0654	0,0590	0,0532
* BKS 12x19,5	12	19,5	0,1017	0,0729	0,0654	0,0590	0,0532
* BKS 12,7x19,9	12,7	19,9	0,1075	0,0771	0,0694	0,0626	0,0563
* BKS 13x19	13	19	0,1075	0,0771	0,0694	0,0626	0,0563
* BKS 13,7x19,9	13,7	19,9	0,1075	0,0771	0,0694	0,0626	0,0563
* BKS 14x16,7	14	16,7	0,1128	0,0809	0,0729	0,0654	0,0590
* BKS 15x18	15	18	0,1190	0,0852	0,0767	0,0690	0,0622
* BKS 15,5x16	15,5	16	0,1208	0,0866	0,0781	0,0703	0,0631
* BKS 16x16	16	16	0,1243	0,0890	0,0802	0,0722	0,0648
* BKS 17,2x18	17,2	18	0,1303	0,0933	0,0840	0,0755	0,0680
* BKS 18x18	18	18	0,1354	0,0971	0,0875	0,0787	0,0709
* BKS 18,5x18	18,5	18	0,1468	0,1052	0,0946	0,0852	0,0767
* BKS 19x18	19	18	0,1582	0,1133	0,1020	0,0918	0,0826
* BKS 20x20	20	20	0,2054	0,1470	0,1324	0,1192	0,1071
* BKS 21,3x20,8	21,3	20,8	0,1468	0,1052	0,0946	0,0852	0,0767
* BKS 22x20	22	20	0,1582	0,1133	0,1020	0,0918	0,0826
* BKS 23,2x20	23,2	20	0,1641	0,1175	0,1060	0,0953	0,0857
* BKS 24x20	24	20	0,1673	0,1200	0,1078	0,0971	0,0875
* BKS 24,8x20	24,8	20	0,1694	0,1214	0,1094	0,0984	0,0885
* BKS 25,4x20	25,4	20	0,1694	0,1214	0,1094	0,0984	0,0885
* BKS 26x20	26	20	0,1752	0,1255	0,1129	0,1019	0,0916
* BKS 26,9x25	26,9	25	0,1807	0,1295	0,1166	0,1048	0,0944
* BKS 28,5x25	28,5	25	0,1807	0,1295	0,1166	0,1048	0,0944
* BKS 30x25	30	25	0,3793	0,2719	0,2447	0,2201	0,1981
* BKS 31,8x19	31,8	19	0,2033	0,1456	0,1311	0,1179	0,1062
* BKS 33,7x19	33,7	19	0,2260	0,1619	0,1456	0,1311	0,1179
* BKS 35x25	35	25	0,4477	0,3208	0,2887	0,2599	0,2339

* Keine Lagerware, bitte anfragen.

Alle Maße in mm.

Druckfehler, Irrtümer und Änderungen vorbehalten.

Druckfehler und Irrtümer vorbehalten / aktuelle Version siehe

www.plasticmetall.com

Preise in EUR per Stück, netto.

* Not a stock item, please enquire.

All measure specifications in mm.

Printing errors, mistakes and amendments reserved.

Misprint and mistakes excepted / current version see www.plasticmetall.com

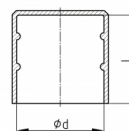
EUR prices per piece, netto.

Rohrschutzkappen Tube protection caps

Preise per 10.03.2025 - Änderungen jederzeit möglich
Prices per 10.03.2025 - may change any time

BKS

Rohrschutzkappen
Tube protection caps



Kappen und Endstücke Ferrules and endpieces

Bestellnummer Order number	d d	L L	bis 99 up to 99	ab 100 from 100	ab 500 from 500	ab 1.000 from 1,000	ab 2.500 from 2,500
* BKS 36,5x20	36,5	20	0,2709	0,1942	0,1748	0,1573	0,1416
* BKS 38x20	38	20	0,4843	0,3470	0,3123	0,2810	0,2528
* BKS 40x25	40	25	0,2824	0,2022	0,1820	0,1638	0,1476
* BKS 41,3x19,5	41,3	19,5	0,2882	0,2065	0,1859	0,1673	0,1505
* BKS 42,4x25	42,4	25	0,2936	0,2105	0,1893	0,1705	0,1534
* BKS 44,5x21,2	44,5	21,2	0,7055	0,5056	0,4549	0,4096	0,3687
* BKS 45,4x21,2	45,4	21,2	0,4697	0,3366	0,3029	0,2727	0,2453
* BKS 47,5x25	47,5	25	0,7347	0,5264	0,4739	0,4264	0,3837
* BKS 48,3x28	48,3	28	0,3954	0,2833	0,2549	0,2295	0,2064
* BKS 51x27,5	51	27,5	0,4516	0,3235	0,2913	0,2622	0,2361
* BKS 52x30	52	30	0,5081	0,3642	0,3276	0,2950	0,2655
* BKS 52,8x29	52,8	29	0,5308	0,3803	0,3422	0,3080	0,2772
* BKS 54x30	54	30	0,5881	0,4213	0,3792	0,3412	0,3072
* BKS 55x29	55	29	0,6218	0,4456	0,4010	0,3610	0,3248
* BKS 57x29	57	29	0,6444	0,4617	0,4157	0,3742	0,3367
* BKS 60,3x27	60,3	27	0,6776	0,4854	0,4369	0,3933	0,3540
* BKS 63,5x27	63,5	27	0,7347	0,5264	0,4739	0,4264	0,3837
* BKS 65x28	65	28	0,7685	0,5507	0,4956	0,4460	0,4014
* BKS 67x34	67	34	0,7911	0,5669	0,5103	0,4593	0,4134
* BKS 70x34,5	70	34,5	0,8138	0,5832	0,5249	0,4723	0,4251
* BKS 73x29	73	29	0,7120	0,5103	0,4593	0,4135	0,3720
* BKS 75x28	75	28	0,7235	0,5183	0,4666	0,4199	0,3780
* BKS 76,2x29	76,2	29	0,7347	0,5264	0,4739	0,4264	0,3837
* BKS 77x30	77	30	0,8363	0,5994	0,5394	0,4853	0,4369
* BKS 78x30	78	30	0,8589	0,6155	0,5539	0,4987	0,4488
* BKS 80x30	80	30	0,8816	0,6318	0,5684	0,5117	0,4606
* BKS 82x30	82	30	0,9040	0,6479	0,5832	0,5247	0,4722
* BKS 83x30	83	30	0,9266	0,6640	0,5976	0,5379	0,4842
* BKS 85x30,5	85	30,5	0,9492	0,6803	0,6123	0,5512	0,4958
* BKS 88,9x34	88,9	34	0,7904	0,5664	0,5100	0,4587	0,4131
* BKS 92,4x28	92,4	28	2,2046	1,5801	1,4220	1,2798	1,1517
* BKS 95x37,5	95	37,5	1,0170	0,7289	0,6559	0,5906	0,5312
* BKS 98x30	98	30	1,0735	0,7693	0,6924	0,6230	0,5607
* BKS 100x31	100	31	1,1299	0,8097	0,7288	0,6559	0,5905
* BKS 101,6x29,5	101,6	29,5	1,2428	0,8907	0,8016	0,7215	0,6493
* BKS 103x41	103	41	1,2654	0,9070	0,8160	0,7345	0,6612
* BKS 106x41	106	41	1,6043	1,1496	1,0347	0,9313	0,8382
* BKS 108x38	108	38	1,6614	1,1906	1,0714	0,9642	0,8679
* BKS 110x38	110	38	1,6951	1,2149	1,0935	0,9841	0,8857
* BKS 114,3x38	114,3	38	1,3557	0,9716	0,8745	0,7870	0,7083
* BKS 116,3x40	116,3	40	1,8080	1,2958	1,1662	1,0496	0,9448
* BKS 117,5x40	117,5	40	1,8080	1,2958	1,1662	1,0496	0,9448
* BKS 121x38	121	38	1,9209	1,3766	1,2391	1,1152	1,0036
* BKS 125x37,5	125	37,5	1,9774	1,4172	1,2755	1,1480	1,0331
* BKS 127x35	127	35	1,6951	1,2149	1,0935	0,9841	0,8857
* BKS 130x40	130	40	3,5285	2,5288	2,2760	2,0482	1,8435
* BKS 133x40	133	40	3,7150	2,6624	2,3962	2,1567	1,9411
* BKS 136x40	136	40	3,7150	2,6624	2,3962	2,1567	1,9411
* BKS 138x32,5	138	32,5	3,3763	2,4198	2,1777	1,9599	1,7641
* BKS 139,7x38,5	139,7	38,5	1,9209	1,3766	1,2391	1,1152	1,0036
* BKS 141,3x38,5	141,3	38,5	1,9436	1,3929	1,2536	1,1282	1,0155
* BKS 146x40	146	40	4,1987	3,0090	2,7082	2,4375	2,1935

* Keine Lagerware, bitte anfragen.

Alle Maße in mm.

Druckfehler, Irrtümer und Änderungen vorbehalten.

Druckfehler und Irrtümer vorbehalten / aktuelle Version siehe

www.plasticmetall.com

Preise in EUR per Stück, netto.

* Not a stock item, please enquire.

All measure specifications in mm.

Printing errors, mistakes and amendments reserved.

Misprint and mistakes excepted / current version see www.plasticmetall.com

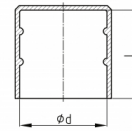
EUR prices per piece, netto.

Rohrschutzkappen Tube protection caps

Preise per 10.03.2025 - Änderungen jederzeit möglich
Prices per 10.03.2025 - may change any time

BKS

Rohrschutzkappen
Tube protection caps



Kappen und Endstücke Ferrules and endpieces

Bestellnummer Order number	d d	L L	bis 99 up to 99	ab 100 from 100	ab 500 from 500	ab 1.000 from 1,000	ab 2.500 from 2,500
* BKS 148x37,5	148	37,5	2,8250	2,0246	1,8223	1,6400	1,4759
* BKS 152,4x37,5	152,4	37,5	2,8250	2,0246	1,8223	1,6400	1,4759
* BKS 156x40	156	40	5,1380	3,6822	3,3139	2,9827	2,6844
* BKS 159x47,5	159	47,5	3,8202	2,7377	2,4639	2,2176	1,9959
* BKS 165x40	165	40	4,4086	3,1594	2,8435	2,5592	2,3032
* BKS 168,3x38,5	168,3	38,5	2,9380	2,1056	1,8948	1,7056	1,5348
* BKS 170x45	170	45	6,6073	4,7352	4,2617	3,8355	3,4520
* BKS 176x42	176	42	3,3895	2,4292	2,1862	1,9676	1,7710
* BKS 177,8x42	177,8	42	3,9548	2,8345	2,5509	2,2958	2,0662
* BKS 180x48,5	180	48,5	7,0803	5,0742	4,5668	4,1102	3,6991
* BKS 185x40	185	40	7,3718	5,2831	4,7549	4,2792	3,8515
* BKS 190x42	190	42	4,5195	3,2389	2,9152	2,6236	2,3611
* BKS 193,7x42	193,7	42	4,7454	3,4009	3,0608	2,7547	2,4792
* BKS 200x50	200	50	9,0338	6,4742	5,8268	5,2441	4,7198
* BKS 210x40	210	40	6,7535	4,8400	4,3558	3,9203	3,5284
* BKS 219,1x43	219,1	43	4,2936	3,0772	2,7694	2,4925	2,2432
* BKS 225x39	225	39	9,5181	6,8213	6,1391	5,5253	4,9727
* BKS 232x40	232	40	9,9842	7,1554	6,4397	5,7959	5,2164
* BKS 242x50	242	50	9,9842	7,1554	6,4397	5,7959	5,2164
* BKS 245x50	245	50	9,3659	6,7122	6,0411	5,4368	4,8931
* BKS 250x48	250	48	10,1298	7,2596	6,5337	5,8802	5,2923
* BKS 267x43	267	43	10,4858	7,5148	6,7632	6,0871	5,4783
* BKS 273x51,6	273	51,6	6,7794	4,8584	4,3728	3,9353	3,5419
* +BKS 323,9x46,5	323,9	46,5	9,0390	6,4780	5,8301	5,2472	4,7224
* +BKS 355,6x54	355,6	54	14,6743	10,5187	9,4646	8,5218	7,6657
* BKS 366x54	366	54	20,1072	14,4138	12,9748	11,6724	10,5064
* BKS 400x65	400	65	23,0595	16,5101	14,8603	13,3718	12,0445
* +BKS 406,4x61,5	406,4	61,5	23,4935	16,8450	15,1456	13,6323	12,2679
* BKS 419x58	419	58	24,9573	17,8869	16,1006	14,4881	13,0369
* BKS 450x65	450	65	27,8971	19,9957	17,9862	16,1875	14,5750
* BKS 457,2x63	457,2	63	26,4209	18,9413	17,0434	15,3441	13,8060
* +BKS 508x65	508	65	30,8245	22,1044	19,8840	17,8992	16,1131
* +BKS 558,8x76	558,8	76	36,7041	26,2969	23,6672	21,3104	19,1769
* +BKS 609,6x60	609,6	60	38,8996	27,8846	25,0938	22,5881	20,3306
* +BKS 660,4x105	660,4	105	70,4684	50,4975	45,4615	40,9091	36,8157
* +BKS 711,2x117,5	711,2	117,5	94,8551	67,9750	61,1776	55,0624	49,5549
* +BKS 762x117,5	762	117,5	130,6536	93,6269	84,2742	75,8394	68,2604
* +BKS 812,8x120	812,8	120	124,2158	89,0251	80,1189	72,1057	64,8988
* +BKS 863,6x170	863,6	170	269,2623	192,9714	173,6742	156,3067	140,6761
* +BKS 914,4x115	914,4	115	168,8213	120,9783	108,8842	97,9933	88,2064
* +BKS 965,2x120	965,2	120	302,7849	216,9958	195,2962	175,7664	158,1900
* +BKS 1016x180	1016	180	277,4574	198,8396	178,9557	161,0563	144,9680
* +BKS 1066,8x185	1066,8	185	347,8018	249,2627	224,3303	201,8910	181,7094
* +BKS 1117,6x185	1117,6	185	389,5915	279,2065	251,2846	226,1537	203,5284
* +BKS 1219,2x200	1219,2	200	302,6380	216,8877	195,1927	175,6684	158,1041
* +BKS 1320,8x150	1320,8	150	792,7162	568,1129	511,3017	460,1715	414,1519
* +BKS 1422,4x215	1422,4	215	597,1016	427,9330	385,1385	346,6234	311,9659
* +BKS 1524x220	1524	220	647,9713	464,3765	417,9353	376,1453	338,5358
* +BKS 1625,6x230	1625,6	230	699,2876	501,1551	451,0420	405,9280	365,3413

* Keine Lagerware, bitte anfragen.

Alle Maße in mm.

Druckfehler, Irrtümer und Änderungen vorbehalten.

Druckfehler und Irrtümer vorbehalten / aktuelle Version siehe

www.plasticmetall.com

Preise in EUR per Stück, netto.

* Not a stock item, please enquire.

All measure specifications in mm.

Printing errors, mistakes and amendments reserved.

Misprint and mistakes excepted / current version see www.plasticmetall.com

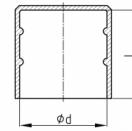
EUR prices per piece, netto.

Rohrschutzkappen Tube protection caps

Preise per 10.03.2025 - Änderungen jederzeit möglich
Prices per 10.03.2025 - may change any time

BKS

Rohrschutzkappen
Tube protection caps



Farben
Natur "+ " = abweichende Standardfarbe schwarz

Material
Polyethylen (VLD, LD, LLD, MD, MLD, HD)

Colours
Uncoloured "+ " = deviant standard colour black

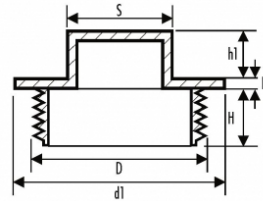
Material
Polyethylene (VLD, LD, LLD, MD, MLD, HD)

Schraubstopfen aus Kunststoff Plastic screw insert

Preise per 10.03.2025 - Änderungen jederzeit möglich
Prices per 10.03.2025 - may change any time

R

Schraubstopfen aus Kunststoff, Gewinde nach DIN 2999
Plastic screw insert, DIN 2999 Thread



Bestellnummer Order number	D	d1	H	h1	h2	S	Kopfausführung Kopfausführung	bis 99 up to 99	ab 100 from 100	ab 500 from 500	ab 1.000 from 1,000	ab 2.500 from 2,500
* R 1/8 mit Außenvierkant	R 1/8	13,0	7,0	6,0	2,2	9,0	mit Außenvierkant	0,5665	0,4060	0,3654	0,3289	0,2960
* R 1/4 mit Außenvierkant	R 1/4	16,0	7,0	6,0	2,0	11,0	mit Außenvierkant	0,6118	0,4384	0,3947	0,3551	0,3196
* R 3/8 mit Außenvierkant	R 3/8	21,0	8,0	7,0	2,0	12,0	mit Außenvierkant	0,7592	0,5439	0,4896	0,4407	0,3967
* R 1/2 mit Außenvierkant	R 1/2	27,0	9,0	8,0	2,0	14,0	mit Außenvierkant	0,8471	0,6071	0,5464	0,4917	0,3404
* R 3/4 mit Außenvierkant	R 3/4	34,0	11,0	8,0	2,0	17,0	mit Außenvierkant	1,1273	0,8079	0,7271	0,5033	0,4531
* R 1 mit Außenvierkant	R 1	41,0	11,0	8,0	2,0	19,0	mit Außenvierkant	1,4630	1,0484	0,9436	0,6729	0,6055
* R 1 1/4 mit Außenvierkant	R 1 1/4	53,0	11,0	8,0	2,8	24,0	mit Außenvierkant	1,8467	1,3235	1,1911	0,8246	0,7422

Farben
Natur

Material
Polypropylen (PP)

Colours
Nature

Material
Polypropylene (PP)

Hinweise
Wärmebeständig bis 140° C Bei ausreichender Stückzahl auch mit wärmebeständigen Werkstoffen bis 220° C lieferbar.

Hints
Heat resistantly to 140° C On adequate order we deliver materials with thermal stability up to 220° C.

* Keine Lagerware, bitte anfragen.
Alle Maße in mm.
Druckfehler, Irrtümer und Änderungen vorbehalten.
Druckfehler und Irrtümer vorbehalten / aktuelle Version siehe
www.plasticmetall.com
Preise in EUR per Stück, netto.

* Not a stock item, please enquire.
All measure specifications in mm.
Printing errors, mistakes and amendments reserved.
Misprint and mistakes excepted / current version see www.plasticmetall.com
EUR prices per piece, netto.

Kappen für Rundrohre aus PE Tapered ferrules for round tubes PE made

Preise per 10.03.2025 - Änderungen jederzeit möglich
Prices per 10.03.2025 - may change any time



K/PE

Kappen für Rundrohre aus PE
Tapered ferrules for round tubes PE made

Bestellnummer Order number	Ø für Rohr-Aussen Outer-tube-Ø	Nutztiefe Eff. Depth	Farbe Colour	bis 99 up to 99	ab 100 from 100	ab 500 from 500	ab 1.000 from 1,000	ab 2.500 from 2,500
* K/PE 3	2,9	7,9	schwarz	0,0896	0,0585	0,0497	0,0448	0,0410
* K/PE 4	3,9	8,4	schwarz	0,0896	0,0585	0,0523	0,0471	0,0423
* K/PE 5	5	6,7	schwarz	0,1058	0,0685	0,0616	0,0554	0,0497
* K/PE 13	13	18	schwarz	0,1777	0,1194	0,1075	0,0967	0,0871
* K/PE 14	14	16	schwarz	0,1777	0,1194	0,1075	0,0967	0,0871
* K/PE 22	22-23	24,1	schwarz	0,2255	0,1617	0,1455	0,1310	0,1178
* K/PE 24	24	27,5	schwarz	0,3152	0,2105	0,1898	0,1701	0,1531

Farben
Schwarz Auf Anfrage: signalweiss RAL 9003, verkehrsgrau RAL 7042

Material
Polyethylen (PE)

Colours
Black On request: signal white RAL 9003, traffic grey RAL 7042

Material
Polyethylene (PE)

Hinweise
Leichtes Erwärmen (ca. 40°C) vereinfacht die Montage, die Haftfähigkeit wird erhöht und größere Rohrtoleranzen lassen sich gut ausgleichen.

Hints
Warming (appr. 40°C) simplifies mounting, increases adhesion and allows an enlarged tube size tolerance.

Kappen für Rundrohre Tapered ferrules for round tubes

Preise per 10.03.2025 - Änderungen jederzeit möglich
Prices per 10.03.2025 - may change any time

K/PVC

Kappen für Rundrohre aus PVC, UV-Stabil
Tapered ferrules for round tubes PVC made, UV-resistant



Bestellnummer Order number	Rohr-Außen-Ø Outer-tube-Ø	Nutztiefe Eff. Depth	Farbe Colour	bis 99 up to 99	ab 100 from 100	ab 500 from 500	ab 1.000 from 1,000	ab 2.500 from 2,500
K/PVC 2,8-3,5 (nur schwarz)	2,8-3,5	9,5	schwarz	0,1748	0,1253	0,1129	0,1015	0,0912
* K/PVC 3,5-4,0 (nur schwarz)	3,4-4,0	9,8	schwarz	0,1985	0,1423	0,1280	0,1154	0,1039
K/PVC 4,0-4,8 (nur schwarz)	3,9-4,8	9,8	schwarz	0,2265	0,1623	0,1460	0,1314	0,1183
K/PVC 4,8-5,8 (nur schwarz)	4,8-5,8	12,2	schwarz	0,3258	0,2334	0,2101	0,1891	0,1702
* K/PVC 5,8-8,0 (nur schwarz)	5,7-8,0	12,2	schwarz	0,3266	0,2343	0,2107	0,1896	0,1707
K/PVC 6	5,8-6,2	10	schwarz, signalweiß, verkehrsgrau	0,0928	0,0601	0,0540	0,0486	0,0436
K/PVC 8	7,9-8,5	11	schwarz, signalweiß, verkehrsgrau	0,1046	0,0678	0,0609	0,0547	0,0493
* K/PVC 8,0-10 (nur schwarz)	8,0-10,0	15	schwarz	0,5575	0,3993	0,3597	0,3235	0,2913
K/PVC 10	9,8-10,2	13	schwarz, signalweiß, verkehrsgrau	0,1046	0,0678	0,0609	0,0547	0,0493
K/PVC 12	11,8-12,8	15	schwarz, signalweiß, verkehrsgrau	0,1319	0,0861	0,0774	0,0699	0,0633

* Keine Lagerware, bitte anfragen.

Alle Maße in mm.

Druckfehler, Irrtümer und Änderungen vorbehalten.

Druckfehler und Irrtümer vorbehalten / aktuelle Version siehe
www.plasticmetall.com

Preise in EUR per Stück, netto.

* Not a stock item, please enquire.

All measure specifications in mm.

Printing errors, mistakes and amendments reserved.

Misprint and mistakes excepted / current version see www.plasticmetall.com

EUR prices per piece, netto.

Kappen für Rundrohre Tapered ferrules for round tubes

Preise per 10.03.2025 - Änderungen jederzeit möglich
Prices per 10.03.2025 - may change any time

K/PVC

Kappen für Rundrohre aus PVC, UV-Stabil
Tapered ferrules for round tubes PVC made, UV-resistant



Kappen und Endstücke Ferrules and endpieces

Bestellnummer Order number	Rohr-Außen-Ø Outer-tube-Ø	Nutztiefe Eff. Depth	Farbe Colour	bis 99 up to 99	ab 100 from 100	ab 500 from 500	ab 1.000 from 1,000	ab 2.500 from 2,500
K/PVC 16	15,5-16,5	22,5	schwarz, signalweiß, verkehrsgrau	0,1637	0,1173	0,1056	0,0950	0,0855
K/PVC 18	17,8-18,8	21	schwarz, signalweiß, verkehrsgrau	0,1734	0,1243	0,1120	0,1006	0,0908
K/PVC 19	18,8-19,4	22	schwarz, signalweiß, verkehrsgrau	0,2219	0,1588	0,1430	0,1287	0,1159
K/PVC 20	19,4-20,8	21,5	schwarz, signalweiß, verkehrsgrau	0,2105	0,1375	0,1231	0,1112	0,1004
K/PVC 21	20,8-21,8	21,5	schwarz, signalweiß, verkehrsgrau	0,2188	0,1567	0,1412	0,1271	0,1144
K/PVC 22	21,5-23	22	schwarz, signalweiß, verkehrsgrau	0,2255	0,1617	0,1455	0,1310	0,1178
K/PVC 25	24,5-26	24	schwarz, signalweiß, verkehrsgrau	0,3577	0,2421	0,2183	0,1962	0,1767
K/PVC 27	26,5-28	26	schwarz, signalweiß, verkehrsgrau	0,3905	0,2753	0,2477	0,2229	0,2006
K/PVC 28	27,5-29	25	schwarz, signalweiß, verkehrsgrau	0,4111	0,2801	0,2520	0,2269	0,2042
K/PVC 30	29,5-31,5	26	schwarz, signalweiß, verkehrsgrau	0,4722	0,3152	0,2836	0,2553	0,2299
K/PVC 32	31,5-33,5	26	schwarz, signalweiß, verkehrsgrau	0,4940	0,3293	0,2966	0,2672	0,2400
K/PVC 34	33-35,5	26	schwarz, signalweiß, verkehrsgrau	0,6499	0,4329	0,3893	0,3511	0,3152
K/PVC 35	34,5-36,5	25	schwarz, signalweiß, verkehrsgrau	0,7297	0,4843	0,4364	0,3928	0,3535
K/PVC 38	37-39	27	schwarz, signalweiß, verkehrsgrau	0,8070	0,5365	0,4829	0,4353	0,3913
K/PVC 40	39-41	26	schwarz, signalweiß, verkehrsgrau	0,9114	0,6040	0,5440	0,4897	0,4157
K/PVC 42	41-43	26	schwarz, signalweiß, verkehrsgrau	0,9333	0,6195	0,5574	0,5017	0,4514
K/PVC 43	42-44,5	26	schwarz, signalweiß, verkehrsgrau	0,9456	0,6410	0,5768	0,5191	0,4679
K/PVC 45	44-46	26	schwarz, signalweiß, verkehrsgrau	0,9891	0,6575	0,5922	0,5322	0,4798
K/PVC 48	47-49,5	27	schwarz, signalweiß, verkehrsgrau	1,1134	0,7381	0,6640	0,5976	0,5388
K/PVC 49	48,5-51	27	schwarz, signalweiß, verkehrsgrau	1,1723	0,7763	0,6990	0,6293	0,5660
K/PVC 54	53-55	26	schwarz, signalweiß, verkehrsgrau	1,4045	0,9333	0,8396	0,7556	0,6805
K/PVC 59	58-60	26	schwarz, signalweiß, verkehrsgrau	1,7176	1,1428	1,0283	0,9258	0,8332
K/PVC 63	62,5-64	27,5	schwarz, signalweiß, verkehrsgrau	1,8136	1,2092	1,0884	0,9793	0,8811
K/PVC 69	68,5-70	27	schwarz, signalweiß, verkehrsgrau	2,0013	1,3347	1,2015	1,0807	0,9726
K/PVC 75	74,5-76,5	27,5	schwarz, signalweiß, verkehrsgrau	2,0764	1,3806	1,2419	1,1177	1,0067
K/PVC 90	89,5-91	31	schwarz, signalweiß, verkehrsgrau	3,0533	1,8680	1,6815	1,5136	1,3619

Farben
schwarz RAL 9003 Signalweiß verkehrsgrau RAL 7042

Material
PVC (weich), ca. 92 Shore A, kältebeständig bis -15°C und UV-stabil / Auf Anfrage: PVC (weich) leitfähig.

Colours
black RAL 9003 signal white traffic-grey RAL 7042

Material
PVC (soft), appr. 92 Shore A, resistant to cold down -15°C and UV resistant / On inquiry: PVC (soft) conductive

Hinweise
Leichtes Erwärmen (ca. 40°C) vereinfacht die Montage, die Haftfähigkeit wird erhöht und größere Rohrtoleranzen lassen sich gut ausgleichen.

Hints
Warming (appr. 40°C) simplifies mounting, increases adhesion and allows an enlarged tube size tolerance.

* Keine Lagerware, bitte anfragen.

Alle Maße in mm.

Druckfehler, Irrtümer und Änderungen vorbehalten.

Druckfehler und Irrtümer vorbehalten / aktuelle Version siehe
www.plasticmetall.com

Preise in EUR per Stück, netto.

* Not a stock item, please enquire.

All measure specifications in mm.

Printing errors, mistakes and amendments reserved.

Misprint and mistakes excepted / current version see www.plasticmetall.com

EUR prices per piece, netto.

Kappen für Rundrohre mit Stahleinlage

Tapered ferrules for round tubes

Preise per 10.03.2025 - Änderungen jederzeit möglich
Prices per 10.03.2025 - may change any time



K Stahl

Kappen für Rundrohre mit Stahleinlage
Tapered ferrules for round tubes

Bestellnummer Order number	Rohr-Außen-Ø Outer-tube-Ø	Farbe Colour	bis 99 up to 99	ab 100 from 100	ab 500 from 500	ab 1.000 from 1,000	ab 2.500 from 2,500
* K 10/Stahl	10	grau, schwarz, weiß	0,8427	0,6039	0,5436	0,4893	0,4403
* K 12/Stahl	12	grau, schwarz, weiß	0,9550	0,6844	0,6160	0,5544	0,4989
* K 13/Stahl	13	grau, schwarz, weiß	1,0644	0,7630	0,6866	0,6178	0,5562
* K 14/Stahl	14	grau, schwarz, weiß	1,1497	0,8240	0,7416	0,6675	0,6007
* K 16/Stahl	16	grau, schwarz, weiß	1,2728	0,9122	0,8209	0,7388	0,6650
* K 18/Stahl	18	grau, schwarz, weiß	1,5804	1,1326	1,0194	0,9174	0,8258
* K 19/Stahl	19	grau, schwarz, weiß	1,6264	1,1654	1,0489	0,9441	0,8497
* K 20/Stahl	20	grau, schwarz, weiß	1,7602	1,2615	1,1352	1,0217	0,9197
* K 22/Stahl	22	grau, schwarz, weiß	2,0947	1,5012	1,3510	1,2159	1,0943
* K 23/Stahl	23	grau, schwarz, weiß	2,2125	1,5856	1,4271	1,2844	1,1559
* K 25/Stahl	25	grau, schwarz, weiß	2,3396	1,6768	1,5090	1,3580	1,2224
* K 26/Stahl	26	grau, schwarz, weiß	2,9191	2,0921	1,8830	1,6946	1,5251
* K 27/Stahl	27	grau, schwarz, weiß	3,0043	2,1532	1,9378	1,7440	1,5696
* K 28/Stahl	28	grau, schwarz, weiß	3,0980	2,2205	1,9981	1,7985	1,6186
* K 33,5/Stahl	33,5	grau, schwarz, weiß	4,6408	3,3258	2,9933	2,6939	2,4246

Farben
Schwarz, auch in weiß und grau lieferbar

Material
PVC mit Stahleinlage

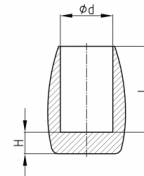
Colours
Black, also available in white and grey

Material
PVC with steel inlay

Lange Kappen mit mindestens 5 mm Boden

Long tapered ferrules with at least 5 mm base

Preise per 10.03.2025 - Änderungen jederzeit möglich
Prices per 10.03.2025 - may change any time



KDB

Lange Kappen mit mindestens 5 mm Boden
Long tapered ferrules with at least 5 mm base

Bestellnummer Order number	d	H	L	bis 99 up to 99	ab 100 from 100	ab 500 from 500	ab 1.000 from 1,000	ab 2.500 from 2,500
* KDB 6	6	5	14	0,4570	0,3275	0,2948	0,2653	0,2388
* KDB 8	8	5	16	0,4615	0,3307	0,2976	0,2679	0,2412
* KDB 10	10	5	18	0,4974	0,3564	0,3208	0,2887	0,2599
* KDB 12	12	6	20	0,5788	0,4149	0,3732	0,3360	0,3024
* KDB 14	14	7	21	0,6251	0,4480	0,4032	0,3628	0,3266
* KDB 16	16	7	23	0,7072	0,5069	0,4561	0,4106	0,3696
* KDB 18	18	7	24	0,7663	0,5492	0,4942	0,4448	0,4004

Farben
Schwarz

Material
Weich-PVC (PVC-P)

Colours
Black

Material
PVC (soft)

* Keine Lagerware, bitte anfragen.

Alle Maße in mm.

Druckfehler, Irrtümer und Änderungen vorbehalten.

Druckfehler und Irrtümer vorbehalten / aktuelle Version siehe www.plasticmetall.com

Preise in EUR per Stück, netto.

* Not a stock item, please enquire.

All measure specifications in mm.

Printing errors, mistakes and amendments reserved.

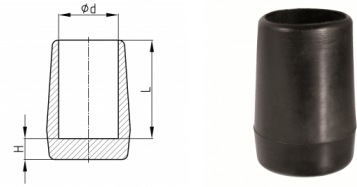
Misprint and mistakes excepted / current version see www.plasticmetall.com

EUR prices per piece, netto.

Lange Kappen mit mindestens 6 mm Boden

Long tapered ferrules with at least 6 mm base

Preise per 10.03.2025 - Änderungen jederzeit möglich
Prices per 10.03.2025 - may change any time



KDB1

Lange Kappen mit mindestens 6 mm Boden
Long tapered ferrules with at least 6 mm base

Bestellnummer Order number	d	H	L	bis 99 up to 99	ab 100 from 100	ab 500 from 500	ab 1.000 from 1,000	ab 2.500 from 2,500
* KDB1 10	10	6	22	0,3317	0,2377	0,2141	0,1927	0,1733
* KDB1 12	12	7	24	0,3973	0,2848	0,2562	0,2306	0,2076
* KDB1 14	14	7	27	0,4737	0,3394	0,3055	0,2749	0,2475
* KDB1 16	16	7	29	0,5358	0,3841	0,3457	0,3111	0,2800
* KDB1 18	18	7	31	0,6347	0,4549	0,4095	0,3684	0,3316
* KDB1 20	20	7	33	0,7696	0,5514	0,4963	0,4467	0,4020

Farben
Schwarz

Material
Weich-PVC (PVC-P)

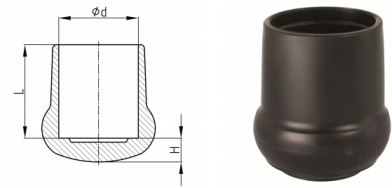
Colours
Black

Material
PVC (soft)

Kappen für Rundrohre in schwerer Ausführung

Heavy duty ferrules for round tubes

Preise per 10.03.2025 - Änderungen jederzeit möglich
Prices per 10.03.2025 - may change any time



KRU

Kappen für Rundrohre in schwerer Ausführung
Heavy duty ferrules for round tubes

Bestellnummer Order number	d	H	L	bis 99 up to 99	ab 100 from 100	ab 500 from 500	ab 1.000 from 1,000	ab 2.500 from 2,500
KRU 20	20	10	27,5	0,8241	0,5907	0,5314	0,4785	0,4305
* KRU 28	28	9	40,5	1,2322	0,8831	0,7949	0,7154	0,6437
* KRU 30	30	8,5	39	0,9691	0,6945	0,6251	0,5626	0,5064
* KRU 32	32	8,5	40,5	1,5192	1,0887	0,9799	0,8819	0,7936
* KRU 35	35	11,5	42,5	1,8053	1,2939	1,1645	1,0480	0,9432
* KRU 38	38	11,5	45,5	2,4181	1,7332	1,5597	1,4039	1,2634
* KRU 40	40	11	47,5	2,9221	2,0942	1,8848	1,6963	1,5267

Farben
Schwarz

Material
Weich-PVC (PVC-P)

Colours
Black

Material
PVC (soft)

Kappen und Endstücke Ferrules and endpieces

* Keine Lagerware, bitte anfragen.

Alle Maße in mm.

Druckfehler, Irrtümer und Änderungen vorbehalten.

Druckfehler und Irrtümer vorbehalten / aktuelle Version siehe
www.plasticmetall.com

Preise in EUR per Stück, netto.

* Not a stock item, please enquire.

All measure specifications in mm.

Printing errors, mistakes and amendments reserved.

Misprint and mistakes excepted / current version see www.plasticmetall.com

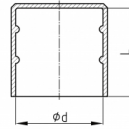
EUR prices per piece, netto.

Rohrverschlußkappen Pipe closing caps

Preise per 10.03.2025 - Änderungen jederzeit möglich
Prices per 10.03.2025 - may change any time

Serie KRN

Rohrverschlußkappen
Pipe closing caps



Bestellnummer Order number	Farbe Colour	Verpackungseinheit Packaging Unit	d d	L L	bis 99 up to 99	ab 100 from 100	ab 500 from 500	ab 1.000 from 1,000	ab 2.500 from 2,500
* KRN 4,0	gelb	5.000	4	22	0,1210	0,0866	0,0780	0,0703	0,0632
* KRN 6,2	natur	5.000	6,2	22	0,1241	0,0889	0,0800	0,0721	0,0649
* KRN 7,0	gelb	10.000	7	18	0,1250	0,0896	0,0806	0,0726	0,0653
* KRN 8,0	gelb	10.000	8	17	0,1257	0,0902	0,0811	0,0730	0,0657
* KRN 9,0	natur	5.000	9	18	0,1265	0,0906	0,0816	0,0734	0,0661
* KRN 10,0	gelb	10.000	10	18	0,0905	0,0649	0,0583	0,0526	0,0473
* KRN 12,0	gelb	10.000	12	18	0,1360	0,0974	0,0877	0,0790	0,0711
* KRN 32,0	natur	2.500	32	23	0,2554	0,1831	0,1648	0,1482	0,1334
* KRN 33,7	natur	2.200	33,7	22	0,2086	0,1495	0,1346	0,1211	0,1090
* KRN 38,0	gelb	1.500	38	27	0,2916	0,2091	0,1881	0,1694	0,1524
* KRN 39,0	natur	2.000	39	17	0,3131	0,2244	0,2021	0,1817	0,1635
* KRN 41,5	gelb, natur	1.500	41,5	25	0,3296	0,2362	0,2125	0,1914	0,1722
* KRN 48,3	schwarz	800	48,3	30	0,3583	0,2568	0,2313	0,2080	0,1873
* KRN 50,0	natur	800	50	30	0,4231	0,3031	0,2729	0,2455	0,2210
* KRN 59,0	natur	750	59	28	0,5274	0,3779	0,3402	0,3061	0,2755
* KRN 60,3	natur, schwarz	600	60,3	30	0,5824	0,4257	0,3870	0,3518	0,3167
* KRN 64,0	natur	500	64	32	0,6675	0,4784	0,4304	0,3876	0,3487
* KRN 65,0	gelb	500	65	35	0,6715	0,4813	0,4331	0,3898	0,3509
* KRN 76,1	schwarz	350	76,1	36	0,5886	0,4218	0,3796	0,3417	0,3074
* KRN 78,05	natur	500	78,05	25	0,8150	0,5841	0,5257	0,4731	0,4258
* KRN 81,0	natur	350	81	30	0,8279	0,5933	0,5339	0,4806	0,4325
* KRN 88,9	schwarz	300	88,9	40	0,7662	0,5492	0,4943	0,4449	0,4004
* KRN 90,0	gelb	300	90	25	0,8898	0,6377	0,5740	0,5166	0,4649
* KRN 92,34	natur	350	92,34	25	0,9312	0,6673	0,6005	0,5405	0,4866
* KRN 105,0	natur	200	105	40	1,0556	0,7565	0,6809	0,6127	0,5514
* KRN 114,3	schwarz	175	114,3	40	1,4653	1,0502	0,9451	0,8507	0,7656
* KRN 139,7	schwarz	110	139,7	40	1,7468	1,2520	1,1268	1,0141	0,9126
* KRN 149,0	natur	100	149	40	2,2248	1,5944	1,4349	1,2913	1,1623
* KRN 165,1	natur	90	165,1	40	2,5131	1,8010	1,6210	1,4589	1,3130
* KRN 168,3	schwarz	90	168,3	40	2,1620	1,5494	1,3945	1,2551	1,1295
* KRN 219,1	schwarz	70	219,1	40	3,7635	2,6972	2,4274	2,1847	1,9662
* KRN 244,5	natur	50	244,5	44	5,2734	3,7792	3,4014	3,0613	2,7551
* KRN 273,0	schwarz	45	273	40	6,1257	4,3901	3,9511	3,5560	3,2005
* KRN 355,6	gelb	27	355,6	56	13,0522	9,3540	8,4186	7,5768	6,8190

Farben
Standardfarben siehe Tabelle, Sonderfarben auf Anfrage

Material
Polyethylen (PE)

Colours
Standard colours see register, special colours on inquiry

Material
Polyethylene (PE)

Hinweise
Standardfarben siehe Tabelle, Sonderfarben auf Anfrage.

Hints
Standard colours see register, special colours on inquiry.

Kappen und Endstücke Ferrules and endpieces

* Keine Lagerware, bitte anfragen.

* Not a stock item, please enquire.

Kappen für Vierkantrohre Ferrules for rectangular tubes

Preise per 10.03.2025 - Änderungen jederzeit möglich
Prices per 10.03.2025 - may change any time

A



Kappen aus Polyäthylen für Vierkantrohre
Polyethylene ferrules for rectangular tubes

Bestellnummer Order number	Rohr-Außen-Ø Outer-tube-Ø	Länge Length	Nutztiefe Eff. depth	bis 99 up to 99	ab 100 from 100	ab 500 from 500	ab 1.000 from 1,000	ab 2.500 from 2,500
* A 20	20x20	26,5	24,0	0,4452	0,2971	0,2674	0,2549	0,2425
A 25	25x25	26,9	23,6	0,5022	0,3356	0,3021	0,2723	0,2450
A 30	30x30	32,4	27,9	1,0640	0,7135	0,6363	0,6053	0,5757
A 40	40x40	31,7	28,0	1,4804	0,9920	0,8890	0,8453	0,8045
A 50	50x50	31,7	27,5	1,7791	1,1920	1,0654	1,0120	0,9623
* A 30x15	30x15	24,4	22,3	1,2977	0,9300	0,8372	0,7534	0,6780
* A 40x20	40x20	10,2	7,4	0,8577	0,6149	0,5532	0,4980	0,4482
* A 40x25	40x25	53,4	49,7	1,7453	1,2508	1,1258	1,0132	0,9120
* A 40x30	40x30	53,6	49,4	1,7304	1,2402	1,1161	1,0045	0,9040

Farben
schwarz

Material
Polyethylen (PE)

Colours
Black

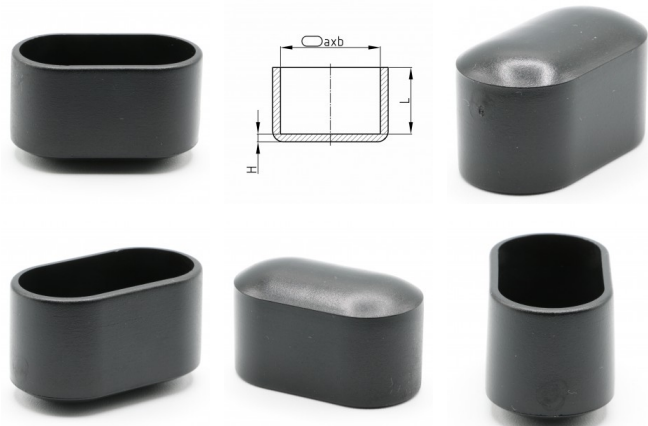
Material
Polyethylene (PE)

Kappen für Ovalrohre Caps for oval tubes

Preise per 10.03.2025 - Änderungen jederzeit möglich
Prices per 10.03.2025 - may change any time

VOV/A

Kappen aus Polyethylen für Ellipsen- und Ovalrohre
Polyethylene caps for elliptical tubes and oval tubes



Bestellnummer Order number	axb	H	L	Farbe Colour	bis 99 up to 99	ab 100 from 100	ab 500 from 500	ab 1.000 from 1,000	ab 2.500 from 2,500
VOV/A 30x15	30x15	3	20	schwarz, weiß	0,5881	0,3942	0,3542	0,3198	0,2873
VOV/A 38x20	38x20	5	19	schwarz, weiß	0,6476	0,4338	0,3903	0,3520	0,3157
VOV/A 41x16	41x16	3	25	schwarz, weiß	0,5935	0,4252	0,3829	0,3446	0,3101

Farben
Schwarz, weiß

Material
Polyethylen (PE)

Colours
Black, white

Material
Polyethylene (PE)

Hinweise
VOV/A 41x16 nur mehr Restbestände verfügbar, Auslaufartikel

Hints
VOV/A 41x16 only remainders available, discontinued line

* Keine Lagerware, bitte anfragen.

Alle Maße in mm.

Druckfehler, Irrtümer und Änderungen vorbehalten.

Druckfehler und Irrtümer vorbehalten / aktuelle Version siehe
www.plasticmetall.com

Preise in EUR per Stück, netto.

* Not a stock item, please enquire.

All measure specifications in mm.

Printing errors, mistakes and amendments reserved.

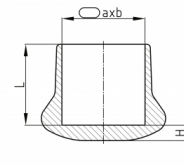
Misprint and mistakes excepted / current version see www.plasticmetall.com

EUR prices per piece, netto.

Tauchkappen für Rechteck- und Quadratprofile

Dip moulded ferrules for rectangular and square profiles

Preise per 10.03.2025 - Änderungen jederzeit möglich
Prices per 10.03.2025 - may change any time



VOV/B

Kappen für Flachovalrohre in schwerer Ausführung
Heavy duty ferrules for flatoval tubes

Bestellnummer Order number	a	b	L	bis 99 up to 99	ab 100 from 100	ab 500 from 500	ab 1.000 from 1,000	ab 2.500 from 2,500
VOV/B 40x20	40	20	34	1,4491	1,0386	0,9347	0,8412	0,7571
VOV/B 50x25	50	25	43	1,7867	1,2804	1,1525	1,0372	0,9335

Farben
Schwarz

Material
Weich-PVC (PVC-P)

Colours
Black

Material
PVC (soft)

Rechteck-Kappen

Rectangular ferrules

Preise per 10.03.2025 - Änderungen jederzeit möglich
Prices per 10.03.2025 - may change any time



TK

Rechteck-Kappen
Rectangular ferrules

Bestellnummer Order number	für Profilabmessung for measures	Nutztiefe Eff. Depth	bis 99 up to 99	ab 100 from 100	ab 500 from 500	ab 1.000 from 1,000	ab 2.500 from 2,500
* TK 8/2/15	8x2	15	0,2489	0,1781	0,1604	0,1442	0,1300
* TK 8/4/15	8x4	15	0,3390	0,2431	0,2190	0,1969	0,1771
* TK 10/1,5/15	10x1,5	15	0,2564	0,1838	0,1651	0,1489	0,1341
* TK 10/3/15	10x3	15	0,2941	0,2109	0,1894	0,1706	0,1535
* TK 10/8/25	10x8	25	0,5128	0,3674	0,3306	0,2974	0,2679
* TK 10/10/25	10x10	25	0,6031	0,4322	0,3889	0,3501	0,3149
* TK 12/3/15	12x3	15	0,3469	0,2486	0,2238	0,2011	0,1811
* TK 12/4/15	12x4	15	0,3996	0,2861	0,2579	0,2320	0,2086
* TK 12/6/25	12x6	25	0,4146	0,2971	0,2676	0,2406	0,2165
* TK 12/12/30	12x12	30	0,7040	0,5045	0,4540	0,4085	0,3676
* TK 13/2,5/20	13x2,5	20	0,3694	0,2646	0,2381	0,2144	0,1929
* TK 13/5/15	13x5	15	0,3767	0,2700	0,2431	0,2190	0,1969
* TK 14/2/15	14x2	15	0,2829	0,2029	0,1825	0,1641	0,1478
* TK 14/8/25	14x8	25	0,5651	0,4051	0,3646	0,3280	0,2954
* TK 15/1,5/15	15x1,5	15	0,3015	0,2161	0,1946	0,1750	0,1578
* TK 15/3/20	15x3	20	0,3996	0,2861	0,2579	0,2320	0,2086
* TK 15/6/25	15x6	25	0,4372	0,3134	0,2820	0,2537	0,2282
* TK 15/15/25	15x15	25	0,9042	0,6484	0,5835	0,5251	0,4728
* TK 16/2/20	16x2	20	0,3318	0,2376	0,2139	0,1925	0,1731
* TK 18/2/20	18x2	20	0,3694	0,2646	0,2381	0,2144	0,1929
* TK 18/3/20	18x3	20	0,3919	0,2810	0,2527	0,2275	0,2047
* TK 18/4/20	18x4	20	0,4295	0,3079	0,2771	0,2495	0,2245
* TK 18/18/30	18x18	30	1,0555	0,7562	0,6808	0,6128	0,5515
* TK 19/2/20	19x2	20	0,3844	0,2758	0,2480	0,2231	0,2008
* TK 19/2,5/20	19x2,5	20	0,3996	0,2861	0,2579	0,2320	0,2086
* TK 19/8/25	19x8	25	0,6258	0,4485	0,4034	0,3634	0,3269
* TK 19,5/7,5/25	19,5x7,5	25	0,6408	0,4592	0,4134	0,3721	0,3348
* TK 20/2/20	20x2	20	0,3996	0,2861	0,2579	0,2320	0,2086
* TK 20/3/25	20x3	25	0,4449	0,3189	0,2870	0,2581	0,2322

* Keine Lagerware, bitte anfragen.

Alle Maße in mm.

Druckfehler, Irrtümer und Änderungen vorbehalten.

Druckfehler und Irrtümer vorbehalten / aktuelle Version siehe
www.plasticmetall.com

Preise in EUR per Stück, netto.

* Not a stock item, please enquire.

All measure specifications in mm.

Printing errors, mistakes and amendments reserved.

Misprint and mistakes excepted / current version see www.plasticmetall.com

EUR prices per piece, netto.

Rechteck-Kappen Rectangular ferrules

Preise per 10.03.2025 - Änderungen jederzeit möglich
Prices per 10.03.2025 - may change any time



TK

Rechteck-Kappen
Rectangular ferrules

Kappen und Endstücke Ferrules and endpieces

Bestellnummer Order number	für Profilabmessung for measures	Nutztiefe Eff. Depth	bis 99 up to 99	ab 100 from 100	ab 500 from 500	ab 1.000 from 1,000	ab 2.500 from 2,500
* TK 20/4/25	20x4	25	0,4825	0,3458	0,3113	0,2801	0,2521
* TK 20/5/20	20x5	20	0,4449	0,3189	0,2870	0,2581	0,2322
* TK 20/6/25	20x6	25	0,5200	0,3726	0,3355	0,3021	0,2719
* TK 20/8/25	20x8	25	0,6560	0,4700	0,4230	0,3808	0,3426
* TK 20/10/25	20x10	25	0,6861	0,4916	0,4422	0,3984	0,3582
* TK 20/20/30	20x20	30	1,1910	0,8535	0,7682	0,6911	0,6221
* TK 22/5/25	22x5	25	0,5276	0,3781	0,3404	0,3064	0,2759
* TK 23/4/25	23x4	25	0,5501	0,3942	0,3549	0,3194	0,2875
* TK 23/8/25	23x8	25	0,6861	0,4916	0,4422	0,3984	0,3582
* TK 24/2/20	24x2	20	0,3844	0,2758	0,2480	0,2231	0,2008
* TK 24/5/25	24x5	25	0,5879	0,4212	0,3792	0,3412	0,3071
* TK 25/3/25	25x3	25	0,4900	0,3511	0,3160	0,2845	0,2561
* TK 25/4/25	25x4	25	0,5729	0,4106	0,3694	0,3326	0,2992
* TK 25/5/25	25x5	25	0,6408	0,4592	0,4134	0,3721	0,3348
* TK 25/8/25	25x8	25	0,7386	0,5294	0,4765	0,4290	0,3860
* TK 25/10/25	25x10	25	0,7914	0,5672	0,5105	0,4596	0,4135
* TK 25/15/25	25x15	25	1,0404	0,7455	0,6710	0,6039	0,5435
* TK 25/25/30	25x25	30	1,4624	1,0480	0,9431	0,8490	0,7640
* TK 28/4/25	28x4	25	0,6031	0,4322	0,3889	0,3501	0,3149
* TK 29/5/25	29x5	25	0,5879	0,4212	0,3792	0,3412	0,3071
* TK 30/2/20	30x2	20	0,4372	0,3134	0,2820	0,2537	0,2282
* TK 30/3/25	30x3	25	0,5276	0,3781	0,3404	0,3064	0,2759
* TK 30/4/25	30x4	25	0,6332	0,4536	0,4082	0,3676	0,3309
* TK 30/5/25	30x5	25	0,6408	0,4592	0,4134	0,3721	0,3348
* TK 30/6/25	30x6	25	0,6861	0,4916	0,4422	0,3984	0,3582
* TK 30/8/25	30x8	25	0,8821	0,6322	0,5689	0,5118	0,4608
* TK 30/10/30	30x10	30	0,9572	0,6862	0,6176	0,5558	0,5002
* TK 30/12/30	30x12	30	1,0555	0,7562	0,6808	0,6128	0,5515
* TK 30/15/30	30x15	30	1,1130	0,7975	0,7178	0,6460	0,5814
* TK 30/20/30	30x20	30	1,5151	1,0860	0,9772	0,8795	0,7915
* TK 30/25/30	30x25	30	1,5434	1,1061	0,9955	0,8959	0,8061
* TK 30/30/40	30x30	40	1,9489	1,3967	1,2571	1,1314	1,0183
* TK 34/2/20	34x2	20	0,5200	0,3726	0,3355	0,3021	0,2719
* TK 35/5/25	35x5	25	0,7086	0,5078	0,4571	0,4114	0,3700
* TK 35/6/25	35x6	25	1,2536	0,8985	0,8085	0,7276	0,6549
* TK 35/8/25	35x8	25	1,0629	0,7618	0,6855	0,6170	0,5554
* TK 35/10/30	35x10	30	1,1759	0,8426	0,7584	0,6828	0,6145
* TK 35/25/30	35x25	30	2,4726	1,7719	1,5947	1,4354	1,2916
* TK 35/35/40	35x35	40	2,2576	1,6180	1,4562	1,3106	1,1796
* TK 37/20/30	37x20	30	2,1406	1,5342	1,3806	1,2428	1,1186
* TK 38/2/20	38x2	20	0,5501	0,3942	0,3549	0,3194	0,2875
* TK 38/3/25	38x3	25	0,7235	0,5186	0,4669	0,4200	0,3781
* TK 39/2/20	39x2	20	0,5501	0,3942	0,3549	0,3194	0,2875
* TK 40/3/25	40x3	25	0,8368	0,5998	0,5396	0,4858	0,4372
* TK 40/4/25	40x4	25	0,8669	0,6214	0,5590	0,5032	0,4530
* TK 40/8/25	40x8	25	1,2061	0,8645	0,7780	0,7000	0,6300
* TK 40/10/30	40x10	30	1,7639	1,2640	1,1376	1,0240	0,9216
* TK 40/15/30	40x15	30	1,2770	0,9150	0,8235	0,7412	0,6670
* TK 40/20/30	40x20	30	2,3066	1,6530	1,4876	1,3390	1,2052
* TK 40/30/40	40x30	40	2,6082	1,8692	1,6824	1,5140	1,3626
* TK 40/40/40	40x40	40	2,7884	1,9982	1,7986	1,6186	1,4569
* TK 44/3/25	44x3	25	0,9875	0,7076	0,6370	0,5731	0,5159

* Keine Lagerware, bitte anfragen.

Alle Maße in mm.

Druckfehler, Irrtümer und Änderungen vorbehalten.

Druckfehler und Irrtümer vorbehalten / aktuelle Version siehe

www.plasticmetall.com

Preise in EUR per Stück, netto.

* Not a stock item, please enquire.

All measure specifications in mm.

Printing errors, mistakes and amendments reserved.

Misprint and mistakes excepted / current version see www.plasticmetall.com

EUR prices per piece, netto.

Rechteck-Kappen Rectangular ferrules

Preise per 10.03.2025 - Änderungen jederzeit möglich
Prices per 10.03.2025 - may change any time



TK

Rechteck-Kappen
Rectangular ferrules

Bestellnummer Order number	für Profilabmessung for measures	Nutztiefe Eff. Depth	bis 99 up to 99	ab 100 from 100	ab 500 from 500	ab 1.000 from 1,000	ab 2.500 from 2,500
* TK 45/8/25	45x8	25	1,3869	0,9940	0,8946	0,8051	0,7249
* TK 45/24/30	45x24	30	2,6911	1,9285	1,7356	1,5624	1,4060
* TK 45/30/40	45x30	40	2,7104	1,9424	1,7481	1,5734	1,4161
* TK 45/45/40	45x45	40	3,4194	2,4505	2,2055	1,9850	1,7865
* TK 48/2/20	48x2	20	0,8591	0,6159	0,5542	0,4989	0,4490
* TK 48/4/25	48x4	25	1,2212	0,8751	0,7875	0,7090	0,6379
* TK 50/5/25	50x5	25	1,0857	0,7780	0,7000	0,6300	0,5671
* TK 50/10/30	50x10	30	1,8915	1,3555	1,2200	1,0980	0,9881
* TK 50/12/30	50x12	30	2,1170	1,5172	1,3654	1,2290	1,1061
* TK 50/20/30	50x20	30	2,3554	1,6880	1,5192	1,3673	1,2305
* TK 50/25/30	50x25	30	2,5870	1,8539	1,6686	1,5016	1,3515
* TK 50/30/40	50x30	40	2,8956	2,0750	1,8676	1,6809	1,5129
* TK 50/40/40	50x40	40	3,2600	2,3363	2,1027	1,8925	1,7032
* TK 50/50/40	50x50	40	3,8481	2,7578	2,4820	2,2338	2,0103
* TK 55/12/30	55x12	30	2,4047	1,7235	1,5511	1,3959	1,2564
* TK 55/35/40	55x35	40	3,1794	2,2785	2,0506	1,8456	1,6611
* TK 57/2/20	57x2	20	1,0252	0,7346	0,6612	0,5951	0,5354
* TK 60/5/25	60x5	25	1,9524	1,3993	1,2592	1,1335	1,0200
* TK 60/10/30	60x10	30	2,3141	1,6587	1,4928	1,3434	1,2091
* TK 60/15/30	60x15	30	2,0330	1,4570	1,3113	1,1801	1,0621
* TK 60/30/40	60x30	40	3,2361	2,3190	2,0870	1,8784	1,6908
* TK 60/40/40	60x40	40	3,7521	2,6891	2,4201	2,1780	1,9604
* TK 60/60/40	60x60	40	5,0040	3,5863	3,2277	2,9048	2,6143
* TK 65/65/40	65x65	40	5,3812	3,8566	3,4709	3,1237	2,8115
* TK 68/68/40	68x68	40	6,8920	4,9393	4,4454	4,0009	3,6008
* TK 70/40/40	70x40	40	4,2126	3,0190	2,7170	2,4454	2,2009
* TK 80/60/40	80x60	40	6,0114	4,3081	3,8774	3,4896	3,1406
* TK 80/80/40	80x80	40	9,7568	6,9924	6,2931	5,6638	5,0974
* TK 90/50/40	90x50	40	7,3796	5,2888	4,7599	4,2838	3,8555
* TK 100/50/40	100x50	40	8,0436	5,7645	5,1881	4,6692	4,2024
* TK 100/60/40	100x60	40	7,3379	5,2588	4,7329	4,2596	3,8336
* TK 100/100/40	100x100	40	13,0365	9,3426	8,4084	7,5675	6,8109

Farben
Standardfarbe: schwarz;
auf Anfrage gelb RAL 1021
rot RAL 3000
blau RAL 5017
grün RAL 6002
grau RAL 7001
weiß RAL 9010

Material
PVC-P ca. 65 Shore A, glänzend, blei- und cadmiumfrei

Colours
Standard colour: black;
On inquiry: yellow 1021
red 3000
blue 5017
green 6002
grey 7001
brown 8016
black 9005
white 9010

Material
PVC-P appr. 65 Shore A, brilliant, free of lead and cadmium

Hinweise
Standardtoleranz:
Nutztiefe: ca. +/-1,5 mm
Wandstärke: ca. +/-0,25 mm

Hints
Allowable variations:
Eff. Depth: appr. +/-1,5 mm
Thickness of wall:appr. +/-0,25 mm

* Keine Lagerware, bitte anfragen.

Alle Maße in mm.

Druckfehler, Irrtümer und Änderungen vorbehalten.

Druckfehler und Irrtümer vorbehalten / aktuelle Version siehe www.plasticmetall.com

Preise in EUR per Stück, netto.

* Not a stock item, please enquire.

All measure specifications in mm.

Printing errors, mistakes and amendments reserved.

Misprint and mistakes excepted / current version see www.plasticmetall.com

EUR prices per piece, netto.



TKR

Rund-Kappen
Round ferrules

Kappen und Endstücke Ferrules and endpieces

Bestellnummer Order number	Profilabmessung außen-Ø Profile outside-Ø	Nutztiefe Eff. Depth	bis 99 up to 99	ab 100 from 100	ab 500 from 500	ab 1.000 from 1,000	ab 2.500 from 2,500
* TKR 1,4/8	1,4	8	0,0980	0,0701	0,0634	0,0569	0,0511
* TKR 1,5/8	1,5	8	0,0980	0,0701	0,0634	0,0569	0,0511
* TKR 1,6/10	1,6	10	0,0980	0,0701	0,0634	0,0569	0,0511
* TKR 1,8/10	1,8	10	0,0980	0,0701	0,0634	0,0569	0,0511
* TKR 2/10	2	10	0,1055	0,0754	0,0681	0,0612	0,0552
* TKR 2,2/10	2,2	10	0,1206	0,0864	0,0776	0,0700	0,0628
* TKR 2,5/10	2,5	10	0,1206	0,0864	0,0776	0,0700	0,0628
* TKR 2,8/10	2,8	10	0,1206	0,0864	0,0776	0,0700	0,0628
* TKR 3/10	3	10	0,1206	0,0864	0,0776	0,0700	0,0628
* TKR 3,5/10	3,5	10	0,1356	0,0970	0,0874	0,0788	0,0709
* TKR 3,7/10	3,7	10	0,1356	0,0970	0,0874	0,0788	0,0709
* TKR 4/10	4	10	0,1432	0,1026	0,0924	0,0831	0,0748
* TKR 4,5/10	4,5	10	0,1584	0,1135	0,1022	0,0920	0,0826
* TKR 4,7/10	4,7	10	0,1584	0,1135	0,1022	0,0920	0,0826
* TKR 5/10	5	10	0,1885	0,1350	0,1216	0,1094	0,0986
* TKR 5,5/10	5,5	10	0,1885	0,1350	0,1216	0,1094	0,0986
* TKR 6/15	6	15	0,2260	0,1621	0,1460	0,1312	0,1180
* TKR 6,5/15	6,5	15	0,2035	0,1460	0,1312	0,1180	0,1062
* TKR 7/15	7	15	0,2489	0,1782	0,1604	0,1442	0,1299
* TKR 7,3/15	7,3	15	0,2186	0,1565	0,1411	0,1269	0,1144
* TKR 7,5/15	7,5	15	0,2260	0,1621	0,1460	0,1312	0,1180
* TKR 8/15	8	15	0,2489	0,1782	0,1604	0,1442	0,1299
* TKR 8,5/15	8,5	15	0,2489	0,1782	0,1604	0,1442	0,1299
* TKR 9/20	9	20	0,3091	0,2214	0,1992	0,1795	0,1615
* TKR 9,5/20	9,5	20	0,3091	0,2214	0,1992	0,1795	0,1615
* TKR 10/20	10	20	0,3167	0,2270	0,2042	0,1839	0,1655
* TKR 11/20	11	20	0,3390	0,2431	0,2190	0,1969	0,1771
* TKR 11,5/20	11,5	20	0,3919	0,2810	0,2526	0,2275	0,2047
* TKR 12/20	12	20	0,3919	0,2810	0,2526	0,2275	0,2047
* TKR 12,5/20	12,5	20	0,4825	0,3458	0,3113	0,2800	0,2521
* TKR 13/20	13	20	0,4899	0,3511	0,3160	0,2845	0,2560
* TKR 13,5/20	13,5	20	0,4976	0,3565	0,3209	0,2888	0,2602
* TKR 14/20	14	20	0,5050	0,3621	0,3259	0,2932	0,2639
* TKR 14,5/20	14,5	20	0,5050	0,3621	0,3259	0,2932	0,2639
* TKR 15/20	15	20	0,5128	0,3672	0,3306	0,2975	0,2679
* TKR 15,5/20	15,5	20	0,5351	0,3838	0,3454	0,3108	0,2795
* TKR 16/25	16	25	0,5729	0,4106	0,3694	0,3326	0,2992
* TKR 17/25	17	25	0,6560	0,4701	0,4230	0,3808	0,3426
* TKR 18/25	18	25	0,7464	0,5349	0,4812	0,4331	0,3899
* TKR 19/25	19	25	0,7614	0,5458	0,4911	0,4419	0,3978
* TKR 20/25	20	25	0,8368	0,5998	0,5397	0,4858	0,4372
* TKR 21/25	21	25	0,9491	0,6804	0,6121	0,5511	0,4959
* TKR 22/25	22	25	0,9800	0,7022	0,6321	0,5690	0,5118
* TKR 23/25	23	25	1,0779	0,7725	0,6954	0,6259	0,5634
* TKR 24/25	24	25	1,1459	0,8214	0,7390	0,6650	0,5989
* TKR 25/30	25	30	1,2590	0,9022	0,8120	0,7309	0,6576
* TKR 26/30	26	30	1,3419	0,9614	0,8654	0,7790	0,7011
* TKR 27/30	27	30	1,4020	1,0048	0,9042	0,8138	0,7324
* TKR 28/30	28	30	1,4995	1,0748	0,9672	0,8705	0,7836
* TKR 29/30	29	30	1,5303	1,0966	0,9870	0,8882	0,7992
* TKR 30/35	30	35	1,7411	1,2481	1,1230	1,0109	0,9096
* TKR 31/35	31	35	1,8242	1,3073	1,1765	1,0589	0,9530

* Keine Lagerware, bitte anfragen.

Alle Maße in mm.

Druckfehler, Irrtümer und Änderungen vorbehalten.

Druckfehler und Irrtümer vorbehalten / aktuelle Version siehe

www.plasticmetall.com

Preise in EUR per Stück, netto.

* Not a stock item, please enquire.

All measure specifications in mm.

Printing errors, mistakes and amendments reserved.

Misprint and mistakes excepted / current version see www.plasticmetall.com

EUR prices per piece, netto.



TKR

Rund-Kappen
Round ferrules

Bestellnummer Order number	Profilabmessung außen-Ø Profile outside-Ø	Nutztiefe Eff. Depth	bis 99 up to 99	ab 100 from 100	ab 500 from 500	ab 1.000 from 1,000	ab 2.500 from 2,500
* TKR 32/35	32	35	1,9071	1,3667	1,2300	1,1071	0,9965
* TKR 33/35	33	35	2,0051	1,4369	1,2932	1,1639	1,0477
* TKR 34/35	34	35	2,1105	1,5126	1,3614	1,2251	1,1026
* TKR 35/35	35	35	2,2237	1,5936	1,4342	1,2908	1,1616
* TKR 36/35	36	35	2,4271	1,7396	1,5656	1,4091	1,2683
* TKR 36,5/35	36,5	35	2,4129	1,7396	1,5656	1,4091	1,2683
* TKR 37/35	37	35	2,4499	1,7557	1,5801	1,4220	1,2800
* TKR 38/35	38	35	2,4799	1,7772	1,5995	1,4398	1,2956
* TKR 40/40	40	40	2,6911	1,9285	1,7356	1,5622	1,4060
* TKR 41/40	41	40	2,7590	1,9772	1,7796	1,6015	1,4414
* TKR 42/40	42	40	2,8342	2,0311	1,8281	1,6453	1,4809
* TKR 43/40	43	40	2,9097	2,0854	1,8768	1,6890	1,5201
* TKR 44/40	44	40	2,9926	2,1446	1,9301	1,7372	1,5635
* TKR 45/40	45	40	3,0755	2,2040	1,9836	1,7854	1,6069
* TKR 46/40	46	40	3,2188	2,3068	2,0761	1,8685	1,6815
* TKR 47/40	47	40	3,3091	2,3715	2,1345	1,9209	1,7288
* TKR 48/40	48	40	3,4071	2,4419	2,1976	1,9777	1,7800
* TKR 49/40	49	40	3,5128	2,5175	2,2658	2,0389	1,8354
* TKR 50/40	50	40	3,6936	2,6470	2,3824	2,1442	1,9299
* TKR 51/40	51	40	4,1081	2,9442	2,6499	2,3849	2,1465
* TKR 52/40	52	40	4,1384	2,9659	2,6692	2,4024	2,1621
* TKR 53/40	53	40	4,1761	2,9928	2,6936	2,4242	2,1819
* TKR 54/40	54	40	4,4474	3,1873	2,8685	2,5818	2,3236
* TKR 55/40	55	40	4,4851	3,2142	2,8930	2,6037	2,3434
* TKR 55,5/40	55,5	40	4,5003	3,2252	2,9026	2,6125	2,3511
* TKR 57/40	57	40	4,8394	3,4684	3,1216	2,8092	2,5285
* TKR 58/40	58	40	4,8770	3,4952	3,1456	2,8311	2,5480
* TKR 59/40	59	40	4,9150	3,5224	3,1699	2,8530	2,5678
* TKR 60/40	60	40	4,9526	3,5492	3,1942	2,8750	2,5875
* TKR 62/40	62	40	5,0278	3,6033	3,2430	2,9188	2,6266
* TKR 63/40	63	40	5,0656	3,6304	3,2674	2,9405	2,6466
* TKR 64/40	64	40	5,1033	3,6574	3,2915	2,9625	2,6662
* TKR 65/40	65	40	5,3066	3,8031	3,4230	3,0809	2,7726
* TKR 66/40	66	40	5,5254	3,9600	3,5639	3,2076	2,8868
* TKR 68/40	68	40	5,6009	4,0139	3,6126	3,2513	2,9261
* TKR 70/40	70	40	5,6836	4,0734	3,6661	3,2992	2,9695
* TKR 72/40	72	40	6,1963	4,4408	3,9966	3,5969	3,2372
* TKR 74/40	74	40	6,5429	4,6891	4,2203	3,7982	3,4185
* TKR 75/40	75	40	6,5808	4,7162	4,2446	3,8200	3,4381
* TKR 76/40	76	40	6,6259	4,7484	4,2736	3,8462	3,4617
* TKR 78/40	78	40	7,0030	5,0186	4,5169	4,0652	3,6585
* TKR 80/40	80	40	8,8948	6,3746	5,7373	5,1636	4,6471
* TKR 84/40	84	40	9,0608	6,4935	5,8440	5,2598	4,7335
* TKR 85/40	85	40	9,1059	6,5259	5,8731	5,2860	4,7572
* TKR 88/40	88	40	9,2341	6,6178	5,9560	5,3605	4,8244
* TKR 89/40	89	40	9,7508	6,9882	6,2892	5,6604	5,0944
* TKR 90/40	90	40	9,4679	6,7852	6,1067	5,4960	4,9464
* TKR 93/40	93	40	11,1939	8,0224	7,2201	6,4980	5,8483
* TKR 99/40	99	40	13,4481	9,6378	8,6740	7,8065	7,0259
* TKR 100/40	100	40	11,5256	8,2600	7,4340	6,6905	6,0216
* TKR 103/40	103	40	11,6765	8,3679	7,5315	6,7781	6,1004
* TKR 104/40	104	40	11,6940	8,4774	7,6296	6,8666	6,1800

Kappen und Endstücke Ferrules and endpieces

* Keine Lagerware, bitte anfragen.

Alle Maße in mm.

Druckfehler, Irrtümer und Änderungen vorbehalten.

Druckfehler und Irrtümer vorbehalten / aktuelle Version siehe

www.plasticmetall.com

Preise in EUR per Stück, netto.

* Not a stock item, please enquire.

All measure specifications in mm.

Printing errors, mistakes and amendments reserved.

Misprint and mistakes excepted / current version see www.plasticmetall.com

EUR prices per piece, netto.



TKR

Rund-Kappen
Round ferrules

Kappen und Endstücke Ferrules and endpieces

Bestellnummer Order number	Profilabmessung außen-Ø Profile outside-Ø	Nutztiefe Eff. Depth	bis 99 up to 99	ab 100 from 100	ab 500 from 500	ab 1.000 from 1,000	ab 2.500 from 2,500
* TKR 106/40	106	40	12,1645	8,7364	7,8626	7,0764	6,3688
* TKR 108/40	108	40	13,0560	9,3567	8,4209	7,5789	6,8211
* TKR 110/40	110	40	13,3498	9,8129	8,8315	7,9485	7,1535
* TKR 114/40	114	40	15,0760	10,8045	9,7241	8,7516	7,8766
* TKR 120/40	120	40	15,4078	11,0422	9,9380	8,9443	8,0497
* TKR 123/40	123	40	15,5811	11,1664	10,0497	9,0449	8,1405
* TKR 125/40	125	40	15,6941	11,2476	10,1227	9,1104	8,1995
* TKR 127/40	127	40	14,1216	10,1205	9,1084	8,1975	7,3777
* TKR 130/40	130	40	18,0987	12,9709	11,6739	10,5062	9,4559
* TKR 133/40	133	40	18,2796	13,1005	11,7904	10,6114	9,5501
* TKR 134/40	134	40	18,3400	13,1438	11,8295	10,6465	9,5819
* TKR 140/40	140	40	21,8603	15,6665	14,0998	12,6901	11,4209
* TKR 142/40	142	40	21,9883	15,7583	14,1826	12,7641	11,4878
* TKR 150/40	150	40	27,7624	19,8965	17,9067	16,1161	14,5045
* TKR 160/40	160	40	38,9489	27,9134	25,1221	22,6099	20,3490
* TKR 168/40	168	40	39,4991	28,3077	25,4769	22,9294	20,6364
* TKR 170/40	170	40	39,6424	28,4104	25,5693	23,0125	20,7112
* TKR 180/40	180	40	40,3584	28,9237	26,0312	23,4281	21,0852
* TKR 194/40	194	40	41,4139	29,6799	26,7120	24,0406	21,6366
* TKR 200/40	200	40	41,8811	30,0149	27,0132	24,3120	21,8809
* TKR 215/40	215	40	53,6009	38,4139	34,5724	31,1154	28,0038
* TKR 223/40	223	40	75,3427	53,9952	48,5958	43,7364	39,3627
* TKR 244/40	244	40	77,1894	55,3190	49,7870	44,8084	40,3275
* TKR 248/40	248	40	77,5512	55,5784	50,0206	45,0183	40,5165

Farben	Material	Colours	Material
Standardfarbe: schwarz RAL 9005; auf Anfrage: gelb 1021 rot 3000 blau 5017 grün 6002 grau 7001 weiß 9010	PVC-P ca. 65 Shore A, glänzend, blei- und cadmiumfrei	Standard Colour: Black RAL 9005 Yellow 1021 Red 3000 Blue 5017 Green 6002 Grey 7001 Brown 8016 Black 9005 White 9010	PVC-P appr. 65 Shore A, brilliant, free of lead and cadmium
Hinweise	Hints		
Standardtoleranz: Nutztiefe: ca. ± 1,5 mm Wandstärke: ca. ± 0,25 mm	Allowable variations: Eff. Depth:appr. ± 1,5 mm Thickness of wall:appr. ± 0,25 mm		

* Keine Lagerware, bitte anfragen.

Alle Maße in mm.

Druckfehler, Irrtümer und Änderungen vorbehalten.

Druckfehler und Irrtümer vorbehalten / aktuelle Version siehe

www.plasticmetall.com

Preise in EUR per Stück, netto.

* Not a stock item, please enquire.

All measure specifications in mm.

Printing errors, mistakes and amendments reserved.

Misprint and mistakes excepted / current version see www.plasticmetall.com

EUR prices per piece, netto.

Kappen für Rundrohre mit größerer Aufstellfläche als Serie K Ferrules for round tubes with larger setting up surface than series K

Preise per 10.03.2025 - Änderungen jederzeit möglich
Prices per 10.03.2025 - may change any time



KV

Kappen für Rundrohre mit größerer Aufstellfläche als Serie K
Ferrules for round tubes with larger setting up surface than series K

Bestellnummer Order number	Rohr-Außen-Ø Outer-tube-Ø	Länge Length	Nutztiefe Usable-depth	bis 99 up to 99	ab 100 from 100	ab 500 from 500	ab 1.000 from 1,000	ab 2.500 from 2,500
* KV 6	6	20	16	0,3253	0,2331	0,2097	0,1888	0,1700
* KV 8	8	23	18	0,3424	0,2453	0,2208	0,1987	0,1788
* KV 10	10	25	21	0,3587	0,2573	0,2314	0,2083	0,1875
KV 12	12	27	23	0,4189	0,3003	0,2703	0,2433	0,2190
* KV 14	14	28	22	0,5045	0,3616	0,3255	0,2931	0,2637
KV 16	16	29	22	0,5433	0,3894	0,3503	0,3155	0,2838
KV 18	18	31	24	0,6036	0,4326	0,3893	0,3502	0,3154
KV 20	20	33	26	0,6684	0,4789	0,4311	0,3879	0,3493
KV 22	22	35	27	0,7352	0,5270	0,4743	0,4267	0,3842
KV 24	24	35	28	0,9483	0,6794	0,6116	0,5503	0,4953
* KV 26	26	37	32	1,1901	0,8529	0,7676	0,6908	0,6217
* KV 28	28	41	34	1,4476	1,0376	0,9338	0,8404	0,7564
KV 30	30	44	36	1,6633	1,1922	1,0731	0,9656	0,8692

Farben
Schwarz

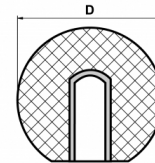
Material
PVC (weich)

Colours
Black

Material
PVC (soft)

Blank polierte Kugelknöpfe Polished ball knobs

Preise per 10.03.2025 - Änderungen jederzeit möglich
Prices per 10.03.2025 - may change any time



KKC

Blank polierte Kugelknöpfe
Polished ball knobs

Bestellnummer Order number	Kugel Ø Knob Ø	Gewinde Thread	bis 99 up to 99	ab 100 from 100	ab 500 from 500	ab 1.000 from 1,000	ab 2.500 from 2,500
* KKC 10/M3	10	M3	0,9315	0,6988	0,6291	0,5662	0,5096
* KKC 12/M4	12	M4	1,2457	0,8927	0,8034	0,7230	0,6509
KKC 16/M4	16	M4	1,2058	0,8641	0,7778	0,6999	0,6300
* KKC 16/M5	16	M5	1,2058	0,8641	0,7778	0,6999	0,6300
* KKC 16/M6	16	M6	1,2058	0,8641	0,7778	0,6999	0,6300
* KKC 18/M5	18	M5	2,0150	1,4441	1,2996	1,1697	1,0528
* KKC 20/M4	20	M4	1,3073	0,9370	0,8433	0,7591	0,6831
* KKC 20/M5	20	M5	1,3073	0,9370	0,8433	0,7591	0,6831
* KKC 20/M6	20	M6	1,3073	0,9370	0,8433	0,7591	0,6831
* KKC 20/M8	20	M8	1,3073	0,9370	0,8433	0,7591	0,6831
* KKC 20/M10	20	M10	4,1707	2,9891	2,6899	2,4211	2,1790
* KKC 22/M6	22	M6	2,1862	1,5668	1,4103	1,2692	1,1423
* KKC 25/M4	25	M4	2,2450	1,6088	1,4480	1,3032	1,1730
* KKC 30/M5	30	M5	3,0283	2,1704	1,9534	1,7580	1,5823
* KKC 30/M6	30	M6	3,0283	2,1704	1,9534	1,7580	1,5823
KKC 30/M8	30	M8	3,0283	2,1704	1,9534	1,7580	1,5823
* KKC 30/M10	30	M10	3,0283	2,1704	1,9534	1,7580	1,5823
* KKC 32/M6	32	M6	2,1237	1,5220	1,3698	1,2328	1,1095

* Keine Lagerware, bitte anfragen.

Alle Maße in mm.

Druckfehler, Irrtümer und Änderungen vorbehalten.

Druckfehler und Irrtümer vorbehalten / aktuelle Version siehe
www.plasticmetall.com

Preise in EUR per Stück, netto.

* Not a stock item, please enquire.

All measure specifications in mm.

Printing errors, mistakes and amendments reserved.

Misprint and mistakes excepted / current version see www.plasticmetall.com

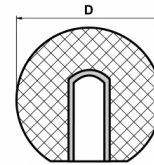
EUR prices per piece, netto.

Blank polierte Kugelknöpfe Polished ball knobs

Preise per 10.03.2025 - Änderungen jederzeit möglich
Prices per 10.03.2025 - may change any time

KKC

Blank polierte Kugelknöpfe
Polished ball knobs



Bestellnummer Order number	Kugel Ø Knob Ø	Gewinde Thread	bis 99 up to 99	ab 100 from 100	ab 500 from 500	ab 1.000 from 1,000	ab 2.500 from 2,500
KKC 32/M8	32	M8	1,9962	1,4306	1,2877	1,1588	1,0429
* KKC 32/M10	32	M10	2,1237	1,5220	1,3698	1,2328	1,1095
* KKC 35/M6	35	M6	3,8119	2,7320	2,4587	2,2127	1,9916
* KKC 35/M8	35	M8	3,8119	2,7320	2,4587	2,2127	1,9916
* KKC 35/M10	35	M10	3,8119	2,7320	2,4587	2,2127	1,9916
* KKC 40/M6	40	M6	4,2060	3,0143	2,7130	2,4416	2,1975
* KKC 40/M8	40	M8	3,6524	2,6176	2,3559	2,1202	1,9081
* KKC 40/M10	40	M10	3,2536	2,3317	2,0986	1,8887	1,7000
* KKC 40/M12	40	M12	3,6524	2,6176	2,3559	2,1202	1,9081
* KKC 45/M8	45	M8	8,4714	6,0712	5,4638	4,9177	4,4259
* KKC 45/M10	45	M10	4,6549	3,3359	3,0023	2,7021	2,4318
* KKC 45/M12	45	M12	4,6549	3,3359	3,0023	2,7021	2,4318
* KKC 50/M8	50	M8	5,6314	4,0359	3,6324	3,2691	2,9423
* KKC 50/M10	50	M10	5,6314	4,0359	3,6324	3,2691	2,9423
* KKC 50/M12	50	M12	5,6314	4,0359	3,6324	3,2691	2,9423
* KKC 50/M16	50	M16	5,7503	4,1210	3,7090	3,3380	3,0044
* KKC 60/M10	60	M10	24,3016	17,4161	15,6746	14,1071	12,6962
* KKC 60/M12	60	M12	24,3016	17,4161	15,6746	14,1071	12,6962
* KKC 60/M16	60	M16	19,0055	13,6207	12,2585	11,0327	9,9295

Farben
Schwarz

Material
(ähnlich DIN 319C) mit eingespritztem Kunststoffgewinde, Duroplast (FS 31)

Colours
Black

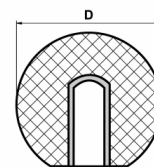
Material
(similar to DIN 319C) with injected plastic thread, thermosetting plastics (FS 31)

Blank polierte Kugelknöpfe Polished ball knobs

Preise per 10.03.2025 - Änderungen jederzeit möglich
Prices per 10.03.2025 - may change any time

KKB

Blank polierte Kugelknöpfe
Polished ball knobs



Bestellnummer Order number	Kugel Ø Knob Ø	Gewinde Thread	bis 99 up to 99	ab 100 from 100	ab 500 from 500	ab 1.000 from 1,000	ab 2.500 from 2,500
* KKB 20/M5	20	M5	1,6820	1,2213	1,0992	0,9894	0,8904
* KKB 20/M6	20	M6	1,6820	1,2213	1,0992	0,9894	0,8904
* KKB 25/M5	25	M5	2,2622	1,6211	1,4591	1,3132	1,1818
* KKB 25/M6	25	M6	2,1628	1,5500	1,3951	1,2556	1,1302
* KKB 25/M8	25	M8	2,7335	1,9591	1,7632	1,5868	1,4282
* KKB 28/M8	28	M8	3,4186	2,4500	2,2049	1,9846	1,7860
* KKB 30/M8	30	M8	3,9893	2,8592	2,5732	2,3159	2,0843
* KKB 32/M6	32	M6	3,7430	2,6824	2,4142	2,1729	1,9556
* KKB 32/M8	32	M8	3,0504	2,1859	1,9674	1,7707	1,5936
* KKB 32/M10	32	M10	4,3601	3,1247	2,8121	2,5310	2,2780

* Keine Lagerware, bitte anfragen.

Alle Maße in mm.

Druckfehler, Irrtümer und Änderungen vorbehalten.

Druckfehler und Irrtümer vorbehalten / aktuelle Version siehe
www.plasticmetall.com

Preise in EUR per Stück, netto.

* Not a stock item, please enquire.

All measure specifications in mm.

Printing errors, mistakes and amendments reserved.

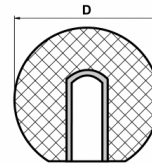
Misprint and mistakes excepted / current version see www.plasticmetall.com

EUR prices per piece, netto.

Blank polierte Kugelknöpfe

Polished ball knobs

Preise per 10.03.2025 - Änderungen jederzeit möglich
Prices per 10.03.2025 - may change any time



KKB

Blank polierte Kugelknöpfe
Polished ball knobs

Bestellnummer Order number	Kugel Ø Knob Ø	Gewinde Thread	bis 99 up to 99	ab 100 from 100	ab 500 from 500	ab 1.000 from 1,000	ab 2.500 from 2,500
* KKB 36/M10	36	M10	5,1575	3,6964	3,3266	2,9941	2,6947
* KKB 40/M6	40	M6	4,8409	3,4693	3,1224	2,8102	2,5291
* KKB 40/M8	40	M8	4,6391	3,3249	2,9924	2,6931	2,4239
* KKB 40/M10	40	M10	4,9261	3,5304	3,1773	2,8596	2,5737
* KKB 40/M12	40	M12	5,5259	3,9602	3,5642	3,2076	2,8870
* KKB 45/M10	45	M10	6,7363	4,8278	4,3451	3,9106	3,5194
* KKB 45/M12	45	M12	7,6988	5,5176	4,9658	4,4691	4,0223
* KKB 50/M10	50	M10	7,5872	5,4374	4,8937	4,4043	3,9639
* KKB 50/M12	50	M12	8,1328	5,8284	5,2456	4,7212	4,2490
* KKB 50/M16	50	M16	12,1651	8,7183	7,8465	7,0618	6,3557

Farben
Schwarz

Material
(ähnlich DIN 319E) mit verzinkter Gewindebuchse, Duroplast (FS 31)

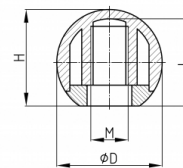
Colours
Black

Material
(similar to DIN 319E) with thread; thermosetting plastics (FS 31)

Kugelknöpfe

Ball knobs

Preise per 10.03.2025 - Änderungen jederzeit möglich
Prices per 10.03.2025 - may change any time



KKC1

Kugelkappen mit Gewinde (bedingt kratzfest)
Ball knobs/caps with thread (limited scratchproof)

Bestellnummer Order number	D	H	L	M	bis 99 up to 99	ab 100 from 100	ab 500 from 500	ab 1.000 from 1,000	ab 2.500 from 2,500
* KKC1 20/M5	20	18	5,5	M5	1,0261	0,7353	0,6620	0,5957	0,5361
* KKC1 20/M6	20	18	5,5	M6	1,0261	0,7353	0,6620	0,5957	0,5361
* KKC1 20/M8	20	18	5,5	M8	1,0261	0,7353	0,6620	0,5957	0,5361
* KKC1 20/M10	20	18	5,5	M10	1,0261	0,7353	0,6620	0,5957	0,5361
* KKC1 25/M6	25	22,5	20	M6	1,1599	0,8312	0,7480	0,6734	0,6060
* KKC1 25/M8	25	22,5	20	M8	1,1599	0,8312	0,7480	0,6734	0,6060
* KKC1 25/M10	25	22,5	20	M10	1,1599	0,8312	0,7480	0,6734	0,6060
* KKC1 32/M5	32	29	26,5	M5	1,6273	1,1662	1,0496	0,9446	0,8501
* KKC1 32/M6	32	29	26,5	M6	1,6273	1,1662	1,0496	0,9446	0,8501
* KKC1 32/M8	32	29	26,5	M8	1,6273	1,1662	1,0496	0,9446	0,8501
* KKC1 32/M10	32	29	26,5	M10	1,6273	1,1662	1,0496	0,9446	0,8501
* KKC1 32/M12	32	29	26,5	M12	1,6273	1,1662	1,0496	0,9446	0,8501
* KKC1 40/M6	40	37	34,5	M6	2,2773	1,6321	1,4689	1,3220	1,1899
* KKC1 40/M8	40	37	34,5	M8	2,2773	1,6321	1,4689	1,3220	1,1899
* KKC1 40/M10	40	37	34,5	M10	2,2773	1,6321	1,4689	1,3220	1,1899
* KKC1 40/M12	40	37	34,5	M12	2,2773	1,6321	1,4689	1,3220	1,1899

* Keine Lagerware, bitte anfragen.

Alle Maße in mm.

Druckfehler, Irrtümer und Änderungen vorbehalten.

Druckfehler und Irrtümer vorbehalten / aktuelle Version siehe www.plasticmetall.com

Preise in EUR per Stück, netto.

* Not a stock item, please enquire.

All measure specifications in mm.

Printing errors, mistakes and amendments reserved.

Misprint and mistakes excepted / current version see www.plasticmetall.com

EUR prices per piece, netto.

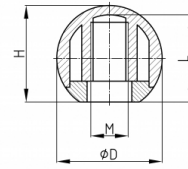
Kugelknöpfe

Ball knobs

Preise per 10.03.2025 - Änderungen jederzeit möglich
Prices per 10.03.2025 - may change any time

KKC1

Kugelkappen mit Gewinde (bedingt kratzfest)
Ball knobs/caps with thread (limited scratchproof)



Farben
Schwarz

Material
Acrylnitril-Butadien-Styrol-Copolymer (ABS)

Colours
Black

Material
Acrylonitrile butadiene styrene (ABS)

Kappen und Endstücke Ferrules and endpieces

* Keine Lagerware, bitte anfragen.

Alle Maße in mm.

Druckfehler, Irrtümer und Änderungen vorbehalten.

Druckfehler und Irrtümer vorbehalten / aktuelle Version siehe www.plasticmetall.com

Preise in EUR per Stück, netto.

* Not a stock item, please enquire.

All measure specifications in mm.

Printing errors, mistakes and amendments reserved.

Misprint and mistakes excepted / current version see www.plasticmetall.com

EUR prices per piece, netto.