

## Gewindestopfen für Rohre **Thread Plugs for tubes**

<b>3D1PF</b>  Seite 2	<b>VM quadratisch</b>  Seiten 3 - 4	<b>VM rechteckig</b>  Seiten 4 - 5	<b>VS quadratisch</b>  Seite 6	<b>VS rechteckig</b>  Seite 7	<b>VS/A2</b>  Seite 8	<b>VOV/S</b>  Seite 9	<b>PMZ</b>  Seiten 9 - 10	<b>RRM</b>  Seiten 10 - 11	<b>RRMS</b>  Seiten 12 - 13
<b>RRMS/A2</b>  Seiten 13 - 14	<b>RRMSL</b>  Seiten 15 - 16								

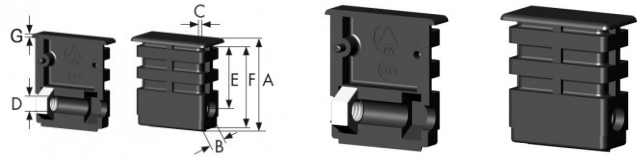
# Schraub Eckverbinder für hochkant aufliegende Rohre

## Connectors for rectangular tube, for up ended horizontal tube

Preise per 06.03.2025 - Änderungen jederzeit möglich  
Prices per 06.03.2025 - may change any time

NEU

### 3D1PF



Schraub Eckverbinder für hochkant aufliegende Rohre  
Connectors for rectangular tube, for up ended horizontal tube

Bestellnummer Order number	A	B	C	D	E	F	G	VE	bis 99 up to 99	ab 100 from 100	ab 500 from 500	ab 1.000 from 1,000	ab 2.500 from 2,500
* 3D1PF 30X20X2 M8	30	20	2	M8	15	36	4	600	1,2205	0,8746	0,7872	0,7084	0,6375
* 3D1PF 30X20 M8	30	20	1,5	M8	15	37	4	600	1,2205	0,8746	0,7872	0,7084	0,6375
* 3D1PF 30X20 M8 985	30	20	1,5	M8	15	37	4	500	1,2437	0,8913	0,8021	0,7220	0,6498
* 3D1PF 40X20 M8	40	20	1,5-2	M8	30	41	2	500	1,3007	0,9322	0,8389	0,7551	0,6794
* 3D1PF 40X20 M8 985	40	20	1,5-2	M8	30	41	2	500	1,3545	0,9707	0,8738	0,7863	0,7077
* 3D1PF 40X25X1,5 M8	40	25	1,5	M8	30	41	1,8	500	2,2014	1,5777	1,4199	1,2779	1,1502
* 3D1PF 40X30X1,5 M8	40	30	1,5	M8	30	42	2	300	2,2861	1,6385	1,4746	1,3272	1,1944
* 3D1PF 40X30X1,5 M10	40	30	1,5	M10	30	42	2	300	2,2832	1,6363	1,4728	1,3254	1,1928
* 3D1PF 40X30X1,5 M10 985	40	30	1,5	M10	30	42	2	300	2,4267	1,7391	1,5652	1,4087	1,2678
* 3D1PF 45X25 M10	45	25	2	M10	20	39	2,5	300	2,3367	1,6747	1,5072	1,3565	1,2208
* 3D1PF 50X25X2 M10 SO	50	25	2	M10	50	60	3	150	2,9304	2,1001	1,8901	1,7011	1,5309
* 3D1PF 50X25X2 M10 SO 985	50	25	2	M10	50	60	3	150	3,1888	2,2852	2,0567	1,8510	1,6659
* 3D1PF 50X20X1,5 M8	50	20	1,5	M8	30	41	1,8	500	1,7180	1,2314	1,1083	0,9973	0,8976
* 3D1PF 50X25 M10	50	25	2	M10	20	32	2,8	350	2,2832	1,6363	1,4728	1,3254	1,1928
* 3D1PF 50X30 M10	50	30	1,5	M10	30	42	2	300	2,7421	1,9652	1,7687	1,5918	1,4325
* 3D1PF 50X30X2 M10	50	30	2	M10	20	31	6	300	2,0722	1,4850	1,3365	1,2029	1,0826
* 3D1PF 2X25X25 M8	2x25	25	1,5	M8	14	20	10	250	1,4333	1,0272	0,9244	0,8320	0,7489
* 3D1PF 2X25X25 M10	2x25	25	1,5	M10	14	20	10	250	1,4874	1,0659	0,9594	0,8634	0,7771
* 3D1PF 60X30X1,5 M10	60	30	1,5	M10	20	31,5	6	200	3,0775	2,2056	1,9850	1,7865	1,6080
* 3D1PF 60X30X1,5 M10 985	60	30	1,5	M10	20	31,5	6	200	3,3998	2,4366	2,1929	1,9735	1,7763
* 3D1PF 60X30X2,5 M10	60	30	2,5	M10	20	31,5	6	200	3,0775	2,2056	1,9850	1,7865	1,6080
* 3D1PF 60X30X2 M10	60	30	2	M10	20	35	5	250	3,0775	2,2056	1,9850	1,7865	1,6080
* 3D1PF 60X30X2,5 M10 985	60	30	2,5	M10	20	31,5	6	200	3,3998	2,4366	2,1929	1,9735	1,7763
* 3D1PF 60X30X3 M10	60	30	3	M10	20	31,5	6	200	3,0775	2,2056	1,9850	1,7865	1,6080
* 3D1PF 60X40X3 M8	60	40	3	M8	26	38	6	200	3,2771	2,3486	2,1138	1,9024	1,7121
* 3D1PF 60X40X3 M8 985	60	40	3	M8	26	38	6	200	3,3175	2,3775	2,1397	1,9258	1,7333

Gewindestopfen für Rohre Thread Plugs for tubes

Farben	Material	Colours	Material
Schwarz	Polyamid mit Bund und glanzverzinktem Stahlgewinde	Black	Nylon with base and galvanized mild steel nut
Hinweise	Hints		
Mit Sicherungsmutter DIN 985	With prevailing torque type nut DIN 985		

\* Keine Lagerware, bitte anfragen.

Alle Maße in mm.

Druckfehler, Irrtümer und Änderungen vorbehalten.

Druckfehler und Irrtümer vorbehalten / aktuelle Version siehe  
[www.plasticmetall.com](http://www.plasticmetall.com)

Preise in EUR per Stück, netto.

\* Not a stock item, please enquire.

All measure specifications in mm.

Printing errors, mistakes and amendments reserved.

Misprint and mistakes excepted / current version see [www.plasticmetall.com](http://www.plasticmetall.com)

EUR prices per piece, netto.

# Gewindestopfen Threaded insert end caps

Preise per 06.03.2025 - Änderungen jederzeit möglich  
Prices per 06.03.2025 - may change any time

## VM quadratisch

mit Kunststoffgewinde - zweiteilig  
with plastic thread - two pieces



Gewindestopfen für Rohre  
Thread Plugs for tubes

Bestellnummer Order number	Außen-Ø x Wandstärke Outer tube-Ø x thickness of wall	Gewinde Thread	Bundhöhe Road stop height	Axiallast/kg axial load/kg	bis 99 up to 99	ab 100 from 100	ab 500 from 500	ab 1.000 from 1,000	ab 2.500 from 2,500
VM15x15 M8	15x15x1,5	M8x35	5	ca. 100	0,4677	0,3197	0,2883	0,2741	0,2613
* VM18x18 M8	18x18x1,5-2	M8x35	5	ca. 100	0,5182	0,3524	0,3175	0,3035	0,2893
* VM18x18 M10	18x18x1,5-2	M10x35	5	ca. 100	0,5182	0,3524	0,3175	0,3035	0,2893
* VM20x20 M6	20x20x1,5-2	M6x35	5	ca. 100	0,5182	0,3524	0,3175	0,3035	0,2893
VM20x20 M8	20x20x1,5-2	M8x35	5	ca. 100	0,5182	0,3524	0,3175	0,3035	0,2893
VM20x20 M10	20x20x1,5-2	M10x35	5	ca. 100	0,5182	0,3524	0,3175	0,3035	0,2893
* VM20x20 M12	20x20x1,5-2	M12x35	5	ca. 150	0,5182	0,3524	0,3175	0,3035	0,2893
VM22x22 M8	22x22x1,5-2	M8x35	5	ca. 100	0,7270	0,4879	0,4389	0,3957	0,3562
* VM22x22 M10	22x22x1,5-2	M10x35	5	ca. 100	0,7270	0,4879	0,4389	0,3957	0,3562
* VM22x22 M12	22x22x1,5-2	M12x35	5	ca. 150	0,7270	0,4879	0,4389	0,3957	0,3562
* VM25x25x1 M16	25x25x1	M16x30	5	ca. 150	0,9112	0,5182	0,4669	0,4203	0,3782
VM25x25 M8	25x25x1,5-2	M8x35	5	ca. 100	0,9112	0,5182	0,4669	0,4203	0,3782
VM25x25 M10	25x25x1,5-2	M10x35	5	ca. 100	0,9114	0,5182	0,4669	0,4203	0,3782
* VM25x25 M12	25x25x1,5-2	M12x30	5	ca. 150	0,9112	0,5182	0,4669	0,4203	0,3782
* VM25x25 M16	25x25x1,5-2	M16x30	5	ca. 150	0,9112	0,5182	0,4669	0,4203	0,3782
* VM25x25x2,5 M10	25x25x2,25-2,5	M10x35	5	ca. 100	0,9112	0,5182	0,4669	0,4203	0,3782
* VM25x25x2,5 M16	25x25x2,25-2,5	M16x37	5	ca. 150	0,9112	0,5182	0,4669	0,4203	0,3782
* VM28x28x1 M16	28x28x1	M16x30	5	ca. 150	1,6453	1,1790	1,0612	0,9550	0,8595
VM30x30 M8	30x30x1,5-2	M8x30	5	ca. 100	1,2602	0,8306	0,7479	0,6734	0,6056
VM30x30 M10	30x30x1,5-2	M10x30	5	ca. 100	1,2602	0,8306	0,7479	0,6734	0,6056
VM30x30 M12	30x30x1,5-2	M12x30	5	ca. 100	1,2602	0,8306	0,7479	0,6734	0,6056
* VM30x30 M16	30x30x1,5-2	M16x30	5	ca. 150	1,3559	0,9148	0,8234	0,7411	0,6668
* VM30x30 M22	30x30x1,5-2	M22x30	5	ca. 150	1,3559	0,9148	0,8234	0,7411	0,6668
* VM30x30x3 M16	30x30x3	M16x30	5	ca. 150	1,3559	0,9148	0,8234	0,7411	0,6668
* VM35x35 M12	35x35x1,5-2	M12x35	5	ca. 150	1,4890	1,0092	0,9085	0,8177	0,7358
* VM35x35 M16	35x35x1,5-2	M16x35	5	ca. 150	1,4890	1,0092	0,9085	0,8177	0,7358
* VM35x35 M22	35x35x1,5-2	M22x35	5	ca. 150	1,4890	1,0092	0,9085	0,8177	0,7358
* VM35x35x3 M22	35x35x3	M22x35	5	ca. 150	1,4890	1,0092	0,9085	0,8177	0,7358
* VM40x40x1,2 M22	40x40x1,2	M22x35	5	ca. 150	1,8343	1,3145	1,1832	1,0649	0,9585
* VM40x40 M8	40x40x1,5-2	M8x35	5	ca. 100	1,8343	1,3145	1,1832	1,0649	0,9585
* VM40x40 M10	40x40x1,5-2	M10x35	5	ca. 100	1,8202	1,3047	1,1740	1,0566	0,9511
* VM40x40 M12	40x40x1,5-2	M12x35	5	ca. 150	1,8062	1,2944	1,1650	1,0484	0,9437
* VM40x40 M16	40x40x1,5-2	M16x35	5	ca. 150	1,8062	1,2944	1,1650	1,0484	0,9437
* VM40x40 M22	40x40x1,5-2	M22x35	5	ca. 150	1,8062	1,2944	1,1650	1,0484	0,9437
* VM40x40x3 M22	40x40x3	M22x35	5	ca. 150	1,8062	1,2938	1,1646	1,0481	0,9434
* VM45x45 M10	45x45x1,5-2	M10x35	5	ca. 100	2,2059	1,5808	1,4228	1,2806	1,1524
* VM45x45 M22	45x45x1,5-2	M22x35	5	ca. 150	1,8481	1,3246	1,1921	1,0728	0,9657
* VM45x45x2,5 M22	45x45x2,5	M22x35	5	ca. 150	1,8481	1,3246	1,1921	1,0728	0,9657
* VM50x50 M16	50x50x1,6-2	M16x35	5	ca. 150	2,4813	1,7784	1,6006	1,4405	1,2964
* VM50x50 M22	50x50x1,5-2	M22x38	5	ca. 150	2,4225	1,7360	1,5625	1,4062	1,2656
* VM50x50x3 M22	50x50x3	M22x35	5	ca. 150	2,4225	1,7360	1,5625	1,4062	1,2656
* VM55x55 M22	55x55x1-2	M22x37	5	ca. 150	2,7444	1,9669	1,7702	1,5930	1,4339
* VM60x60 M22	60x60x1,5-2	M22x35	5	ca. 150	2,9123	2,0872	1,8786	1,6908	1,5215
* VM60x60x3 M22	60x60x3	M22x35	5	ca. 150	2,9123	2,0872	1,8786	1,6908	1,5215

\* Keine Lagerware, bitte anfragen.

Alle Maße in mm.

Druckfehler, Irrtümer und Änderungen vorbehalten.

Druckfehler und Irrtümer vorbehalten / aktuelle Version siehe

[www.plasticmetall.com](http://www.plasticmetall.com)

Preise in EUR per Stück, netto.

\* Not a stock item, please enquire.

All measure specifications in mm.

Printing errors, mistakes and amendments reserved.

Misprint and mistakes excepted / current version see [www.plasticmetall.com](http://www.plasticmetall.com)

EUR prices per piece, netto.

## Gewindestopfen Threaded insert end caps

Preise per 06.03.2025 - Änderungen jederzeit möglich  
Prices per 06.03.2025 - may change any time

### VM quadratisch

mit Kunststoffgewinde - zweiteilig  
with plastic thread - two pieces



Bestellnummer Order number	Außen-Ø x Wandstärke Outer tube-Ø x thickness of wall	Gewinde Thread	Bundhöhe Road stop height	Axiallast/kg axial load/kg	bis 99 up to 99	ab 100 from 100	ab 500 from 500	ab 1.000 from 1,000	ab 2.500 from 2,500
* VM60x60x3,5 M22	60x60x3,5	M22x35	5	ca. 150	2,9123	2,0872	1,8786	1,6908	1,5215

Farben
Schwarz

Material
Polyamid

Colours
Black

Material
Nylon

## Gewindestopfen Threaded insert end caps

Preise per 06.03.2025 - Änderungen jederzeit möglich  
Prices per 06.03.2025 - may change any time

### VM rechteckig

mit Kunststoffgewinde - zweiteilig  
with plastic thread - two pieces



Bestellnummer Order number	Außen-Ø x Wandstärke Outer tube-Ø x thickness of wall	Gewinde Thread	Bundhöhe Road stop height	Axiallast/kg Axial load/kg	bis 99 up to 99	ab 100 from 100	ab 500 from 500	ab 1.000 from 1,000	ab 2.500 from 2,500
* VM20x15x1,5 M8	20x15x1,5	M8x35	5	ca. 100	0,5182	0,3897	0,3510	0,3156	0,2841
* VM20x15x2 M8	20x15x2	M8x35	5	ca. 100	0,5391	0,4026	0,3623	0,3261	0,2935
* VM25x15x1,5 M8	25x15x1,5	M8x35	5	ca. 100	0,6651	0,4768	0,4290	0,3862	0,3474
* VM25x15 M10	25x15x1,5-2	M10x35	5	ca. 100	0,6511	0,4665	0,4202	0,3781	0,3403
* VM25x15x2 M8	25x15x2	M8x35	5	ca. 100	0,6651	0,4768	0,4290	0,3862	0,3474
* VM25x20 M8	25x20x1,5-2	M8x35	5	ca. 100	0,7562	0,5420	0,4877	0,4389	0,3949
* VM25x20 M10	25x20x1,5-2	M10x35	5	ca. 100	0,7350	0,5269	0,4741	0,4267	0,3840
* VM25x20 M12	25x20x1,5-2	M12x35	5	ca. 150	0,6791	0,4866	0,4382	0,3942	0,3548
* VM28x20 M12	28x20x1,5	M12x35	5	ca. 150	0,6791	0,4866	0,4382	0,3942	0,3548
* VM30x15x1,5 M8	30x15x1,5	M8x35	5	ca. 100	1,0711	0,7676	0,6908	0,6218	0,5596
* VM30x15x2 M8	30x15x2	M8x35	5	ca. 100	1,0711	0,7676	0,6908	0,6218	0,5596
* VM30x15 M10	30x15x1,5-2	M10x35	5	ca. 100	0,9801	0,7023	0,6323	0,5691	0,5121
* VM30x20 M8	30x20x1,5-2	M8x35	5	ca. 100	1,1669	0,7667	0,6896	0,6209	0,5590
VM30x20 M10	30x20x1-1,5	M10x35	5	ca. 100	1,1669	0,7667	0,6896	0,6209	0,5590

\* Keine Lagerware, bitte anfragen.

Alle Maße in mm.

Druckfehler, Irrtümer und Änderungen vorbehalten.

Druckfehler und Irrtümer vorbehalten / aktuelle Version siehe

www.plasticmetall.com

Preise in EUR per Stück, netto.

\* Not a stock item, please enquire.

All measure specifications in mm.

Printing errors, mistakes and amendments reserved.

Misprint and mistakes excepted / current version see [www.plasticmetall.com](http://www.plasticmetall.com)

EUR prices per piece, netto.

# Gewindestopfen Threaded insert end caps

Preise per 06.03.2025 - Änderungen jederzeit möglich  
Prices per 06.03.2025 - may change any time

## VM rechteckig

mit Kunststoffgewinde - zweiteilig  
with plastic thread - two pieces



Gewindestopfen für Rohre  
Thread Plugs for tubes

Bestellnummer Order number	Außen-Ø x Wandstärke Outer tube-Ø x thickness of wall	Gewinde Thread	Bundhöhe Road stop height	Axiallast/kg Axial load/kg	bis 99 up to 99	ab 100 from 100	ab 500 from 500	ab 1.000 from 1,000	ab 2.500 from 2,500
* VM30x20 M12	30x20x1,5-2	M12x35	5	ca. 150	1,1669	0,7667	0,6896	0,6209	0,5590
* VM30x20x2 M10	30x20x2	M10x35	5	ca. 100	1,1668	0,7226	0,6501	0,5851	0,5268
* VM35x20 M6	35x20x1,5-2	M6x35	5	ca. 100	1,2462	0,8179	0,7363	0,6624	0,5964
* VM35x20 M8	35x20x1,5-2	M8x35	5	ca. 100	1,2462	0,8179	0,7363	0,6624	0,5964
* VM40x20x1,5 M6	40x20x1,5	M6x35	5	ca. 100	1,2870	0,8436	0,7593	0,6833	0,6148
* VM40x20 M8	40x20x1,5-2	M8x35	5	ca. 100	1,2870	0,8436	0,7593	0,6833	0,6148
VM40x20x1,5 M10	40x20x1,5	M10x35	5	ca. 100	1,2870	0,8436	0,7593	0,6833	0,6148
* VM40x20x1,5 M12	40x20x1,5	M12x35	5	ca. 150	1,2870	0,8436	0,7593	0,6833	0,6148
* VM40x20x2 M10	40x20x2	M10x35	5	ca. 100	1,2870	0,8436	0,7593	0,6833	0,6148
* VM40x20x2 M12	40x20x2	M12x35	5	ca. 150	1,2870	0,8436	0,7593	0,6833	0,6148
* VM40x25x2 M10	40x25x2	M10x35	5	ca. 100	1,5682	1,1239	1,0116	0,9105	0,8193
* VM40x25x2 M16	40x25x2	M16x35	5	ca. 150	1,5682	1,1237	1,0115	0,9102	0,8192
* VM40x27 M22	40x27x1,5	M22x35	5	ca. 150	1,6313	1,1690	1,0520	0,9470	0,8523
* VM40x30 M10	40x30x1-1,5	M10x35	5	ca. 100	2,0163	1,4450	1,3006	1,1706	1,0534
* VM40x30x2 M10	40x30x2	M10x35	5	ca. 100	2,0163	1,4450	1,3006	1,1706	1,0534
* VM40x30 M22	40x30x1,5-2	M22x35	5	ca. 150	1,6033	1,1490	1,0340	0,9306	0,8376
* VM40x30x3 M22	40x30x3	M22x35	5	ca. 150	1,6033	1,1490	1,0340	0,9306	0,8376
* VM45x25 M10	45x25x1,5-2	M10x23	5	ca. 100	1,6942	1,2141	1,0927	0,9834	0,8850
* VM45x25 M16	45x25x1,5-2	M16x23	5	ca. 150	1,6942	1,2146	1,0932	0,9839	0,8856
* VM50x20 M10	50x20x1,5-2	M10x35	5	ca. 100	2,0513	1,4701	1,3231	1,1907	1,0718
* VM50x20 M12	50x20x1,5-2	M12x35	5	ca. 150	1,9673	1,4099	1,2689	1,1421	1,0278
* VM50x25 M16	50x25x1,5-2	M16x35	5	ca. 150	1,8972	1,3599	1,2239	1,1015	0,9912
* VM50x25x3 M16	50x25x3	M16x35	5	ca. 150	1,8972	1,3599	1,2239	1,1015	0,9912
* VM50x30x1,5 M12	50x30x1,5	M12x35	5	ca. 150	2,1283	1,5253	1,3727	1,2356	1,1117
* VM50x30 M22	50x30x1,5-2	M22x35	5	ca. 150	1,8833	1,3497	1,2146	1,0932	0,9839
* VM50x40 M22	50x40x1,5-2	M22x35	5	ca. 150	2,2193	1,5903	1,4314	1,2884	1,1595
* VM60x20x2 M10	60x20x2	M10x33	5	ca. 100	2,2334	1,6007	1,4406	1,2964	1,1668
* VM60x30 M22	60x30x1,5-2	M22x35	5	ca. 150	2,0933	1,5005	1,3502	1,2151	1,0935
* VM60x40x2 M10	60x40x2	M10x33	5	ca. 100	2,5204	1,8062	1,6257	1,4630	1,3167
* VM60x40x1,5 M22	60x40x1,5	M22x33	5	ca. 150	2,8633	2,0519	1,8468	1,6621	1,4959
* VM80x20x2 M12	80x20x2	M12x33	5	ca. 150	3,0733	2,2026	1,9824	1,7840	1,6056
* VM80x30 M22	80x30x1,5-2	M22x35	5	ca. 150	3,1436	2,2530	2,0274	1,8247	1,6422

Farben
Schwarz

Material
Polyamid

Colours
Black

Material
Nylon

\* Keine Lagerware, bitte anfragen.

Alle Maße in mm.

Druckfehler, Irrtümer und Änderungen vorbehalten.

Druckfehler und Irrtümer vorbehalten / aktuelle Version siehe  
www.plasticmetall.com

Preise in EUR per Stück, netto.

\* Not a stock item, please enquire.

All measure specifications in mm.

Printing errors, mistakes and amendments reserved.

Misprint and mistakes excepted / current version see www.plasticmetall.com

EUR prices per piece, netto.

# Gewindestopfen Threaded insert end caps

Preise per 06.03.2025 - Änderungen jederzeit möglich  
Prices per 06.03.2025 - may change any time

## VS quadratisch

mit Stahlgewinde - zweiteilig  
with steel thread - two pieces



Gewindestopfen für Rohre Thread Plugs for tubes

Bestellnummer Order number	Außen-Ø x Wandstärke Outer tube-Ø x thickness of wall	Gewinde Thread	Bundhöhe road stop height	Axiallast/kg axial load/kg	bis 99 up to 99	ab 100 from 100	ab 500 from 500	ab 1.000 from 1,000	ab 2.500 from 2,500
* VS18x18 M8	18x18x1-1,5	M8	5	ca. 300	0,6383	0,4259	0,3833	0,3451	0,3105
* VS20x20 M6	20x20x1,5-2	M6	5	ca. 150	0,6697	0,4800	0,4319	0,3889	0,3498
VS20x20 M8	20x20x1,5-2	M8	5	ca. 300	0,6383	0,4260	0,3839	0,3454	0,3103
VS20x20 M10	20x20x1,5-2	M10	10	ca. 300	0,6860	0,4808	0,4327	0,3895	0,3504
* VS22x22 M8	22x22x1,5-2	M8	5	ca. 300	0,8192	0,5871	0,5284	0,4753	0,4279
VS25x25 M8	25x25x1-1,5	M8	5	ca. 300	1,0282	0,6859	0,6172	0,5554	0,5007
VS25x25 M10	25x25x1,5	M10	5	ca. 300	1,0583	0,7035	0,6337	0,5695	0,5134
* VS25x25x2 M8	25x25x2	M8	5	ca. 300	1,0583	0,7035	0,6337	0,5695	0,5134
* VS25x25x2 M10	25x25x2	M10	10	ca. 300	1,0583	0,7035	0,6337	0,5695	0,5134
* VS25x25x3 M10	25x25x3	M10	10	ca. 300	1,3303	0,9532	0,8578	0,7721	0,6949
VS30x30 M8	30x30x1,5-2	M8	5	ca. 300	1,2531	0,8332	0,7502	0,6746	0,6079
VS30x30 M10	30x30x1,5-2	M10	5	ca. 300	1,3069	0,8728	0,7854	0,7072	0,6360
VS30x30x2,5 M10	30x30x2,5	M10	5	ca. 300	1,3895	0,9287	0,8353	0,7525	0,6767
VS35x35 M8	35x35x1,5-2	M8	5	ca. 300	1,5680	1,1238	1,0115	0,9102	0,8192
VS35x35 M10	35x35x1,5-2	M10	5	ca. 300	1,5321	1,0199	0,9177	0,8261	0,7433
VS35x35 M12	35x35x1,5-2	M12	5	ca. 300	1,6094	1,1534	1,0380	0,9341	0,8409
VS40x40 M8	40x40x1,5-2	M8	5	ca. 300	1,9654	1,4083	1,2676	1,1408	1,0268
VS40x40 M10	40x40x1,5-2	M10	5	ca. 300	1,9500	1,2976	1,1679	1,0513	0,9464
VS40x40x3 M10	40x40x3	M10	5	ca. 300	1,9654	1,4083	1,2676	1,1408	1,0268
VS40x40 M12	40x40x1,5-2	M12	5	ca. 300	1,9500	1,2976	1,1679	1,0513	0,9464
* VS40x40 M16	40x40x1,5-2	M16	5	ca. 300	2,3735	1,7010	1,5307	1,3777	1,2402
* VS45x45 M8	45x45x1,5-2	M8	5	ca. 300	2,4169	1,7322	1,5589	1,4030	1,2628
* VS50x50 M8	50x50x2	M8	5	ca. 300	2,6550	1,9027	1,7125	1,5411	1,3871
VS50x50x2 M10	50x50x2	M10	5	ca. 300	2,7167	1,9486	1,7505	1,5519	1,4178
* VS50x50x2,5 M10	50x50x2,5	M10	5	ca. 300	2,7167	1,9486	1,7505	1,5519	1,4178
* VS50x50x3 M10	50x50x3	M10	5	ca. 300	2,5128	1,8008	1,6207	1,4587	1,3128
* VS50x50x3 M12	50x50x3	M12	5	ca. 300	2,7167	1,9486	1,7505	1,5519	1,4178
* VS60x60 M10	60x60x1,5-2	M10	5	ca. 300	2,6046	1,8669	1,6803	1,5122	1,3606
* VS60x60 M12	60x60x1,5-2	M12	5	ca. 300	2,7586	1,9765	1,7794	1,6009	1,4410
* VS80x80 M10	80x80x2	M10	5	ca. 300	8,0438	5,7648	5,1884	4,6695	4,2025
* VS80x80 M12	80x80x2	M12	5	ca. 300	8,0438	5,7648	5,1884	4,6695	4,2025

Farben	Material	Colours	Material
Schwarz	Polyamid	Black	Nylon

Hinweise	Hints
Viele weitere Abmessungen auf Anfrage lieferbar!	Many further dimensions on request available!

\* Keine Lagerware, bitte anfragen.

Alle Maße in mm.

Druckfehler, Irrtümer und Änderungen vorbehalten.

Druckfehler und Irrtümer vorbehalten / aktuelle Version siehe

[www.plasticmetall.com](http://www.plasticmetall.com)

Preise in EUR per Stück, netto.

\* Not a stock item, please enquire.

All measure specifications in mm.

Printing errors, mistakes and amendments reserved.

Misprint and mistakes excepted / current version see [www.plasticmetall.com](http://www.plasticmetall.com)

EUR prices per piece, netto.

# Gewindestopfen Threaded insert end caps

Preise per 06.03.2025 - Änderungen jederzeit möglich  
Prices per 06.03.2025 - may change any time

## VS rechteckig

mit Stahlgewinde - zweiteilig  
with steel thread - two pieces



Gewindestopfen für Rohre  
Thread Plugs for tubes

Bestellnummer Order number	Außen-Ø x Wandstärke Outer tube-Ø x thickness of wall	Gewinde Thread	Bundhöhe Road stop height	Axiallast/kg Axial load/kg	bis 99 up to 99	ab 100 from 100	ab 500 from 500	ab 1.000 from 1,000	ab 2.500 from 2,500
* VS 25x20 M8	25x20x1,5-2	M8	5	ca. 300	0,8752	0,6271	0,5644	0,5080	0,4573
* VS 30x20 M8	30x20x1,5-2	M8	5	ca. 300	1,1270	0,8077	0,7270	0,6544	0,5888
* VS 35x25 M8	35x25x1,5-2	M8	5	ca. 300	1,3864	0,9934	0,8943	0,8046	0,7242
* VS 35x25 M10	35x25x1,5-2	M10	5	ca. 300	1,3864	0,9934	0,8943	0,8046	0,7242
* VS 40x20x1,5 M6	40x20x1,5	M6	5	ca. 300	1,5321	1,2052	1,0848	0,9763	0,8788
* VS 40x20 M8	40x20x1,5-2	M8	5	ca. 300	1,5321	1,2052	1,0848	0,9763	0,8788
* VS 40x25x2 M8	40x25x2	M8	5	ca. 300	1,7573	1,2595	1,1333	1,0200	0,9180
* VS 40x30 M10	40x30x1,5-2	M10	5	ca. 300	1,9508	1,5204	1,3682	1,2316	1,1083
* VS 40x30x3 M10	40x30x3	M10	5	ca. 300	2,2403	1,6054	1,4450	1,3006	1,1706
* VS 45x25 M10	45x25x1,5-2	M10	5	ca. 300	1,7853	1,2795	1,1515	1,0364	0,9327
* VS 50x25 M10	50x25x1,5-2	M10	5	ca. 300	1,9745	1,4149	1,2734	1,1461	1,0314
* VS 50x30 M8	50x30x1,5-2	M8	5	ca. 300	2,2513	1,6132	1,4520	1,3069	1,1760
* VS 50x30 M10	50x30x1,5-2	M10	5	ca. 300	2,3452	1,6810	1,5128	1,3615	1,2254
* VS 50x30x2,5 M10	50x30x2,5	M10	5	ca. 300	2,3452	1,6810	1,5128	1,3615	1,2254
* VS 50x30 M12	50x30x1,5-2	M12	5	ca. 300	2,4432	1,7511	1,5760	1,4185	1,2765
* VS 50x40 M10	50x40x1,5-2	M10	5	ca. 300	2,5695	1,8414	1,6572	1,4915	1,3424
* VS 60x20 M8	60x20x1,5-2	M8	5	ca. 300	2,3916	1,7139	1,5425	1,3882	1,2494
* VS 60x25 M8	60x25x2	M8	5	ca. 300	2,3384	1,6758	1,5083	1,3574	1,2218
* VS 60x25 M10	60x25x2	M10	5	ca. 300	3,2078	2,2975	2,0678	1,8612	1,6749
* VS 60x30 M10	60x30x1,5-2	M10	5	ca. 300	3,2078	2,2975	2,0678	1,8612	1,6749
* VS 60x30 M12	60x30x1,5-2	M12	5	ca. 300	3,2078	2,2975	2,0678	1,8612	1,6749
* VS 60x40 M10	60x40x1,5-2	M10	5	ca. 300	3,2065	2,2978	2,0681	1,8614	1,6753
* VS 70x30x2 M10	70x30x2	M10	5	ca. 300	3,0525	2,1876	1,9689	1,7718	1,5947
* VS 70x40 M8	70x40x2	M8	5	ca. 300	3,5175	2,5209	2,2688	2,0419	1,8379
* VS 70x40x3 M12	70x40x3	M12	5	ca. 300	3,6685	2,6292	2,3662	2,1294	1,9165
* VS 80x30 M10	80x30x1,5-2	M10	5	ca. 300	3,5424	2,5387	2,2849	2,0564	1,8507
* VS 80x40 M8	80x40x2	M8	5	ca. 300	4,1706	2,9887	2,6899	2,4208	2,1788
* VS 80x60 M10	80x60x4	M10	5	ca. 300	4,5870	3,2874	2,9585	2,6628	2,3965

Farben	Material
Schwarz	Polyamid

Colours	Material
Black	Nylon

Hinweise
Viele weiteren Abmessungen auf Anfrage lieferbar!

Hints
Many further dimensions on request available!

\* Keine Lagerware, bitte anfragen.

Alle Maße in mm.

Druckfehler, Irrtümer und Änderungen vorbehalten.

Druckfehler und Irrtümer vorbehalten / aktuelle Version siehe  
[www.plasticmetall.com](http://www.plasticmetall.com)

Preise in EUR per Stück, netto.

\* Not a stock item, please enquire.

All measure specifications in mm.

Printing errors, mistakes and amendments reserved.

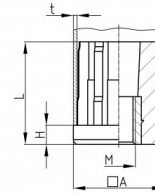
Misprint and mistakes excepted / current version see [www.plasticmetall.com](http://www.plasticmetall.com)

EUR prices per piece, netto.

# Gewindestopfen für Vierkantrohre mit Edelstahlgewinde

## Thread inserts for square tubes with threaded in stainless steel

Preise per 06.03.2025 - Änderungen jederzeit möglich  
Prices per 06.03.2025 - may change any time



### VS/A2

Gewindestopfen für Vierkantrohre mit Edelstahlgewinde  
Thread inserts for square tubes with threaded in stainless steel

Bestellnummer Order number	A	F max. F max.	H	M	L	t	bis 49 up to 49	ab 50 from 50	ab 100 from 100
* VS/A2 30x30x1,5 M10	30	550	6	M10	33	1,5	15,9636	14,3696	12,9315
* VS/A2 30x30x1,5 M12	30	550	6	M12	33	1,5	15,9636	14,3696	12,9315
* VS/A2 30x30x1,5 M14	30	550	6	M14	33	1,5	15,9636	14,3696	12,9315
* VS/A2 30x30x1,5 M16	30	550	6	M16	33	1,5	15,9636	14,3696	12,9315
* VS/A2 35x35x1,5 M10	35	700	8	M10	43	1,5	16,5030	14,8491	13,3630
* VS/A2 35x35x1,5 M12	35	700	8	M12	43	1,5	16,5030	14,8491	13,3630
* VS/A2 35x35x1,5 M14	35	700	8	M14	43	1,5	16,5030	14,8491	13,3630
* VS/A2 35x35x1,5 M16	35	700	8	M16	43	1,5	16,5030	14,8491	13,3630
* VS/A2 35x35x1,5 M20	35	700	8	M20	43	1,5	18,3007	16,4670	14,8251
* VS/A2 40x40x1,5 M10	40	800	8	M10	43	1,5	17,1862	15,4723	13,9262
* VS/A2 40x40x1,5 M12	40	800	8	M12	43	1,5	17,1862	15,4723	13,9262
* VS/A2 40x40x1,5 M14	40	800	8	M14	43	1,5	17,1862	15,4723	13,9262
* VS/A2 40x40x1,5 M16	40	800	8	M16	43	1,5	17,1862	15,4723	13,9262
* VS/A2 40x40x1,5 M20	40	800	8	M20	43	1,5	17,1862	15,4723	13,9262
* VS/A2 40x40x2 M10	40	800	8	M10	43	2	17,1862	15,4723	13,9262
* VS/A2 40x40x2 M12	40	800	8	M12	43	2	17,1862	15,4723	13,9262
* VS/A2 40x40x2 M14	40	800	8	M14	43	2	17,1862	15,4723	13,9262
* VS/A2 40x40x2 M16	40	800	8	M16	43	2	17,1862	15,4723	13,9262
* VS/A2 40x40x2 M20	40	800	8	M20	43	2	18,8760	16,9945	15,2925
* VS/A2 50x50x1,5 M12	50	950	10	M12	55	1,5	17,1862	15,4723	13,9262
* VS/A2 50x50x1,5 M14	50	950	10	M14	55	1,5	17,1862	15,4723	13,9262
* VS/A2 50x50x1,5 M16	50	950	10	M16	55	1,5	17,1862	15,4723	13,9262
* VS/A2 50x50x1,5 M20	50	950	10	M20	55	1,5	18,8760	16,9945	15,2925
* VS/A2 50x50x2,5 M12	50	950	10	M12	55	2,5	17,1862	15,4723	13,9262
* VS/A2 50x50x2,5 M14	50	950	10	M14	55	2,5	17,1862	15,4723	13,9262
* VS/A2 50x50x2,5 M16	50	950	10	M16	55	2,5	17,1862	15,4723	13,9262
* VS/A2 50x50x2,5 M20	50	950	10	M20	55	2,5	18,8760	16,9945	15,2925

Farben
Schwarz

Material
Grundkörper: glasfaserverstärktes Polyamid (PA-GF) Gewinde: AISI 304 (A2)

Colours
Black

Material
Body: glassfiber reinforced Nylon Thread: AISI 304 (A2)

Gewindestopfen für Rohre Thread Plugs for tubes

\* Keine Lagerware, bitte anfragen.

Alle Maße in mm.

Druckfehler, Irrtümer und Änderungen vorbehalten.

Druckfehler und Irrtümer vorbehalten / aktuelle Version siehe

[www.plasticmetall.com](http://www.plasticmetall.com)

Preise in EUR per Stück, netto.

\* Not a stock item, please enquire.

All measure specifications in mm.

Printing errors, mistakes and amendments reserved.

Misprint and mistakes excepted / current version see [www.plasticmetall.com](http://www.plasticmetall.com)

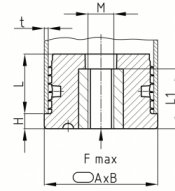
EUR prices per piece, netto.



# Gewindestopfen für Flachovalrohre mit eingepresster Langmutter

## Threaded inserts for flat oval tubes and with pressed in high nut

Preise per 06.03.2025 - Änderungen jederzeit möglich  
Prices per 06.03.2025 - may change any time



### VOV/S

Gewindestopfen für Flachovalrohre mit eingepresster Langmutter  
Threaded inserts for flat oval tubes and with pressed in high nut

Bestellnummer Order number	A	B	F max./kg F max./kg	H	L	L1	M	t	bis 99 up to 99	ab 100 from 100	ab 500 from 500	ab 1.000 from 1,000	ab 2.500 from 2,500
* VOV/S 30x15x1/M8x20	30	15	300	5	19,5	20	M8	1	0,9466	0,6783	0,6104	0,5494	0,4945
* VOV/S 30x15x1,5/M8x20	30	15	300	5	19,5	20	M8	1,5	0,9519	0,6822	0,6140	0,5527	0,4974
* VOV/S 35x20x1,5-2/M8x20	35	20	300	5	19,5	20	M8	1,5-2	1,3458	0,9645	0,8680	0,7811	0,7032
* VOV/S 35x20x1,5-2/M10x20	35	20	300	5	19,5	20	M10	1,5-2	1,0830	0,7761	0,6986	0,6288	0,5658
* VOV/S 38x20x1,5-2/M8x20	38	20	300	5	19,5	20	M8	1,5-2	1,3385	0,9592	0,8634	0,7770	0,6993
* VOV/S 38x20x1,5-2/M10x20	38	20	300	5	19,5	20	M10	1,5-2	1,1289	0,8091	0,7283	0,6553	0,5898
* VOV/S 40x20x1,5-2/M8x20	40	20	300	5	19,5	20	M8	1,5-2	1,3820	0,9904	0,8914	0,8022	0,7221
* VOV/S 40x20x1,5-2/M10x20	40	20	300	5	19,5	20	M10	1,5-2	1,1422	0,8185	0,7367	0,6630	0,5968

Farben
Schwarz

Material
Polyamid Gewinde: Stahl verzinkt

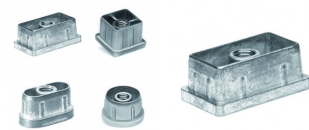
Colours
Black

Material
Nylon Thread: zinc-plated steel

# Gewindestopfen aus Zink-Druckguß

## Threaded zinc plugs

Preise per 06.03.2025 - Änderungen jederzeit möglich  
Prices per 06.03.2025 - may change any time



### PMZ

Gewindestopfen aus Zink-Druckguß  
Threaded zinc plugs

Bestellnummer Order number	Rohr-Außen-Ø x Wandstärke Outer tube-Ø x thickness of wall	Gesamthöhe total high	Gewinde Thread	axiale. stat. Belastbarkeit m. Stahlschraube M10 Axial. static load with steel screw M10	Bundstärke Rod stop	bis 99 up to 99	ab 100 from 100	ab 500 from 500
* PMZ 25x25x1,5 M10	25x25x1,5	22	M10x18	800 kg	5	3,0753	2,2039	1,9835
* PMZ 25x25x2 M10	25x25x2	22	M10x18	800 kg	5	3,0753	2,2039	1,9835
* PMZ 30x30x1,5 M10	30x30x1,5	20	M10x18	800 kg	5	3,5464	2,5415	2,2873
* PMZ 30x30x2 M10	30x30x2	22	M10x18	800 kg	5	3,0753	2,2039	1,9835
* PMZ 30x30x2,5 M10	30x30x2,5	22	M10x18	800 kg	5	3,0753	2,2039	1,9835
* PMZ 40x40x1,5 M10	40x40x1,5	22	M10x18	500 kg	5	5,0576	3,6249	3,2621
* PMZ 40x40x2 M10	40x40x2	22	M10x18	500 kg	5	5,0576	3,6249	3,2621
* PMZ 40x40x2,5 M10	40x40x2,5	20	M10x18	500 kg	5	5,0576	3,6249	3,2621
* PMZ 50x25x2 M10	50x25x2	22	M10x18	500 kg	5	5,0576	3,6249	3,2621
* PMZ 50x30x2 M10	50x30x2	20	M 10x18	600 kg	5	4,6129	3,3058	2,9754
* PMZ 50x30x2,5 M10	50x30x2,5	22	M10x18	600 kg	5	5,1659	3,7022	3,3319
* PMZ 60x30x2 M10	60x30x2	20	M10x18	600 kg	5	4,9203	3,5261	3,1735
* PMZ 60x30x2,5 M10	60x30x2,5	22	M10x18	600 kg	5	4,9448	3,5438	3,1894
* PMZ 70x30x2,5 M10	70x30x2,5	20	M10x17	800 kg	5	5,1974	3,7257	3,3531
* PMZ 80x30x2,5 M10	80x30x2,5	20	M10x20	600 kg	5	6,6871	4,7924	4,3131
* PMZ 32x1,5 M10	32x1,5	20	M10x18	800 kg	5	3,4124	2,4456	2,2010
* PMZ 32x2 M10	32x2	20	M10x18	800 kg	5	3,3245	2,3826	2,1443
* PMZ 38x1,5 M10	38x1,5	20	M10x18	800 kg	5	3,5136	2,5182	2,2662
* PMZ 38x2 M10	38x2	20	M10x18	800 kg	5	3,5136	2,5182	2,2662
* PMZ 60x2 M10	60x2	22	M10x18	800kg	5	7,9517	5,6987	5,1288
* PMZ 38x20x1,5 M10	38x20x1,5	20	M10x18	600 kg flachoval	5	3,5293	2,5294	2,2764
* PMZ 38x20x2 M10	38x20x2	20	M10x18	600 kg flachoval	5	3,4265	2,4557	2,2101

\* Keine Lagerware, bitte anfragen.

Alle Maße in mm.

Druckfehler, Irrtümer und Änderungen vorbehalten.

Druckfehler und Irrtümer vorbehalten / aktuelle Version siehe

www.plasticmetall.com

Preise in EUR per Stück, netto.

\* Not a stock item, please enquire.

All measure specifications in mm.

Printing errors, mistakes and amendments reserved.

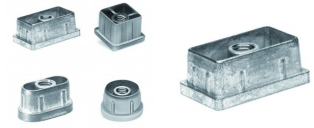
Misprint and mistakes excepted / current version see www.plasticmetall.com

EUR prices per piece, netto.

# Gewindestopfen aus Zink-Druckguß

## Threaded zinc plugs

Preise per 06.03.2025 - Änderungen jederzeit möglich  
Prices per 06.03.2025 - may change any time



### PMZ

Gewindestopfen aus Zink-Druckguß  
Threaded zinc plugs

Farben	Material	Colours	Material
Zink	Zink-Druckguss	Zinc	Zinc diecasting
Hinweise		Hints	
Viele weitere Abmessungen auf Anfrage lieferbar!		Many further dimensions on request available!	

# Gewindestopfen für Rohre

## Threaded plugs for tubes

Preise per 06.03.2025 - Änderungen jederzeit möglich  
Prices per 06.03.2025 - may change any time

### RRM

aus Polyamid mit Kunststoffgewinde - zweiteilig  
Nylon with plastic thread - two pieces



Bestellnummer	Außen-Ø x Wandstärke	Gewinde	Bundhöhe	Axiallast/kg	bis 99	ab 100	ab 500	ab 1.000	ab 2.500
Order number	Outer tube-Ø x thickness of wall	Thread	Road stop height	Axial load/kg	up to 99	from 100	from 500	from 1,000	from 2,500
* RRM16x1 M8	16x1	M8x35	5	ca. 100	0,4714	0,3149	0,2836	0,2551	0,2296
* RRM16 M6	16x1,25	M6x35	5	ca. 100	0,4714	0,3149	0,2836	0,2551	0,2296
RRM16 M8	16x1,5	M8x35	5	ca. 100	0,4714	0,3149	0,2836	0,2551	0,2296
* RRM16x2 M8	16x2	M8x35	5	ca. 100	0,4714	0,3149	0,2836	0,2551	0,2296
* RRM18x1 M6	18x1	M6x35	5	ca. 100	0,4936	0,3324	0,2993	0,2694	0,2426
* RRM18x1 M8	18x1	M8x35	5	ca. 100	0,4936	0,3324	0,2993	0,2694	0,2426
* RRM18 M8	18x1,5	M8x35	5	ca. 100	0,4936	0,3324	0,2993	0,2694	0,2426
RRM18 M10	18x1,5	M10x35	5	ca. 100	0,4936	0,3324	0,2993	0,2694	0,2426
* RRM18x2 M8	18x2	M8x35	5	ca. 100	0,4936	0,3324	0,2993	0,2694	0,2426
* RRM19x1 M6	19x1	M6x35	5	ca. 100	0,6021	0,4315	0,3882	0,3496	0,3145
RRM20 M8	20x1-1,5	M8x35	5	ca. 100	0,5519	0,3700	0,3329	0,2996	0,2695
RRM20 M10	20x1,5-2	M10x35	5	ca. 100	0,5519	0,3700	0,3329	0,2996	0,2695
RRM20 M12	20x1-1,5	M12x35	5	ca. 150	0,5519	0,3700	0,3329	0,2996	0,2695
* RRM20x2 M8	20x2	M8x35	5	ca. 100	0,5519	0,3700	0,3329	0,2996	0,2695
* RRM20x2 M12	20x2	M12x35	5	ca. 150	0,5519	0,3700	0,3329	0,2996	0,2695
* RRM22x1 M10	22x1	M10x35	5	ca. 100	0,6629	0,4447	0,4003	0,3602	0,3239
* RRM22 M8	22x1,5-2	M8x35	5	ca. 100	0,6629	0,4447	0,4003	0,3602	0,3239
RRM22 M10	22x1,5-2	M10x35	5	ca. 100	0,6629	0,4447	0,4003	0,3602	0,3239
* RRM22 M12	22x1-1,5	M12x35	5	ca. 150	0,6629	0,4447	0,4003	0,3602	0,3239
* RRM22x2 M10	22x2	M10x35	5	ca. 100	0,6629	0,4447	0,4003	0,3602	0,3239
* RRM25x1 M16	25x1	M16x35	5	ca. 150	0,8306	0,5577	0,5018	0,4519	0,4066
* RRM25 M6	25x1,5-2	M6x35	5	ca. 100	0,8306	0,5577	0,5018	0,4519	0,4066
RRM25 M8	25x1,5-2	M8x35	5	ca. 100	0,8306	0,5577	0,5018	0,4519	0,4066
RRM25 M10	25x1,5-2	M10x35	5	ca. 100	0,8306	0,5577	0,5018	0,4519	0,4066

\* Keine Lagerware, bitte anfragen.

Alle Maße in mm.

Druckfehler, Irrtümer und Änderungen vorbehalten.

Druckfehler und Irrtümer vorbehalten / aktuelle Version siehe [www.plasticmetall.com](http://www.plasticmetall.com)

Preise in EUR per Stück, netto.

\* Not a stock item, please enquire.

All measure specifications in mm.

Printing errors, mistakes and amendments reserved.

Misprint and mistakes excepted / current version see [www.plasticmetall.com](http://www.plasticmetall.com)

EUR prices per piece, netto.

# Gewindestopfen für Rohre Threaded plugs for tubes

Preise per 06.03.2025 - Änderungen jederzeit möglich  
Prices per 06.03.2025 - may change any time

## RRM

aus Polyamid mit Kunststoffgewinde - zweiteilig  
Nylon with plastic thread - two pieces



Bestellnummer Order number	Außen-Ø x Wandstärke Outer tube-Ø x thickness of wall	Gewinde Thread	Bundhöhe Road stop height	Axiallast/kg Axial load/kg	bis 99 up to 99	ab 100 from 100	ab 500 from 500	ab 1.000 from 1,000	ab 2.500 from 2,500
RRM25 M12	25x1-2	M12x35	5	ca. 150	0,8306	0,5577	0,5018	0,4519	0,4066
* RRM25 M16	25x1,5	M16x35	5	ca. 150	0,8306	0,5577	0,5018	0,4519	0,4066
* RRM25x2 M16	25x2	M16x35	5	ca. 150	0,8306	0,5577	0,5018	0,4519	0,4066
* RRM25x2,5 M8	25x2,5	M8x35	5	ca. 100	0,8306	0,5577	0,5018	0,4519	0,4066
* RRM28 M8	28x1,5-2	M8x35	5	ca. 100	0,9871	0,7075	0,6368	0,5729	0,5158
* RRM28 M10	28x1-1,5	M10x35	5	ca. 100	0,9871	0,7072	0,6364	0,5727	0,5153
* RRM28 M16	28x1-2	M16x35	5	ca. 150	0,9871	0,7072	0,6364	0,5727	0,5153
* RRM28x2 M16	28x2	M16x35	5	ca. 150	0,9871	0,7072	0,6364	0,5727	0,5153
RRM30 M8	30x1,5-2	M8x35	5	ca. 100	1,0607	0,7432	0,6689	0,6021	0,5420
RRM30 M10	30x1,5-2	M10x35	5	ca. 100	1,0607	0,7432	0,6684	0,6019	0,5414
* RRM30 M16	30x1,5-2	M16x35	5	ca. 150	1,0607	0,7432	0,6689	0,6021	0,5420
* RRM30 M22	30x1,5-2	M22x35	5	ca. 150	1,0607	0,7432	0,6689	0,6021	0,5420
* RRM30x3 M16	30x3	M16x35	5	ca. 150	1,0607	0,7432	0,6689	0,6021	0,5420
RRM32 M10	32x1,5-2	M10x35	5	ca. 100	1,0607	0,7432	0,6689	0,6021	0,5420
* RRM32 M22	32x1,2-2	M22x35	5	ca. 150	1,0607	0,7432	0,6689	0,6021	0,5420
RRM35 M22	35x1,2-2	M22x35	5	ca. 150	1,1668	0,8146	0,7330	0,6598	0,5940
* RRM37x3 M22	37x3	M22x35	5	ca. 150	1,5543	1,1138	1,0024	0,9022	0,8121
* RRM38 M22	38x1,5-2	M22x35	5	ca. 150	1,5543	1,1138	1,0024	0,9022	0,8121
* RRM40 M22	40x1-2	M22x35	5	ca. 150	1,5543	1,1138	1,0024	0,9022	0,8121
* RRM42 M22	42x1,5-2	M22x35	5	ca. 150	1,7081	1,2243	1,1019	0,9915	0,8925
* RRM45 M16	45x1,5-2	M16x35	5	ca. 150	2,5891	1,8553	1,6698	1,5028	1,3526
* RRM45 M22	45x1,5-2	M22x35	5	ca. 150	1,8627	1,3348	1,2014	1,0813	0,9733
* RRM48 M22	48x2	M22x35	5	ca. 150	2,6478	1,8976	1,7078	1,5369	1,3834
* RRM50 M12	50x1,5-2	M12x35	5	ca. 150	2,7585	1,9768	1,7792	1,6013	1,4411
* RRM50 M22	50x1,5-2	M22x35	5	ca. 150	2,7585	1,9766	1,7791	1,6010	1,4410

Farben
Schwarz

Material
Polyamid

Colours
Black

Material
Nylon

\* Keine Lagerware, bitte anfragen.

Alle Maße in mm.

Druckfehler, Irrtümer und Änderungen vorbehalten.

Druckfehler und Irrtümer vorbehalten / aktuelle Version siehe  
[www.plasticmetall.com](http://www.plasticmetall.com)

Preise in EUR per Stück, netto.

\* Not a stock item, please enquire.

All measure specifications in mm.

Printing errors, mistakes and amendments reserved.

Misprint and mistakes excepted / current version see [www.plasticmetall.com](http://www.plasticmetall.com)

EUR prices per piece, netto.

# Gewindestopfen für Rohre Thread plugs for tubes

Preise per 06.03.2025 - Änderungen jederzeit möglich  
Prices per 06.03.2025 - may change any time

## RRMS

aus Polyamid mit Stahlgewinde - zweiteilig  
Nylon with steel thread - two pieces



Gewindestopfen für Rohre Thread Plugs for tubes

Bestellnummer Order number	Außen-Ø x Wandstärke Outer tube-Ø x thickness of wall	Gewinde Thread	Bundhöhe Road stop height	Axiallast/kg Axial load/kg	bis 99 up to 99	ab 100 from 100	ab 500 from 500	ab 1.000 from 1,000	ab 2.500 from 2,500
* RRMS16x1 M5	16x1	M5	5	ca. 300	0,5741	0,4113	0,3703	0,3333	0,3000
* RRMS16x1 M6	16x1	M6	5	ca. 300	0,5531	0,3964	0,3567	0,3211	0,2890
* RRMS16 M5	16x1,5	M5	5	ca. 300	0,5741	0,4113	0,3703	0,3333	0,3000
* RRMS16 M6	16x1,5	M6	5	ca. 300	0,5531	0,3964	0,3567	0,3211	0,2890
* RRMS18x1,25 M5	18x1,25	M5	2	ca. 300	0,6161	0,4415	0,3974	0,3576	0,3220
* RRMS20x0,5 M6	20x0,5	M6	5	ca. 300	0,6791	0,4866	0,4382	0,3942	0,3548
* RRMS20x0,75 M6	20x0,75	M6	5	ca. 300	0,6791	0,4866	0,4382	0,3942	0,3548
* RRMS20x1,5 M6	20x1,5	M6	5	ca. 300	0,6791	0,4866	0,4382	0,3942	0,3548
RRMS20 M8	20x1-1,5	M8	5	ca. 300	0,6791	0,4866	0,4382	0,3942	0,3548
* RRMS20x2 M8	20x2	M8	5	ca. 300	0,6791	0,4866	0,4382	0,3942	0,3548
* RRMS22x1 M8	22x1	M8	5	ca. 300	0,8051	0,5772	0,5192	0,4673	0,4206
RRMS22 M8	22x1,5	M8	5	ca. 300	0,8051	0,5775	0,5199	0,4677	0,4209
* RRMS22x2 M8	22x2	M8	5	ca. 300	0,8051	0,5772	0,5192	0,4673	0,4206
* RRMS23x1,5 M10	23x1,5	M10	7	ca. 300	1,0503	0,7174	0,6457	0,5812	0,5231
* RRMS25 M6	25x1,5-2	M6	5	ca. 300	1,0152	0,6930	0,6239	0,5614	0,5053
RRMS25 M8	25x1,5-2	M8	5	ca. 300	0,9753	0,6534	0,5882	0,5293	0,4765
RRMS25 M10	25x1,5-2	M10	5	ca. 300	1,0233	0,6851	0,6164	0,5547	0,4994
* RRMS25x2,5 M8	25x2,5	M8	5	ca. 300	1,2811	0,9182	0,8264	0,7440	0,6694
RRMS28 M8	28x1-1,5	M8	5	ca. 300	1,1492	0,7701	0,6930	0,6239	0,5614
RRMS28x2 M8	28x2	M8	5	ca. 300	1,2043	0,8631	0,7767	0,6990	0,6293
RRMS28 M10	28x1-1,5	M10	5	ca. 300	1,1492	0,7701	0,6930	0,6239	0,5614
* RRMS28x2 M10	28x2	M10	5	ca. 300	1,2043	0,8631	0,7767	0,6990	0,6293
* RRMS28x3 M10	28x3	M10	5	ca. 300	1,2043	0,8631	0,7767	0,6990	0,6293
* RRMS30x1 M8	30x1	M8	5	ca. 300	1,2602	0,9032	0,8128	0,7315	0,6585
RRMS30 M8	30x1,5-2	M8	5	ca. 300	1,2602	0,9032	0,8128	0,7315	0,6585
RRMS30 M10	30x1,5-2	M10	5	ca. 300	1,2602	0,9032	0,8128	0,7315	0,6585
* RRMS30x2,25 M10	30x2,25	M10	5	ca. 300	1,2602	0,9032	0,8128	0,7315	0,6585
* RRMS30x3 M10	30x3	M10	5	ca. 300	1,2602	0,9032	0,8128	0,7315	0,6585
* RRMS30x4 M10	30x4	M10	5	ca. 300	1,2602	0,9032	0,8128	0,7315	0,6585
RRMS32 M8	32x1,5-2	M8	5	ca. 300	1,2321	0,8529	0,7676	0,6908	0,6218
RRMS32 M10	32x1,5-2	M10	5	ca. 300	1,2321	0,8529	0,7676	0,6908	0,6218
RRMS34 M10	34x1,5	M10	5	ca. 300	1,6803	1,2043	1,0839	0,9753	0,8778
* RRMS35 M8	35x1,5-2	M8	5	ca. 300	1,6709	1,1490	1,0340	0,9306	0,8376
RRMS35 M10	35x1,5-2	M10	5	ca. 300	1,6709	1,1492	1,0343	0,9309	0,8377
* RRMS35x2,5 M10	35x2,5	M10	5	ca. 300	1,6803	1,2043	1,0839	0,9753	0,8778
* RRMS37x3 M10	37x3	M10	5	ca. 300	2,1143	1,5151	1,3637	1,2274	1,1047
RRMS38x2 M8	38x2	M8	5	ca. 300	2,0374	1,4601	1,3141	1,1827	1,0643
* RRMS38 M10	38x1,5-2	M10	5	ca. 300	2,1143	1,5151	1,3637	1,2274	1,1047
* RRMS38x4,5 M10	38x4,5	M10	5	ca. 300	2,1143	1,5151	1,3637	1,2274	1,1047
* RRMS40 M8	40x1,5-2	M8	5	ca. 300	2,1413	1,4801	1,3320	1,1988	1,0789
RRMS40 M10	40x1,5-2	M10	5	ca. 300	2,1413	1,4801	1,3320	1,1988	1,0789
* RRMS40 M12	40x1,5-2	M12	5	ca. 300	2,3735	1,7010	1,5307	1,3778	1,2400
RRMS42 M10	42x1,5-2,5	M10	5	ca. 300	2,5005	1,6756	1,5081	1,3572	1,2216
* RRMS42 M12	42x1,5-2,5	M12	5	ca. 300	2,5005	1,6756	1,5081	1,3572	1,2216

\* Keine Lagerware, bitte anfragen.

Alle Maße in mm.

Druckfehler, Irrtümer und Änderungen vorbehalten.

Druckfehler und Irrtümer vorbehalten / aktuelle Version siehe

[www.plasticmetall.com](http://www.plasticmetall.com)

Preise in EUR per Stück, netto.

\* Not a stock item, please enquire.

All measure specifications in mm.

Printing errors, mistakes and amendments reserved.

Misprint and mistakes excepted / current version see [www.plasticmetall.com](http://www.plasticmetall.com)

EUR prices per piece, netto.

## Gewindestopfen für Rohre Thread plugs for tubes

Preise per 06.03.2025 - Änderungen jederzeit möglich  
Prices per 06.03.2025 - may change any time

### RRMS

aus Polyamid mit Stahlgewinde - zweiteilig  
Nylon with steel thread - two pieces



Bestellnummer Order number	Außen-Ø x Wandstärke Outer tube-Ø x thickness of wall	Gewinde Thread	Bundhöhe Road stop height	Axiallast/kg Axial load/kg	bis 99 up to 99	ab 100 from 100	ab 500 from 500	ab 1.000 from 1,000	ab 2.500 from 2,500
* RRMS45 M8	45x1,5-2	M8	5	ca. 300	2,5005	1,6756	1,5081	1,3572	1,2216
* RRMS45 M10	45x1,5-2	M10	5	ca. 300	2,5005	1,6756	1,5081	1,3572	1,2216
* RRMS50x1,5 M8	50x1,5	M8	5	ca. 300	3,0559	2,0840	1,8755	1,6880	1,5192
* RRMS50x2 M8	50x2	M8	5	ca. 300	3,0559	2,0840	1,8755	1,6880	1,5192
* RRMS50x1,5 M10	50x1,5	M10	5	ca. 300	3,0559	2,0840	1,8755	1,6880	1,5192
RRMS50x2 M10	50x2	M10	5	ca. 300	3,0559	2,0840	1,8755	1,6880	1,5192
* RRMS50x2,5 M12	50x2,5	M12	5	ca. 300	3,2017	2,2929	2,0635	1,8573	1,6716
* RRMS60x1,5 M10	60x1,5	M10	5	ca. 300	3,2017	2,2929	2,0635	1,8573	1,6716
RRMS60x2 M10	60x2	M10	5	ca. 300	3,2017	2,2929	2,0635	1,8573	1,6716
* RRMS60x2 M12	60x2	M12	5	ca. 300	3,2017	2,2929	2,0635	1,8573	1,6716
* RRMS70x3 M10	70x3	M10	5	ca. 300	4,4526	3,1912	2,8720	2,5847	2,3264

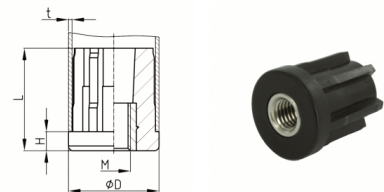
Farben	Material	Colours	Material
Schwarz	Polyamid	Black	Nylon
Hinweise		Hints	
Serie RRMS mit 2 Stahlmuttern für mehr Stabilität. Bitte anfragen! Viele weitere Abmessungen auf Anfrage lieferbar!		Series RRMS with two steel nuts for more stability. Please inquire! Many further dimensions on request available!	

## Gewindestopfen für Rundrohre mit Edelstahlgewinde Thread inserts for round tubes with stainless steel threaded

Preise per 06.03.2025 - Änderungen jederzeit möglich  
Prices per 06.03.2025 - may change any time

### RRMS/A2

Gewindestopfen für Rundrohre mit Edelstahlgewinde  
Thread inserts for round tubes with stainless steel threaded



Bestellnummer Order number	D	F max.	H	M	L	t	bis 49 up to 49	ab 50 from 50	ab 100 from 100
* RRMS/A2 30x1/M10	30	320	6	M10	35	1	15,9756	14,3696	12,9315
* RRMS/A2 30x1/M12	30	320	6	M12	35	1	15,9756	14,3696	12,9315
* RRMS/A2 30x1/M14	30	320	6	M14	35	1	15,9756	14,3696	12,9315
* RRMS/A2 30x1/M16	30	320	6	M16	35	1	15,9756	14,3696	12,9315
* RRMS/A2 38x1,5/M10	38	550	8	M10	43	1,5	15,7839	14,2020	12,7877
* RRMS/A2 38x1,5/M12	38	550	8	M12	43	1,5	17,1741	15,4603	13,9144
* RRMS/A2 38x1,5/M14	38	550	8	M14	43	1,5	17,1741	15,4603	13,9144
* RRMS/A2 38x1,5/M16	38	550	8	M16	43	1,5	15,9756	14,3696	12,9315

\* Keine Lagerware, bitte anfragen.

Alle Maße in mm.

Druckfehler, Irrtümer und Änderungen vorbehalten.

Druckfehler und Irrtümer vorbehalten / aktuelle Version siehe

www.plasticmetall.com

Preise in EUR per Stück, netto.

\* Not a stock item, please enquire.

All measure specifications in mm.

Printing errors, mistakes and amendments reserved.

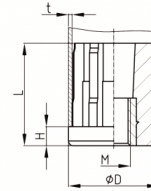
Misprint and mistakes excepted / current version see www.plasticmetall.com

EUR prices per piece, netto.

# Gewindestopfen für Rundrohre mit Edelstahlgewinde

## Thread inserts for round tubes with stainless steel threaded

Preise per 06.03.2025 - Änderungen jederzeit möglich  
Prices per 06.03.2025 - may change any time



### RRMS/A2

Gewindestopfen für Rundrohre mit Edelstahlgewinde  
Thread inserts for round tubes with stainless steel threaded

Bestellnummer Order number	D D	F max. F max.	H H	M L	L M	t t	bis 49 up to 49	ab 50 from 50	ab 100 from 100
* RRMS/A2 42x1,5/M10	42	650	8	M10	42	1,5	17,1741	15,4603	13,9144
* RRMS/A2 42x1,5/M12	42	650	8	M12	42	1,5	17,1741	15,4603	13,9144
* RRMS/A2 42x1,5/M14	42	650	8	M14	42	1,5	17,1741	15,4603	13,9144
* RRMS/A2 42x1,5/M16	42	650	8	M16	42	1,5	17,1741	15,4603	13,9144
* RRMS/A2 42x1,5/M20	42	650	8	M20	42	1,5	19,8588	17,8693	16,0835
* RRMS/A2 48x1,5/M10	48	800	11	M10	49	1,5	17,1741	15,4603	13,9144
* RRMS/A2 48x1,5/M12	48	800	11	M12	49	1,5	17,1741	15,4603	13,9144
* RRMS/A2 48x1,5/M14	48	800	11	M14	49	1,5	17,1741	15,4603	13,9144
* RRMS/A2 48x1,5/M16	48	800	11	M16	49	1,5	17,1741	15,4603	13,9144
* RRMS/A2 48x1,5/M20	48	800	11	M20	49	1,5	20,0505	18,0371	16,2393
* RRMS/A2 50x1,5/M12	50	850	11	M12	49	1,5	18,8760	16,9945	15,2925
* RRMS/A2 50x1,5/M14	50	850	11	M14	49	1,5	18,8760	16,9945	15,2925
* RRMS/A2 50x1,5/M16	50	850	11	M16	49	1,5	18,8760	16,9945	15,2925
* RRMS/A2 50x1,5/M20	50	850	11	M20	49	1,5	20,6138	18,5524	16,6948
* RRMS/A2 60x1,5/M14	60	1000	12	M14	50	1,5	20,6138	18,5524	16,6948
* RRMS/A2 60x1,5/M16	60	1000	12	M16	50	1,5	20,6138	18,5524	16,6948
* RRMS/A2 60x1,5/M20	60	1000	12	M20	50	1,5	22,3155	20,0864	18,0731
* RRMS/A2 60x1,5/M24	60	1000	12	M24	50	1,5	24,6526	22,1838	19,9666
* RRMS/A2 60x2/M14	60	1000	12	M14	50	2	20,6138	18,5524	16,6948
* RRMS/A2 60x2/M16	60	1000	12	M16	50	2	20,6138	18,5524	16,6948
* RRMS/A2 60x2/M20	60	1000	12	M20	50	2	22,2316	20,0146	18,0131
* RRMS/A2 60x2/M24	60	1000	12	M24	50	2	24,6526	22,1838	19,9666
* RRMS/A2 60x2,5/M14	60	1000	12	M14	50	2,5	21,7404	19,5711	17,6176
* RRMS/A2 60x2,5/M16	60	1000	12	M16	50	2,5	21,7404	19,5711	17,6176
* RRMS/A2 60x2,5/M20	60	1000	12	M20	50	2,5	23,5620	21,2010	19,0797
* RRMS/A2 60x2,5/M24	60	1000	12	M24	50	2,5	24,6526	22,1838	19,9666

Gewindestopfen für Rohre Thread Plugs for tubes

Farben	Material	Colours	Material
Schwarz	Gewinde: AISI 304 (A2) Grundkörper: glasfaserverstärktes Polyamid (PA-GF)	Black	Thread: AISI 304 (A2) Body: glassfiber reinforced Nylon

\* Keine Lagerware, bitte anfragen.

Alle Maße in mm.

Druckfehler, Irrtümer und Änderungen vorbehalten.

Druckfehler und Irrtümer vorbehalten / aktuelle Version siehe

www.plasticmetall.com

Preise in EUR per Stück, netto.

\* Not a stock item, please enquire.

All measure specifications in mm.

Printing errors, mistakes and amendments reserved.

Misprint and mistakes excepted / current version see www.plasticmetall.com

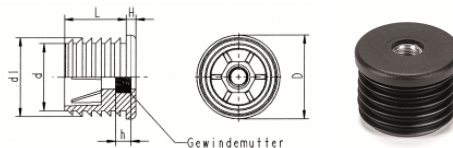
EUR prices per piece, netto.

# Gewinderohrbuchsen Ribbed inserts with metal thread

Preise per 06.03.2025 - Änderungen jederzeit möglich  
Prices per 06.03.2025 - may change any time

## RRMSL

Gewinderohrbuchsen  
Ribbed inserts with metal thread



Gewindestopfen für Rohre  
Thread Plugs for tubes

Bestellnummer Order number	Rohr-Außen-Ø x Wandstärke Outer-tube-Ø x thickness of wall	M x h	D	H	d	d1	L	bis 99 up to 99	ab 100 from 100	ab 500 from 500	ab 1.000 from 1,000	ab 2.500 from 2,500
* RRMSL 22x1,5-2/M8x6,3	22x1,5-2	M8x6,3	22	4	17	19,5	25,5	0,8442	0,6050	0,5446	0,4902	0,4411
* RRMSL 25x1,5-2/M8x6,3	25x1,5-2	M8x6,3	25	4	18,9	22,5	25,5	0,9105	0,6523	0,5871	0,5286	0,4758
* RRMSL 25x3-3,5/M8x6,3	25x3-3,5	M8x6,3	25	4	17	19,5	25,5	0,9105	0,6523	0,5871	0,5286	0,4758
* RRMSL 28x1,5-2/M8x6,3	28x1,5-2	M8x6,3	28	4	21	25,5	25,5	1,0980	0,7869	0,7082	0,6374	0,5735
* RRMSL 28x1,5-2/M10x8	28x1,5-2	M10x8	28	4	21	25,5	25,5	1,1516	0,8254	0,7431	0,6685	0,6019
* RRMSL 28x3-3,5/M8x6,3	28x3-3,5	M8x6,3	28	4	18,9	22,5	25,5	1,0980	0,7869	0,7082	0,6374	0,5735
* RRMSL 30x1,5/M8x6,3	30x1,5	M8x6,3	30	4	23	27,5	25,5	1,1537	0,8266	0,7441	0,6696	0,6026
* RRMSL 30x1,5/M10x8	30x1,5	M10x8	30	4	23	27,5	25,5	1,1615	0,8324	0,7492	0,6742	0,6068
RRMSL 30x2-2,5/M8x6,3	30x2-2,5	M8x6,3	30	4	22,7	26,5	25,5	1,1537	0,8266	0,7441	0,6696	0,6026
* RRMSL 30x2-2,5/M10x8	30x2-2,5	M10x8	30	4	22,7	26,5	25,5	1,1615	0,8324	0,7492	0,6742	0,6068
* RRMSL 32x1,5/M8x6,3	32x1,5	M8x6,3	32	4	25	29,5	25,5	1,2164	0,8716	0,7845	0,7061	0,6355
* RRMSL 32x1,5/M10x8	32x1,5	M10x8	32	4	25	29,5	25,5	1,2242	0,8775	0,7897	0,7107	0,6397
* RRMSL 32x2-2,5/M8x6,3	32x2-2,5	M8x6,3	32	4	25	28,5	25,5	1,2164	0,8716	0,7845	0,7061	0,6355
* RRMSL 32x2-2,5/M10x8	32x2-2,5	M10x8	32	4	25	28,5	25,5	1,2242	0,8775	0,7897	0,7107	0,6397
* RRMSL 35x1,5/M8x6,3	35x1,5	M8x6,3	35	4	28	32,5	25,5	1,3154	0,9426	0,8485	0,7637	0,6872
* RRMSL 35x1,5/M10x8	35x1,5	M10x8	35	4	28	32,5	25,5	1,3428	0,9623	0,8661	0,7795	0,7016
* RRMSL 35x2-2,5/M8x6,3	35x2-2,5	M8x6,3	35	4	28	31,5	25,5	1,3154	0,9426	0,8485	0,7637	0,6872
* RRMSL 35x2-2,5/M10x8	35x2-2,5	M10x8	35	4	28	31,5	25,5	1,3428	0,9623	0,8661	0,7795	0,7016
* RRMSL 35x3-5-4/M8x6,3	35x3-5-4	M8x6,3	35	4	25	28,5	25,5	1,3154	0,9426	0,8485	0,7637	0,6872
* RRMSL 35x3-5-4/M10x8	35x3-5-4	M10x8	35	4	25	28,5	25,5	1,3428	0,9623	0,8661	0,7795	0,7016
* RRMSL 38x1,5/M8x6,3	38x1,5	M8x6,3	38	4	30,5	35,5	25,5	1,9225	1,3779	1,2402	1,1161	1,0045
* RRMSL 38x1,5/M10x8	38x1,5	M10x8	38	4	30,5	35,5	25,5	1,9493	1,3970	1,2572	1,1316	1,0182
* RRMSL 38x2-2,5/M8x6,3	38x2-2,5	M8x6,3	38	4	31	34,5	25,5	1,9225	1,3779	1,2402	1,1161	1,0045
* RRMSL 38x2-2,5/M10x8	38x2-2,5	M10x8	38	4	31	34,5	25,5	1,9493	1,3970	1,2572	1,1316	1,0182
* RRMSL 40x1,5/M8x6,3	40x1,5	M8x6,3	40	4	33	37,5	25,5	1,9792	1,4185	1,2766	1,1488	1,0341
* RRMSL 40x1,5/M10x8	40x1,5	M10x8	40	4	33	37,5	25,5	2,0252	1,4513	1,3061	1,1756	1,0580
* RRMSL 40x2-2,5/M8x6,3	40x2-2,5	M8x6,3	40	4	32	36,5	25,5	1,9792	1,4185	1,2766	1,1488	1,0341
* RRMSL 40x2-2,5/M10x8	40x2-2,5	M10x8	40	4	32	36,5	25,5	2,0252	1,4513	1,3061	1,1756	1,0580
* RRMSL 40x3-3,5/M8x6,3	40x3-3,5	M8x6,3	40	4	31	34,8	25,5	1,9792	1,4185	1,2766	1,1488	1,0341
* RRMSL 40x3-3,5/M10x8	40x3-3,5	M10x8	40	4	31	34,8	25,5	2,0252	1,4513	1,3061	1,1756	1,0580
* RRMSL 42x1,5/M8x6,3	42x1,5	M8x6,3	42	4	35	39,5	25,5	1,9720	1,4134	1,2720	1,1449	1,0302
* RRMSL 42x1,5/M10x8	42x1,5	M10x8	42	4	35	39,5	25,5	2,0180	1,4464	1,3018	1,1716	1,0544
* RRMSL 42x2-2,5/M8x6,3	42x2-2,5	M8x6,3	42	4	35	38,5	25,5	1,9720	1,4134	1,2720	1,1449	1,0302
* RRMSL 42x2-2,5/M10x8	42x2-2,5	M10x8	42	4	35	38,5	25,5	2,0180	1,4464	1,3018	1,1716	1,0544
* RRMSL 42x3-3,5/M8x6,3	42x3-3,5	M8x6,3	42	4	32	36,5	25,5	1,9720	1,4134	1,2720	1,1449	1,0302
* RRMSL 42x3-3,5/M10x8	42x3-3,5	M10x8	42	4	32	36,5	25,5	2,0180	1,4464	1,3018	1,1716	1,0544
* RRMSL 42x4-4,5/M8x6,3	42x4-4,5	M8x6,3	42	4	31	34,8	25,5	1,9720	1,4134	1,2720	1,1449	1,0302
* RRMSL 42x4-4,5/M10x8	42x4-4,5	M10x8	42	4	31	34,8	25,5	2,0180	1,4464	1,3018	1,1716	1,0544
* RRMSL 45x1,5/M10x8	45x1,5	M10x8	45	4	38	42,5	25,5	2,0941	1,5006	1,3507	1,2156	1,0941
* RRMSL 45x2-2,5/M8x6,3	45x2-2,5	M8x6,3	45	4	38	41,5	25,5	2,0482	1,4679	1,3210	1,1889	1,0700
* RRMSL 45x2-2,5/M10x8	45x2-2,5	M10x8	45	4	38	41,5	25,5	2,0941	1,5006	1,3507	1,2156	1,0941
* RRMSL 45x3/M8x6,3	45x3	M8x6,3	45	4	35	39,5	25,5	2,0482	1,4679	1,3210	1,1889	1,0700
* RRMSL 45x3/M10x8	45x3	M10x8	45	4	35	39,5	25,5	2,0941	1,5006	1,3507	1,2156	1,0941
* RRMSL 45x4/M8x6,3	45x4	M8x6,3	45	4	33	37,5	25,5	2,0482	1,4679	1,3210	1,1889	1,0700
* RRMSL 45x4/M10x8	45x4	M10x8	45	4	33	37,5	25,5	2,0941	1,5006	1,3507	1,2156	1,0941
* RRMSL 50x1,5/M8x6,3	50x1,5	M8x6,3	50	4	43	47,5	25,5	2,1923	1,5710	1,4139	1,2725	1,1452
* RRMSL 50x1,5/M10x8	50x1,5	M10x8	50	4	43	47,5	25,5	2,2232	1,5932	1,4338	1,2905	1,1615
* RRMSL 50x2-2,5/M8x6,3	50x2-2,5	M8x6,3	50	4	42	46,5	25,5	2,1923	1,5710	1,4139	1,2725	1,1452
* RRMSL 50x2-2,5/M10x8	50x2-2,5	M10x8	50	4	42	46,5	25,5	2,2232	1,5932	1,4338	1,2905	1,1615
* RRMSL 50x4/M8x6,3	50x4	M8x6,3	50	4	38	42,5	25,5	2,1923	1,5710	1,4139	1,2725	1,1452
* RRMSL 54x1,5/M10x8	54x1,5	M10x8	54	4	47	51,5	25,5	2,3320	1,6711	1,5040	1,3538	1,2184
* RRMSL 54x2-2,5/M8x6,3	54x2-2,5	M8x6,3	54	4	46	50,5	25,5	2,2876	1,6395	1,4756	1,3281	1,1952

\* Keine Lagerware, bitte anfragen.

Alle Maße in mm.

Druckfehler, Irrtümer und Änderungen vorbehalten.

Druckfehler und Irrtümer vorbehalten / aktuelle Version siehe

[www.plasticmetall.com](http://www.plasticmetall.com)

Preise in EUR per Stück, netto.

\* Not a stock item, please enquire.

All measure specifications in mm.

Printing errors, mistakes and amendments reserved.

Misprint and mistakes excepted / current version see [www.plasticmetall.com](http://www.plasticmetall.com)

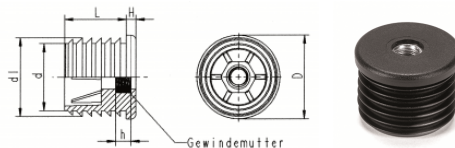
EUR prices per piece, netto.

# Gewinderohrbuchsen Ribbed inserts with metal thread

Preise per 06.03.2025 - Änderungen jederzeit möglich  
Prices per 06.03.2025 - may change any time

## RRMSL

Gewinderohrbuchsen  
Ribbed inserts with metal thread



Bestellnummer Order number	Rohr-Außen-Ø x Wandstärke Outer-tube-Ø x thickness of wall	M x h	D	H	d	d1	L	bis 99 up to 99	ab 100 from 100	ab 500 from 500	ab 1.000 from 1,000	ab 2.500 from 2,500
* RRMSL 54x2-2,5/M10x8	54x2-2,5	M10x8	54	4	46	50,5	25,5	2,3320	1,6711	1,5040	1,3538	1,2184
* RRMSL 54x4-4,5/M8x6,3	54x4-4,5	M8x6,3	54	4	42	46,5	25,5	2,2876	1,6395	1,4756	1,3281	1,1952
* RRMSL 54x4-4,5/M10x8	54x4-4,5	M10x8	54	4	42	46,5	25,5	2,3320	1,6711	1,5040	1,3538	1,2184
* RRMSL 55x2-2,5/M8x6,3	55x2-2,5	M8x6,3	55	4	47	51,5	25,5	2,3214	1,6636	1,4973	1,3476	1,2126
* RRMSL 55x2-2,5/M10x8	55x2-2,5	M10x8	55	4	47	51,5	25,5	2,3655	1,6954	1,5259	1,3732	1,2359
* RRMSL 55x4/M8x6,3	55x4	M8x6,3	55	4	43	47,5	25,5	2,3214	1,6636	1,4973	1,3476	1,2126
* RRMSL 55x4/M10x8	55x4	M10x8	55	4	43	47,5	25,5	2,3655	1,6954	1,5259	1,3732	1,2359
* RRMSL 60x1,5/M8x6,3	60x1,5	M8x6,3	60	4	53	57,5	25,5	2,4796	1,7769	1,5993	1,4394	1,2955
* RRMSL 60x1,5/M10x8	60x1,5	M10x8	60	4	53	57,5	25,5	2,4973	1,7897	1,6107	1,4496	1,3047
* RRMSL 60x2-2,5/M8x6,3	60x2-2,5	M8x6,3	60	4	53	56,5	25,5	2,4796	1,7769	1,5993	1,4394	1,2955
* RRMSL 60x2-2,5/M10x8	60x2-2,5	M10x8	60	4	53	56,5	25,5	2,4973	1,7897	1,6107	1,4496	1,3047
* RRMSL 70x3/M8x6,3	70x3	M8x6,3	70	4	61	64,5	25,5	2,7668	1,9829	1,7846	1,6063	1,4454
* RRMSL 70x3/M10x8	70x3	M10x8	70	4	61	64,5	25,5	2,7846	1,9955	1,7961	1,6164	1,4548

Farben
Schwarz

Material
Polyamid

Colours
Black

Material
Nylon

Gewindestopfen für Rohre Thread Plugs for tubes

\* Keine Lagerware, bitte anfragen.

Alle Maße in mm.

Druckfehler, Irrtümer und Änderungen vorbehalten.

Druckfehler und Irrtümer vorbehalten / aktuelle Version siehe

[www.plasticmetall.com](http://www.plasticmetall.com)

Preise in EUR per Stück, netto.

\* Not a stock item, please enquire.

All measure specifications in mm.

Printing errors, mistakes and amendments reserved.

Misprint and mistakes excepted / current version see [www.plasticmetall.com](http://www.plasticmetall.com)

EUR prices per piece, netto.